

スーパーマーケット販売統計調査 (6月実績速報版・5月実績確報版)

速報版:当月発表日までに調査に参加可能な企業を対象に集計

確報版:すべての調査参加企業を対象に集計

【集計項目】

※平成23年5月より改定

- ・商品分類を追加(一般食品・その他→一般食品、日配)(非食品→非食品、その他)
- ・既存店前年同月比を追加
- ・エリア分類を変更(東海・北陸→東海、北信越)(関東→首都圏):山梨県(東海・北陸→首都圏)
- ・保有店舗別集計を追加

- 商品分類別売上高
全店売上高(万円)・構成比(%)・全店・既存店前年同月比(%)
- エリア別集計
全店売上高(万円)・全店・既存店前年同月比(%)
- 保有店舗別集計
全店売上高(万円)・全店・既存店前年同月比(%)
- 集計企業数、総店舗数、総売場面積、店舗平均月商、売場1㎡あたり売上高

スーパーマーケット販売統計調査における商品分類

総売上高	食品合計	生鮮3部門	青果	野菜類、果実類、花
			水産	魚介類、塩干物
			畜産	食肉類、肉加工品
		惣菜		惣菜、折詰料理、揚物、弁当、おにぎり、寿司、インスタペーカーリー、ファーストフード
		日配		豆腐、こんにゃく、納豆、練製品、佃煮、漬物、パン、卵、乳製品、生菓子、冷凍食品、アイスクリーム
	一般食品		調味料、瓶缶詰、乾物、米、小麦粉、乾麺、嗜好品、菓子、酒類	
	非食品	日用雑貨品、医薬・化粧品、家具インテリア、家電製品、婦人衣料、紳士衣料、文具、玩具		
その他	テナント売上高、タバコ・ギフト販売、その他取次業(DPE、クリーニング、宅配便、レンタル、チケット販売等)			

スーパーマーケット販売統計調査におけるエリア分類

北海道・東北エリア	北海道、青森、岩手、秋田、宮城、山形、福島
首都圏エリア	茨木、栃木、群馬、埼玉、千葉、東京、神奈川、山梨
東海エリア	岐阜、静岡、愛知、三重
北信越エリア	福井、石川、富山、長野、新潟
関西エリア	滋賀、京都、大阪、兵庫、奈良、和歌山
中国・四国エリア	鳥取、島根、岡山、広島、山口、徳島、香川、愛媛、高知
九州・沖縄エリア	福岡、佐賀、長崎、熊本、大分、宮崎、鹿児島、沖縄

平成23年7月21日

日本スーパーマーケット協会
オール日本スーパーマーケット協会
社団法人新日本スーパーマーケット協会

スーパーマーケット販売統計調査に関するお問い合わせ

tokei@super.or.jp

平成23年7月21日

日本スーパーマーケット協会
 オール日本スーパーマーケット協会
 社団法人新日本スーパーマーケット協会

スーパーマーケット販売統計調査（6月実績速報版）

	全店売上高（万円）	構成比	前年同月比 （全店）	前年同月比 （既存店）
総売上高	80,280,677	100.0%	101.8%	99.3%
食品合計	68,416,869	85.2%	102.0%	99.5%
生鮮3部門合計	25,275,771	31.5%	101.0%	98.8%
青果	10,282,849	12.8%	99.6%	97.4%
水産	7,023,829	8.7%	99.7%	97.5%
畜産	7,969,093	9.9%	104.2%	101.8%
惣菜	6,749,462	8.4%	103.6%	100.8%
日配	13,944,298	17.4%	102.2%	99.6%
一般食品	22,447,338	28.0%	102.6%	99.6%
非食品	7,702,812	9.6%	101.6%	100.4%
その他	4,160,996	5.2%	99.8%	99.3%

エリア別集計

エリア	全店売上高（万円）	集計対象企業数	前年同月比 （全店）	前年同月比 （既存店）
北海道・東北エリア	12,787,041	44	103.1%	100.6%
首都圏エリア	27,340,549	74	101.3%	99.1%
北信越エリア	5,172,315	27	102.4%	99.7%
東海エリア	4,742,063	34	99.5%	97.4%
関西エリア	16,521,393	34	102.6%	98.7%
中国・四国エリア	8,285,516	40	100.3%	99.3%
九州・沖縄エリア	5,431,799	27	102.9%	100.0%

保有店舗数別集計

保有店舗数	全店売上高（万円）	集計対象企業数	前年同月比 （全店）	前年同月比 （既存店）
1～3店舗	702,662	45	101.2%	98.8%
4～10店舗	5,065,819	83	102.7%	98.9%
11～25店舗	11,953,807	72	100.7%	98.0%
26～50店舗	15,507,626	44	101.5%	98.5%
51店舗以上	47,050,763	36	102.1%	100.0%

集計企業数（社）	280		
総店舗数（店舗）	7,567	店舗平均月商（万円）	10,609
総売場面積（㎡）	12,459,065	売場1㎡あたり売上高（万円）	6.4

※売上高は千円以下、構成比・前年同月比は小数点第2位以下四捨五入
 ※前年同月比(全店)：前年同月営業の全店舗と当月営業の全店舗における比較による
 ※前年同月比(既存店)：前年同月と当月共に営業の店舗における比較による

平成23年7月21日

日本スーパーマーケット協会
 オール日本スーパーマーケット協会
 社団法人新日本スーパーマーケット協会

スーパーマーケット販売統計調査（5月実績確報版）

	全店売上高（万円）	構成比	前年同月比 （全店）	前年同月比 （既存店）
総売上高	87,436,052	100.0%	100.4%	98.0%
食品合計	74,922,602	85.7%	100.5%	98.0%
生鮮3部門合計	28,151,516	32.2%	99.4%	96.9%
青果	11,225,304	12.8%	97.3%	94.8%
水産	7,956,214	9.1%	98.1%	95.6%
畜産	8,969,999	10.3%	103.5%	101.0%
惣菜	7,179,723	8.2%	102.3%	99.3%
日配	14,958,560	17.1%	102.6%	99.6%
一般食品	24,632,803	28.2%	100.6%	98.2%
非食品	7,856,709	9.0%	98.4%	96.8%
その他	4,656,741	5.3%	97.1%	95.6%

エリア別集計

エリア	全店売上高（万円）	集計対象企業数	前年同月比 （全店）	前年同月比 （既存店）
北海道・東北エリア	14,498,577	49	99.8%	99.9%
首都圏エリア	30,247,055	92	99.9%	97.4%
北信越エリア	6,702,767	31	102.1%	99.3%
東海エリア	4,852,910	37	98.1%	96.3%
関西エリア	15,716,879	34	102.0%	97.3%
中国・四国エリア	9,157,451	44	99.7%	99.0%
九州・沖縄エリア	6,260,414	32	100.3%	97.5%

保有店舗数別集計

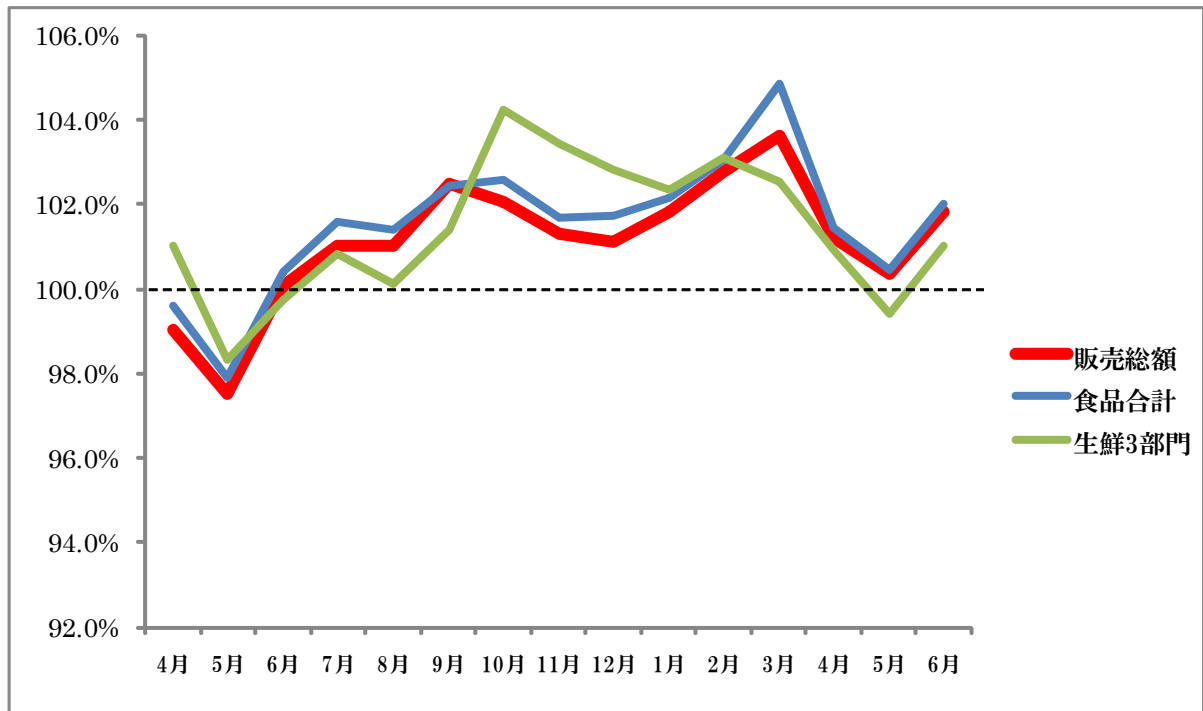
保有店舗数	全店売上高（万円）	集計対象企業数	前年同月比 （全店）	前年同月比 （既存店）
1～3店舗	803,723	51	100.8%	97.6%
4～10店舗	6,192,903	93	99.1%	98.3%
11～25店舗	14,631,219	89	99.4%	97.7%
26～50店舗	17,656,265	47	101.0%	98.7%
51店舗以上	48,151,943	39	100.6%	97.8%

集計企業数（社）	319		
総店舗数（店舗）	8,172	店舗平均月商（万円）	10,699
総売場面積（㎡）	13,431,120	売場1㎡あたり売上高（万円）	6.5

※売上高は千円以下、構成比・前年同月比は小数点第2位以下四捨五入
 ※前年同月比(全店)：前年同月営業の全店舗と当月営業の全店舗における比較による
 ※前年同月比(既存店)：前年同月と当月共に営業の店舗における比較による

スーパーマーケット販売統計推移 2010年4月～2011年6月(全店ベース対前年同月比)

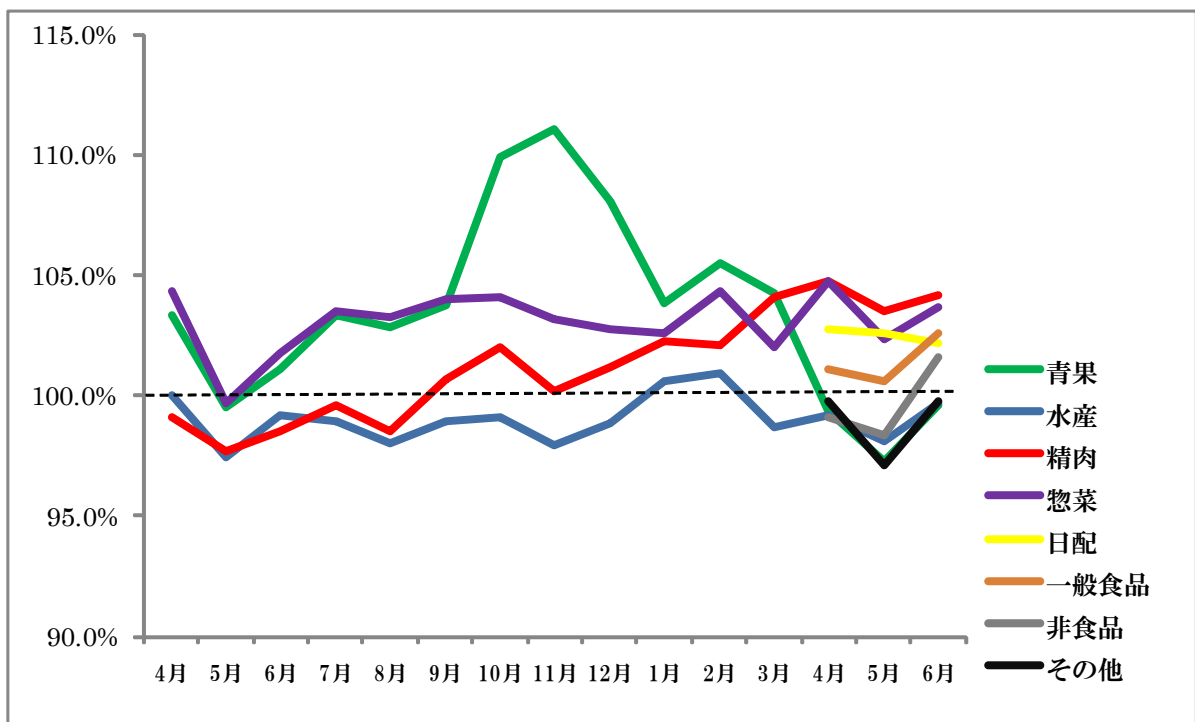
販売総額・食品合計・生鮮3部門



※2010年4月～2011年5月までは確報版による前年同月比、6月は速報版による前年同月比

スーパーマーケット販売統計推移 2010年4月～2011年6月(全店ベース対前年同月比)

青果・水産・精肉・惣菜・日配・一般食品・非食品・その他



※2010年4月～2011年5月までは確報版による前年同月比、6月は速報版による前年同月比