

# スーパーマーケット販売統計調査 (3月実績速報版・2月実績確報版)

速報版: 当月発表日までに調査に参加可能な企業を対象に集計

確報版: すべての調査参加企業を対象に集計

## 【集計項目】

- 商品分類別売上高  
全店売上高(万円)・構成比(%)・全店・既存店前年同月比(%)
- エリア別集計  
全店売上高(万円)・全店・既存店前年同月比(%)
- 保有店舗別集計  
全店売上高(万円)・全店・既存店前年同月比(%)
- 集計企業数、総店舗数、総売場面積
- 既存店総売上高(万円)、店舗平均月商、売場1㎡あたり売上高

## スーパーマーケット販売統計調査における商品分類

総売上高	食品合計	生鮮3部門	青果	野菜類、果実類、花
			水産	魚介類、塩干物
			畜産	食肉類、肉加工品
		惣菜	惣菜、折詰料理、揚物、弁当、おにぎり、寿司、インスタペーカーリー、ファーストフード	
		日配	豆腐、こんにゃく、納豆、練製品、佃煮、漬物、パン、卵、乳製品、生菓子、冷凍食品、アイスクリーム	
	一般食品	調味料、瓶缶詰、乾物、米、小麦粉、乾麺、嗜好品、菓子、酒類		
	非食品	日用雑貨品、医薬・化粧品、家具インテリア、家電製品、婦人衣料、紳士衣料、文具、玩具		
その他	テナント売上高、タバコ・ギフト販売、その他取次業(DPE、クリーニング、宅配便、レンタル、チケット販売等)			

## スーパーマーケット販売統計調査におけるエリア分類

北海道・東北エリア	北海道、青森、岩手、秋田、宮城、山形、福島
首都圏エリア	茨城、栃木、群馬、埼玉、千葉、東京、神奈川、山梨
東海エリア	岐阜、静岡、愛知、三重
北信越エリア	福井、石川、富山、長野、新潟
関西エリア	滋賀、京都、大阪、兵庫、奈良、和歌山
中国・四国エリア	鳥取、島根、岡山、広島、山口、徳島、香川、愛媛、高知
九州・沖縄エリア	福岡、佐賀、長崎、熊本、大分、宮崎、鹿児島、沖縄

平成24年4月24日

日本スーパーマーケット協会  
オール日本スーパーマーケット協会  
一般社団法人 新日本スーパーマーケット協会

スーパーマーケット販売統計調査に関するお問い合わせ

[tokei@super.or.jp](mailto:tokei@super.or.jp)

平成24年4月24日

日本スーパーマーケット協会  
 オール日本スーパーマーケット協会  
 一般社団法人 新日本スーパーマーケット協会

### スーパーマーケット販売統計調査（3月実績速報版）

	全店売上高（万円）	構成比	前年同月比 （全店）	前年同月比 （既存店）
総売上高	77,386,929	100.0%	99.5%	96.7%
食品合計	68,073,216	88.0%	99.9%	97.0%
生鮮3部門合計	25,897,081	33.5%	102.5%	99.4%
青果	10,904,468	14.1%	106.6%	103.2%
水産	7,224,392	9.3%	102.2%	99.3%
畜産	7,768,221	10.0%	97.5%	94.7%
惣菜	6,937,477	9.0%	106.1%	102.6%
日配	14,263,176	18.4%	100.8%	98.3%
一般食品	20,975,482	27.1%	94.4%	91.7%
非食品	6,352,852	8.2%	93.2%	91.7%
その他	2,960,861	3.8%	103.5%	101.9%

#### エリア別集計

エリア	全店売上高（万円）	集計対象企業数	前年同月比 （全店）	前年同月比 （既存店）
北海道・東北エリア	12,618,282	44	105.1%	103.1%
首都圏エリア	28,067,612	74	95.3%	93.0%
北信越エリア	5,048,785	27	99.0%	96.1%
東海エリア	4,648,193	34	97.7%	96.7%
関西エリア	16,372,689	35	104.1%	98.2%
中国・四国エリア	5,285,205	40	98.3%	96.3%
九州・沖縄エリア	5,346,163	26	98.6%	97.4%

#### 保有店舗数別集計

保有店舗数	全店売上高（万円）	集計対象企業数	前年同月比 （全店）	前年同月比 （既存店）
1～3店舗	663,314	45	94.7%	96.8%
4～10店舗	4,463,623	81	96.4%	94.9%
11～25店舗	11,621,056	73	98.3%	95.3%
26～50店舗	16,063,457	45	98.9%	97.5%
51店舗以上	44,575,479	36	100.4%	96.9%

集計企業数（社）	280	既存店総売上高（万円）	74,453,075
総店舗数（店舗）	7,631	店舗平均月商（万円）	10,141
総売場面積（㎡）	11,606,501	売場1㎡あたり売上高（万円）	6.7

※売上高は千円以下、構成比・前年同月比は小数点第2位以下四捨五入

※前年同月比（全店）：前年同月営業の全店舗と当月営業の全店舗における比較による

※前年同月比（既存店）：前年同月と当月共に営業の店舗における比較による

平成24年4月24日

日本スーパーマーケット協会  
 オール日本スーパーマーケット協会  
 一般社団法人 新日本スーパーマーケット協会

## スーパーマーケット販売統計調査（2月実績確報版）

	全店売上高（万円）	構成比	前年同月比 （全店）	前年同月比 （既存店）
総売上高	81,906,992	100.0%	103.6%	101.1%
食品合計	70,733,680	86.4%	103.6%	101.1%
生鮮3部門合計	26,786,636	32.7%	103.5%	101.2%
青果	11,042,243	13.5%	105.6%	103.1%
水産	7,405,563	9.0%	101.5%	99.2%
畜産	8,338,830	10.2%	102.8%	100.5%
惣菜	7,101,949	8.7%	105.5%	101.9%
日配	14,987,835	18.3%	103.9%	101.8%
一般食品	21,857,261	26.7%	102.9%	100.2%
非食品	7,058,005	8.6%	100.2%	100.3%
その他	4,115,306	5.0%	104.4%	101.5%

### エリア別集計

エリア	全店売上高（万円）	集計対象企業数	前年同月比 （全店）	前年同月比 （既存店）
北海道・東北エリア	12,580,292	46	103.7%	104.3%
首都圏エリア	30,245,285	94	103.2%	101.0%
北信越エリア	4,975,800	30	103.9%	102.0%
東海エリア	4,793,661	36	100.7%	99.4%
関西エリア	16,123,499	37	105.4%	98.8%
中国・四国エリア	8,046,654	42	103.1%	101.8%
九州・沖縄エリア	5,141,800	27	102.3%	100.9%

### 保有店舗数別集計

保有店舗数	全店売上高（万円）	集計対象企業数	前年同月比 （全店）	前年同月比 （既存店）
1～3店舗	729,970	54	96.7%	101.9%
4～10店舗	4,746,172	95	102.9%	101.8%
11～25店舗	11,438,750	76	101.8%	100.4%
26～50店舗	15,399,567	45	104.1%	103.0%
51店舗以上	49,592,532	42	103.9%	100.6%
集計企業数（社）	312	既存店総売上高（万円）	77,920,279	
総店舗数（店舗）	9,342	店舗平均月商（万円）	8,768	
総売場面積（㎡）	13,457,389	売場1㎡あたり売上高（万円）	6.1	

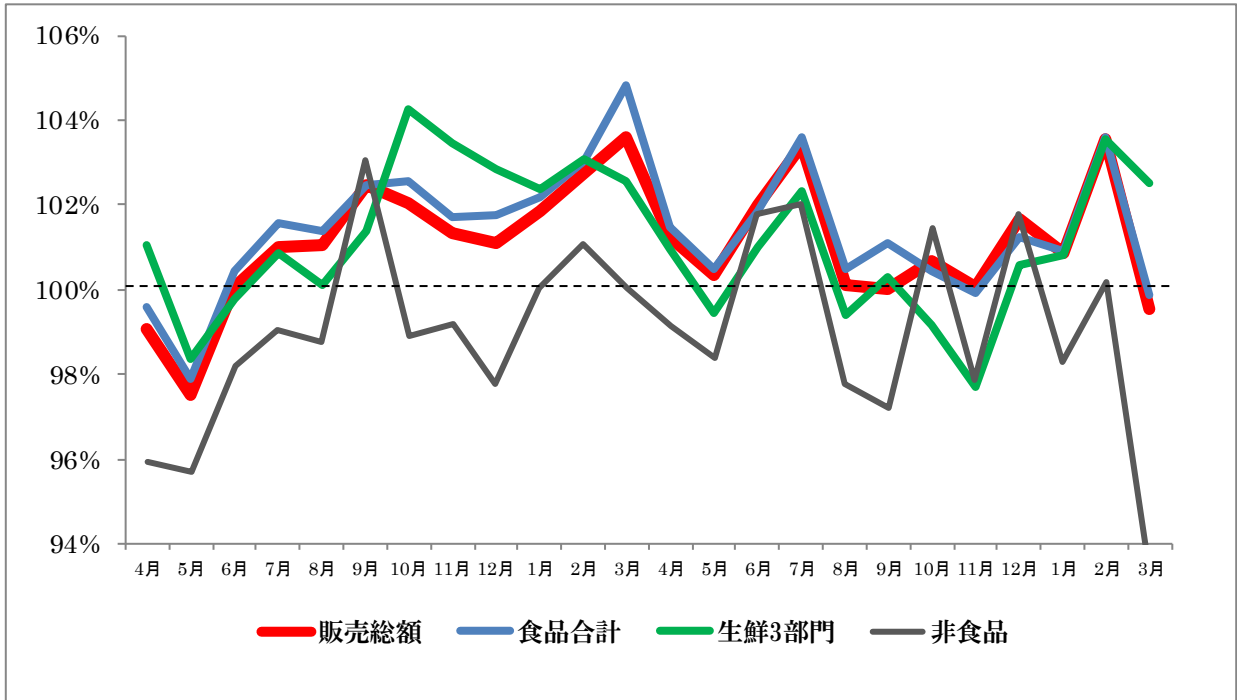
※売上高は千円以下、構成比・前年同月比は小数点第2位以下四捨五入

※前年同月比（全店）：前年同月営業の全店舗と当月営業の全店舗における比較による

※前年同月比（既存店）：前年同月と当月共に営業の店舗における比較による

スーパーマーケット販売統計推移 2010年4月～2012年3月(全店ベース対前年同月比)

販売総額・食品合計・生鮮3部門・非食品

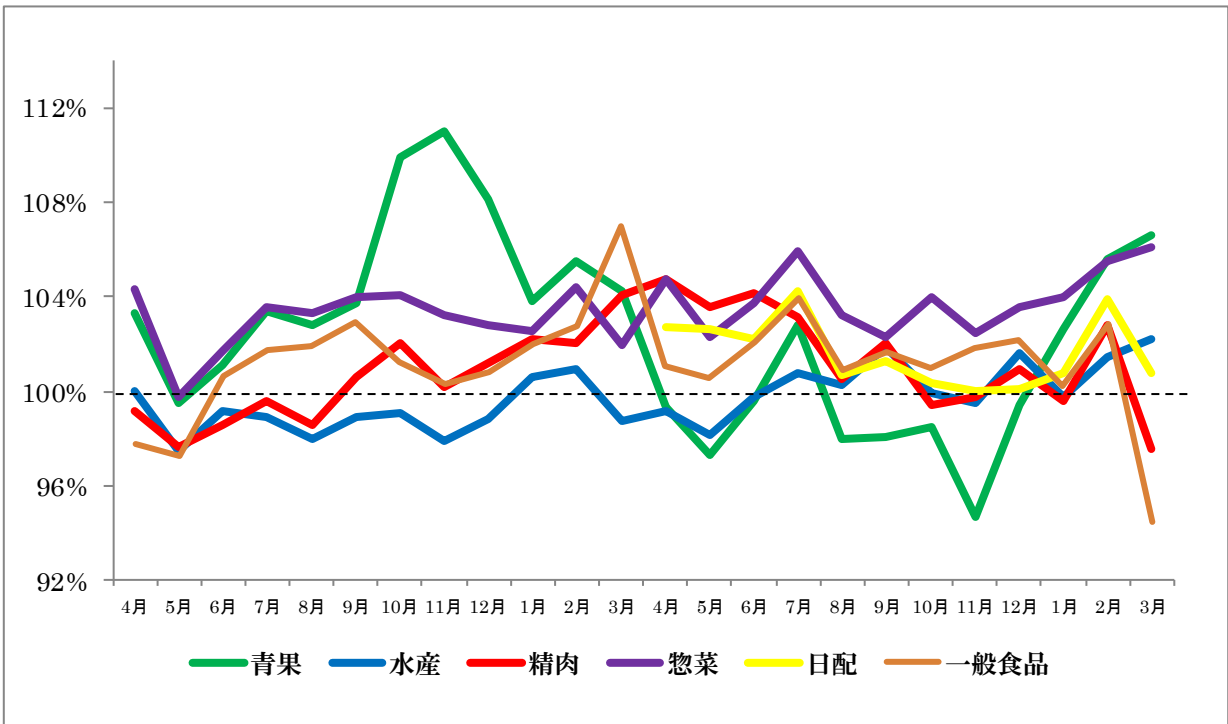


※2010年4月～2012年2月までは確報版による前年同月比、2012年3月は速報版による前年同月比

※2011年3月までは、「非食品」に「その他」を含む

スーパーマーケット販売統計推移 2010年4月～2012年3月(全店ベース対前年同月比)

青果・水産・精肉・惣菜・日配・一般食品



※2010年4月～2012年2月までは確報版による前年同月比、2012年3月は速報版による前年同月比

※2011年3月までは、「一般食品」に「日配」を含む