

スーパーマーケット販売統計調査 (4月実績速報版・3月実績確報版)

- 速報版:当月発表日までに調査に参加可能な企業をパネル集計
※平成24年4月実績速報版より集計対象企業 280社→311社に拡大
- 確報版:すべての調査参加企業を対象として集計

【集計項目】

- 商品分類別売上高
全店売上高(万円)・構成比(%)・全店・既存店前年同月比(%)
- エリア別集計
全店売上高(万円)・全店・既存店前年同月比(%)
- 保有店舗別集計
全店売上高(万円)・全店・既存店前年同月比(%)
- 集計企業数、総店舗数、総売場面積
- 既存店総売上高(万円)、店舗平均月商、売場1㎡あたり売上高

スーパーマーケット販売統計調査における商品分類

総売上高	食品合計	生鮮3部門	青果	野菜類、果実類、花
			水産	魚介類、塩干物
			畜産	食肉類、肉加工品
		惣菜	惣菜、折詰料理、揚物、弁当、おにぎり、寿司、インスタペーカーリー、ファーストフード	
		日配	豆腐、こんにゃく、納豆、練製品、佃煮、漬物、パン、卵、乳製品、生菓子、冷凍食品、アイスクリーム	
	一般食品	調味料、瓶缶詰、乾物、米、小麦粉、乾麺、嗜好品、菓子、酒類		
	非食品	日用雑貨品、医薬・化粧品、家具インテリア、家電製品、婦人衣料、紳士衣料、文具、玩具		
その他	テナント売上高、タバコ・ギフト販売、その他取次業(DPE、クリーニング、宅配便、レンタル、チケット販売等)			

スーパーマーケット販売統計調査におけるエリア分類

北海道・東北エリア	北海道、青森、岩手、秋田、宮城、山形、福島
首都圏エリア	茨城、栃木、群馬、埼玉、千葉、東京、神奈川、山梨
東海エリア	岐阜、静岡、愛知、三重
北信越エリア	福井、石川、富山、長野、新潟
関西エリア	滋賀、京都、大阪、兵庫、奈良、和歌山
中国・四国エリア	鳥取、島根、岡山、広島、山口、徳島、香川、愛媛、高知
九州・沖縄エリア	福岡、佐賀、長崎、熊本、大分、宮崎、鹿児島、沖縄

平成24年5月22日

日本スーパーマーケット協会
オール日本スーパーマーケット協会
一般社団法人 新日本スーパーマーケット協会

スーパーマーケット販売統計調査に関するお問い合わせ

tokei@super.or.jp

平成24年5月22日

日本スーパーマーケット協会
 オール日本スーパーマーケット協会
 一般社団法人 新日本スーパーマーケット協会

スーパーマーケット販売統計調査（4月実績速報版）

	全店売上高（万円）	構成比	前年同月比 （全店）	前年同月比 （既存店）
総売上高	79,815,420	100.0%	101.7%	99.1%
食品合計	70,199,833	88.0%	101.8%	99.1%
生鮮3部門合計	27,068,505	33.9%	101.9%	99.0%
青果	11,941,303	15.0%	106.1%	103.2%
水産	7,169,746	9.0%	99.8%	97.2%
畜産	7,957,456	10.0%	98.0%	95.3%
惣菜	7,073,067	8.9%	101.8%	98.6%
日配	14,635,615	18.3%	100.9%	98.3%
一般食品	21,422,646	26.8%	102.3%	99.9%
非食品	6,648,950	8.3%	99.4%	98.2%
その他	2,966,637	3.7%	104.3%	100.6%

エリア別集計

エリア	全店売上高（万円）	集計対象企業数	前年同月比 （全店）	前年同月比 （既存店）
北海道・東北エリア	13,310,371	53	102.1%	100.0%
首都圏エリア	28,499,554	90	101.9%	99.8%
北信越エリア	5,553,676	32	101.2%	99.5%
東海エリア	4,724,714	35	99.1%	97.6%
関西エリア	17,431,685	35	102.9%	97.5%
中国・四国エリア	5,217,266	40	99.4%	98.2%
九州・沖縄エリア	5,078,154	26	100.3%	100.5%

保有店舗数別集計

保有店舗数	全店売上高（万円）	集計対象企業数	前年同月比 （全店）	前年同月比 （既存店）
1～3店舗	766,482	54	93.9%	95.2%
4～10店舗	4,694,384	94	99.4%	98.8%
11～25店舗	12,511,358	81	100.7%	98.7%
26～50店舗	16,068,559	45	100.5%	99.7%
51店舗以上	45,774,636	37	102.7%	99.2%
集計企業数（社）	311	既存店総売上高（万円）	75,128,643	
総店舗数（店舗）	7,273	店舗平均月商（万円）	10,974	
総売場面積（㎡）	11,488,801	売場1㎡あたり売上高（万円）	6.9	

※売上高は千円以下、構成比・前年同月比は小数点第2位以下四捨五入

※前年同月比（全店）：前年同月営業の全店舗と当月営業の全店舗における比較による

※前年同月比（既存店）：前年同月と当月共に営業の店舗における比較による

平成24年5月22日

日本スーパーマーケット協会
 オール日本スーパーマーケット協会
 一般社団法人 新日本スーパーマーケット協会

(参考) スーパーマーケット販売統計調査 (4月実績速報版・旧パネル)

	全店売上高 (万円)	構成比	前年同月比 (全店)	前年同月比 (既存店)
総売上高	77,990,682	100.0%	101.7%	99.0%
食品合計	68,589,121	87.9%	101.9%	99.0%
生鮮3部門合計	26,490,163	34.0%	101.8%	98.8%
青果	11,700,266	15.0%	106.0%	103.0%
水産	6,999,654	9.0%	99.7%	97.1%
畜産	7,790,243	10.0%	98.0%	95.1%
惣菜	6,893,351	8.8%	101.7%	98.5%
日配	14,245,763	18.3%	101.2%	98.2%
一般食品	20,959,844	26.9%	102.5%	99.9%
非食品	6,499,953	8.3%	99.5%	98.2%
その他	2,901,608	3.7%	104.5%	100.5%

エリア別集計

エリア	全店売上高 (万円)	集計対象企業数	前年同月比 (全店)	前年同月比 (既存店)
北海道・東北エリア	12,599,453	44	101.9%	99.7%
首都圏エリア	27,375,845	74	102.3%	99.8%
北信越エリア	4,960,361	27	101.8%	99.6%
東海エリア	4,786,041	34	98.8%	97.6%
関西エリア	17,598,880	35	102.8%	97.5%
中国・四国エリア	5,211,431	40	98.6%	97.3%
九州・沖縄エリア	5,458,671	26	100.1%	100.6%

保有店舗数別集計

保有店舗数	全店売上高 (万円)	集計対象企業数	前年同月比 (全店)	前年同月比 (既存店)
1~3店舗	668,843	45	94.0%	95.7%
4~10店舗	4,329,323	80	98.4%	98.3%
11~25店舗	11,685,853	74	100.5%	98.4%
26~50店舗	15,892,359	45	100.5%	99.7%
51店舗以上	45,414,303	36	102.8%	99.1%

集計企業数 (社)	280	既存店総売上高 (万円)	73,347,808
総店舗数 (店舗)	7,638	店舗平均月商 (万円)	10,211
総売場面積 (㎡)	11,646,107	売場1㎡あたり売上高 (万円)	6.7

※売上高は千円以下、構成比・前年同月比は小数点第2位以下四捨五入

※前年同月比(全店):前年同月営業の全店舗と当月営業の全店舗における比較による

※前年同月比(既存店):前年同月と当月共に営業の店舗における比較による

平成24年5月22日

日本スーパーマーケット協会
 オール日本スーパーマーケット協会
 一般社団法人 新日本スーパーマーケット協会

スーパーマーケット販売統計調査（3月実績確報版）

	全店売上高（万円）	構成比	前年同月比 （全店）	前年同月比 （既存店）
総売上高	87,894,715	100.0%	99.6%	96.7%
食品合計	75,251,067	85.6%	99.6%	96.9%
生鮮3部門合計	28,647,393	32.6%	102.3%	99.5%
青果	12,013,866	13.7%	106.3%	103.3%
水産	8,000,326	9.1%	102.1%	99.4%
畜産	8,633,201	9.8%	97.4%	94.7%
惣菜	7,663,379	8.7%	106.2%	102.7%
日配	15,763,122	17.9%	100.7%	98.3%
一般食品	23,177,172	26.4%	94.2%	91.5%
非食品	7,665,649	8.7%	94.0%	92.1%
その他	4,978,000	5.7%	107.0%	103.1%

エリア別集計

エリア	全店売上高（万円）	集計対象企業数	前年同月比 （全店）	前年同月比 （既存店）
北海道・東北エリア	13,522,571	55	106.2%	104.2%
首都圏エリア	32,703,561	93	95.1%	92.5%
北信越エリア	5,712,189	35	98.0%	95.9%
東海エリア	4,736,634	36	98.0%	96.7%
関西エリア	16,394,168	37	104.1%	98.1%
中国・四国エリア	9,337,696	43	101.4%	98.6%
九州・沖縄エリア	5,487,895	28	99.1%	98.2%

保有店舗数別集計

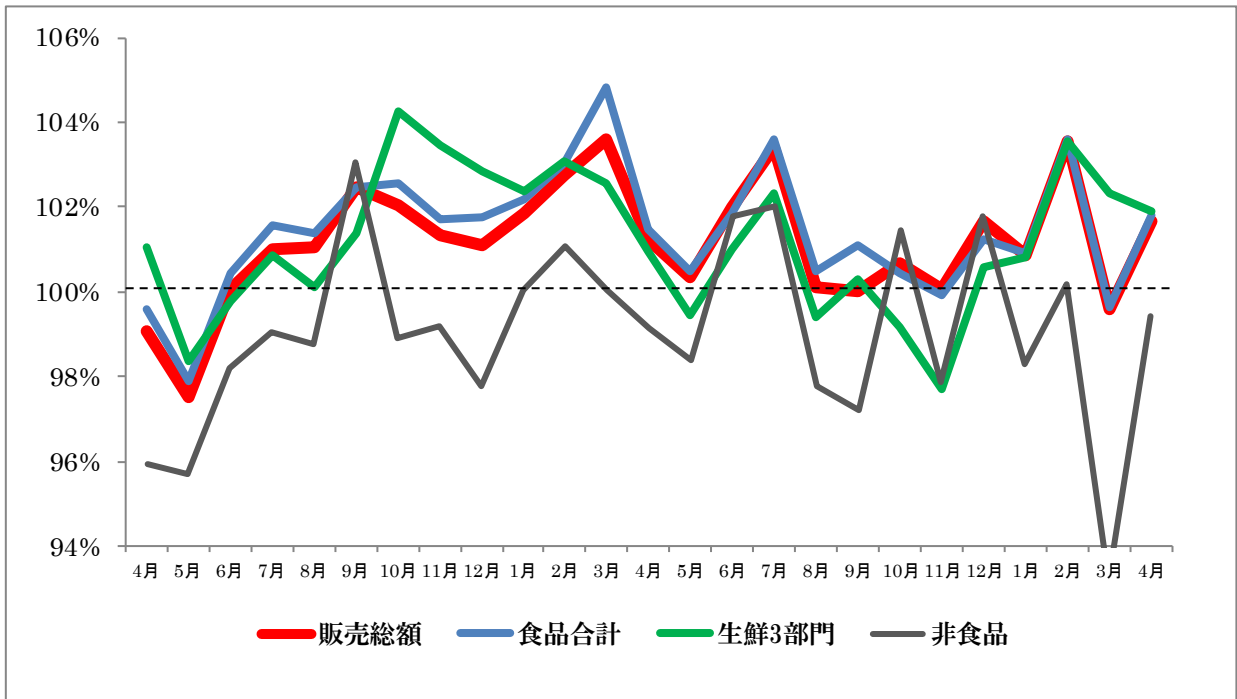
保有店舗数	全店売上高（万円）	集計対象企業数	前年同月比 （全店）	前年同月比 （既存店）
1～3店舗	842,994	58	94.7%	96.1%
4～10店舗	5,138,100	101	96.8%	95.3%
11～25店舗	12,519,501	80	98.4%	95.3%
26～50店舗	16,879,625	47	99.5%	98.4%
51店舗以上	52,514,494	41	100.2%	96.7%
集計企業数（社）	327	既存店総売上高（万円）	84,380,747	
総店舗数（店舗）	9,482	店舗平均月商（万円）	9,270	
総売場面積（㎡）	13,636,922	売場1㎡あたり売上高（万円）	6.4	

※売上高は千円以下、構成比・前年同月比は小数点第2位以下四捨五入

※前年同月比（全店）：前年同月営業の全店舗と当月営業の全店舗における比較による

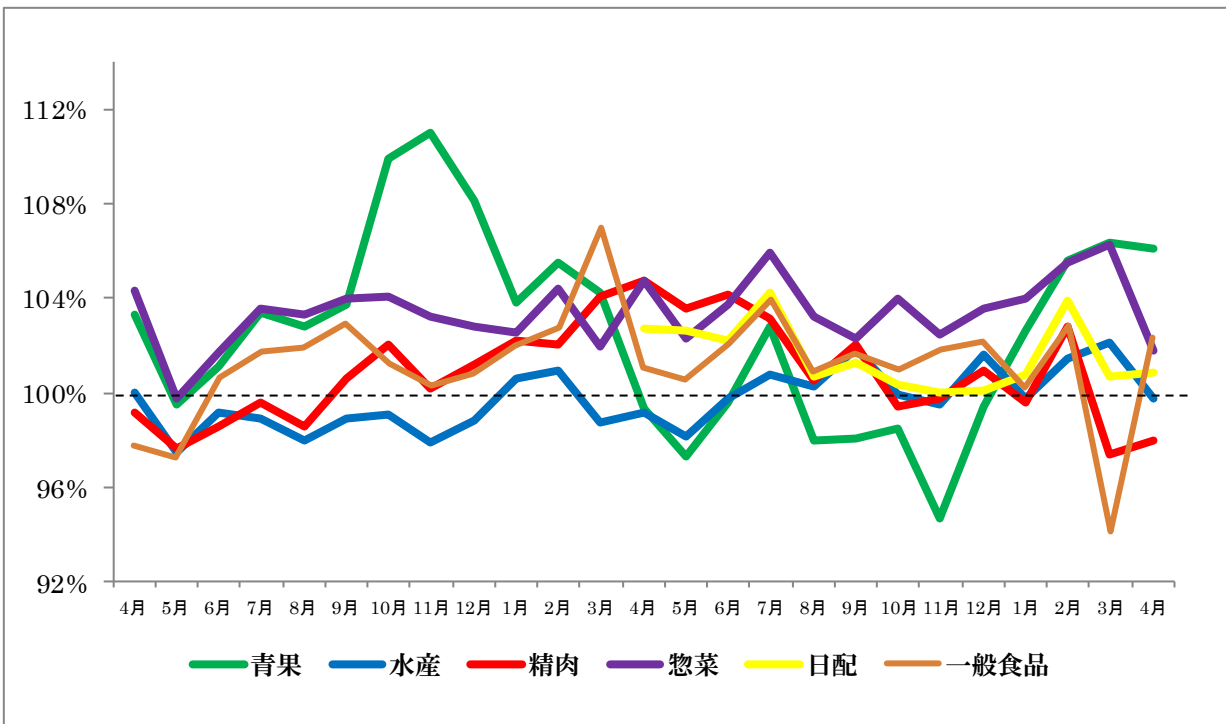
※前年同月比（既存店）：前年同月と当月共に営業の店舗における比較による

スーパーマーケット販売統計推移 2010年4月～2012年4月(全店ベース対前年同月比)
販売総額・食品合計・生鮮3部門・非食品



※2010年4月～2012年3月までは確報版による前年同月比、2012年4月は速報版による前年同月比
※2011年3月までは、「非食品」に「その他」を含む

スーパーマーケット販売統計推移 2010年4月～2012年4月(全店ベース対前年同月比)
青果・水産・精肉・惣菜・日配・一般食品



※2010年4月～2012年3月までは確報版による前年同月比、2012年4月は速報版による前年同月比
※2011年3月までは、「一般食品」に「日配」を含む