

スーパーマーケット販売統計調査資料

2015年2月実績 速報版
1月実績 確報版(パネル285)

(3月20日公表)

調査資料概要

【パネル285】

食品を中心に扱うスーパーマーケットを対象として同一285社を集計
※2014年4月実績よりパネル対象企業変更(306社→285社)

【集計項目】

商品分類別・エリア別・保有店舗別集計

集計企業数、総店舗数、総売場面積、店舗平均月商、売場1㎡あたり売上高

【速報版・確報版】

速報版:毎月21日前後に前月販売実績を速報値として公表

確報版:速報値に精度の高い集計を行い確報値として公表

【全店・既存店】

全店:前年同月全営業店舗と当月全営業店舗の比較

既存店:前年同月、当月共に営業の店舗による比較

【商品分類】

総売上高	食品合計	生鮮3部門	青果	野菜類、果実類、花
			水産	魚介類、塩干物
			畜産	食肉類、肉加工品
		惣菜	惣菜、折詰料理、揚物、弁当、おにぎり、寿司、インスタペーカーリー、ファーストフード	
	日配	豆腐、こんにゃく、納豆、練製品、佃煮、漬物、パン、卵、乳製品、生菓子、冷凍食品、アイスクリーム		
	一般食品	調味料、瓶缶詰、乾物、米、小麦粉、乾麺、嗜好品、菓子、酒類		
	非食品	日用雑貨品、医薬・化粧品、家具インテリア、家電製品、婦人衣料、紳士衣料、文具、玩具		
その他	テナント売上高、タバコ・ギフト販売、その他取次業(DPE、クリーニング、宅配便、レンタル、チケット販売等)			

【地方分類】

北海道・東北地方	北海道、青森、岩手、秋田、宮城、山形、福島
関東地方	茨城、栃木、群馬、埼玉、千葉、東京、神奈川
中部地方	新潟、富山、石川、福井、山梨、長野、岐阜、静岡、愛知
近畿地方	三重、滋賀、奈良、和歌山、京都、大阪、兵庫
中国・四国地方	岡山、広島、鳥取、島根、山口、香川、徳島、愛媛、高知
九州・沖縄地方	福岡、佐賀、長崎、大分、熊本、宮崎、鹿児島、沖縄

※2014年4月実績よりエリア区分を8地方区分による6地方に変更

日本スーパーマーケット協会
オール日本スーパーマーケット協会
一般社団法人 新日本スーパーマーケット協会

スーパーマーケット販売統計調査に関するお問い合わせ
tokei@super.or.jp

2015年3月20日

日本スーパーマーケット協会
 オール日本スーパーマーケット協会
 一般社団法人 新日本スーパーマーケット協会

スーパーマーケット販売統計調査
 2015年2月実績 速報版 (パネル285)

	全店売上高 (万円)	構成比	前年同月比 (全店)	前年同月比 (既存店)
総売上高	76,257,508	100.0%	101.8%	100.0%
食品合計	67,758,012	88.9%	102.4%	100.4%
生鮮3部門合計	25,628,453	33.6%	104.2%	102.0%
青果	10,213,618	13.4%	101.9%	99.8%
水産	6,942,940	9.1%	105.9%	103.4%
畜産	8,471,894	11.1%	105.7%	103.5%
惣菜	7,365,173	9.7%	108.3%	105.6%
日配	14,286,392	18.7%	100.7%	99.1%
一般食品	20,477,994	26.9%	99.4%	97.7%
非食品	5,657,894	7.4%	96.1%	95.5%
その他	2,841,602	3.7%	98.5%	99.6%

地方分類別集計

エリア	全店売上高 (万円)	集計対象企業数	前年同月比 (全店)	前年同月比 (既存店)
北海道・東北地方	12,149,794	48	101.4%	97.9%
関東地方	27,034,076	73	102.0%	100.3%
中部地方	9,374,590	57	103.6%	101.3%
近畿地方	16,861,074	43	100.8%	99.8%
中国・四国地方	6,861,404	39	102.6%	100.4%
九州・沖縄地方	3,976,569	25	101.5%	100.8%

保有店舗数別集計

保有店舗数	全店売上高 (万円)	集計対象企業数	前年同月比 (全店)	前年同月比 (既存店)
1~3店舗	751,474	53	97.8%	99.7%
4~10店舗	3,517,093	75	102.6%	101.7%
11~25店舗	10,258,359	73	100.4%	99.9%
26~50店舗	13,354,879	43	103.0%	100.4%
51店舗以上	48,375,703	41	101.8%	99.8%

集計企業数 (社)	285	既存店総売上高 (万円)	73,972,074
総店舗数 (店舗)	7,369	店舗平均月商 (万円)	10,348
総売場面積 (㎡)	12,098,690	売場1㎡あたり売上高 (万円)	6.3

※売上高は税抜金額

※売上高は千円以下、構成比・前年同月比は小数点第2位以下四捨五入

2015年3月20日

日本スーパーマーケット協会
 オール日本スーパーマーケット協会
 一般社団法人 新日本スーパーマーケット協会

スーパーマーケット販売統計調査
 2015年1月実績 確報版 (パネル285)

	全店売上高 (万円)	構成比	前年同月比 (全店)	前年同月比 (既存店)
総売上高	81,001,334	100.0%	103.3%	101.4%
食品合計	71,148,135	87.8%	104.1%	102.0%
生鮮3部門合計	27,791,340	34.3%	104.9%	102.7%
青果	10,838,852	13.4%	102.2%	100.2%
水産	7,693,182	9.5%	105.3%	103.1%
畜産	9,259,306	11.4%	107.9%	105.4%
惣菜	7,768,949	9.6%	107.5%	104.7%
日配	15,057,274	18.6%	103.9%	102.0%
一般食品	20,530,572	25.3%	102.0%	100.2%
非食品	6,820,081	8.4%	97.2%	96.7%
その他	3,033,118	3.7%	96.6%	96.7%

地方分類別集計

エリア	全店売上高 (万円)	集計対象企業数	前年同月比 (全店)	前年同月比 (既存店)
北海道・東北地方	12,844,988	48	102.3%	99.4%
関東地方	28,553,076	73	105.5%	103.7%
中部地方	9,842,569	57	104.4%	101.8%
近畿地方	18,342,070	43	100.8%	99.9%
中国・四国地方	7,148,356	39	103.3%	101.3%
九州・沖縄地方	4,270,275	25	101.4%	100.4%

保有店舗数別集計

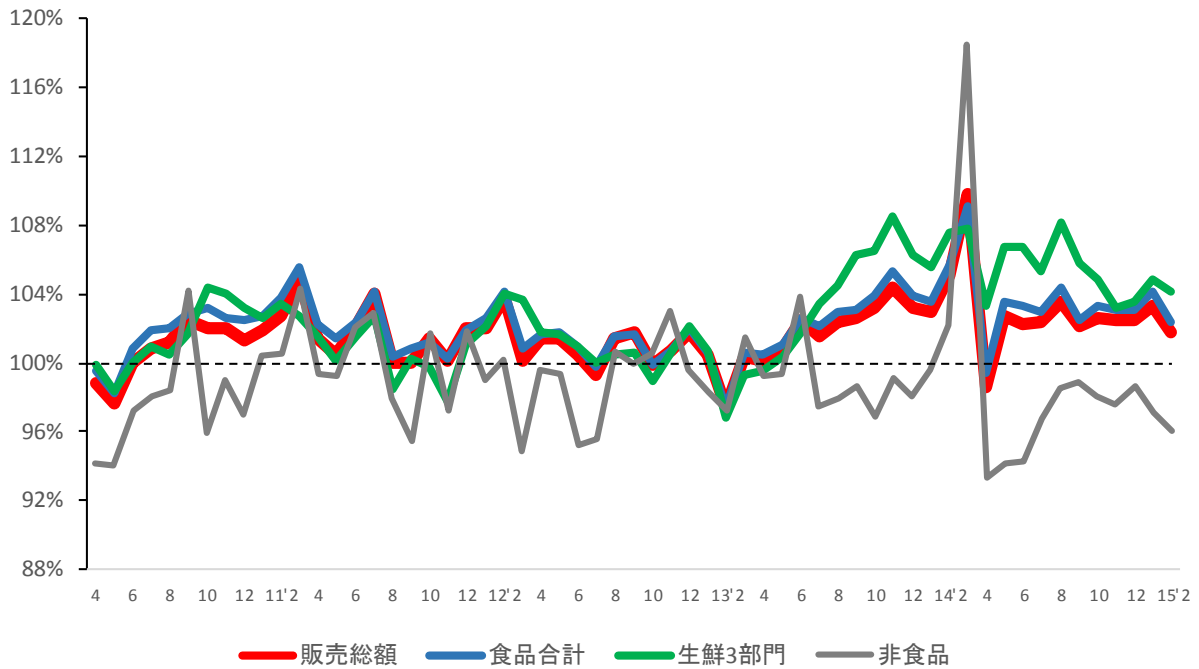
保有店舗数	全店売上高 (万円)	集計対象企業数	前年同月比 (全店)	前年同月比 (既存店)
1~3店舗	803,222	53	99.7%	99.5%
4~10店舗	3,602,855	75	102.4%	101.8%
11~25店舗	10,765,455	73	101.7%	100.3%
26~50店舗	13,663,271	43	103.9%	101.3%
51店舗以上	52,166,532	41	103.5%	101.6%

集計企業数 (社)	285	既存店総売上高 (万円)	78,454,586
総店舗数 (店舗)	7,385	店舗平均月商 (万円)	10,968
総売場面積 (㎡)	12,114,982	売場1㎡あたり売上高 (万円)	6.7

※売上高は税抜金額

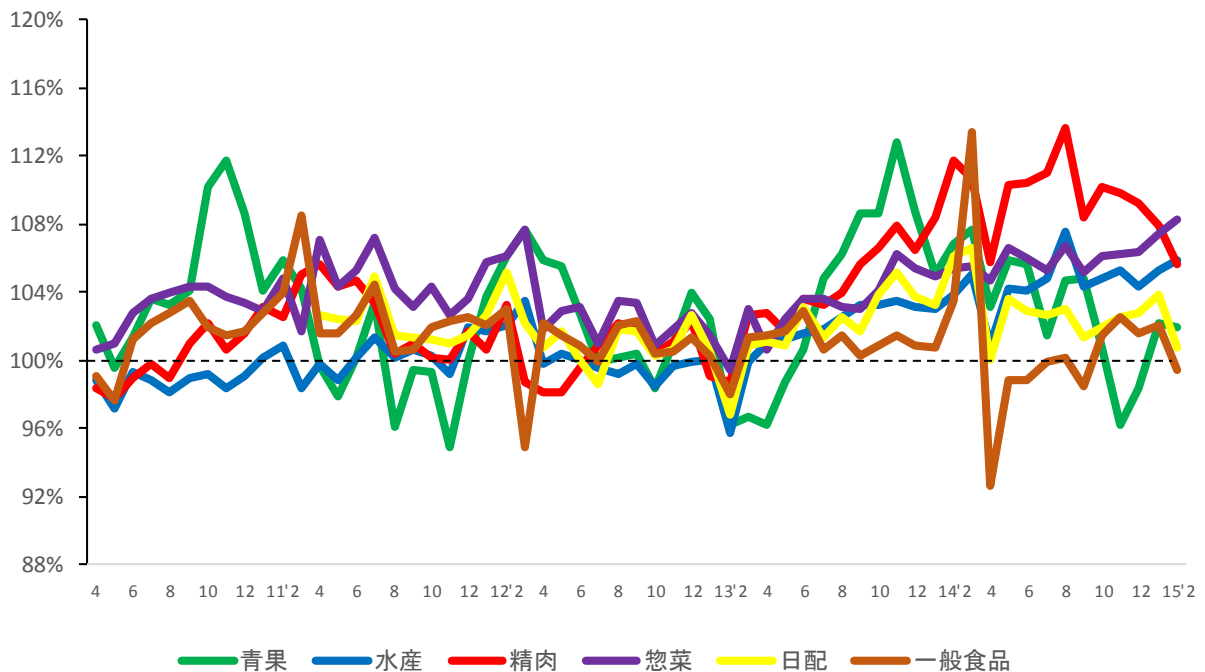
※売上高は千円以下、構成比・前年同月比は小数点第2位以下四捨五入

スーパーマーケット販売統計推移 2010年4月～2015年2月(全店ベース対前年同月比)
販売総額・食品合計・生鮮3部門・非食品



※2010年4月～2015年1月までは確報版による前年同月比、2015年2月は速報版による前年同月比
※2011年3月までは、「非食品」に「その他」を含む

スーパーマーケット販売統計推移 2010年4月～2015年2月(全店ベース対前年同月比)
青果・水産・畜産・惣菜・日配・一般食品



※2010年4月～2015年1月までは確報版による前年同月比、2015年2月は速報版による前年同月比
※2011年3月までは、「一般食品」に「日配」を含む

2015年2月エリア別気候状況

1. 平均気温

2015年2月(平年との比較): 上旬は四国以西でやや低く、中旬は北海道でかなり高く、下旬は東日本を中心にかなり高くなった
 前年同月(2014年2月)と比較: 上旬は四国以西で低く、中旬は全国的に高く、下旬は近畿以東で高くなった

	平年との比較(°C)						今年と前年との差(°C)		
	2015年2月			2014年2月(前年)			上旬	中旬	下旬
	上旬	中旬	下旬	上旬	中旬	下旬			
北海道地方	0.7	3.2	3.2	-1.6	0.5	1.2	2.3	2.7	2.0
東北地方	0.2	1.3	2.4	-0.9	-0.9	0.3	1.1	2.2	2.1
関東甲信地方	-0.9	-0.1	2.4	0.0	-1.8	0.3	-0.9	1.7	2.1
北陸地方	-0.3	0.2	2.7	-0.1	-1.2	0.8	-0.2	1.4	1.9
東海地方	-0.8	-0.1	2.5	0.4	-1.1	0.9	-1.2	1.0	1.6
近畿地方	-0.3	0.0	2.5	0.7	-1.5	0.9	-1.0	1.5	1.6
中国地方	-0.4	0.3	2.0	0.5	-1.3	1.1	-0.9	1.6	0.9
四国地方	-1.1	0.2	1.5	0.9	-1.9	1.2	-2.0	2.1	0.3
九州北部	-1.2	0.2	0.8	1.6	-1.9	1.1	-2.8	2.1	-0.3
九州南部・奄美地方	-1.8	-0.5	1.0	2.2	-1.8	0.9	-4.0	1.3	0.1

平年差

+2°C以上	-2°C以上
+1°C以上	-1°C以上

前年差

+2°C以上	-2°C以上
+1°C以上	-1°C以上

2. 日照時間

2015年2月(平年との比較): 月を通して平年並みの日照時間となった

前年同月(2014年2月)と比較: 上旬と下旬は全国的にやや長く、下旬は全国的に短くなった

	日照時間 平年比(%)						今年と前年との差(%)		
	2015年2月			2014年2月(前年)			上旬	中旬	下旬
	上旬	中旬	下旬	上旬	中旬	下旬			
北海道地方	113	78	100	85	100	162	28	-22	-62
東北地方	94	104	109	65	102	117	29	2	-8
関東甲信地方	108	119	79	77	93	117	31	26	-38
北陸地方	94	86	86	62	85	111	32	1	-25
東海地方	107	124	78	72	87	124	35	37	-46
近畿地方	89	110	88	69	79	120	20	31	-32
中国地方	90	105	87	57	64	125	33	41	-38
四国地方	112	120	79	65	77	131	47	43	-52
九州北部	91	103	59	60	79	128	31	24	-69
九州南部・奄美地方	92	146	43	97	72	149	-5	74	-106

平年差

平年比150%以上	平年比50%以下
平年比125%~149%	平年比51%~75%

前年差

+50%以上	-50%以下
+25~49%	-25~-49%

3. 降水量

2015年2月(平年との比較): 上旬は北海道を除き少なく、中旬は全国的に少なく、下旬は北海道と九州南部で多くなった

前年同月(2014年2月)と比較: 上旬、中旬は全国的にかなり少なく、下旬は関東以東と九州南部で多くなった

	降水量 平年比(%)						今年と前年との差(%)		
	2015年2月			2014年2月(前年)			上旬	中旬	下旬
	上旬	中旬	下旬	上旬	中旬	下旬			
北海道地方	154	103	185	137	132	24	17	-29	161
東北地方	47	75	89	194	239	29	-147	-164	60
関東甲信地方	92	47	91	308	425	18	-216	-378	73
北陸地方	92	117	63	69	71	27	23	46	36
東海地方	66	25	108	174	195	94	-108	-170	14
近畿地方	38	51	75	130	81	77	-92	-30	-2
中国地方	59	57	30	158	27	54	-99	30	-24
四国地方	10	11	124	216	77	145	-206	-66	-21
九州北部	37	35	120	267	82	109	-230	-47	11
九州南部・奄美地方	15	7	211	245	172	138	-230	-165	73

平年差

平年比150%以上	平年比50%以下
平年比125%~149%	平年比51%~75%

前年差

+50%以上	-50%以下
+25~49%	-25~-49%

気象庁ホームページより引用
 平年値は過去30年(1981年~2010年)の平均
 スーパーマーケット統計事務局作成