

スーパーマーケット景況感調査(9月調査)

9月調査回答企業数322社(速報)

8月調査回答企業数316社(確報)

平成22年9月28日

オール日本スーパーマーケット協会
日本スーパーマーケット協会
社団法人 新日本スーパーマーケット協会

スーパーマーケット景況感調査について

三協会会員企業の中核店を対象に売上動向、収益率動向、客単価動向、地域経済情勢の4項目について、3ヵ月前と比較した現状、及び今後2~3ヵ月の見通しについて「良い」から「悪い」までの5段階で調査します。景況感指数(DI: Diffusion Index)が50以上なら景気の現状や見通しが改善したとみる企業が多く、50以下なら厳しい見方が多いということになります。

※DIの算出方法は以下のとおりです。

現状または見通しに対する各回答構成比(%)に、以下の点数を乗じてDIを算出しています。

かなり増加(改善、上昇)+1.0・やや増加(改善、上昇)+0.75・変わらない+0.5

やや減少(悪化、低下)+0.25・かなり減少(悪化、低下)+0.0

スーパーマーケット統計調査に関するお問い合わせ

tokei@super.or.jp

(メールアドレスが変更になりました)

スーパーマーケットDIの動向

1. 全体の動向

(売上DI)

売上に対する現状判断DIは、「増加」が「減少」を上回り53.4となり、前月と比べて1.4ポイント下降した。
見通しDIは、3.1ポイント下降して49.4となり、横ばいを示す50を下回った。

(収益率DI)

収益率に対する現状判断DIは、「改善」が「悪化」を上回り50.3となり、前月と比べて0.7ポイント下降した。
見通しDIは、1.9ポイント下降して49.2となり、横ばいを示す50を下回った。

(客単価DI)

客単価に対する現状判断DIは、「低下」が「上昇」を上回り45.7となり、前月と比べて0.7ポイント上昇した。
見通しDIは、1.3ポイント下降し、44.5となった。

(地域の景気DI)

地域の景気に対する現状判断DIは、「悪化」が「改善」を上回り46.9となり、前月と比べて0.6ポイント下降した。
見通しDIは、2.0ポイント下降し、44.9となった。

2. 地域別の動向

(売上DI)

現状判断DIは、東海・北陸を除いた5地域で、横ばいを示す50を上回った。前月と比べて、北海道・東北、関東、九州・沖縄の3地域は上昇した一方、東海・北陸、関西、中国・四国の3地域は下降となり、とりわけ東海・北陸(-13.1)は大きく下降した。
見通しDIは、関東(+0.3)と九州・沖縄(+0.1)はわずかにプラスであるものの、それ以外の4地域は下降であった。

(収益率DI)

現状判断DIは、東海・北陸、関西、九州・沖縄の3地域で50を下回った。前月と比べて、北海道・東北、関東の2地域は上昇したものの、東海・北陸、関西、中国・四国、九州・沖縄の4地域は下降となった。
見通しDIは、北海道・東北、関東が上昇、それ以外の4地域が下降であった。

(客単価DI)

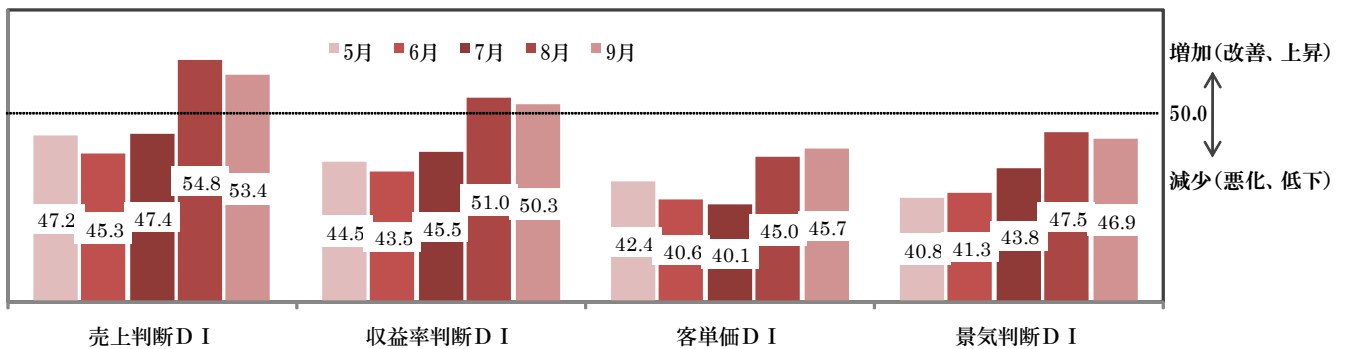
現状判断DIは、中国・四国のみが50を上回った。前月と比べると、6地域中4地域で下降となり、最も下降したのは東海・北陸(-5.6)であった。
見通しDIは、北海道・東北、九州・沖縄が上昇、それ以外の4地域が下降であった。

(地域の景気DI)

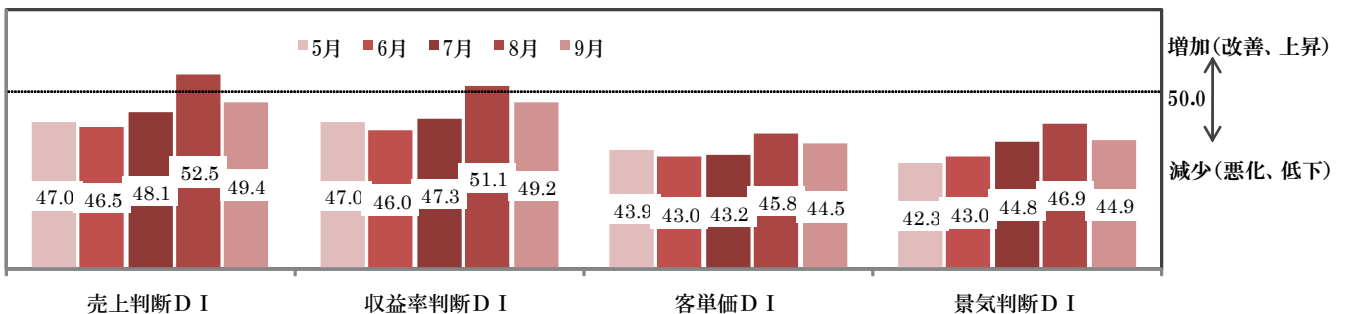
現状判断DIは、中国・四国が50で、それ以外の5地域は50を下回った。前月と比べると、北海道・東北、関西の2地域は上昇したものの、関東、東海・北陸、中国・四国、九州・沖縄の4地域は下降となった。
見通しDIは、北海道・東北、関東が上昇、それ以外の4地域が下降であった。

1. 全体動向

<3ヵ月前との比較>



<今後2~3ヵ月の見通し>



2. 地域別動向

<現状と3ヵ月前との比較>

(売上判断DI)

	10/5月	6月	7月	8月	9月	(前月差)
全国	47.2	45.3	47.4	54.8	53.4	-1.4
北海道・東北	48.3	41.3	46.8	52.7	56.5	3.9
関東	45.4	47.1	51.3	50.6	53.9	3.3
東海・北陸	42.9	40.1	44.4	60.6	47.5	-13.1
関西	48.0	48.6	44.3	54.7	52.7	-2.1
中国・四国	52.5	51.9	51.2	62.5	58.3	-4.2
九州・沖縄	46.2	41.9	44.6	51.8	52.2	0.4

(収益率判断DI)

	10/5月	6月	7月	8月	9月	(前月差)
全国	44.5	43.5	45.5	51.0	50.3	-0.6
北海道・東北	40.7	38.6	41.0	45.7	52.2	6.4
関東	45.7	47.4	49.4	50.0	54.2	4.2
東海・北陸	40.2	39.6	43.9	52.2	43.0	-9.2
関西	48.0	43.3	42.7	49.6	47.8	-1.8
中国・四国	45.6	44.4	48.8	59.4	53.6	-5.8
九州・沖縄	46.7	44.8	45.1	51.2	49.4	-1.7

(客単価DI)

	10/5月	6月	7月	8月	9月	(前月差)
全国	42.4	40.6	40.1	45.0	45.7	0.7
北海道・東北	40.7	37.5	39.9	43.6	47.3	3.7
関東	42.4	39.5	39.0	43.5	43.1	-0.4
東海・北陸	38.0	38.5	37.8	45.7	44.5	-1.2
関西	42.3	43.8	38.0	45.3	45.5	0.3
中国・四国	45.0	43.8	45.1	51.3	51.8	0.5
九州・沖縄	45.1	41.9	42.4	42.3	45.0	2.7

(景気判断DI)

	10/5月	6月	7月	8月	9月	(前月差)
全国	40.8	41.3	43.8	47.5	46.9	-0.6
北海道・東北	36.0	39.1	42.0	43.6	47.3	3.7
関東	41.2	39.5	45.5	47.8	47.0	-0.9
東海・北陸	38.0	42.2	43.9	51.1	45.5	-5.6
関西	41.8	44.6	46.4	46.6	47.8	1.2
中国・四国	43.1	41.3	43.3	51.9	50.0	-1.9
九州・沖縄	44.6	42.4	40.8	44.6	43.9	-0.8

<今後2～3ヵ月の見通し>

(売上判断D I)

	10/5月	6月	7月	8月	9月	(前月差)
全国	47.0	46.5	48.1	52.5	49.4	-3.2
北海道・東北	44.2	43.3	45.5	50.5	49.4	-1.1
関東	45.7	48.8	51.0	51.0	51.2	0.3
東海・北陸	42.9	44.3	47.4	53.8	40.6	-13.2
関西	50.0	48.1	48.4	55.3	51.4	-3.9
中国・四国	52.5	49.4	50.0	57.7	55.0	-2.7
九州・沖縄	49.5	42.9	44.3	47.6	47.7	0.1

(収益率判断D I)

	10/5月	6月	7月	8月	9月	(前月差)
全国	47.0	46.0	47.3	51.1	49.2	-1.9
北海道・東北	43.6	40.6	44.3	47.3	49.4	2.1
関東	48.1	51.5	51.7	51.6	54.6	3.0
東海・北陸	44.0	42.2	44.8	50.0	36.7	-13.3
関西	49.0	44.2	45.3	50.9	49.1	-1.8
中国・四国	49.4	47.5	48.8	55.8	52.5	-3.3
九州・沖縄	48.9	45.9	46.7	51.8	50.0	-1.8

(客単価D I)

	10/5月	6月	7月	8月	9月	(前月差)
全国	43.9	43.0	43.2	45.8	44.5	-1.3
北海道・東北	44.2	39.4	42.6	43.1	43.9	0.8
関東	43.1	43.3	43.0	46.5	45.1	-1.4
東海・北陸	40.8	44.8	41.7	46.2	37.2	-9.0
関西	44.4	42.3	43.2	48.7	47.3	-1.4
中国・四国	45.0	43.8	47.5	48.1	46.9	-1.2
九州・沖縄	46.7	44.2	41.7	40.9	46.5	5.7

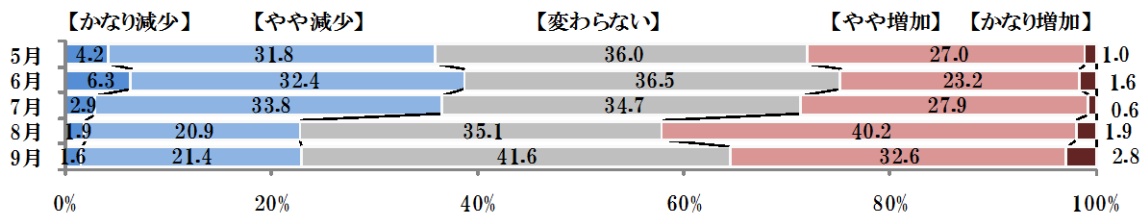
(景気判断D I)

	10/5月	6月	7月	8月	9月	(前月差)
全国	42.3	43.0	44.8	46.9	44.9	-2.0
北海道・東北	36.0	40.0	42.0	43.1	43.9	0.8
関東	43.5	43.3	46.0	46.4	47.2	0.8
東海・北陸	40.8	44.3	46.4	47.8	39.8	-8.0
関西	43.4	44.6	46.4	47.8	47.3	-0.5
中国・四国	44.4	43.1	43.8	50.0	46.9	-3.1
九州・沖縄	45.1	41.9	43.3	47.0	42.4	-4.5

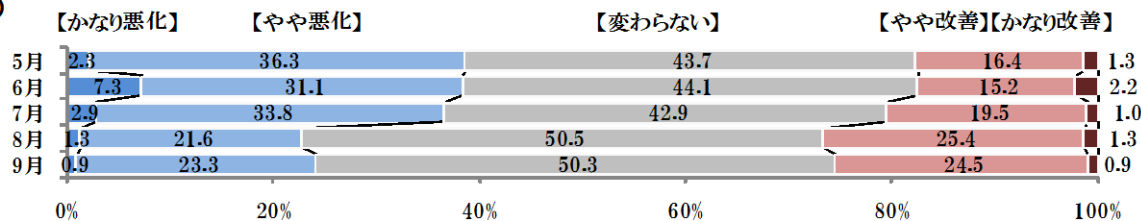
回答構成比

<3ヵ月前との比較>

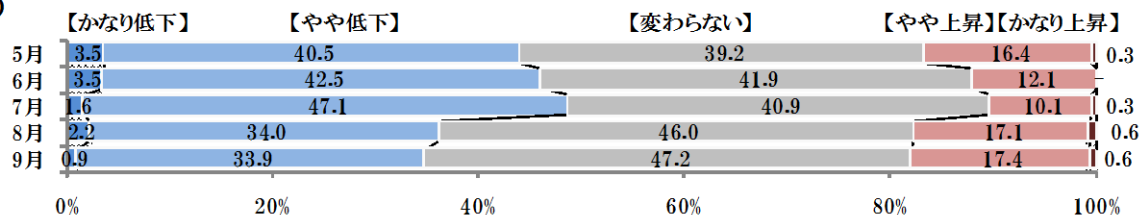
(売上)



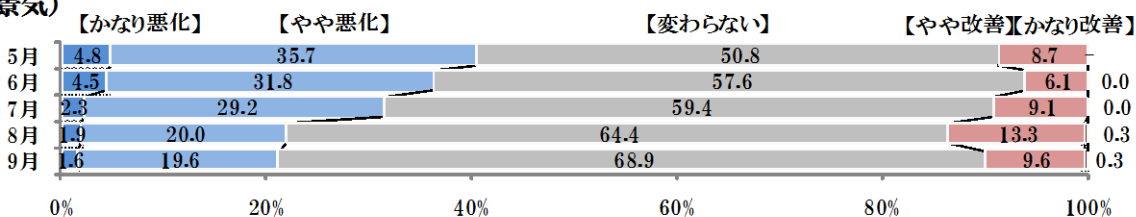
(収益率)



(客単価)

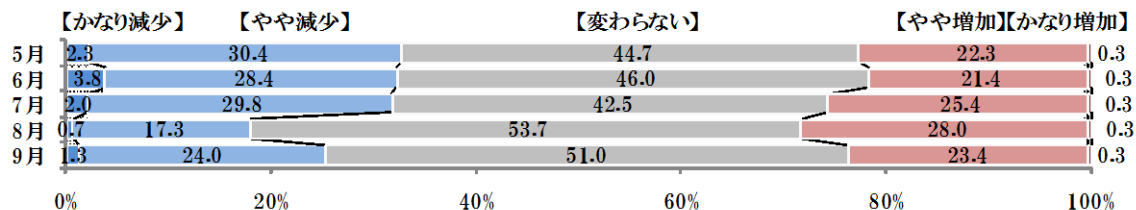


(地域の景気)

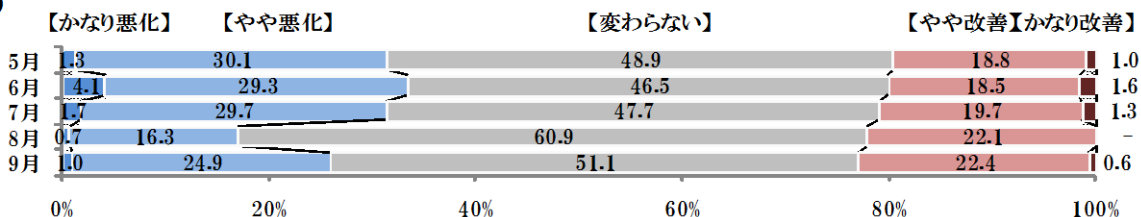


<今後2~3ヵ月の見通し>

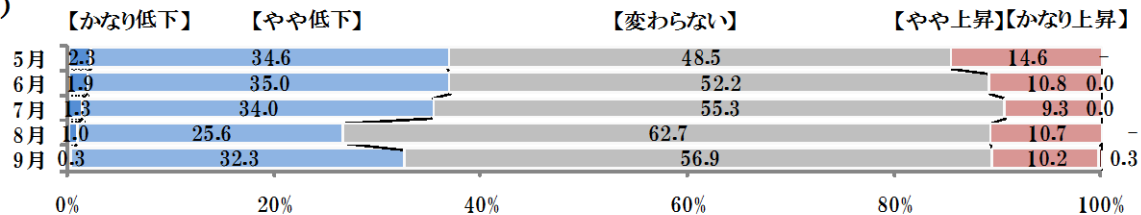
(売上)



(収益率)



(客単価)



(地域の景気)

