

スーパーマーケット販売統計調査 (1月実績速報版・12月実績確報版)

調査項目

- 商品分類別売上高
売上高(万円)・構成比(%)・前年同月比(%)
※前年同月比は、全店ベースで集計しています
- エリア別実績
売上高(万円)・前年同月比(%)
※前年同月比は、全店ベースで集計しています
- 総店舗数、総売場面積、店舗平均月商、売場1㎡あたり売上高

エリアの該当都道府県

エリア	該当都道府県
北海道・東北	北海道、青森、岩手、秋田、宮城、山形、福島
関東	茨城、栃木、群馬、埼玉、千葉、東京、神奈川
東海・北陸	山梨、長野、岐阜、静岡、愛知、三重、新潟、富山、石川、福井
関西	滋賀、京都、大阪、兵庫、奈良、和歌山
中国・四国	鳥取、島根、岡山、広島、山口、徳島、香川、愛媛、高知
九州・沖縄	福岡、佐賀、長崎、熊本、大分、宮崎、鹿児島、沖縄

「速報版」

当月発表日までに販売動向が集計可能な企業を対象に発表

「確報版」

調査参加企業すべてを対象に翌月発表日に発表

平成23年2月25日

オール日本スーパーマーケット協会
日本スーパーマーケット協会
社団法人 新日本スーパーマーケット協会

スーパーマーケット販売統計調査に関するお問い合わせ

tokei@super.or.jp

平成23年2月25日

オール日本スーパーマーケット協会
日本スーパーマーケット協会
社団法人 新日本スーパーマーケット協会

スーパーマーケット販売統計調査（1月実績速報版）

回答企業数 263 社

	売上高（万円）	構成比	前年同月比
総売上高	74,643,551	100.0%	101.8%
食品合計	63,127,000	84.6%	102.2%
生鮮3部門合計	24,074,867	32.3%	102.4%
青果	9,301,251	12.5%	103.9%
水産	7,060,524	9.5%	100.5%
畜産	7,713,093	10.3%	102.4%
惣菜	6,527,699	8.7%	102.6%
一般食品・その他	32,524,434	43.6%	102.0%
非食品合計	11,516,552	15.4%	100.0%

エリア別実績

	売上高（万円）	前年同月比	集計企業数
北海道・東北エリア	11,945,185	101.7%	44
関東エリア	22,714,884	101.4%	68
東海・北陸エリア	8,997,165	100.8%	62
関西エリア	18,244,624	103.2%	36
中国・四国エリア	8,378,461	100.6%	37
九州・沖縄エリア	4,363,232	102.7%	16

総店舗数（店舗）	7,109
総売場面積（㎡）	11,823,404
店舗平均月商（万円）	10,500
売場1㎡あたり売上高（万円）	6.3

※前年同月比は、全店ベースで集計

※売上高は千円以下、構成比・前年同月比は小数点第2位以下四捨五入

平成23年2月25日

オール日本スーパーマーケット協会
日本スーパーマーケット協会
社団法人 新日本スーパーマーケット協会

スーパーマーケット販売統計調査（12月実績確報版）

回答企業数 285 社

	売上高（万円）	構成比	前年同月比
総売上高	93,328,752	100.0%	101.1%
食品合計	79,479,058	85.2%	101.8%
生鮮3部門合計	30,119,663	32.3%	102.8%
青果	11,073,224	11.9%	108.1%
水産	9,533,534	10.2%	98.8%
畜産	9,512,905	10.2%	101.2%
惣菜	8,056,827	8.6%	102.8%
一般食品・その他	41,302,568	44.3%	100.9%
非食品合計	13,849,693	14.8%	97.8%

エリア別実績

	売上高（万円）	前年同月比	集計企業数
北海道・東北エリア	16,403,771	101.3%	46
関東エリア	29,323,166	100.8%	77
東海・北陸エリア	10,767,969	101.5%	64
関西エリア	19,503,319	101.2%	35
中国・四国エリア	10,568,532	100.2%	40
九州・沖縄エリア	6,761,995	102.6%	23

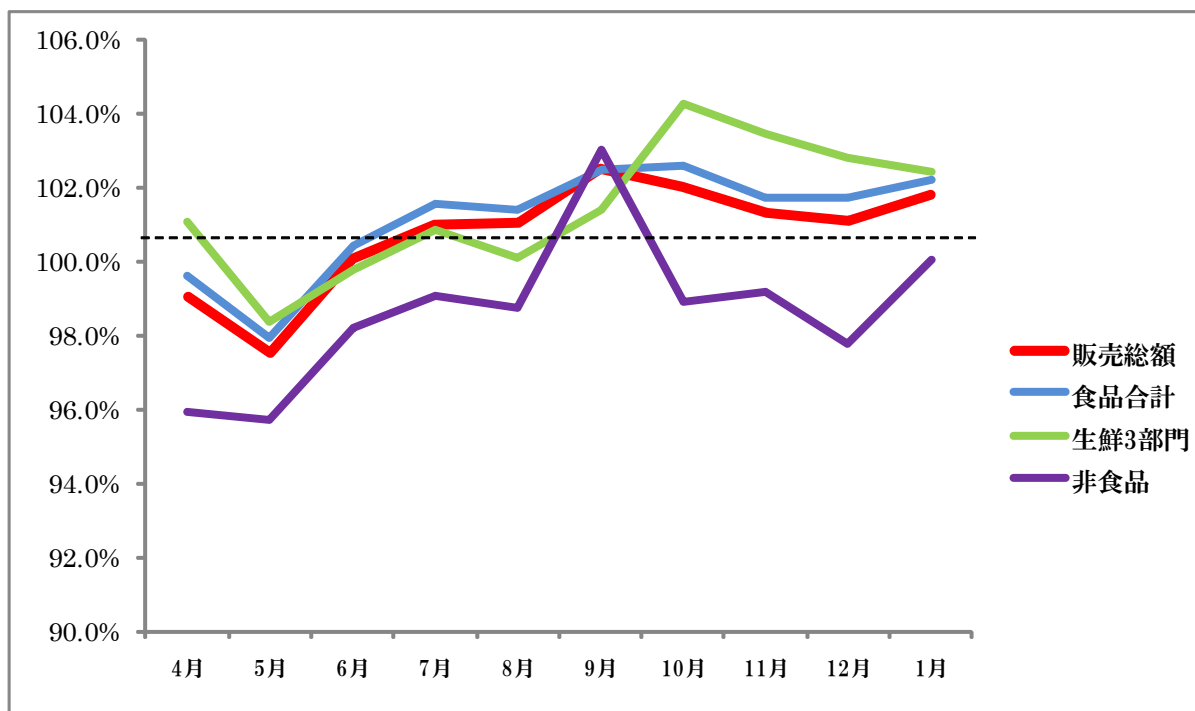
総店舗数（店舗）	7,499
総売場面積（㎡）	12,372,637
店舗平均月商（万円）	12,445
売場1㎡あたり売上高（万円）	7.5

※前年同月比は、全店ベースで集計

※売上高は千円以下、構成比・前年同月比は小数点第2位以下四捨五入

スーパーマーケット販売統計推移 2010年4月～2011年1月(全店ベース対前年同月比)

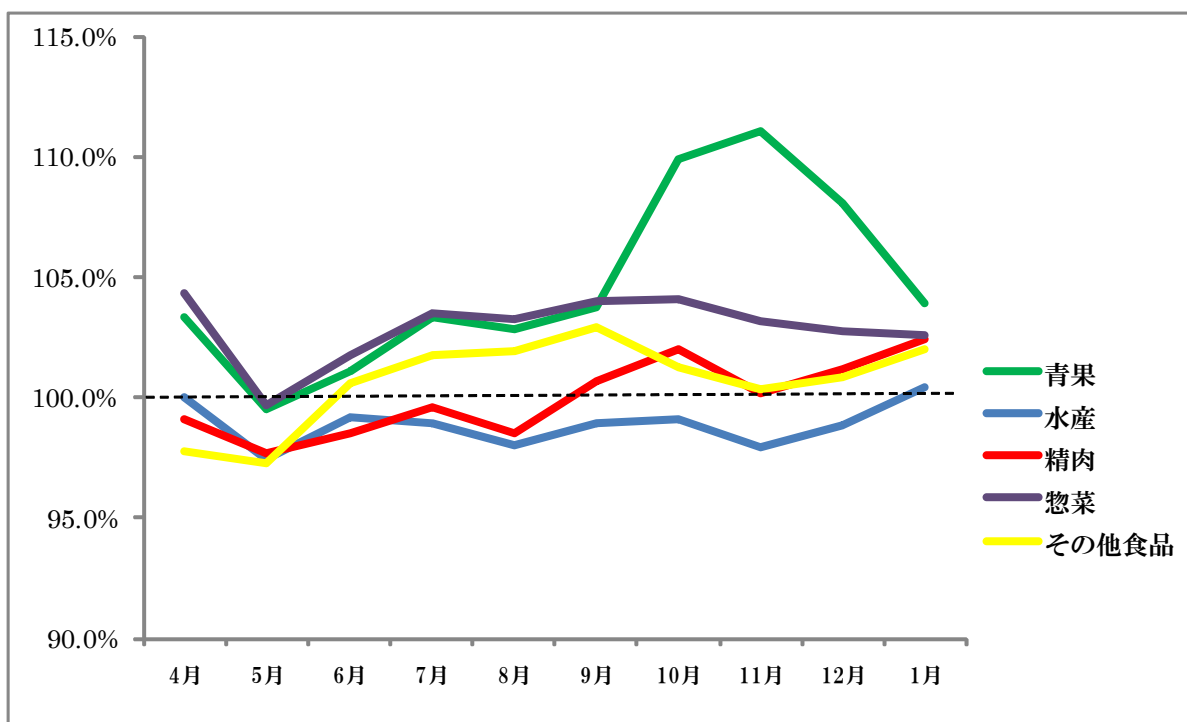
販売総額・食品合計・非食品



※4月～12月までは確報版による前年同月比、1月は速報版による前年同月比

スーパーマーケット販売統計推移 2010年4月～2011年1月(全店ベース対前年同月比)

青果・水産・精肉・惣菜・その他食品



※4月～12月までは確報版による前年同月比、1月は速報版による前年同月比