

# スーパーマーケット景況感調査(2月調査)

2月調査回答企業数291社(速報)

1月調査回答企業数303社(確報)

平成23年2月25日

オール日本スーパーマーケット協会  
日本スーパーマーケット協会  
社団法人 新日本スーパーマーケット協会

## スーパーマーケット景況感調査について

三協会会員企業の中核店を対象に売上動向、収益率動向、客単価動向、地域経済情勢の4項目について、3ヵ月前と比較した現状、及び今後2~3ヵ月の見通しについて「良い」から「悪い」までの5段階で調査します。

景況感指数(DI:Diffusion Index)が50以上なら景気の現状や見通しが改善したとみる企業が多く、50以下なら厳しい見方が多いということになります。

※DIの算出方法は以下のとおりです。

現状または見通しに対する各回答構成比(%)に、以下の点数を乗じてDIを算出しています。

かなり増加(改善、上昇)+1.0・やや増加(改善、上昇)+0.75・変わらない+0.5

やや減少(悪化、低下)+0.25・かなり減少(悪化、低下)+0.0

スーパーマーケット統計調査に関するお問い合わせ

tokei@super.or.jp

(メールアドレスが変更になりました)

# スーパーマーケットDIの動向

## 1. 全体の動向

### 売上DI

売上に対する現状判断DIは、「減少」が「増加」を上回り49.8となり、前月と比べて3.0ポイント下降した。DIが下降したのは、降雪や寒さの影響で客数が減少したことや、好調だった年末年始の商戦が終わったことなどが要因と考えられる。

見通しDIは、1.0ポイント上昇し、49.8となった。

### 収益率DI

収益率に対する現状判断DIは、「改善」が「悪化」を上回り52.0となり、前月と比べて1.1ポイント下降した。

見通しDIは、0.7ポイント上昇し、50.9となった。

### 客単価DI

客単価に対する現状判断DIは、「上昇」が「低下」を上回り51.4となり、前月と比べて0.8ポイント下降した。

見通しDIは、2.8ポイント上昇し、48.5となった。

### 地域の景気DI

地域の景気に対する現状判断DIは、「悪化」が「改善」を上回り47.4となり、前月と比べて0.2ポイント下降した。依然として景気の先行きに対する不透明感が薄れていない状況が続いていることがうかがえる。

見通しDIは、1.0ポイント上昇し、47.3となった。

## 2. 地域別の動向

### 売上DI

現状判断DIは、東海・北陸、関西、九州・沖縄の3地域で50を下回った。前月と比べて、中国・四国を除いた5地域で下降し、最も下降幅が大きかったのは九州・沖縄(-6.0)で、次いで関西(-5.8)、北海道・東北(-5.5)であった。

見通しDIは、6地域中4地域が上昇であった。

### 収益率DI

現状判断DIは、東海・北陸、九州・沖縄の2地域で50を下回った。前月と比べて、関東が上昇、九州・沖縄が横ばいであったものの、それ以外の4地域で下降し、最も下降幅が大きかったのは東海・北陸(-4.2)であった。

見通しDIは、6地域中3地域が上昇であった。

### 客単価DI

現状判断DIは、関東、九州・沖縄の2地域で50を下回った。前月と比べて、6地域中4地域で下降し、最も下降幅が大きかったのは関西(-3.9)で、次いで北海道・東北(-3.3)であった。

見通しDIは、全ての地域が上昇であった。

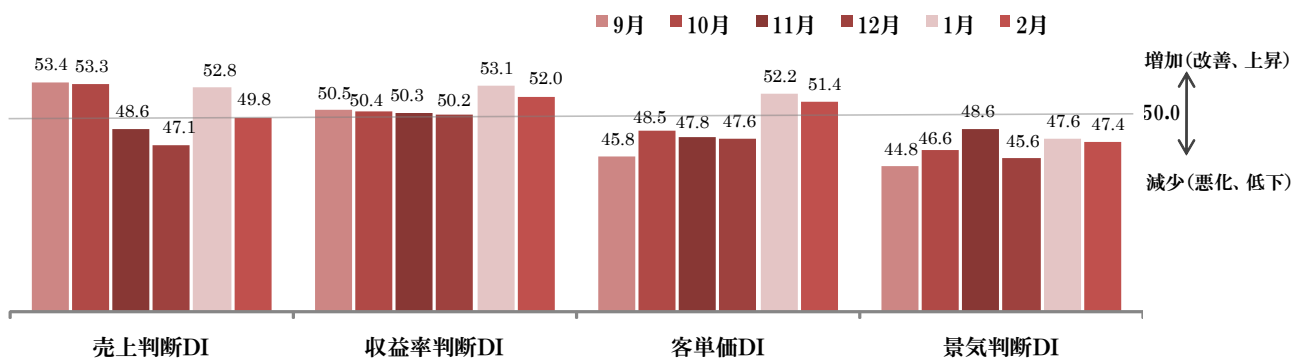
### 地域の景気DI

現状判断DIは、中国・四国のみが50を上回り、それ以外の5地域で50を下回った。前月と比べて、6地域中3地域で下降し、最も下降幅が大きかったのは九州・沖縄(-5.4)であった。

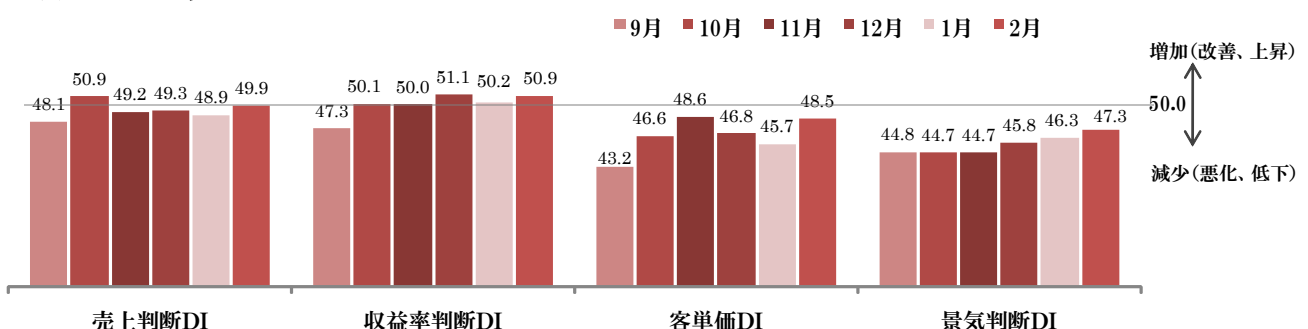
見通しDIは、北海道・東北、関西、中国・四国の3地域が上昇、それ以外の3地域は下降であった。

## 1. 全体動向

### <3ヵ月前との比較>



### <今後2~3ヵ月の見通し>



## 2. 地域別動向

### <現状と3ヵ月前との比較>

#### (売上判断DI)

	10/9月	10月	11月	12月	11/1月	2月	(前月差)
全国	53.4	53.4	48.6	47.1	52.9	49.8	-3.1
北海道・東北	57.1	57.1	50.0	47.9	58.2	52.7	-5.5
関東	54.3	52.6	54.9	50.0	51.4	50.6	-0.8
東海・北陸	47.6	51.6	43.5	44.1	51.5	47.7	-3.8
関西	52.7	53.7	49.5	46.9	50.6	44.8	-5.8
中国・四国	58.1	56.5	47.6	47.5	55.8	57.6	1.8
九州・沖縄	51.5	49.4	41.7	43.6	51.3	45.3	-6.0

#### (収益率判断DI)

	10/9月	10月	11月	12月	11/1月	2月	(前月差)
全国	50.5	50.5	50.3	50.2	52.8	52.0	-0.8
北海道・東北	52.7	53.0	52.0	52.1	55.4	52.7	-2.7
関東	54.8	53.6	55.8	51.8	53.0	53.6	0.6
東海・北陸	43.3	46.9	44.5	46.1	53.1	48.9	-4.2
関西	47.8	50.0	49.5	52.6	52.2	51.2	-1.0
中国・四国	53.5	51.8	50.0	48.8	54.5	55.6	1.1
九州・沖縄	49.0	45.8	46.2	48.3	48.0	48.0	0.0

#### (客単価DI)

	10/9月	10月	11月	12月	11/1月	2月	(前月差)
全国	45.8	48.5	47.8	47.6	52.2	51.4	-0.8
北海道・東北	47.3	51.8	46.1	45.8	56.0	52.7	-3.3
関東	43.2	51.9	52.9	48.8	50.7	49.7	-1.0
東海・北陸	45.2	44.8	41.0	49.0	50.0	52.3	2.3
関西	45.5	47.2	49.0	51.0	53.9	50.0	-3.9
中国・四国	51.7	50.6	51.2	48.1	57.1	61.1	4.0
九州・沖縄	45.0	42.9	42.9	41.3	46.7	45.3	-1.4

#### (景気判断DI)

	10/9月	10月	11月	12月	11/1月	2月	(前月差)
全国	47.0	45.4	45.2	45.6	47.7	47.4	-0.3
北海道・東北	47.3	47.0	48.0	44.1	47.3	46.3	-1.0
関東	47.2	45.1	46.8	46.4	46.2	47.3	1.1
東海・北陸	45.7	43.8	41.0	44.6	48.0	48.3	0.3
関西	47.8	45.8	45.4	49.0	48.3	47.7	-0.6
中国・四国	50.0	48.2	43.9	47.5	49.4	52.8	3.4
九州・沖縄	44.5	42.7	45.5	41.3	48.0	42.6	-5.4

<今後2～3ヵ月の見通し>

(売上判断D I)

	10/9月	10月	11月	12月	11/1月	2月	(前月差)
全国	49.4	50.9	49.2	49.3	49.0	49.9	0.9
北海道・東北	49.4	50.0	47.2	48.8	50.6	49.5	-1.1
関東	51.5	52.7	52.3	52.7	52.4	50.6	-1.8
東海・北陸	40.5	43.6	44.0	46.1	45.8	47.2	1.4
関西	51.4	55.1	50.0	50.0	47.7	49.4	1.7
中国・四国	54.9	54.8	51.3	53.2	48.7	54.2	5.5
九州・沖縄	47.9	47.4	48.6	43.0	46.7	48.0	1.3

(収益率判断D I)

	10/9月	10月	11月	12月	11/1月	2月	(前月差)
全国	49.5	50.0	50.0	51.1	50.0	50.9	0.9
北海道・東北	50.0	48.8	49.3	51.2	49.4	48.4	-1.0
関東	54.9	55.1	54.3	54.5	52.7	51.8	-0.9
東海・北陸	36.8	43.1	46.5	48.0	49.5	48.9	-0.6
関西	49.1	51.4	49.5	51.1	47.7	54.7	7.0
中国・四国	52.4	52.4	48.7	53.2	50.7	51.4	0.7
九州・沖縄	50.5	45.5	48.6	45.9	48.0	49.3	1.3

(客単価D I)

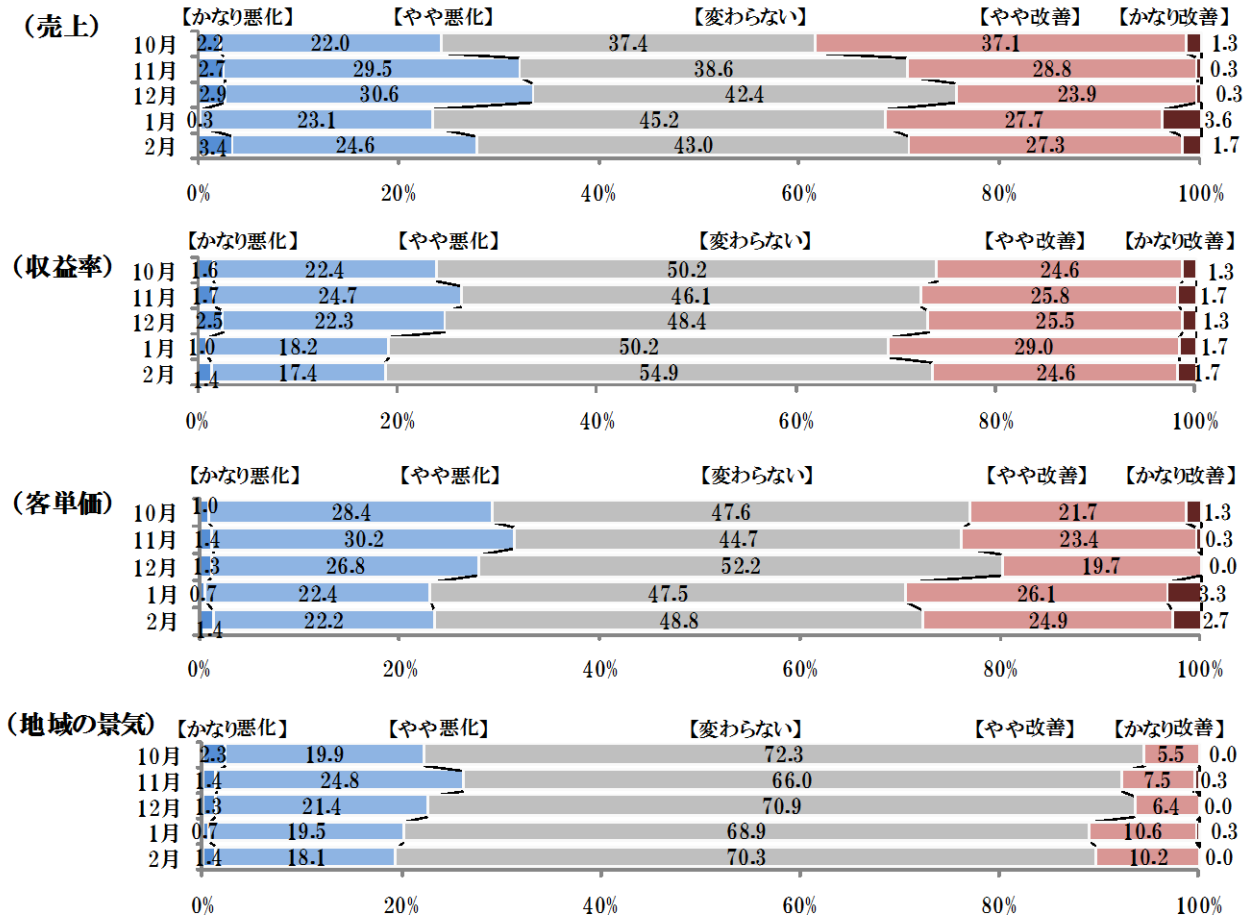
	10/9月	10月	11月	12月	11/1月	2月	(前月差)
全国	44.8	46.6	48.6	46.8	45.7	48.5	2.8
北海道・東北	43.9	47.6	46.5	43.8	46.5	46.7	0.2
関東	45.6	47.0	51.6	48.5	48.6	49.4	0.8
東海・北陸	37.7	41.5	41.5	46.1	44.3	46.0	1.7
関西	47.3	48.1	51.0	49.5	43.6	49.4	5.8
中国・四国	46.3	50.6	51.3	51.9	46.7	52.8	6.1
九州・沖縄	47.4	44.2	48.0	40.1	42.1	45.9	3.8

(景気判断D I)

	10/9月	10月	11月	12月	11/1月	2月	(前月差)
全国	45.2	44.8	44.7	45.8	46.6	47.3	0.7
北海道・東北	43.9	45.2	44.4	44.8	45.9	47.3	1.4
関東	47.4	45.2	47.0	47.3	46.9	46.6	-0.3
東海・北陸	40.2	42.0	40.5	46.1	47.4	47.2	-0.2
関西	47.3	46.3	44.9	47.9	45.9	48.8	2.9
中国・四国	47.0	47.0	44.9	46.2	46.1	52.1	6.0
九州・沖縄	43.8	42.8	45.3	41.3	47.4	41.9	-5.5

## 回答構成比

### <現状と3ヵ月前との比較>



### <今後2~3ヵ月の見通し>

