

スーパーマーケット景況感調査(4月調査)

4月調査回答企業数258社(速報)

3月調査回答企業数273社(確報)

平成23年4月26日

オール日本スーパーマーケット協会
日本スーパーマーケット協会
社団法人 新日本スーパーマーケット協会

スーパーマーケット景況感調査について

三協会会員企業の中核店を対象に売上動向、収益率動向、客単価動向、地域経済情勢の4項目について、3ヵ月前と比較した現状、及び今後2~3ヵ月の見通しについて「良い」から「悪い」までの5段階で調査します。

景況感指数(DI:Diffusion Index)が50以上なら景気の現状や見通しが改善したとみる企業が多く、50以下なら厳しい見方が多いということになります。

※DIの算出方法は以下のとおりです。

現状または見通しに対する各回答構成比(%)に、以下の点数を乗じてDIを算出しています。

かなり増加(改善、上昇)+1.0・やや増加(改善、上昇)+0.75・変わらない+0.5

やや減少(悪化、低下)+0.25・かなり減少(悪化、低下)+0.0

スーパーマーケット統計調査に関するお問い合わせ

tokei@super.or.jp

(メールアドレスが変更になりました)

スーパーマーケットDIの動向

1. 全体の動向

4月調査は、売上DI、収益率DI、客単価DIが上昇する一方、地域の景気DIが大幅に下降するなど、東日本大震災の影響を大きく反映した結果となった。

売上DI

売上に対する現状判断DIは、「増加」が「減少」を上回り57.6となり、前月と比べて6.5ポイント上昇した。

見通しDIは、8.9ポイント下降し、43.7となった。

収益率DI

収益率に対する現状判断DIは、「改善」が「悪化」を上回り56.2となり、前月と比べて3.5ポイント上昇した。

見通しDIは、7.2ポイント下降し、46.1となった。

客単価DI

客単価に対する現状判断DIは、「上昇」が「低下」を上回り55.4となり、前月と比べて3.3ポイント上昇した。

見通しDIは、6.7ポイント下降し、44.2となった。

地域の景気DI

地域の景気に対する現状判断DIは、「悪化」が「改善」を上回り43.5となり、前月と比べて5.6ポイント下降した。

見通しDIは、10.6ポイント下降し、37.8となった。

2. 地域別の動向

売上DI

現状判断DIは、九州・沖縄を除いた5地域で50を上回った。前月と比べて、6地域中4地域で上昇し、最も上昇幅が大きかったのは関東(+17.6)で、次いで北海道・東北(+9.2)、東海・北陸(+5.9)であった。

見通しDIは、中国・四国を除いた5地域で50を下回り、全ての地域が下降であった。

収益率DI

現状判断DIは、九州・沖縄を除いた5地域で50を上回った。前月と比べて、6地域中3地域で上昇し、とりわけ関東(+10.3)と北海道・東北(+10.0)で上昇幅が大きかった。

見通しDIは、全ての地域で50を下回り、全ての地域が下降であった。

客単価DI

現状判断DIは、九州・沖縄を除いた5地域で50を上回った。前月と比べて、6地域中4地域で上昇し、最も上昇幅が大きかったのは北海道・東北(+14.6)で、次いで関東(+8.4)であった。

見通しDIは、全ての地域が50を下回り、全ての地域が下降であった。

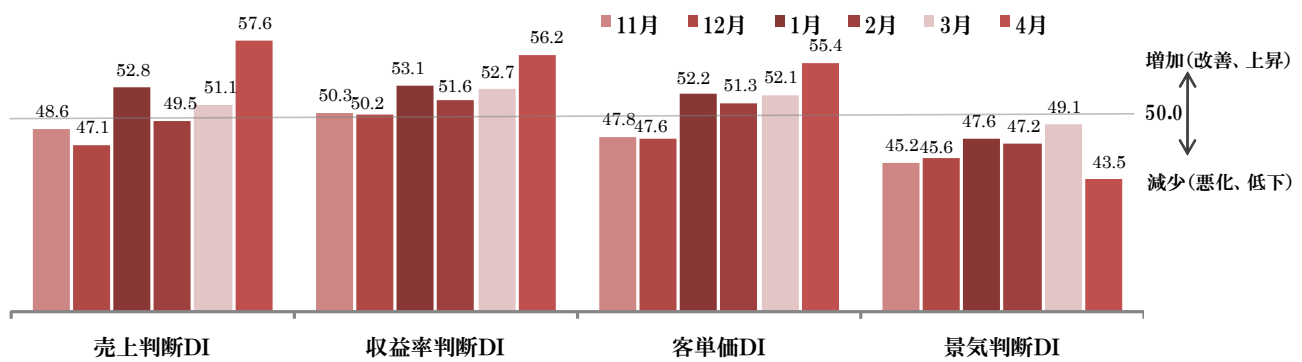
地域の景気DI

現状判断DIは、全ての地域で50を下回った。前月と比べて、全ての地域で下降し、最も下降幅が大きかったのは東海・北陸(-10.1)で、次いで北海道・東北(-9.2)であった。

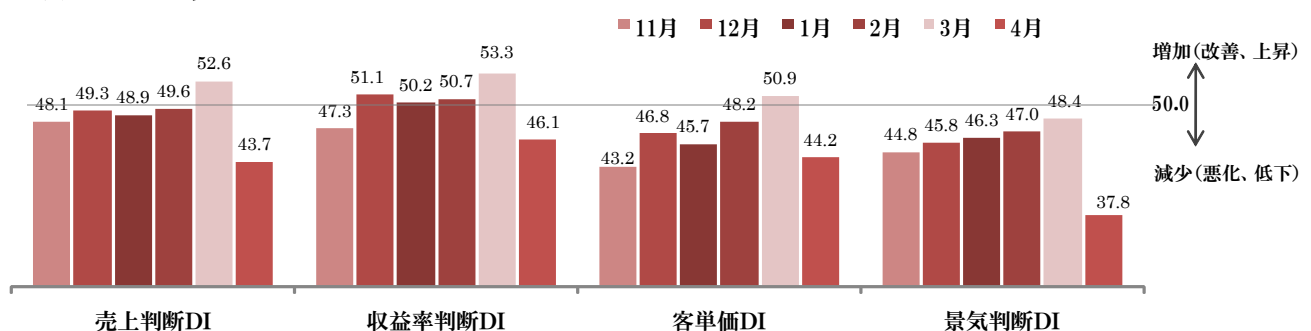
見通しDIは、全ての地域が50を下回り、全ての地域が大幅な下降であった。

1. 全体動向

<3ヵ月前との比較>



<今後2~3ヵ月の見通し>



2. 地域別動向

<現状と3ヵ月前との比較>

(売上判断DI)

	10/11月	12月	11/1月	2月	3月	4月	(前月差)
全国	48.6	47.1	52.8	49.5	51.1	57.6	6.5
北海道・東北	50.0	47.9	58.2	52.7	49.4	58.6	9.2
関東	54.9	50.0	50.9	49.1	50.3	67.9	17.6
東海・北陸	43.5	44.1	51.5	48.9	50.6	56.5	5.9
関西	49.5	46.9	50.5	44.3	48.9	51.3	2.4
中国・四国	47.6	47.5	55.8	57.7	57.2	54.9	-2.3
九州・沖縄	41.7	43.6	51.7	44.7	51.4	48.0	-3.4

(収益率判断DI)

	10/11月	12月	11/1月	2月	3月	4月	(前月差)
全国	50.3	50.2	53.1	51.6	52.7	56.2	3.5
北海道・東北	52.0	52.1	55.4	52.7	49.4	59.4	10.0
関東	55.8	51.8	53.8	52.6	54.0	64.3	10.3
東海・北陸	44.5	46.1	53.1	48.9	51.8	51.2	-0.6
関西	49.5	52.6	52.2	51.1	52.3	53.8	1.5
中国・四国	50.0	48.8	54.5	55.1	54.6	54.2	-0.4
九州・沖縄	46.2	48.3	48.8	48.0	52.9	48.7	-4.2

(客単価DI)

	10/11月	12月	11/1月	2月	3月	4月	(前月差)
全国	47.8	47.6	52.2	51.3	52.1	55.4	3.3
北海道・東北	46.1	45.8	56.0	52.7	52.6	67.2	14.6
関東	52.9	48.8	50.7	49.4	52.7	61.1	8.4
東海・北陸	41.0	49.0	50.0	51.6	50.0	51.2	1.2
関西	49.0	51.0	53.9	50.6	48.3	53.2	4.9
中国・四国	51.2	48.1	57.1	59.6	60.5	52.1	-8.4
九州・沖縄	42.9	41.3	46.7	45.4	48.6	44.7	-3.9

(景気判断DI)

	10/11月	12月	11/1月	2月	3月	4月	(前月差)
全国	45.2	45.6	47.6	47.2	49.1	43.5	-5.6
北海道・東北	48.0	44.1	47.3	46.3	49.4	40.2	-9.2
関東	46.8	46.4	45.9	46.8	47.0	44.3	-2.7
東海・北陸	41.0	44.6	48.0	48.4	50.0	39.9	-10.1
関西	45.4	49.0	48.4	47.7	50.0	46.2	-3.8
中国・四国	43.9	47.5	49.4	51.9	53.3	48.6	-4.7
九州・沖縄	45.5	41.3	48.3	42.1	46.4	41.4	-5.0

<今後2～3ヵ月の見通し>

(売上判断D I)

	10/11月	12月	11/1月	2月	3月	4月	(前月差)
全国	49.2	49.3	48.9	49.6	52.6	43.7	-8.9
北海道・東北	47.2	48.8	50.6	49.5	50.0	45.2	-4.8
関東	52.3	52.7	51.6	50.0	53.7	39.2	-14.5
東海・北陸	44.0	46.1	45.8	46.7	53.6	42.3	-11.3
関西	50.0	50.0	47.7	49.4	50.0	48.8	-1.2
中国・四国	51.3	53.2	48.7	54.5	55.6	50.0	-5.6
九州・沖縄	48.6	43.0	47.1	47.4	52.1	41.2	-10.9

(収益率判断D I)

	10/11月	12月	11/1月	2月	3月	4月	(前月差)
全国	50.0	51.1	50.2	50.7	53.3	46.1	-7.2
北海道・東北	49.3	51.2	49.4	48.4	52.0	46.0	-6.0
関東	54.3	54.5	53.2	51.5	54.7	44.8	-9.9
東海・北陸	46.5	48.0	49.5	48.4	54.8	43.5	-11.3
関西	49.5	51.1	47.7	54.5	52.9	48.1	-4.8
中国・四国	48.7	53.2	50.7	51.3	50.7	49.3	-1.4
九州・沖縄	48.6	45.9	48.3	49.3	53.6	46.6	-7.0

(客単価D I)

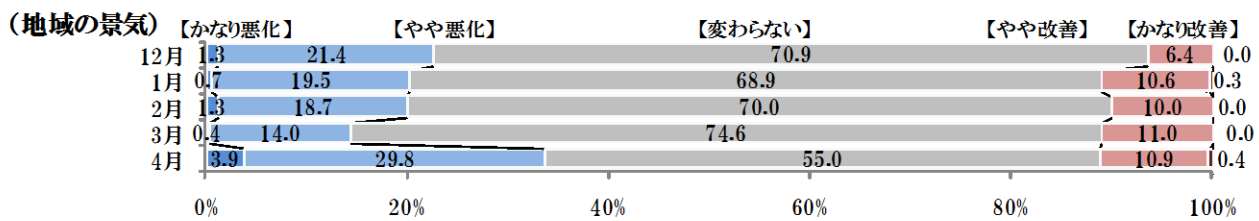
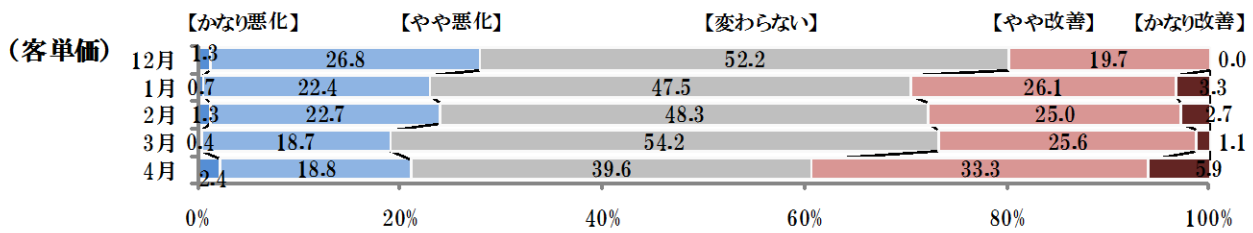
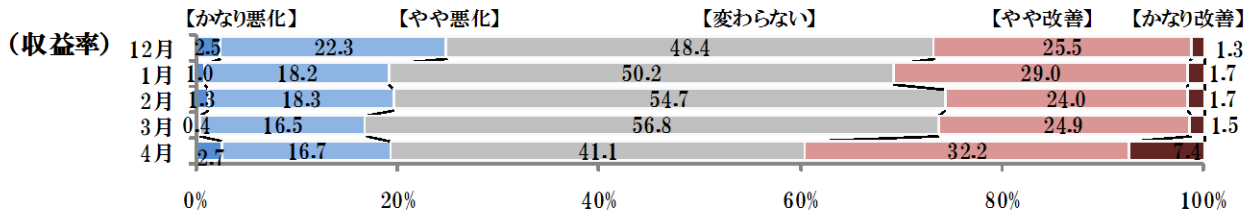
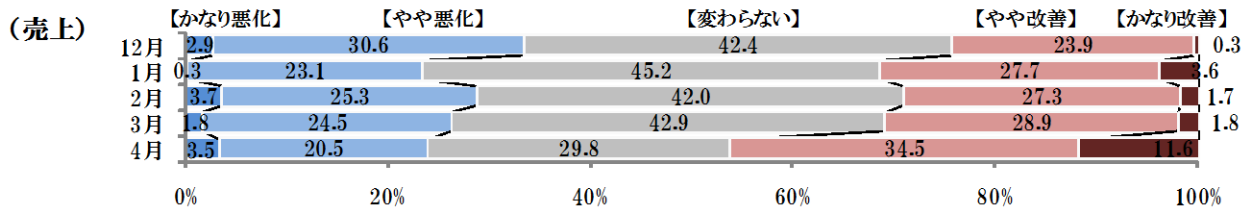
	10/11月	12月	11/1月	2月	3月	4月	(前月差)
全国	48.6	46.8	45.7	48.2	50.9	44.2	-6.7
北海道・東北	46.5	43.8	46.5	46.7	51.3	49.2	-2.1
関東	51.6	48.5	48.4	49.1	52.3	41.9	-10.4
東海・北陸	41.5	46.1	44.3	45.7	48.8	42.1	-6.7
関西	51.0	49.5	43.8	48.9	49.4	44.2	-5.2
中国・四国	51.3	51.9	46.7	51.9	54.9	47.9	-7.0
九州・沖縄	48.0	40.1	42.4	46.1	47.9	43.2	-4.7

(景気判断D I)

	10/11月	12月	11/1月	2月	3月	4月	(前月差)
全国	44.7	45.8	46.3	47.0	48.4	37.8	-10.6
北海道・東北	44.4	44.8	45.9	47.3	48.7	32.3	-16.4
関東	47.0	47.3	46.1	46.5	46.7	36.5	-10.2
東海・北陸	40.5	46.1	47.4	46.7	49.4	36.0	-13.4
関西	44.9	47.9	46.0	48.9	50.0	41.0	-9.0
中国・四国	44.9	46.2	46.1	51.3	50.7	43.8	-6.9
九州・沖縄	45.3	41.3	46.5	41.4	46.4	37.8	-8.6

回答構成比

<現状と3ヵ月前との比較>



<今後2~3ヵ月の見通し>

