

スーパーマーケット販売統計調査 (6月実績速報版・5月実績確報版)

- 速報版:当月発表日までに調査に参加可能な企業をパネル集計
※平成24年4月実績速報版より集計対象企業 280社→311社に拡大
- 確報版:すべての調査参加企業を対象として集計

【集計項目】

- 商品分類別売上高
全店売上高(万円)・構成比(%)・全店・既存店前年同月比(%)
- エリア別集計
全店売上高(万円)・全店・既存店前年同月比(%)
- 保有店舗別集計
全店売上高(万円)・全店・既存店前年同月比(%)
- 集計企業数、総店舗数、総売場面積
- 既存店総売上高(万円)、店舗平均月商、売場1㎡あたり売上高

スーパーマーケット販売統計調査における商品分類

総売上高	食品合計	生鮮3部門	青果	野菜類、果実類、花
			水産	魚介類、塩干物
			畜産	食肉類、肉加工品
		惣菜	惣菜、折詰料理、揚物、弁当、おにぎり、寿司、インスタペーカーリー、ファーストフード	
		日配	豆腐、こんにゃく、納豆、練製品、佃煮、漬物、パン、卵、乳製品、生菓子、冷凍食品、アイスクリーム	
	一般食品	調味料、瓶缶詰、乾物、米、小麦粉、乾麺、嗜好品、菓子、酒類		
	非食品	日用雑貨品、医薬・化粧品、家具インテリア、家電製品、婦人衣料、紳士衣料、文具、玩具		
その他	テナント売上高、タバコ・ギフト販売、その他取次業(DPE、クリーニング、宅配便、レンタル、チケット販売等)			

スーパーマーケット販売統計調査におけるエリア分類

北海道・東北エリア	北海道、青森、岩手、秋田、宮城、山形、福島
首都圏エリア	茨城、栃木、群馬、埼玉、千葉、東京、神奈川、山梨
東海エリア	岐阜、静岡、愛知、三重
北信越エリア	福井、石川、富山、長野、新潟
関西エリア	滋賀、京都、大阪、兵庫、奈良、和歌山
中国・四国エリア	鳥取、島根、岡山、広島、山口、徳島、香川、愛媛、高知
九州・沖縄エリア	福岡、佐賀、長崎、熊本、大分、宮崎、鹿児島、沖縄

平成24年7月24日

日本スーパーマーケット協会
オール日本スーパーマーケット協会
一般社団法人 新日本スーパーマーケット協会

スーパーマーケット販売統計調査に関するお問い合わせ

tokei@super.or.jp

平成24年7月24日

日本スーパーマーケット協会
 オール日本スーパーマーケット協会
 一般社団法人 新日本スーパーマーケット協会

スーパーマーケット販売統計調査（6月実績速報版）

	全店売上高（万円）	構成比	前年同月比 （全店）	前年同月比 （既存店）
総売上高	78,917,849	100.0%	100.7%	98.1%
食品合計	69,576,499	88.2%	101.1%	98.3%
生鮮3部門合計	25,755,686	32.6%	101.1%	98.4%
青果	10,698,985	13.6%	102.8%	100.2%
水産	7,098,497	9.0%	100.0%	97.4%
畜産	7,958,205	10.1%	99.7%	96.9%
惣菜	6,975,394	8.8%	103.1%	99.8%
日配	15,021,391	19.0%	100.1%	97.1%
一般食品	21,824,028	27.7%	101.1%	98.5%
非食品	6,478,463	8.2%	96.1%	94.7%
その他	2,862,886	3.6%	104.8%	101.3%

エリア別集計

エリア	全店売上高（万円）	集計対象企業数	前年同月比 （全店）	前年同月比 （既存店）
北海道・東北エリア	13,271,334	53	101.0%	98.9%
首都圏エリア	28,602,995	90	100.0%	98.0%
北信越エリア	5,509,440	32	101.3%	99.5%
東海エリア	4,661,257	35	98.8%	98.1%
関西エリア	16,602,203	35	102.3%	97.0%
中国・四国エリア	5,236,373	40	101.1%	98.5%
九州・沖縄エリア	5,034,247	26	97.1%	96.8%

保有店舗数別集計

保有店舗数	全店売上高（万円）	集計対象企業数	前年同月比 （全店）	前年同月比 （既存店）
1～3店舗	725,114	53	93.2%	95.4%
4～10店舗	4,665,034	96	99.0%	98.7%
11～25店舗	12,364,156	80	100.5%	98.4%
26～50店舗	15,940,223	45	100.5%	99.5%
51店舗以上	45,223,321	37	101.2%	97.5%
集計企業数（社）	311	既存店総売上高（万円）	76,049,511	
総店舗数（店舗）	7,281	店舗平均月商（万円）	10,839	
総売場面積（㎡）	11,515,773	売場1㎡あたり売上高（万円）	6.9	

※売上高は千円以下、構成比・前年同月比は小数点第2位以下四捨五入

※前年同月比（全店）：前年同月営業の全店舗と当月営業の全店舗における比較による

※前年同月比（既存店）：前年同月と当月共に営業の店舗における比較による

平成24年7月24日

日本スーパーマーケット協会
 オール日本スーパーマーケット協会
 一般社団法人 新日本スーパーマーケット協会

スーパーマーケット販売統計調査（5月実績確報版）

	全店売上高（万円）	構成比	前年同月比 （全店）	前年同月比 （既存店）
総売上高	89,384,482	100.0%	101.4%	98.7%
食品合計	76,888,353	86.0%	101.5%	98.8%
生鮮3部門合計	28,926,684	32.4%	101.5%	98.9%
青果	12,034,794	13.5%	105.3%	102.7%
水産	7,905,829	8.8%	100.1%	97.7%
畜産	8,986,061	10.1%	98.1%	95.3%
惣菜	7,840,208	8.8%	102.9%	99.7%
日配	16,540,381	18.5%	100.9%	97.9%
一般食品	23,581,080	26.4%	101.4%	98.8%
非食品	7,825,946	8.8%	99.0%	97.1%
その他	4,670,183	5.2%	107.5%	102.3%

エリア別集計

エリア	全店売上高（万円）	集計対象企業数	前年同月比 （全店）	前年同月比 （既存店）
北海道・東北エリア	13,603,474	54	101.9%	98.9%
首都圏エリア	33,453,632	100	100.6%	98.5%
北信越エリア	5,689,854	32	100.7%	98.5%
東海エリア	4,733,430	36	100.1%	98.6%
関西エリア	16,714,012	36	104.1%	98.9%
中国・四国エリア	9,592,068	43	101.5%	98.8%
九州・沖縄エリア	5,598,011	28	98.8%	99.2%

保有店舗数別集計

保有店舗数	全店売上高（万円）	集計対象企業数	前年同月比 （全店）	前年同月比 （既存店）
1～3店舗	902,600	60	94.9%	97.4%
4～10店舗	4,952,191	98	99.8%	99.0%
11～25店舗	13,132,848	83	100.4%	98.1%
26～50店舗	16,256,033	45	100.0%	98.9%
51店舗以上	54,140,810	43	102.4%	98.8%
集計企業数（社）	329	既存店総売上高（万円）	85,766,061	
総店舗数（店舗）	9,583	店舗平均月商（万円）	9,327	
総売場面積（㎡）	13,830,299	売場1㎡あたり売上高（万円）	6.5	

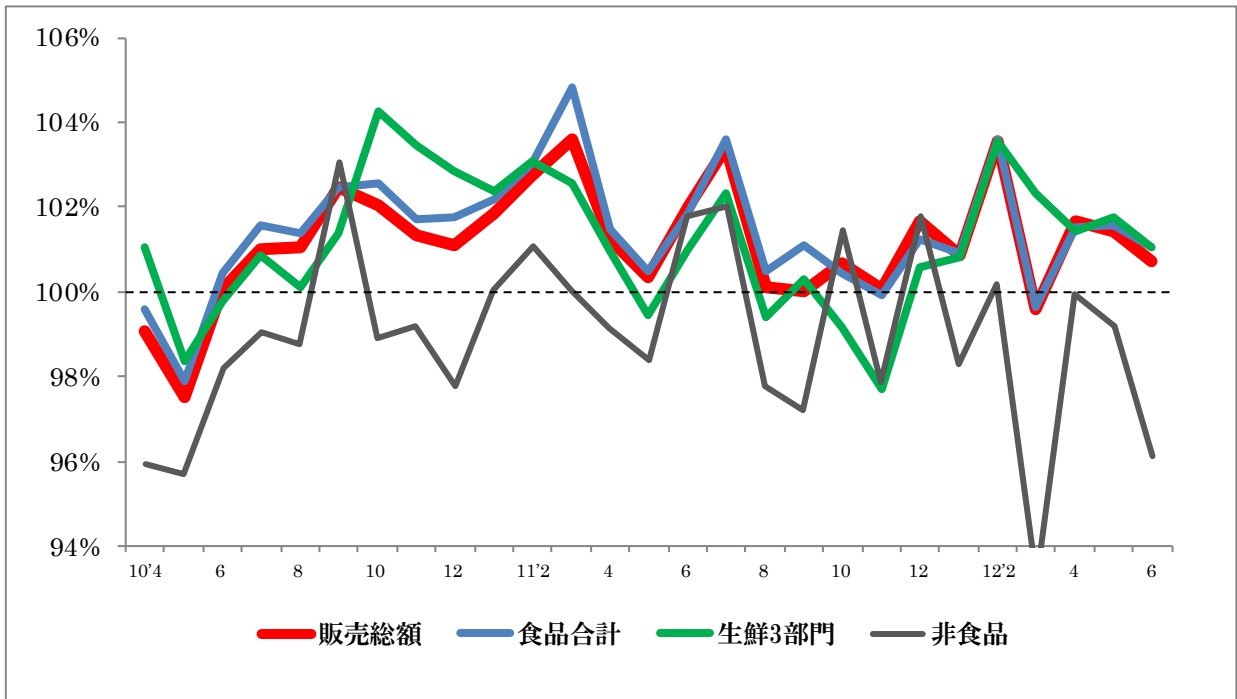
※売上高は千円以下、構成比・前年同月比は小数点第2位以下四捨五入

※前年同月比（全店）：前年同月営業の全店舗と当月営業の全店舗における比較による

※前年同月比（既存店）：前年同月と当月共に営業の店舗における比較による

スーパーマーケット販売統計推移 2010年4月～2012年6月(全店ベース対前年同月比)

販売総額・食品合計・生鮮3部門・非食品

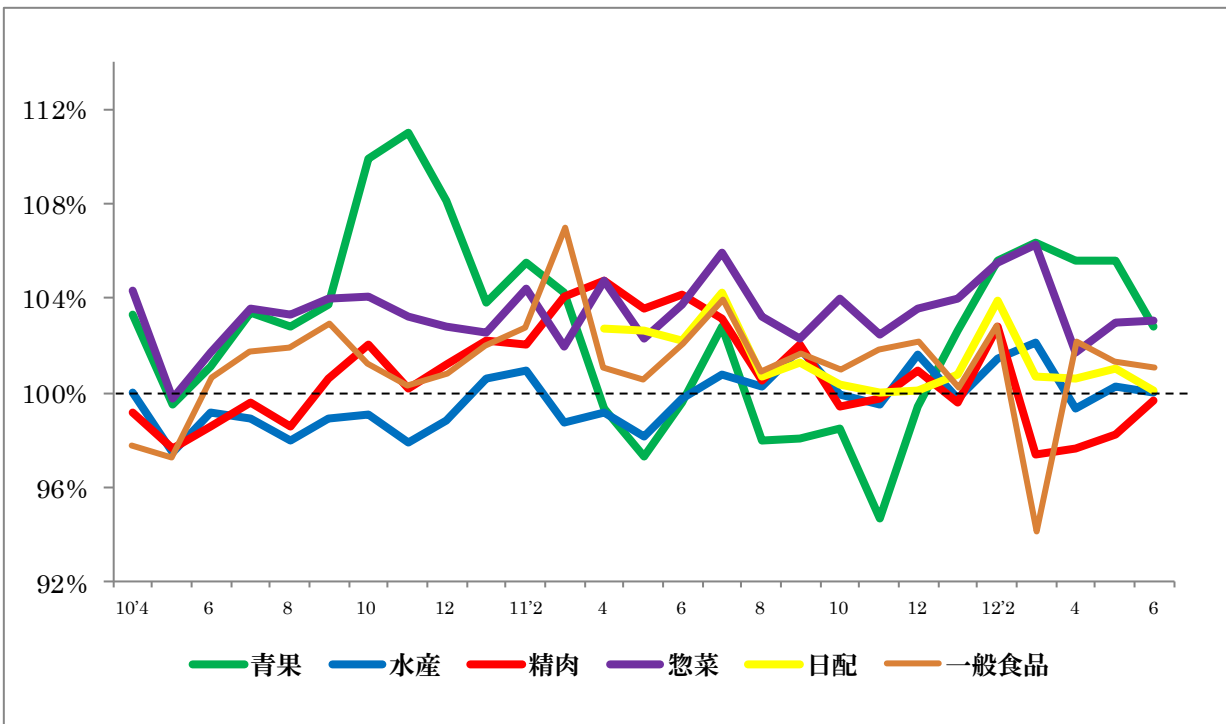


※2010年4月～2012年5月までは確報版による前年同月比、2012年6月は速報版による前年同月比

※2011年3月までは、「非食品」に「その他」を含む

スーパーマーケット販売統計推移 2010年4月～2012年6月(全店ベース対前年同月比)

青果・水産・精肉・惣菜・日配・一般食品



※2010年4月～2012年5月までは確報版による前年同月比、2012年6月は速報版による前年同月比

※2011年3月までは、「一般食品」に「日配」を含む