

# スーパーマーケット販売統計調査 (8月実績速報版・7月実績確報版)

- 速報版:毎月310社をパネル集計
- 確報版:すべての調査参加企業を対象として集計

## 【集計項目】

- 商品分類別売上高  
全店売上高(万円)・構成比(%)・全店・既存店前年同月比(%)
- エリア別集計  
全店売上高(万円)・全店・既存店前年同月比(%)
- 保有店舗別集計  
全店売上高(万円)・全店・既存店前年同月比(%)
- 集計企業数、総店舗数、総売場面積
- 既存店総売上高(万円)、店舗平均月商、売場1㎡あたり売上高

## スーパーマーケット販売統計調査における商品分類

総売上高	食品合計	生鮮3部門	青果	野菜類、果実類、花
			水産	魚介類、塩干物
			畜産	食肉類、肉加工品
		惣菜		惣菜、折詰料理、揚物、弁当、おにぎり、寿司、インスタペーパー、ファーストフード
		日配		豆腐、こんにゃく、納豆、練製品、佃煮、漬物、パン、卵、乳製品、生菓子、冷凍食品、アイスクリーム
	一般食品		調味料、瓶詰詰、乾物、米、小麦粉、乾麺、嗜好品、菓子、酒類	
	非食品		日用雑貨品、医薬・化粧品、家具インテリア、家電製品、婦人衣料、紳士衣料、文具、玩具	
	その他		テナント売上高、タバコ・ギフト販売、その他取次業(DPE、クリーニング、宅配便、レンタル、チケット販売等)	

## スーパーマーケット販売統計調査におけるエリア分類

北海道・東北エリア	北海道、青森、岩手、秋田、宮城、山形、福島
首都圏エリア	茨城、栃木、群馬、埼玉、千葉、東京、神奈川、山梨
東海エリア	岐阜、静岡、愛知、三重
北信越エリア	福井、石川、富山、長野、新潟
関西エリア	滋賀、京都、大阪、兵庫、奈良、和歌山
中国・四国エリア	鳥取、島根、岡山、広島、山口、徳島、香川、愛媛、高知
九州・沖縄エリア	福岡、佐賀、長崎、熊本、大分、宮崎、鹿児島、沖縄

2012年9月21日

日本スーパーマーケット協会  
 オール日本スーパーマーケット協会  
 一般社団法人 新日本スーパーマーケット協会

スーパーマーケット販売統計調査に関するお問い合わせ

tokei@super.or.jp

2012年9月21日

日本スーパーマーケット協会  
 オール日本スーパーマーケット協会  
 一般社団法人 新日本スーパーマーケット協会

## スーパーマーケット販売統計調査（8月実績速報版）

	全店売上高（万円）	構成比	前年同月比 （全店）	前年同月比 （既存店）
総売上高	<b>84,294,313</b>	100.0%	<b>101.2%</b>	<b>98.4%</b>
食品合計	73,065,102	86.7%	<b>101.3%</b>	<b>98.5%</b>
生鮮3部門合計	25,713,101	30.5%	<b>100.2%</b>	<b>97.4%</b>
青果	10,507,202	12.5%	<b>99.9%</b>	<b>97.3%</b>
水産	7,214,171	8.6%	<b>98.8%</b>	<b>96.0%</b>
畜産	7,991,728	9.5%	<b>101.9%</b>	<b>98.7%</b>
惣菜	8,119,749	9.6%	<b>103.1%</b>	<b>99.8%</b>
日配	15,750,966	18.7%	<b>101.4%</b>	<b>98.5%</b>
一般食品	23,481,286	27.9%	<b>101.9%</b>	<b>99.2%</b>
非食品	7,398,391	8.8%	<b>100.6%</b>	<b>98.2%</b>
その他	3,830,820	4.5%	<b>102.4%</b>	<b>99.2%</b>

### エリア別集計

エリア	全店売上高（万円）	集計対象企業数	前年同月比 （全店）	前年同月比 （既存店）
北海道・東北エリア	15,027,696	52	<b>102.5%</b>	<b>99.3%</b>
首都圏エリア	29,323,852	90	<b>99.7%</b>	<b>97.8%</b>
北信越エリア	6,243,179	32	<b>100.5%</b>	<b>98.5%</b>
東海エリア	4,834,493	35	<b>97.1%</b>	<b>96.6%</b>
関西エリア	17,558,533	35	<b>103.9%</b>	<b>99.1%</b>
中国・四国エリア	5,696,229	40	<b>101.2%</b>	<b>97.8%</b>
九州・沖縄エリア	5,610,331	26	<b>100.9%</b>	<b>99.0%</b>

### 保有店舗数別集計

保有店舗数	全店売上高（万円）	集計対象企業数	前年同月比 （全店）	前年同月比 （既存店）
1～3店舗	826,782	54	<b>93.5%</b>	<b>95.4%</b>
4～10店舗	4,996,463	95	<b>97.3%</b>	<b>97.4%</b>
11～25店舗	12,632,870	77	<b>99.3%</b>	<b>96.9%</b>
26～50店舗	18,094,881	47	<b>100.8%</b>	<b>98.6%</b>
51店舗以上	47,743,318	37	<b>102.4%</b>	<b>98.9%</b>

集計企業数（社）	310	既存店総売上高（万円）	81,334,994
総店舗数（店舗）	7,300	店舗平均月商（万円）	11,547
総売場面積（㎡）	11,686,676	売場1㎡あたり売上高（万円）	7.2

※売上高は千円以下、構成比・前年同月比は小数点第2位以下四捨五入

※前年同月比(全店)：前年同月営業の全店舗と当月営業の全店舗における比較による

※前年同月比(既存店)：前年同月と当月共に営業の店舗における比較による

2012年9月21日

日本スーパーマーケット協会  
 オール日本スーパーマーケット協会  
 一般社団法人 新日本スーパーマーケット協会

### スーパーマーケット販売統計調査（7月実績確報版）

	全店売上高（万円）	構成比	前年同月比 （全店）	前年同月比 （既存店）
総売上高	84,802,868	100.0%	99.1%	96.5%
食品合計	72,678,696	85.7%	99.5%	96.7%
生鮮3部門合計	25,882,534	30.5%	99.7%	96.9%
青果	10,545,367	12.4%	99.6%	96.9%
水産	7,321,772	8.6%	99.2%	96.4%
畜産	8,015,395	9.5%	100.4%	97.4%
惣菜	7,667,490	9.0%	100.6%	97.3%
日配	15,803,242	18.6%	98.3%	95.7%
一般食品	23,325,430	27.5%	99.7%	97.1%
非食品	8,351,241	9.8%	95.7%	93.3%
その他	3,772,931	4.4%	102.3%	98.9%

#### エリア別集計

エリア	全店売上高（万円）	集計対象企業数	前年同月比 （全店）	前年同月比 （既存店）
北海道・東北エリア	13,807,137	53	100.3%	97.2%
首都圏エリア	30,331,852	97	98.1%	96.4%
北信越エリア	5,705,636	32	98.8%	96.9%
東海エリア	4,590,770	35	96.2%	94.9%
関西エリア	16,862,351	38	100.9%	96.0%
中国・四国エリア	7,724,679	43	99.5%	97.6%
九州・沖縄エリア	5,780,443	29	97.6%	96.0%

#### 保有店舗数別集計

保有店舗数	全店売上高（万円）	集計対象企業数	前年同月比 （全店）	前年同月比 （既存店）
1～3店舗	866,010	58	91.5%	93.2%
4～10店舗	5,085,869	102	97.7%	97.4%
11～25店舗	12,207,561	79	98.0%	95.4%
26～50店舗	17,191,768	47	99.7%	97.8%
51店舗以上	49,451,661	41	99.4%	96.3%

集計企業数（社）	327	既存店総売上高（万円）	81,408,290
総店舗数（店舗）	7,783	店舗平均月商（万円）	10,896
総売場面積（㎡）	12,352,961	売場1㎡あたり売上高（万円）	6.9

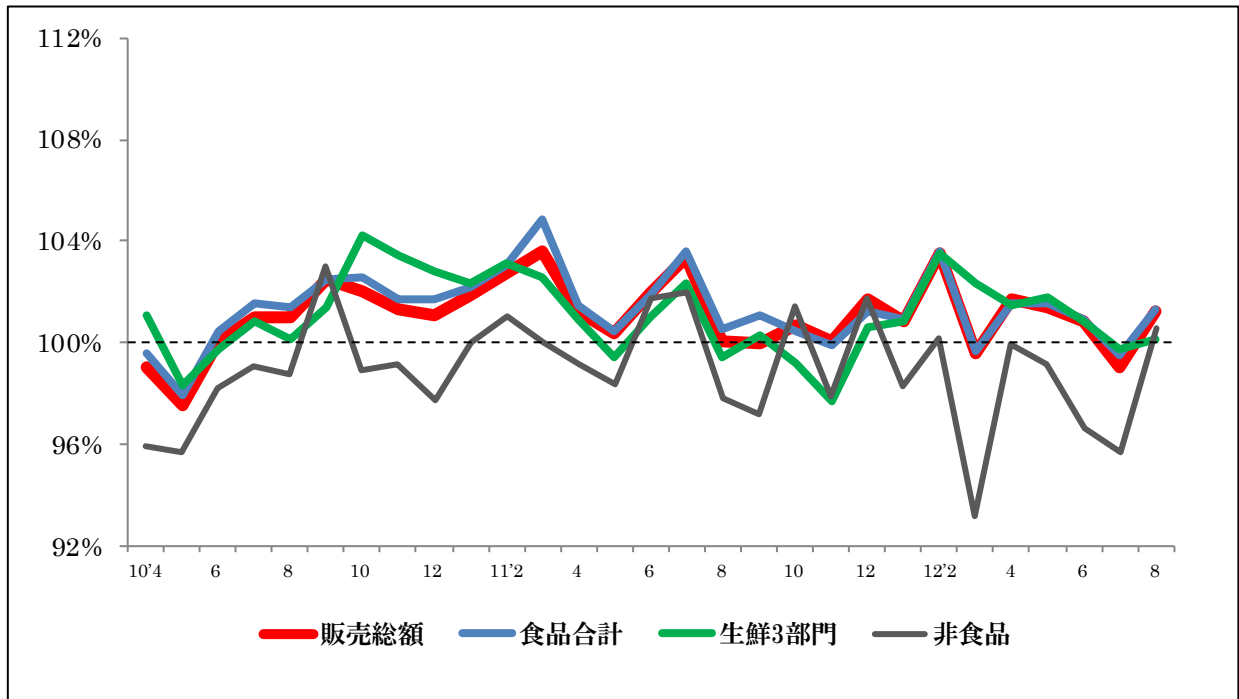
※売上高は千円以下、構成比・前年同月比は小数点第2位以下四捨五入

※前年同月比（全店）：前年同月営業の全店舗と当月営業の全店舗における比較による

※前年同月比（既存店）：前年同月と当月共に営業の店舗における比較による

スーパーマーケット販売統計推移 2010年4月～2012年8月(全店ベース対前年同月比)

販売総額・食品合計・生鮮3部門・非食品

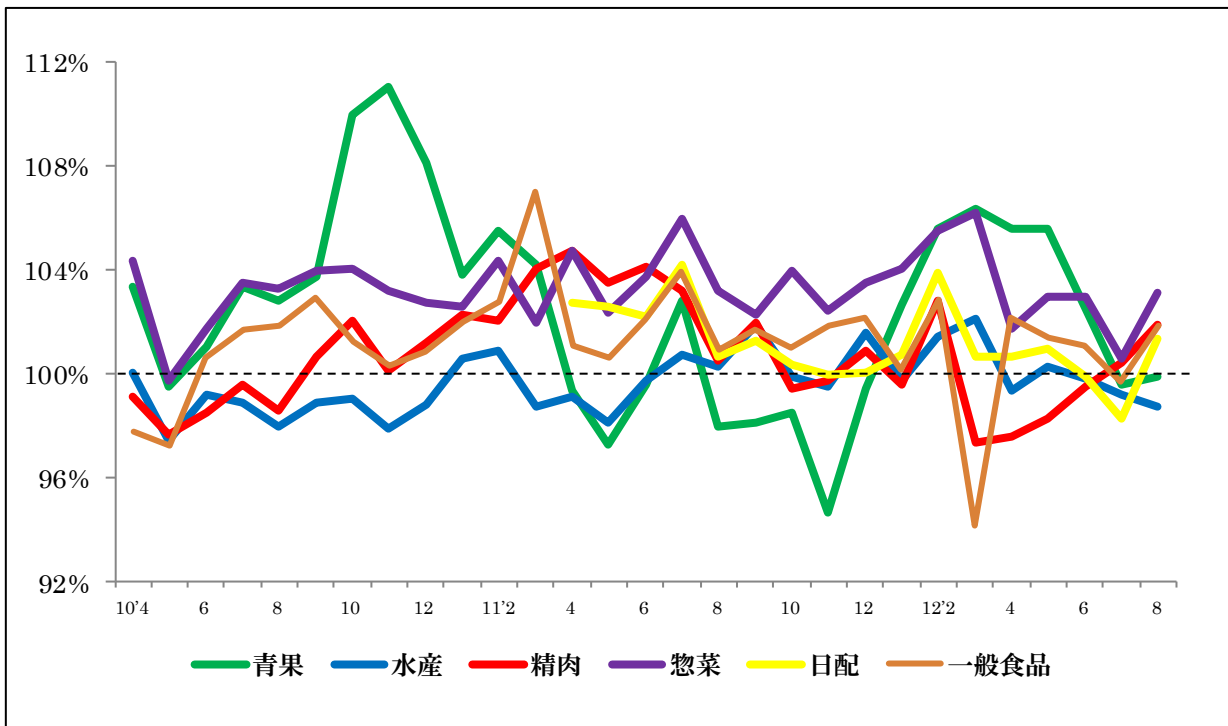


※2010年4月～2012年7月までは確報版による前年同月比、2012年8月は速報版による前年同月比

※2011年3月までは、「非食品」に「その他」を含む

スーパーマーケット販売統計推移 2010年4月～2012年8月(全店ベース対前年同月比)

青果・水産・精肉・惣菜・日配・一般食品



※2010年4月～2012年7月までは確報版による前年同月比、2012年8月は速報版による前年同月比

※2011年3月までは、「一般食品」に「日配」を含む

## エリア別気候状況(平均気温・日照時間・降水量)

### ①平均気温

**2012年8月** 上・中旬はほぼ平年並みだが、下旬は中国地方以東、特に東日本で平年より非常に高い気温となった  
**前年同月と比較して** 上・中旬はほぼ前年と変わらないが、下旬は中国地方以東、特に東日本で前年より非常に高い気温となった

	平年との気温差℃								
	2012年8月			2011年8月			前年との差(℃)		
	上旬	中旬	下旬	上旬	中旬	下旬	上旬	中旬	下旬
北海道地方	-1.4	1	3.3	1.3	1.4	0.6	-2.7	-0.4	2.7
東北地方	0.4	1.5	3.7	0.7	1.9	-0.8	-0.3	-0.4	4.5
関東甲信地方	0.6	1.1	2.4	0.3	1.3	-0.9	0.3	-0.2	3.3
北陸地方	0.6	1.3	2.9	1.3	0.8	-1	-0.7	0.5	3.9
東海地方	0.7	0.3	1.3	0.5	1.3	-0.4	0.2	-1	1.7
近畿地方	0.8	0.4	1.6	0.6	0.8	-0.1	0.2	-0.4	1.7
中国地方	1.4	1.1	2.2	1.1	0.4	-0.3	0.3	0.7	2.5
四国地方	0.6	0.5	0.6	0.3	0.9	-0.2	0.3	-0.4	0.8
九州北部	1.1	0.8	0.8	0.7	-0.1	-0.1	0.4	0.9	0.9
九州南部・奄美地方	0.2	0.6	0.1	-0.1	0.2	0.2	0.3	0.4	-0.1

平年差℃

平年差-2℃以上

平年差-1℃以上

平年差+1℃以上

平年差+2℃以上

前年差℃

-2℃以上

-1℃以上

+1℃以上

+2℃以上

### ②日照時間

**2012年8月** 上旬は北海道・九州南部を除きやや長く、下旬は東日本を中心に長かった  
**前年同月と比較して** 上旬は北海道で短く、中旬は平年並み、下旬は北海道を除く東日本を中心に前年より長かった

	日照時間 平年比(%)								
	2012年8月			2011年8月			前年との差(%)		
	上旬	中旬	下旬	上旬	中旬	下旬	上旬	中旬	下旬
北海道地方	61	91	133	123	111	117	-62	-20	16
東北地方	124	110	175	111	98	84	13	12	91
関東甲信地方	131	106	169	100	121	68	31	-15	101
北陸地方	149	106	151	129	78	72	20	28	79
東海地方	123	88	133	104	108	76	19	-20	57
近畿地方	126	98	121	117	91	87	9	7	34
中国地方	139	101	115	107	81	85	32	20	30
四国地方	98	92	81	97	98	89	1	-6	-8
九州北部	104	97	82	78	69	96	26	28	-14
九州南部・奄美地方	59	118	61	73	116	103	-14	2	-42

平年比%

平年比50%以下

平年比51%~75%

平年比125%~149%

平年比150%以上

前年差%

-50%以下

-25%~-49%

+25%~+49%

+50%以上

### ③降水量

**2012年8月** 上旬は東北から九州北部にかけて少なく、中旬は北海道・東海・近畿・中国で多く、下旬は九州南部で非常に多く、他で少なかつた  
**前年同月と比較して** 上旬は北海道で多く、中旬は中部・中四国で多く、下旬は九州南部で非常に多く、中国地方以東では少なかつた

	降水量 平年比(%)								
	2012年8月			2011年8月			前年との差(%)		
	上旬	中旬	下旬	上旬	中旬	下旬	上旬	中旬	下旬
北海道地方	136	159	34	15	188	36	121	-29	-2
東北地方	19	74	13	9	138	78	10	-64	-65
関東甲信地方	30	103	24	60	89	158	-30	14	-134
北陸地方	42	116	25	3	138	163	39	-22	-138
東海地方	27	167	33	30	50	205	-3	117	-172
近畿地方	24	198	48	39	77	157	-15	121	-109
中国地方	1	215	34	7	101	161	-6	114	-127
四国地方	50	115	113	52	34	93	-2	81	20
九州北部	31	145	88	35	152	255	-4	-7	-167
九州南部・奄美地方	111	55	337	79	70	41	32	-15	296

平年比%

平年比50%以下

平年比51%~75%

平年比125%~149%

平年比150%以上

前年差%

-50%以下

-25%~-49%

+25%~+49%

+50%以上

気象庁ホームページより引用

平均値は過去30年(1981年~2010年)による

スーパーマーケット統計事務局作成