

スーパーマーケット販売統計調査 (10月実績速報版・9月実績確報版)

●速報版について

毎月「同一企業310社」を対象として集計しています。

パネル集計であるため「販売金額(円)」の時系列推移も参照できます。

●確報版について

調査に回答のあった「すべての企業」を対象として集計しています。

集計企業が毎月異なるため「販売金額(円)」の時系列推移は参照できませんが

集計数が速報版に比べて多いため、「前年同月比(%)」については

スーパーマーケット業界全体の動向に近い値になっています。

【集計項目】

- 商品分類別売上高:全店売上高(万円)・構成比(%)・全店・既存店前年同月比(%)
- エリア別集計:全店売上高(万円)・全店・既存店前年同月比(%)
- 保有店舗別集計:全店売上高(万円)・全店・既存店前年同月比(%)
- 集計企業数、総店舗数、総売場面積
- 既存店総売上高(万円)、店舗平均月商、売場1㎡あたり売上高

スーパーマーケット販売統計調査における商品分類

総売上高	食品合計	生鮮3部門	青果	野菜類、果実類、花	
			水産	魚介類、塩干物	
			畜産	食肉類、肉加工品	
		惣菜	惣菜、折詰料理、揚物、弁当、おにぎり、寿司、インスタペーパーカーリー、ファーストフード		
		日配	豆腐、こんにゃく、納豆、練製品、佃煮、漬物、パン、卵、乳製品、生菓子、冷凍食品、アイスクリーム		
		一般食品	調味料、瓶缶詰、乾物、米、小麦粉、乾麺、嗜好品、菓子、酒類		
	非食品	日用雑貨品、医薬・化粧品、家具インテリア、家電製品、婦人衣料、紳士衣料、文具、玩具			
その他	テナント売上高、タバコ・ギフト販売、その他取次業(DPE、クリーニング、宅配便、レンタル、チケット販売等)				

スーパーマーケット販売統計調査におけるエリア分類

北海道・東北エリア	北海道、青森、岩手、秋田、宮城、山形、福島
首都圏エリア	茨城、栃木、群馬、埼玉、千葉、東京、神奈川、山梨
東海エリア	岐阜、静岡、愛知、三重
北信越エリア	福井、石川、富山、長野、新潟
関西エリア	滋賀、京都、大阪、兵庫、奈良、和歌山
中国・四国エリア	鳥取、島根、岡山、広島、山口、徳島、香川、愛媛、高知
九州・沖縄エリア	福岡、佐賀、長崎、熊本、大分、宮崎、鹿児島、沖縄

2012年11月21日

日本スーパーマーケット協会
 オール日本スーパーマーケット協会
 一般社団法人 新日本スーパーマーケット協会

スーパーマーケット販売統計調査に関するお問い合わせ

tokei@super.or.jp

2012年11月21日

日本スーパーマーケット協会
 オール日本スーパーマーケット協会
 一般社団法人 新日本スーパーマーケット協会

スーパーマーケット販売統計調査（10月実績速報版）

	全店売上高（万円）	構成比	前年同月比 （全店）	前年同月比 （既存店）
総売上高	78,815,366	100.0%	99.6%	97.2%
食品合計	68,470,196	86.9%	99.6%	97.2%
生鮮3部門合計	25,087,451	31.8%	98.7%	96.2%
青果	10,188,786	12.9%	98.0%	95.5%
水産	6,825,893	8.7%	97.9%	95.7%
畜産	8,072,771	10.2%	100.1%	97.6%
惣菜	6,966,349	8.8%	100.6%	97.9%
日配	14,946,152	19.0%	100.1%	97.6%
一般食品	21,470,244	27.2%	100.2%	98.0%
非食品	6,876,480	8.7%	99.9%	97.2%
その他	3,468,690	4.4%	100.8%	97.9%

エリア別集計

エリア	全店売上高（万円）	集計対象企業数	前年同月比 （全店）	前年同月比 （既存店）
北海道・東北エリア	13,188,844	52	101.4%	98.8%
首都圏エリア	28,781,359	90	98.4%	96.9%
北信越エリア	5,442,609	32	97.8%	96.1%
東海エリア	4,575,545	35	96.3%	95.6%
関西エリア	16,514,702	35	101.0%	97.0%
中国・四国エリア	5,240,635	40	100.1%	96.6%
九州・沖縄エリア	5,071,671	26	99.9%	98.1%

保有店舗数別集計

保有店舗数	全店売上高（万円）	集計対象企業数	前年同月比 （全店）	前年同月比 （既存店）
1～3店舗	781,843	56	91.3%	94.3%
4～10店舗	4,453,669	92	97.4%	96.5%
11～25店舗	11,781,565	78	97.5%	95.6%
26～50店舗	16,565,379	47	99.2%	98.0%
51店舗以上	45,232,910	37	100.7%	97.4%

集計企業数（社）	310	既存店総売上高（万円）	75,971,245
総店舗数（店舗）	7,312	店舗平均月商（万円）	10,779
総売場面積（㎡）	11,683,341	売場1㎡あたり売上高（万円）	6.7

※売上高は千円以下、構成比・前年同月比は小数点第2位以下四捨五入

※前年同月比(全店)：前年同月営業の全店舗と当月営業の全店舗における比較による

※前年同月比(既存店)：前年同月と当月共に営業の店舗における比較による

2012年11月21日

日本スーパーマーケット協会
 オール日本スーパーマーケット協会
 一般社団法人 新日本スーパーマーケット協会

スーパーマーケット販売統計調査（9月実績確報版）

	全店売上高（万円）	構成比	前年同月比 （全店）	前年同月比 （既存店）
総売上高	80,011,485	100.0%	101.3%	98.8%
食品合計	70,101,673	87.6%	101.1%	98.5%
生鮮3部門合計	25,504,181	31.9%	100.5%	97.8%
青果	10,525,152	13.2%	100.3%	97.7%
水産	6,963,478	8.7%	99.4%	96.8%
畜産	8,015,552	10.0%	101.7%	98.8%
惣菜	7,341,221	9.2%	103.0%	100.0%
日配	15,277,762	19.1%	99.7%	97.1%
一般食品	21,978,509	27.5%	102.2%	99.8%
非食品	6,635,574	8.3%	100.2%	97.7%
その他	3,274,238	4.1%	102.8%	100.7%

エリア別集計

エリア	全店売上高（万円）	集計対象企業数	前年同月比 （全店）	前年同月比 （既存店）
北海道・東北エリア	13,174,659	53	104.0%	101.0%
首都圏エリア	29,419,666	97	100.9%	98.9%
北信越エリア	5,491,763	32	100.9%	98.9%
東海エリア	4,705,251	36	97.9%	96.2%
関西エリア	16,390,799	37	100.8%	97.5%
中国・四国エリア	5,200,044	40	100.6%	97.6%
九州・沖縄エリア	5,629,303	30	101.5%	100.1%

保有店舗数別集計

保有店舗数	全店売上高（万円）	集計対象企業数	前年同月比 （全店）	前年同月比 （既存店）
1～3店舗	874,549	60	93.9%	95.4%
4～10店舗	4,745,493	98	98.8%	98.1%
11～25店舗	11,829,043	80	99.4%	97.5%
26～50店舗	16,808,369	48	102.2%	100.0%
51店舗以上	45,754,030	39	101.9%	98.8%

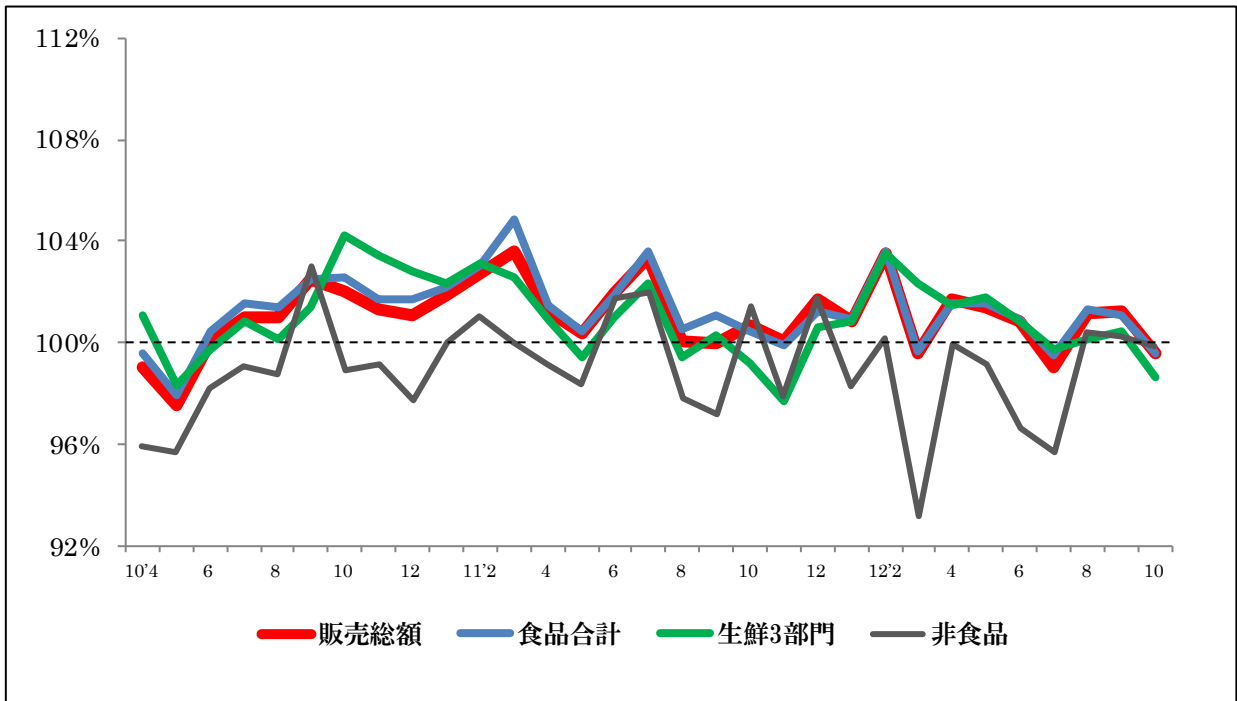
集計企業数（社）	325	既存店総売上高（万円）	77,655,105
総店舗数（店舗）	7,620	店舗平均月商（万円）	10,500
総売場面積（㎡）	11,958,970	売場1㎡あたり売上高（万円）	6.7

※売上高は千円以下、構成比・前年同月比は小数点第2位以下四捨五入

※前年同月比（全店）：前年同月営業の全店舗と当月営業の全店舗における比較による

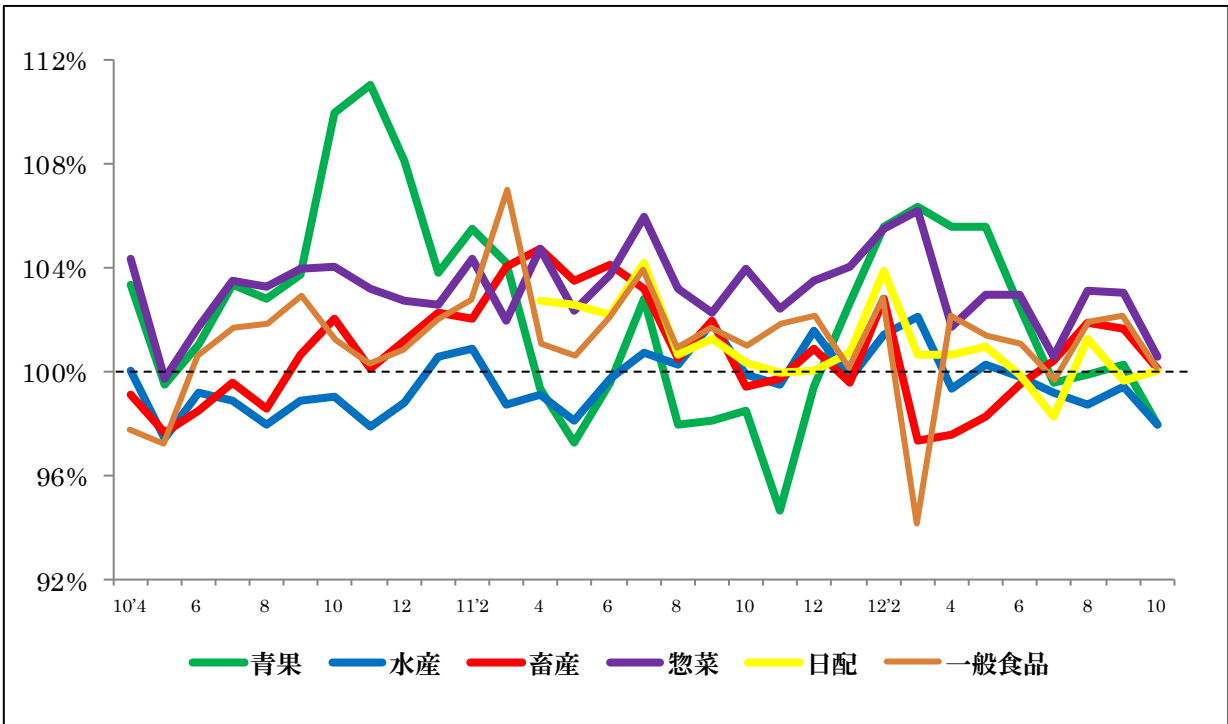
※前年同月比（既存店）：前年同月と当月共に営業の店舗における比較による

スーパーマーケット販売統計推移 2010年4月～2012年10月(全店ベース対前年同月比)
販売総額・食品合計・生鮮3部門・非食品



※2010年4月～2012年9月までは確報版による前年同月比、2012年10月は速報版による前年同月比
※2011年3月までは、「非食品」に「その他」を含む

スーパーマーケット販売統計推移 2010年4月～2012年10月(全店ベース対前年同月比)
青果・水産・畜産・惣菜・日配・一般食品



※2010年4月～2012年9月までは確報版による前年同月比、2012年10月は速報版による前年同月比
※2011年3月までは、「一般食品」に「日配」を含む

エリア別気候状況(平均気温・日照時間・降水量)

①平均気温

2012年10月 上旬に東海より東で平年よりやや高かったほかは、全国的に平年並みの気温であった
前年同月と比較して 上旬は、前年に比べるとかなり高く、中旬以降はやや低い気温となった

	平年との気温差℃								
	2012年10月			2011年10月			前年との差(℃)		
	上旬	中旬	下旬	上旬	中旬	下旬	上旬	中旬	下旬
北海道地方	1.9	1.1	0.7	-1.5	0.7	1.8	3.4	0.4	-1.1
東北地方	1.7	0.5	1.2	-1.7	1.0	2.0	3.4	-0.5	-0.8
関東甲信地方	1.9	0.1	0.5	-1.2	1.2	1.9	3.1	-1.1	-1.4
北陸地方	1.7	0.2	0.9	-2.0	0.7	1.8	3.7	-0.5	-0.9
東海地方	1.9	0.2	0.3	-1.1	0.9	1.7	3.0	-0.7	-1.4
近畿地方	0.9	0.0	0.4	-1.6	1.0	2.0	2.5	-1.0	-1.6
中国地方	0.5	-0.1	0.8	-1.5	1.1	2.0	2.0	-1.2	-1.2
四国地方	0.5	-0.1	0.3	-1.0	0.9	1.8	1.5	-1.0	-1.5
九州北部	-0.3	-0.4	0.2	-1.0	0.7	1.1	0.7	-1.1	-0.9
九州南部・奄美地方	-0.5	-0.2	-0.1	-0.8	0.3	1.2	0.3	-0.5	-1.3

平年差℃

平年差-2℃以上

平年差-1℃以上

平年差+1℃以上

平年差+2℃以上

前年差℃

-2℃以上

-1℃以上

+1℃以上

+2℃以上

②日照時間

2012年10月 上旬にやや長い地域があったが、中旬以降はほぼ全国的に平年並みの日照時間となった
前年同月と比較して 上旬九州南部・奄美地方で長い地域があったが、他の地域では前年並みの日照時間となった

	日照時間 平年比(%)								
	2012年10月			2011年10月			前年との差(%)		
	上旬	中旬	下旬	上旬	中旬	下旬	上旬	中旬	下旬
北海道地方	105	87	81	97	110	83	8	-23	-2
東北地方	97	127	100	118	109	79	-21	18	21
関東甲信地方	130	131	111	141	85	99	-11	46	12
北陸地方	114	126	105	126	118	84	-12	8	21
東海地方	151	108	126	141	82	105	10	26	21
近畿地方	129	106	120	135	93	90	-6	13	30
中国地方	120	108	111	137	94	67	-17	14	44
四国地方	142	102	108	104	83	85	38	19	23
九州北部	134	114	94	99	85	71	35	29	23
九州南部・奄美地方	149	87	115	78	72	99	71	15	16

平年比%

平年比50%以下

平年比51%~75%

平年比125%~149%

平年比150%以上

前年差%

-50%以下

-25%~-49%

+25%~+49%

+50%以上

③降水量

2012年10月 上旬は全国的に降水量がかなり少なく、中旬、下旬はやや多い降水量となった
前年同月と比較して 九州地方で月を通して少なかったが、他の地域では、ほぼ前年と変わらない降水量であった

	降水量 平年比(%)								
	2012年10月			2011年10月			前年との差(%)		
	上旬	中旬	下旬	上旬	中旬	下旬	上旬	中旬	下旬
北海道地方	103	153	151	141	75	178	-38	78	-27
東北地方	74	87	118	97	93	61	-23	-6	57
関東甲信地方	46	123	96	73	56	105	-27	67	-9
北陸地方	72	126	147	63	102	78	9	24	69
東海地方	6	130	127	46	155	131	-40	-25	-4
近畿地方	16	150	167	41	197	241	-25	-47	-74
中国地方	24	138	113	38	110	156	-14	28	-43
四国地方	13	144	102	45	121	345	-32	23	-243
九州北部	2	110	179	31	193	381	-29	-83	-202
九州南部・奄美地方	2	143	32	177	145	279	-175	-2	-247

平年比%

平年比50%以下

平年比51%~75%

平年比125%~149%

平年比150%以上

前年差%

-50%以下

-25%~-49%

+25%~+49%

+50%以上

気象庁ホームページより引用

平均値は過去30年(1981年~2010年)による

スーパーマーケット統計事務局作成