

# スーパーマーケット販売統計調査

## 5月実績速報版・4月実績確報版(パネル306)

- 速報版(パネル306)について ※2013年4月実績よりパネル企業変更  
毎月「同一企業306社(パネル)」を対象として集計します。
- 確報版(パネル306)について ※2013年4月実績より集計定義を変更  
前月に集計した速報版(パネル306)について、より精度の高い集計を行い、  
改めて確報版として公表します。

### 【集計項目】

- 商品分類別売上高:全店売上高(万円)・構成比(%)・全店・既存店前年同月比(%)
- エリア別集計:全店売上高(万円)・全店・既存店前年同月比(%)
- 保有店舗別集計:全店売上高(万円)・全店・既存店前年同月比(%)
- 集計企業数、総店舗数、総売場面積
- 既存店総売上高(万円)、店舗平均月商、売場1㎡あたり売上高

※前年同月比(全店):前年同月営業の全店舗と当月営業の全店舗における比較

※前年同月比(既存店):前年同月と当月共に営業の店舗における比較

### スーパーマーケット販売統計調査における商品分類

総売上高	食品合計	生鮮3部門	青果	野菜類、果実類、花
			水産	魚介類、塩干物
			畜産	食肉類、肉加工品
		惣菜		惣菜、折詰料理、揚物、弁当、おにぎり、寿司、インスタペーパー、ファーストフード
		日配		豆腐、こんにゃく、納豆、練製品、佃煮、漬物、パン、卵、乳製品、生菓子、冷凍食品、アイスクリーム
		一般食品		調味料、瓶詰詰、乾物、米、小麦粉、乾麺、嗜好品、菓子、酒類
	非食品		日用雑貨品、医薬・化粧品、家具インテリア、家電製品、婦人衣料、紳士衣料、文具、玩具	
	その他		テナント売上高、タバコ・ギフト販売、その他取次業(DPE、クリーニング、宅配便、レンタル、チケット販売等)	

### スーパーマーケット販売統計調査におけるエリア分類

北海道・東北エリア	北海道、青森、岩手、秋田、宮城、山形、福島
首都圏エリア	茨城、栃木、群馬、埼玉、千葉、東京、神奈川、山梨
東海エリア	岐阜、静岡、愛知、三重
北信越エリア	福井、石川、富山、長野、新潟
関西エリア	滋賀、京都、大阪、兵庫、奈良、和歌山
中国・四国エリア	鳥取、島根、岡山、広島、山口、徳島、香川、愛媛、高知
九州・沖縄エリア	福岡、佐賀、長崎、熊本、大分、宮崎、鹿児島、沖縄

2013年6月21日

日本スーパーマーケット協会

オール日本スーパーマーケット協会

一般社団法人 新日本スーパーマーケット協会

スーパーマーケット販売統計調査に関するお問い合わせ

tokei@super.or.jp

2013年6月21日

日本スーパーマーケット協会  
 オール日本スーパーマーケット協会  
 一般社団法人 新日本スーパーマーケット協会

スーパーマーケット販売統計調査  
 2013年5月実績 速報版 (パネル306)

	全店売上高 (万円)	構成比	前年同月比 (全店)	前年同月比 (既存店)
総売上高	78,516,922	100.0%	100.9%	98.6%
食品合計	67,939,065	86.5%	101.3%	98.5%
生鮮3部門合計	25,085,875	31.9%	100.6%	97.8%
青果	10,211,813	13.0%	99.0%	96.3%
水産	6,921,435	8.8%	101.3%	98.7%
畜産	7,952,627	10.1%	102.1%	99.2%
惣菜	7,008,471	8.9%	102.5%	99.7%
日配	14,611,887	18.6%	100.8%	98.3%
一般食品	21,232,833	27.0%	102.0%	99.1%
非食品	6,988,242	8.9%	99.8%	98.4%
その他	3,589,614	4.6%	99.3%	98.9%

## エリア別集計

エリア	全店売上高 (万円)	集計対象企業数	前年同月比 (全店)	前年同月比 (既存店)
北海道・東北エリア	12,745,430	50	102.6%	99.0%
首都圏エリア	29,634,713	89	102.1%	99.1%
北信越エリア	5,232,414	28	100.8%	98.8%
東海エリア	4,133,597	33	97.5%	97.5%
関西エリア	16,458,179	38	98.5%	97.6%
中国・四国エリア	6,009,897	39	99.1%	97.4%
九州・沖縄エリア	4,302,692	29	100.7%	98.8%

## 保有店舗数別集計

保有店舗数	全店売上高 (万円)	集計対象企業数	前年同月比 (全店)	前年同月比 (既存店)
1~3店舗	958,131	64	94.8%	95.9%
4~10店舗	4,385,113	87	96.4%	97.5%
11~25店舗	11,052,116	74	98.8%	96.8%
26~50店舗	16,102,479	44	105.1%	98.7%
51店舗以上	46,019,082	37	100.5%	99.1%
集計企業数 (社)	306	既存店総売上高 (万円)	76,059,468	
総店舗数 (店舗)	7,170	店舗平均月商 (万円)	10,951	
総売場面積 (㎡)	11,441,400	売場1㎡あたり売上高 (万円)	6.9	

※売上高は千円以下、構成比・前年同月比は小数点第2位以下四捨五入

2013年6月21日

日本スーパーマーケット協会  
 オール日本スーパーマーケット協会  
 一般社団法人 新日本スーパーマーケット協会

スーパーマーケット販売統計調査  
 2013年4月実績 確報版 (パネル306)

	全店売上高 (万円)	構成比	前年同月比 (全店)	前年同月比 (既存店)
総売上高	76,158,921	100.0%	100.3%	97.4%
食品合計	66,497,402	87.3%	100.7%	97.4%
生鮮3部門合計	24,678,605	32.4%	99.6%	96.5%
青果	9,891,601	13.0%	96.3%	93.2%
水産	6,933,315	9.1%	101.1%	98.0%
畜産	7,853,689	10.3%	102.8%	99.5%
惣菜	6,692,802	8.8%	100.8%	97.5%
日配	14,308,578	18.8%	101.3%	97.9%
一般食品	20,817,417	27.3%	101.5%	98.4%
非食品	6,154,139	8.1%	99.7%	97.3%
その他	3,507,381	4.6%	96.8%	98.1%

## エリア別集計

エリア	全店売上高 (万円)	集計対象企業数	前年同月比 (全店)	前年同月比 (既存店)
北海道・東北エリア	12,216,459	50	101.0%	97.1%
首都圏エリア	28,770,997	89	101.5%	97.1%
北信越エリア	4,934,511	28	98.9%	97.8%
東海エリア	4,045,094	33	95.6%	95.3%
関西エリア	16,330,900	38	100.1%	98.2%
中国・四国エリア	5,725,013	39	99.2%	96.9%
九州・沖縄エリア	4,135,948	29	100.1%	98.4%

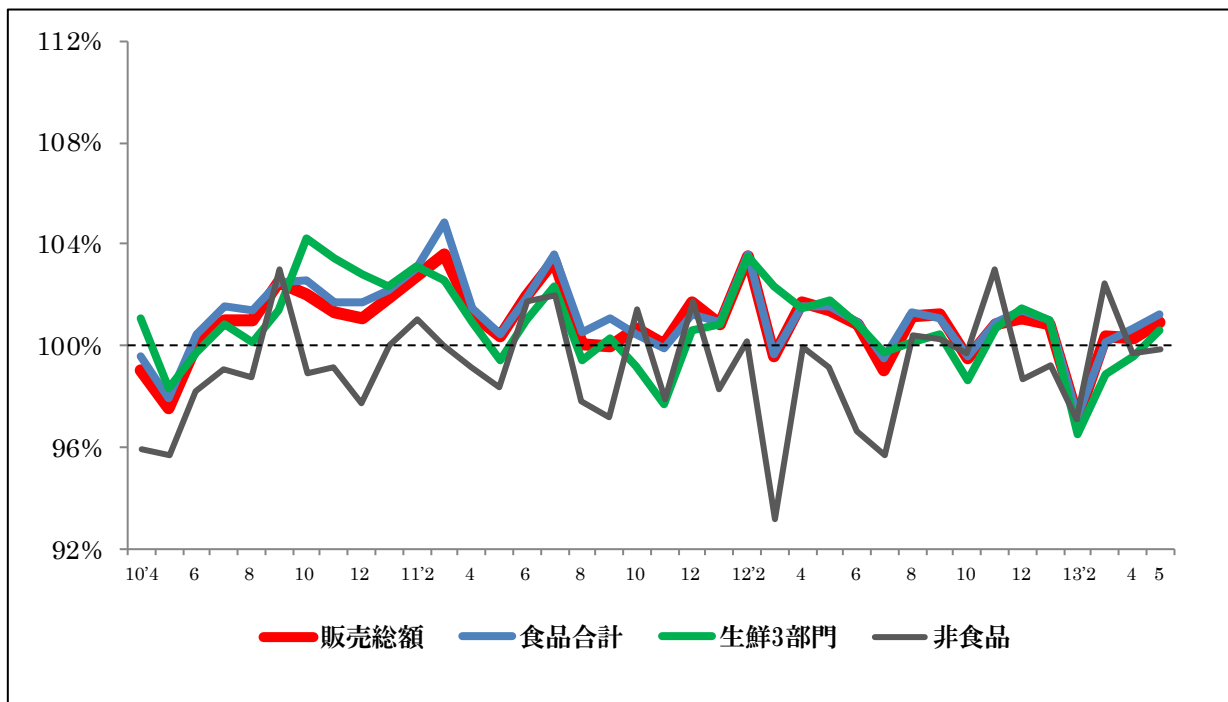
## 保有店舗数別集計

保有店舗数	全店売上高 (万円)	集計対象企業数	前年同月比 (全店)	前年同月比 (既存店)
1~3店舗	936,219	64	94.2%	95.3%
4~10店舗	4,280,568	87	94.8%	95.7%
11~25店舗	10,727,834	74	97.9%	95.7%
26~50店舗	15,529,885	44	104.1%	97.3%
51店舗以上	44,684,417	37	100.3%	98.1%
集計企業数 (社)	306	既存店総売上高 (万円)	73,649,928	
総店舗数 (店舗)	7,174	店舗平均月商 (万円)	10,616	
総売場面積 (㎡)	11,332,852	売場1㎡あたり売上高 (万円)	6.7	

※売上高は千円以下、構成比・前年同月比は小数点第2位以下四捨五入

スーパーマーケット販売統計推移 2010年4月～2013年5月(全店ベース対前年同月比)

販売総額・食品合計・生鮮3部門・非食品

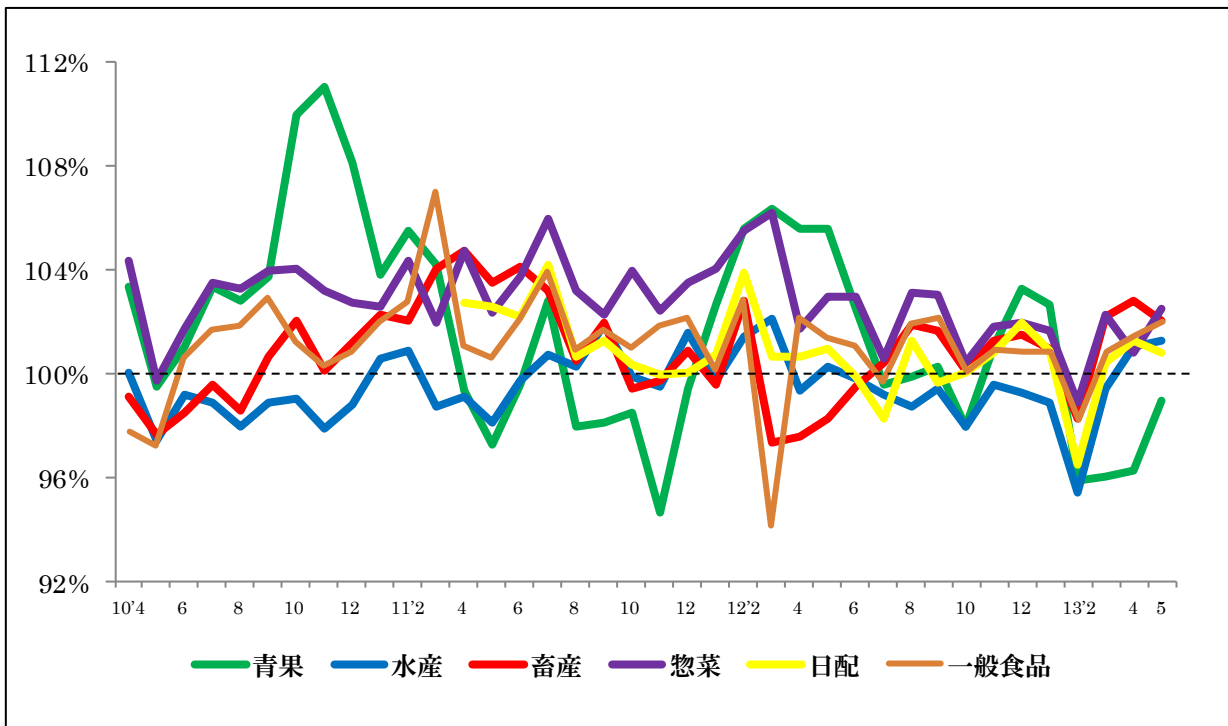


※2010年4月～2013年4月までは確報版による前年同月比、2013年5月は速報版による前年同月比

※2011年3月までは、「非食品」に「その他」を含む

スーパーマーケット販売統計推移 2010年4月～2013年5月(全店ベース対前年同月比)

青果・水産・畜産・惣菜・日配・一般食品



※2010年4月～2013年4月までは確報版による前年同月比、2013年5月は速報版による前年同月比

※2011年3月までは、「一般食品」に「日配」を含む

## エリア別気候状況(平均気温・日照時間・降水量)

### ①平均気温

2013年5月(平年との比較)

上旬は全国的に平年に比べ気温がかなり低く、下旬は全国的に気温が高くなった

前年同月(2012年5月)と比較

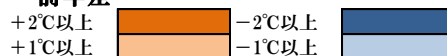
上旬は全国的に前年に比べ気温がかなり低く、中旬以降は高くなった

	平年との比較(°C)						今年と前年との差(°C)		
	2013年5月(今年)			2012年5月(前年)			上旬	中旬	下旬
	上旬	中旬	下旬	上旬	中旬	下旬			
北海道地方	-3.5	-2.4	1.7	2.3	-1.4	0.1	-5.8	-1.0	1.6
東北地方	-2.8	-0.2	1.5	1.5	-0.6	0.2	-4.3	0.4	1.3
関東甲信地方	-1.9	1.5	1.9	1.0	0.0	0.1	-2.9	1.5	1.8
北陸地方	-3.4	1.0	1.9	0.8	-1.4	-0.1	-4.2	2.4	2.0
東海地方	-1.9	1.2	1.7	0.8	-0.5	0.1	-2.7	1.7	1.6
近畿地方	-3.0	1.2	2.1	0.6	-1.1	0.0	-3.6	2.3	2.1
中国地方	-2.6	1.4	2.2	0.8	-0.7	0.0	-3.4	2.1	2.2
四国地方	-1.9	0.8	2.2	1.2	-0.8	0.0	-3.1	1.6	2.2
九州北部	-1.6	1.4	2.1	1.5	-0.2	0.3	-3.1	1.6	1.8
九州南部・奄美地方	-1.3	0.4	1.5	1.4	-0.5	-0.2	-2.7	0.9	1.7

平年差



前年差



### ②日照時間

2013年5月(平年との比較)

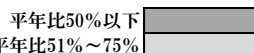
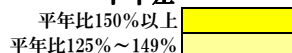
上旬、中旬と北海道地方を除き、全国的に平年に比べやや長くなった

前年同月(2012年5月)と比較

上旬は北海道地方を除き、前年に比べやや長くなった

	日照時間 平年比(%)						今年と前年との差(%)		
	2013年5月(今年)			2012年5月(前年)			上旬	中旬	下旬
	上旬	中旬	下旬	上旬	中旬	下旬			
北海道地方	64	46	95	64	91	107	0	-45	-12
東北地方	100	97	118	68	105	110	32	-8	8
関東甲信地方	167	140	106	80	147	111	87	-7	-5
北陸地方	121	121	125	70	115	117	51	6	8
東海地方	173	137	104	91	139	92	82	-2	12
近畿地方	146	143	108	73	110	87	73	33	21
中国地方	130	133	112	89	102	104	41	31	8
四国地方	169	139	96	100	110	83	69	29	13
九州北部	162	135	97	106	98	86	56	37	11
九州南部・奄美地方	164	103	79	142	94	90	22	9	-11

平年差



前年差



### ③降水量

2013年5月(平年との比較)

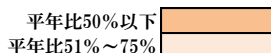
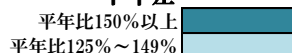
5月を通じて、平年に比べ降水量がかなり少なくなった

前年同月(2012年5月)と比較

上旬で、前年に比べかなり降水量が少なくなった

	降水量 平年比(%)						今年と前年との差(%)		
	2013年5月(今年)			2012年5月(前年)			上旬	中旬	下旬
	上旬	中旬	下旬	上旬	中旬	下旬			
北海道地方	86	119	59	237	95	44	-151	24	15
東北地方	43	60	45	342	69	60	-299	-9	-15
関東甲信地方	15	84	36	368	45	85	-353	39	-49
北陸地方	28	52	68	100	82	27	-72	-30	41
東海地方	13	94	57	202	44	46	-189	50	11
近畿地方	24	48	32	59	28	34	-35	20	-2
中国地方	29	29	67	100	32	18	-71	-3	49
四国地方	26	34	41	64	28	17	-38	6	24
九州北部	42	21	101	52	22	25	-10	-1	76
九州南部・奄美地方	16	86	49	83	80	45	-67	6	4

平年差



前年差



気象庁ホームページより引用  
平年値は過去30年(1981年~2010年)の平均  
スーパーマーケット統計事務局作成