

# スーパーマーケット販売統計調査資料

2015年12月実績 速報版

11月実績 確報版

2015年実績 速報版

(2016年1月21日公表)

## 調査資料概要

### 【パネル275社集計】

食品を中心に扱うスーパーマーケットを対象に同一企業を集計

※2015年4月実績よりパネル対象企業変更(285社→275社)

### 【集計項目】

商品分類別・エリア別・保有店舗別集計

集計企業数、総店舗数、総売場面積、店舗平均月商、売場1㎡あたり売上高

### 【速報版・確報版】

速報版:毎月21日前後に前月販売実績を速報値として公表

確報版:速報値に精度の高い集計を行い確報値として公表

### 【全店・既存店】

全店:前年同月全営業店舗と当月全営業店舗の比較

既存店:前年同月、当月共に営業の店舗による比較

## 【商品分類】

総売上高	食品合計	生鮮3部門	青果	野菜類、果実類、花
			水産	魚介類、塩干物
			畜産	食肉類、肉加工品
		惣菜	惣菜、折詰料理、揚物、弁当、おにぎり、寿司、インスタアベーカーリー、ファーストフード	
		日配	豆腐、こんにゃく、納豆、練製品、佃煮、漬物、パン、卵、乳製品、生菓子、冷凍食品、アイスクリーム	
	一般食品	調味料、瓶詰詰、乾物、米、小麦粉、乾麺、嗜好品、菓子、酒類		
	非食品	日用雑貨品、医薬・化粧品、家具インテリア、家電製品、婦人衣料、紳士衣料、文具、玩具		
その他	テナント売上高、タバコ・ギフト販売、その他取次業(DPE、クリーニング、宅配便、レンタル、チケット販売等)			

## 【地方分類】

北海道・東北地方	北海道、青森、岩手、秋田、宮城、山形、福島
関東地方	茨城、栃木、群馬、埼玉、千葉、東京、神奈川
中部地方	新潟、富山、石川、福井、山梨、長野、岐阜、静岡、愛知
近畿地方	三重、滋賀、奈良、和歌山、京都、大阪、兵庫
中国・四国地方	岡山、広島、鳥取、島根、山口、香川、徳島、愛媛、高知
九州・沖縄地方	福岡、佐賀、長崎、大分、熊本、宮崎、鹿児島、沖縄

※2014年4月実績よりエリア区分を8地方区分による6地方に変更

一般社団法人 日本スーパーマーケット協会

オール日本スーパーマーケット協会

一般社団法人 新日本スーパーマーケット協会

スーパーマーケット販売統計調査に関するお問い合わせ

tokei@super.or.jp

2016年1月21日

一般社団法人 日本スーパーマーケット協会  
 オール日本スーパーマーケット協会  
 一般社団法人 新日本スーパーマーケット協会

スーパーマーケット販売統計調査  
 2015年12月実績 速報版 (パネル275)

	全店売上高 (万円)	構成比	前年同月比 (全店)	前年同月比 (既存店)
総売上高	100,880,861	100.0%	102.6%	100.6%
食品合計	89,283,052	88.5%	103.3%	101.0%
生鮮3部門合計	33,946,742	33.7%	102.3%	100.0%
青果	12,344,268	12.2%	102.4%	100.1%
水産	10,195,249	10.1%	102.5%	100.3%
畜産	11,407,225	11.3%	102.0%	99.5%
惣菜	9,745,435	9.7%	106.0%	103.2%
日配	18,517,045	18.4%	103.7%	101.4%
一般食品	27,073,829	26.8%	103.2%	101.4%
非食品	8,279,114	8.2%	97.5%	96.4%
その他	3,318,739	3.3%	99.4%	98.8%

## 地方分類別集計

エリア	全店売上高 (万円)	集計対象企業数	前年同月比 (全店)	前年同月比 (既存店)
北海道・東北地方	16,600,380	49	103.2%	101.9%
関東地方	35,813,561	70	102.9%	100.4%
中部地方	12,085,470	58	101.7%	99.9%
近畿地方	19,967,200	34	101.9%	100.2%
中国・四国地方	10,175,574	36	103.6%	99.8%
九州・沖縄地方	6,238,676	28	101.3%	101.4%

## 保有店舗数別集計

保有店舗数	全店売上高 (万円)	集計対象企業数	前年同月比 (全店)	前年同月比 (既存店)
1~3店舗	1,137,285	57	98.6%	99.8%
4~10店舗	4,414,850	67	101.6%	100.8%
11~25店舗	11,959,748	64	100.5%	100.0%
26~50店舗	19,181,360	45	102.4%	100.4%
51店舗以上	64,187,618	42	103.1%	100.7%

集計企業数 (社)	275	既存店総売上高 (万円)	97,722,902
総店舗数 (店舗)	7,478	店舗平均月商 (万円)	13,490
総売場面積 (㎡)	12,736,676	売場1㎡あたり売上高 (万円)	7.9

※売上高は税抜金額

※売上高は千円以下、構成比・前年同月比は小数点第2位以下四捨五入

2016年1月21日

一般社団法人 日本スーパーマーケット協会  
 オール日本スーパーマーケット協会  
 一般社団法人 新日本スーパーマーケット協会

スーパーマーケット販売統計調査  
 2015年11月実績 確報版 (パネル275)

	全店売上高 (万円)	構成比	前年同月比 (全店)	前年同月比 (既存店)
総売上高	82,517,658	100.0%	102.1%	100.3%
食品合計	73,168,645	88.7%	102.8%	100.8%
生鮮3部門合計	27,489,920	33.3%	102.8%	100.6%
青果	10,428,065	12.6%	105.0%	102.8%
水産	7,396,804	9.0%	101.5%	99.4%
畜産	9,665,052	11.7%	101.4%	99.3%
惣菜	7,830,245	9.5%	104.1%	101.6%
日配	15,868,012	19.2%	103.1%	101.2%
一般食品	21,980,467	26.6%	102.2%	100.5%
非食品	6,796,239	8.2%	97.3%	96.3%
その他	2,552,818	3.1%	97.1%	96.4%

## 地方分類別集計

エリア	全店売上高 (万円)	集計対象企業数	前年同月比 (全店)	前年同月比 (既存店)
北海道・東北地方	12,940,087	49	102.4%	101.1%
関東地方	29,405,579	70	102.6%	100.4%
中部地方	9,728,003	58	100.9%	99.4%
近畿地方	17,383,578	34	101.1%	99.6%
中国・四国地方	8,089,612	36	103.9%	100.7%
九州・沖縄地方	4,970,799	28	101.7%	101.7%

## 保有店舗数別集計

保有店舗数	全店売上高 (万円)	集計対象企業数	前年同月比 (全店)	前年同月比 (既存店)
1~3店舗	902,477	57	97.5%	98.4%
4~10店舗	3,468,542	67	100.6%	99.7%
11~25店舗	9,324,728	63	100.2%	99.3%
26~50店舗	15,239,671	46	101.7%	100.1%
51店舗以上	53,582,240	42	102.8%	100.6%

集計企業数 (社)	275	既存店総売上高 (万円)	80,028,572
総店舗数 (店舗)	7,451	店舗平均月商 (万円)	11,075
総売場面積 (㎡)	12,697,259	売場1㎡あたり売上高 (万円)	6.5

※売上高は税抜金額

※売上高は千円以下、構成比・前年同月比は小数点第2位以下四捨五入

2016年1月21日

日本スーパーマーケット協会  
 オール日本スーパーマーケット協会  
 一般社団法人 新日本スーパーマーケット協会

## スーパーマーケット販売統計調査 2015年実績（パネル275）速報版

	全店売上高（万円）	構成比	前年度比 （全店）	前年度比 （既存店）
総売上高	1,026,721,491	100.0%	103.6%	101.5%
食品合計	911,532,106	88.8%	104.3%	102.0%
生鮮3部門合計	348,318,102	33.9%	105.3%	102.9%
青果	140,133,606	13.6%	106.3%	104.0%
水産	93,937,196	9.1%	104.0%	101.6%
畜産	114,247,300	11.1%	105.1%	102.6%
惣菜	99,488,747	9.7%	106.8%	104.0%
日配	193,255,291	18.8%	103.8%	101.6%
一般食品	270,469,966	26.3%	102.4%	100.4%
非食品	80,732,854	7.9%	98.3%	97.7%
その他	34,456,531	3.4%	98.2%	98.6%

### エリア別集計

エリア	全店売上高（万円）	集計対象企業数	前年度比 （全店）	前年度比 （既存店）
北海道・東北地方	162,474,089	49	103.1%	101.2%
関東地方	363,943,505	70	104.3%	102.0%
中部地方	122,862,919	58	103.7%	101.5%
近畿地方	213,471,572	34	102.3%	100.9%
中国・四国地方	101,675,216	36	104.8%	101.9%
九州・沖縄地方	62,294,191	28	102.6%	102.1%

### 保有店舗数別集計

保有店舗数	全店売上高（万円）	集計対象企業数	前年度比 （全店）	前年度比 （既存店）
1～3店舗	10,809,286	55	99.9%	100.1%
4～10店舗	43,476,547	68	101.8%	101.3%
11～25店舗	125,226,420	66	102.1%	100.5%
26～50店舗	179,368,130	43	103.7%	101.7%
51店舗以上	667,841,109	43	103.9%	101.7%

※保有店舗数カテゴリーは2015年1月時点での保有店舗数による分類

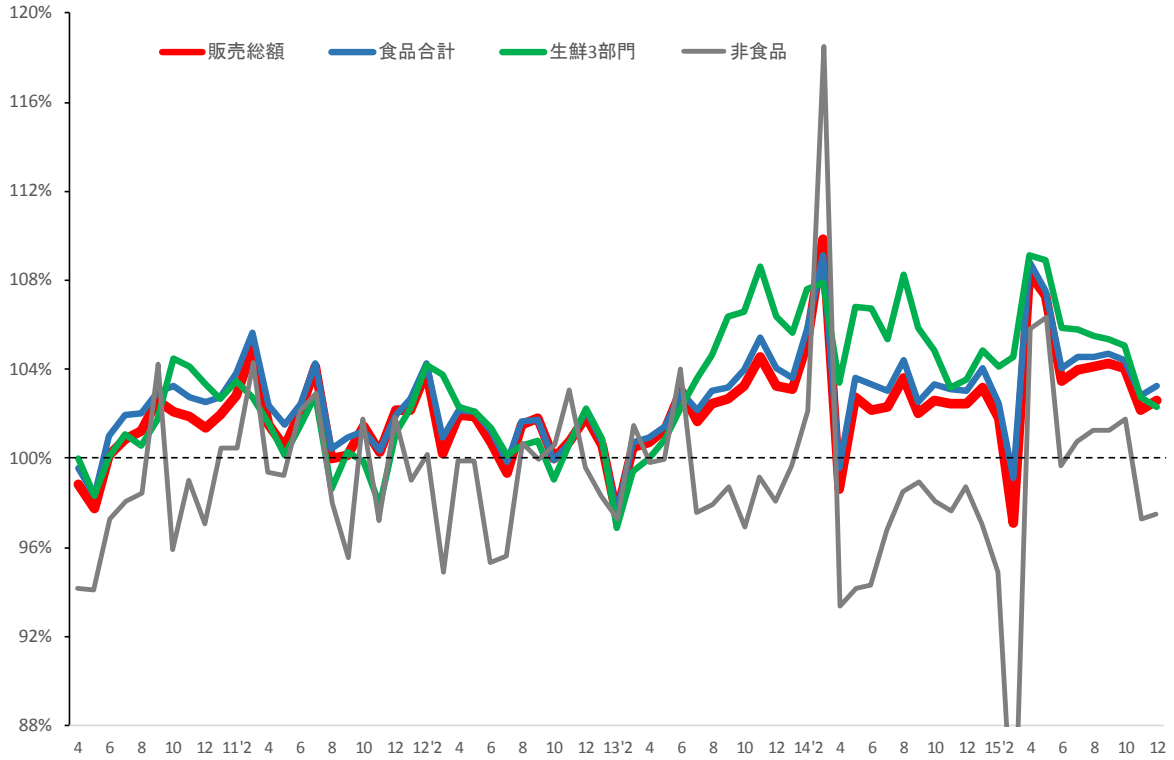
集計企業数（社）	275	既存店総売上高（万円）	995,232,904
----------	-----	-------------	-------------

※売上高は税抜金額

※売上高は千円以下、構成比・前年同月比は小数点第2位以下四捨五入

スーパーマーケット販売統計推移 2010年4月～2015年12月(全店ベース対前年同月比)

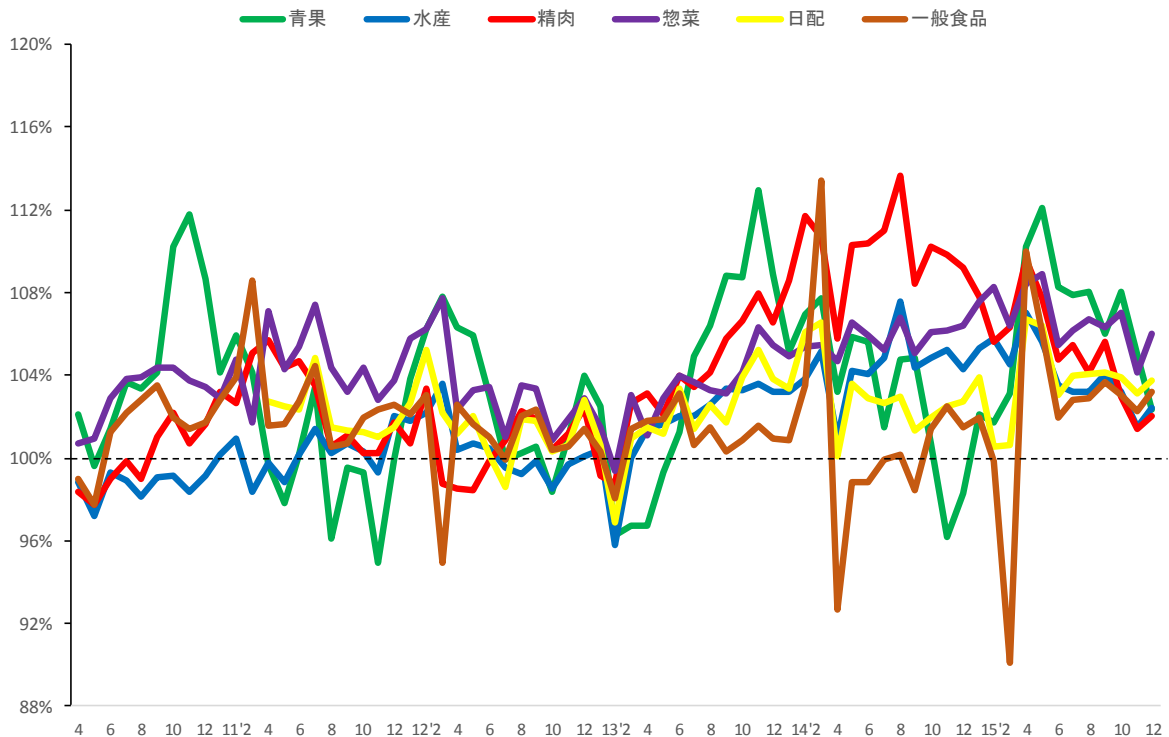
販売総額・食品合計・生鮮3部門・非食品



※2010年4月～2015年11月までは確報版による前年同月比、2015年12月は速報版による前年同月比  
 ※2011年3月までは、「非食品」に「その他」を含む

スーパーマーケット販売統計推移 2010年4月～2015年12月(全店ベース対前年同月比)

青果・水産・畜産・惣菜・日配・一般食品



※2010年4月～2015年11月までは確報版による前年同月比、2015年12月は速報版による前年同月比  
 ※2011年3月までは、「一般食品」に「日配」を含む

## 2015年12月エリア別気候状況

### 1. 平均気温：全国的に気温がかなり高くなった

全国的にかなり高かった。横浜(神奈川県)、高松(香川県)など19地点で12月の平均気温の高い方から1位の値を更新し、京都(京都府)、神戸(兵庫県)など5地点で1位タイの値を記録した。

**2014年12月との比較：**前年との比較では、全国的にかなり高い気温となり、中旬では5℃以上高い地域もあった。

	平年との比較(℃)						今年と前年との差(℃)		
	2015年12月			2014年12月(前年)			上旬	中旬	下旬
	上旬	中旬	下旬	上旬	中旬	下旬			
北海道地方	1.5	3.7	0.2	-1.5	0.4	-0.2	3.0	3.3	0.4
東北地方	0.5	3.1	0.6	-1.6	-1.7	-1.3	2.1	4.8	1.9
関東甲信地方	1.0	3.4	1.6	-1.0	-1.6	-0.4	2.0	5.0	2.0
北陸地方	0.7	2.6	0.9	-2.6	-2.5	-1.3	3.3	5.1	2.2
東海地方	1.2	3.5	1.8	-1.7	-2.2	-0.4	2.9	5.7	2.2
近畿地方	1.4	2.7	1.4	-1.8	-2.4	-0.6	3.2	5.1	2.0
中国地方	1.2	1.9	1.1	-2.3	-2.6	-0.7	3.5	4.5	1.8
四国地方	1.7	2.1	1.9	-1.9	-2.3	-0.7	3.6	4.4	2.6
九州北部	1.7	1.6	1.5	-2.1	-2.1	-0.7	3.8	3.7	2.2
九州南部・奄美地方	1.6	1.5	2.1	-1.5	-1.7	-0.8	3.1	3.2	2.9

#### 平年差



#### 前年差



### 2. 日照時間：北・東日本太平洋側と西日本で日照時間がかなり少なかった

北日本と東日本日本海側が多かった。沖縄・奄美ではかなり少なく、東日本太平洋側と西日本海側で少なかった。西日本太平洋側では平年並だった。

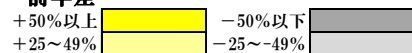
**2014年12月との比較：**前年との比較では一部地域でやや高くなったがほぼ前年と変わらない日照時間となった。

	日照時間 平年比(%)						今年と前年との差(%)		
	2015年12月			2014年12月(前年)			上旬	中旬	下旬
	上旬	中旬	下旬	上旬	中旬	下旬			
北海道地方	98	128	106	90	88	80	8	40	26
東北地方	113	121	108	67	68	85	46	53	23
関東甲信地方	101	85	95	105	80	110	-4	5	-15
北陸地方	140	110	73	41	30	81	99	80	-8
東海地方	102	85	97	103	72	113	-1	13	-16
近畿地方	105	82	98	99	56	110	6	26	-12
中国地方	95	74	106	79	65	103	16	9	3
四国地方	92	101	120	91	66	104	1	35	16
九州北部	82	90	95	57	71	117	25	19	-22
九州南部・奄美地方	81	97	90	79	73	113	2	24	-23

#### 平年差



#### 前年差



### 3. 降水量：ほぼ全国的に降水量が多く、西日本ではかなり多かった

西日本でかなり多く、北・東日本太平洋側と沖縄・奄美が多かった。山口(山口県)、高松(香川県)など8地点では12月の降水量の多い方からの1位の値を更新した。北・東日本日本海側では平年並だった。

**2014年12月との比較：**上旬と下旬で西日本を中心に多くなったが、それ以外の地域では少ない降水量となった。

	降水量 平年比(%)						今年と前年との差(%)		
	2015年12月			2014年12月(前年)			上旬	中旬	下旬
	上旬	中旬	下旬	上旬	中旬	下旬			
北海道地方	116	90	89	148	251	85	-32	-161	4
東北地方	93	263	62	188	224	111	-95	39	-49
関東甲信地方	47	257	54	98	335	76	-51	-78	-22
北陸地方	88	130	97	281	205	185	-193	-75	-88
東海地方	123	309	132	96	374	61	27	-65	71
近畿地方	149	325	143	102	288	121	47	37	22
中国地方	234	234	113	117	241	58	117	-7	55
四国地方	463	295	219	98	369	85	365	-74	134
九州北部	338	99	145	130	251	51	208	-152	94
九州南部・奄美地方	506	38	113	75	245	45	431	-207	68

#### 平年差



#### 前年差



気象庁ホームページ・報道発表資料「12月の気候」を参照  
 平年値は過去30年(1981年~2010年)の平均  
 スーパーマーケット統計事務局作成