

スーパーマーケット景況感調査(7月調査)

7月調査回答企業数301社(速報)

6月調査回答企業数315社(確報)

平成22年7月27日

オール日本スーパーマーケット協会
日本スーパーマーケット協会
(社) 日本セルフ・サービス協会

スーパーマーケット景況感調査について

三協会会員企業の中核店を対象に売上動向、収益率動向、客単価動向、地域経済情勢の4項目について、3ヶ月前と比較した現状、及び今後2~3ヶ月の見通しについて、「良い」から「悪い」までの判断を5段階で調査します。

景況感指数(DI:Diffusion Index)が50以上なら景気の現状や見通しが改善したとみる企業が多く、50以下なら厳しい見方が多いということになります。

※DIの算出方法は、以下のとおりです。

現状または見通しに対する各回答構成比(%)に、以下の点数を乗じてDIを算出しています。

かなり増加(改善、上昇)+1.0・やや増加(改善、上昇)+0.75・変わらない+0.5

やや減少(悪化、低下)+0.25・かなり減少(悪化、低下)+0.0

スーパーマーケット統計調査に関するお問い合わせ
tokei@jssa.or.jp

スーパーマーケットDIの動向

1. 全体の動向

売上DI

売上に対する現状判断DIは、「減少」が「増加」を上回り47.1となり、前月と比べて1.8ポイント上昇した。見通しDIは、1.4ポイント上昇し、47.9であった。

収益率DI

収益率に対する現状判断DIは、「悪化」が「改善」を上回り45.5となり、前月と比べて2.0ポイント上昇した。見通しDIは、1.4ポイント上昇し、47.4であった。

客単価DI

客単価に対する現状判断DIは、「低下」が「上昇」を上回り40.1となった。前月と比べて0.5ポイント低下し、2か月連続の低下となった。見通しDIは、0.3ポイント上昇し、43.3であった。

地域の景気DI

地域の景気に対する現状判断DIは、「悪化」が「改善」を上回り43.9となった。前月と比べて2.6ポイント上昇し、2か月連続の上昇となった。見通しDIは、2.0ポイント上昇し、45.0であった。

2. 地域別の動向

売上DI

現状判断DIは、6地域中4地域で増加した。最も上昇したのは北海道・東北(+5.5)、次いで関東(+3.9)、東海・北陸(+3.6)であった。一方、関西(-4.3)は大きな減少となった。見通しDIは全地域で増加となった。

収益率DI

現状判断DIは、6地域中5地域で上昇した。最も上昇したのは中国・四国(+4.4)、次いで東海・北陸(+4.2)であった。見通しDIは全地域で上昇となり、最も上昇したのは北海道・東北(+3.8)であった。

客単価DI

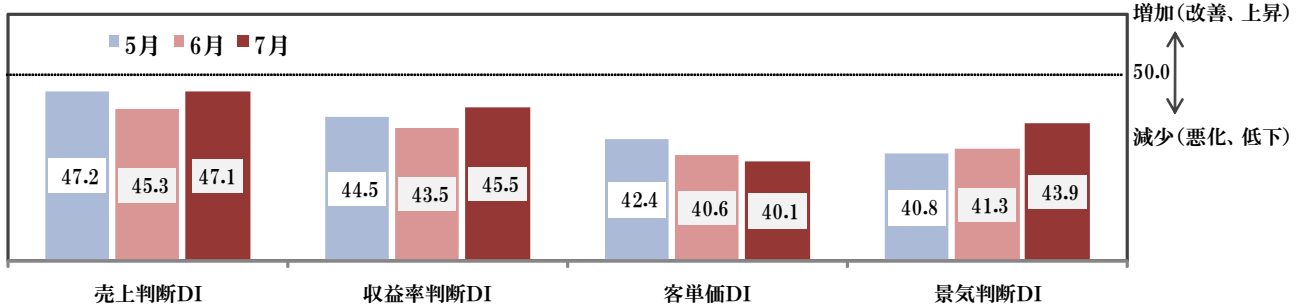
現状判断DIは、6地域中3地域で上昇した。最も上昇したのは北海道・東北(+2.4)、最も下降したのは関西(-5.7)であった。見通しDIは、4地域で上昇となり、最も上昇したのは中国・四国(+3.8)であった。

地域の景気DI

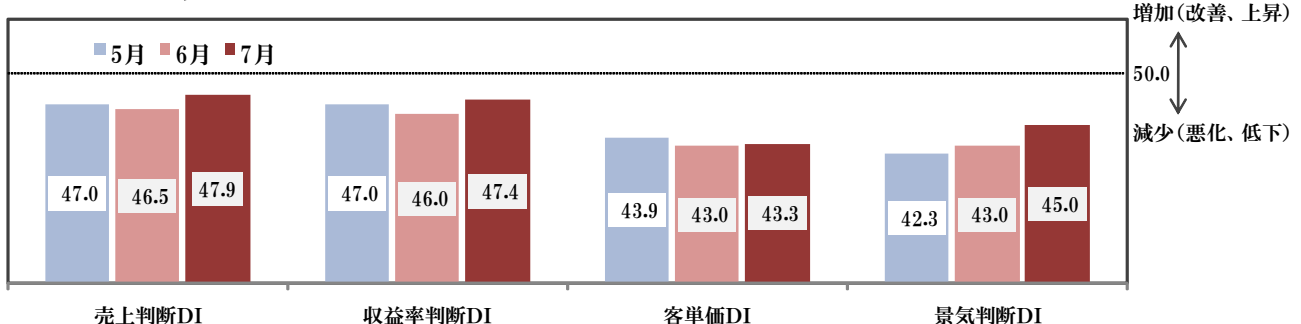
現状判断DIは、6地域中5地域で上昇となった。最も上昇したのは関東(+6.4)、次いで北海道・東北(+2.9)で、下降したのは九州・沖縄(-1.7)であった。見通しDIは、全地域で上昇となり、最も上昇したのは関東(+3.2)であった。

1. 全体動向

<3ヵ月前との比較>



<今後2~3ヵ月の見通し>



2. 地域別動向

<3ヵ月前との比較>

(売上判断DI)

	10/5月	6月	7月 (前月差)	
全国	47.2	45.3	47.1	1.8
北海道・東北	48.3	41.3	46.8	5.5
関東	45.4	47.1	51.0	3.9
東海・北陸	42.9	40.1	43.8	3.6
関西	48.0	48.6	44.3	-4.3
中国・四国	52.5	51.9	51.2	-0.7
九州・沖縄	46.2	41.9	43.6	1.7

(収益率判断DI)

	10/5月	6月	7月 (前月差)	
全国	44.5	43.5	45.5	2.0
北海道・東北	40.7	38.6	41.0	2.4
関東	45.7	47.4	50.0	2.6
東海・北陸	40.2	39.6	43.8	4.2
関西	48.0	43.3	42.7	-0.6
中国・四国	45.6	44.4	48.8	4.4
九州・沖縄	46.7	44.8	44.8	0.0

(客単価DI)

	10/5月	6月	7月 (前月差)	
全国	42.4	40.6	40.1	-0.5
北海道・東北	40.7	37.5	39.9	2.4
関東	42.4	39.5	39.2	-0.3
東海・北陸	38.0	38.5	37.5	-1.0
関西	42.3	43.8	38.0	-5.7
中国・四国	45.0	43.8	45.1	1.4
九州・沖縄	45.1	41.9	42.4	0.6

(景気判断DI)

	10/5月	6月	7月 (前月差)	
全国	40.8	41.3	43.9	2.6
北海道・東北	36.0	39.1	42.0	2.9
関東	41.2	39.5	45.9	6.4
東海・北陸	38.0	42.2	43.8	1.6
関西	41.8	44.6	46.4	1.7
中国・四国	43.1	41.3	43.3	2.0
九州・沖縄	44.6	42.4	40.7	-1.7

<今後2～3ヵ月の見通し>

(売上判断D I)

	10/5月	6月	7月 (前月差)
全国	47.0	46.5	47.9 1.4
北海道・東北	44.2	43.3	45.5 2.1
関東	45.7	48.8	50.7 1.9
東海・北陸	42.9	44.3	46.8 2.5
関西	50.0	48.1	48.4 0.4
中国・四国	52.5	49.4	50.0 0.6
九州・沖縄	49.5	42.9	43.9 1.0

(収益率判断D I)

	10/5月	6月	7月 (前月差)
全国	47.0	46.0	47.4 1.3
北海道・東北	43.6	40.6	44.3 3.8
関東	48.1	51.5	52.1 0.6
東海・北陸	44.0	42.2	44.7 2.5
関西	49.0	44.2	45.3 1.1
中国・四国	49.4	47.5	48.8 1.3
九州・沖縄	48.9	45.9	46.4 0.5

(客単価D I)

	10/5月	6月	7月 (前月差)
全国	43.9	43.0	43.3 0.3
北海道・東北	44.2	39.4	42.6 3.2
関東	43.1	43.3	43.4 0.1
東海・北陸	40.8	44.8	41.5 -3.3
関西	44.4	42.3	43.2 0.9
中国・四国	45.0	43.8	47.5 3.8
九州・沖縄	46.7	44.2	41.7 -2.5

(景気判断D I)

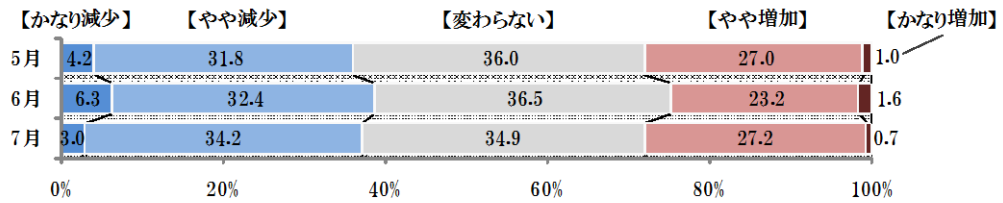
	10/5月	6月	7月 (前月差)
全国	42.3	43.0	45.0 2.0
北海道・東北	36.0	40.0	42.0 2.0
関東	43.5	43.3	46.5 3.2
東海・北陸	40.8	44.3	46.3 2.0
関西	43.4	44.6	46.4 1.7
中国・四国	44.4	43.1	43.8 0.6
九州・沖縄	45.1	41.9	43.5 1.6

回答構成比（3ヵ月前との比較）

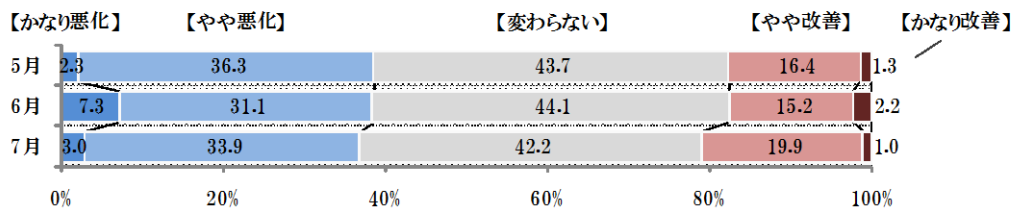
- ・売上 「減少」が37.2%（前月比-1.5%）、「増加」が27.9%（前月比+3.1%）となった。
- ・収益率 「悪化」が36.9%（前月比-1.5%）、「改善」が20.9%（前月比+3.5%）となった。
- ・客単価 「低下」が48.9%（前月比+2.9%）、「上昇」が10.6%（前月比-1.5%）となった。
- ・地域の景気 「悪化」が31.2%（前月比-5.1%）、「改善」が9.3%（前月比+3.2%）となった。

<3ヵ月前との比較>

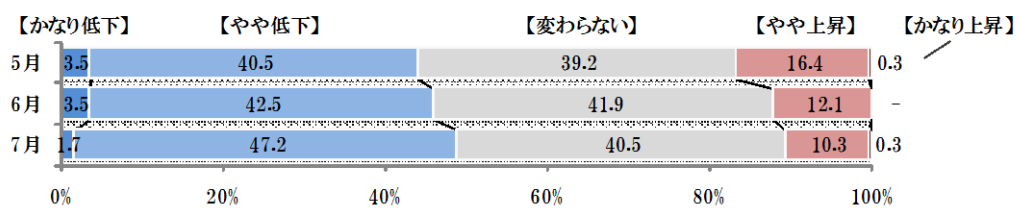
① 売上



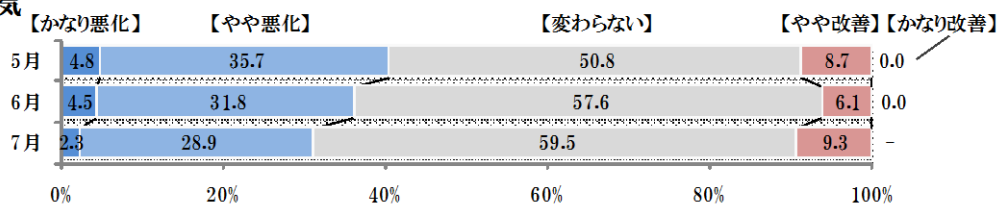
② 収益率



③ 客単価

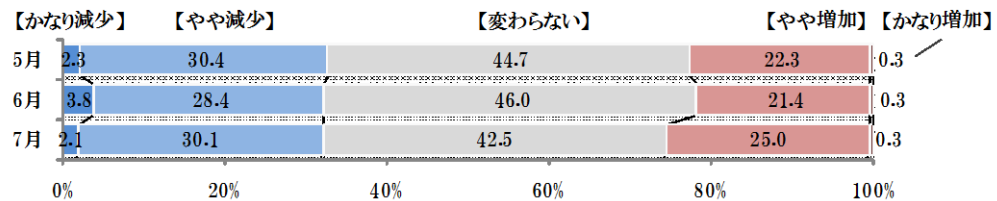


④ 地域の景気

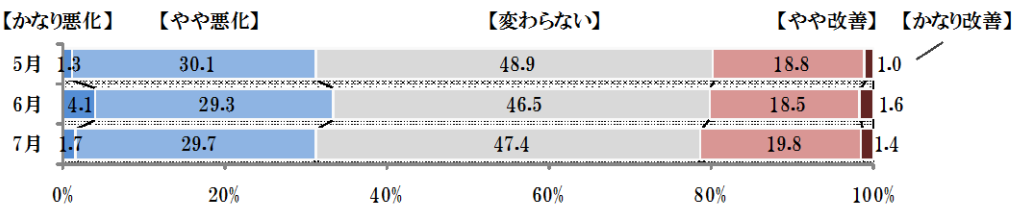


<今後2~3ヵ月の見通し>

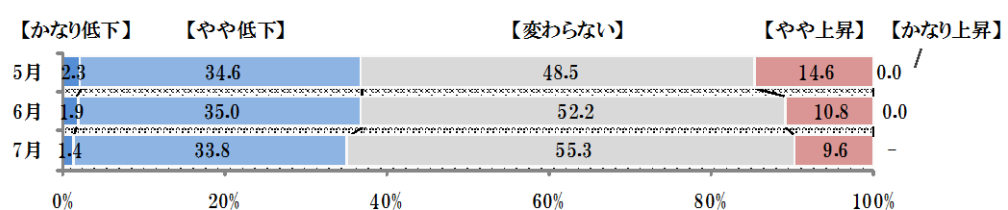
① 売上



② 収益率



③ 客単価



④ 地域の景気

