

スーパーマーケット景況感調査(11/1月調査)

11/1月調査回答企業数291社(速報)

12月調査回答企業数314社(確報)

平成23年1月25日

オール日本スーパーマーケット協会
日本スーパーマーケット協会
社団法人 新日本スーパーマーケット協会

スーパーマーケット景況感調査について

三協会会員企業の中核店を対象に売上動向、収益率動向、客単価動向、地域経済情勢の4項目について、3ヵ月前と比較した現状、及び今後2~3ヵ月の見通しについて「良い」から「悪い」までの5段階で調査します。

景況感指数(DI:Diffusion Index)が50以上なら景気の現状や見通しが改善したとみる企業が多く、50以下なら厳しい見方が多いということになります。

※DIの算出方法は以下のとおりです。

現状または見通しに対する各回答構成比(%)に、以下の点数を乗じてDIを算出しています。

かなり増加(改善、上昇)+1.0・やや増加(改善、上昇)+0.75・変わらない+0.5

やや減少(悪化、低下)+0.25・かなり減少(悪化、低下)+0.0

スーパーマーケット統計調査に関するお問い合わせ

tokei@super.or.jp

(メールアドレスが変更になりました)

スーパーマーケットDIの動向

1. 全体の動向

売上DI

売上に対する現状判断DIは、「増加」が「減少」を上回り52.9となり、前月と比べて5.8ポイントと大きく上昇した。クリスマスや年末商戦が好調だったことや、気温低下による関連商品の売上が伸びたことなどが影響していると考えられる。

見通しDIは、0.3ポイント下降して49.0となり、横ばいを示す50を下回った。

収益率DI

収益率に対する現状判断DIは、「改善」が「悪化」を上回り52.8となり、前月と比べて2.6ポイント上昇した。

見通しDIは、1.1ポイント下降して50.0となり、横ばいを示す50と一致した。

客単価DI

客単価に対する現状判断DIは、「上昇」が「低下」を上回り52.2となり、前月と比べて4.6ポイント上昇した。クリスマスや年末商戦が好調だったこと、青果物の単価上昇などが影響していると考えられる。

見通しDIは、1.1ポイント下降し、45.7となった。

地域の景気DI

地域の景気に対する現状判断DIは、「悪化」が「改善」を上回り47.7となり、前月と比べて2.1ポイント上昇した。

見通しDIは、0.8ポイント上昇し、46.6となった。

2. 地域別の動向

売上DI

現状判断DIは、全ての地域で50を上回った。前月と比べて、全ての地域で上昇し、最も上昇幅が大きかったのは北海道・東北(+10.3)で、次いで中国・四国(+8.3)、九州・沖縄(+7.7)、東海・北陸(+7.4)であった。

見通しDIは、6地域中4地域が下降であった。

収益率DI

現状判断DIは、九州・沖縄を除いた5地域が50を上回った。前月と比べて、北海道・東北、関東、東海・北陸、中国・四国の4地域で上昇し、最も上昇幅が大きかったのは東海・北陸(+7.0)であった。

見通しDIは、6地域中4地域が下降であった。

客単価DI

現状判断DIは、北海道・東北、関東、関西、中国・四国の4地域で50を上回った。前月と比べて、全ての地域で上昇し、とりわけ北海道・東北(+10.2)、中国・四国(+9.0)は大きく上昇した。

見通しDIは、北海道・東北、関東、九州・沖縄の3地域が上昇、それ以外の3地域は下降であった。

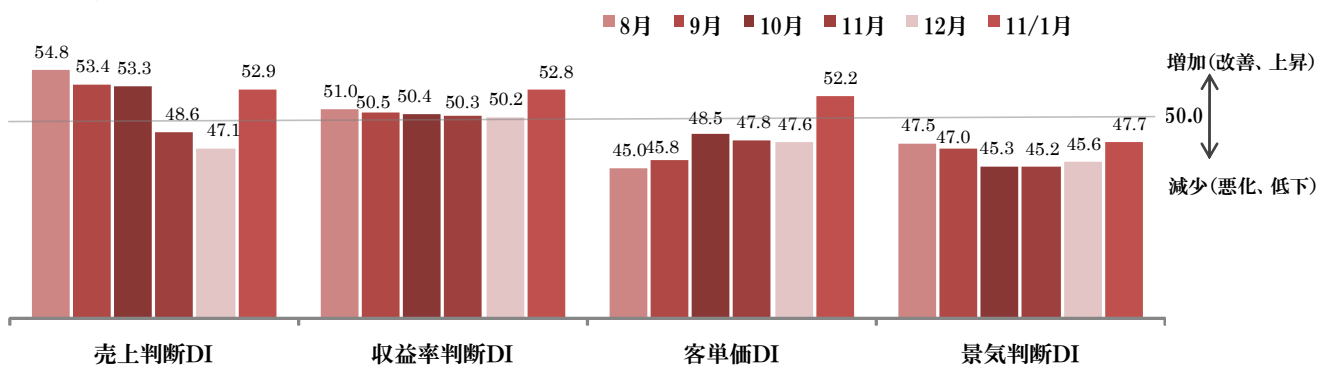
地域の景気DI

現状判断DIは、全ての地域で50を下回った。前月と比べて、北海道・東北、東海・北陸、関西、中国・四国、九州・沖縄の4地域で上昇し、それ以外の2地域は下降となった。

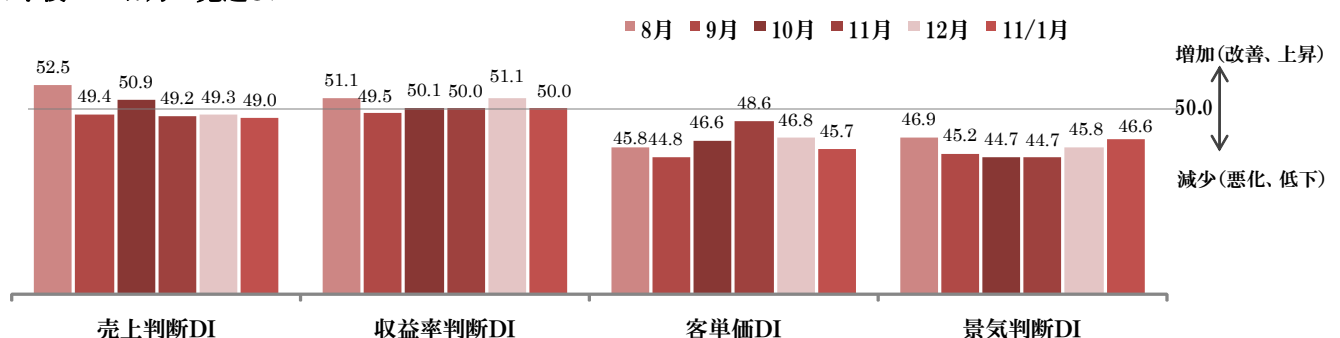
見通しDIは、北海道・東北、東海・北陸、九州・沖縄の3地域が上昇、それ以外の3地域は下降であった。

1. 全体動向

<3ヵ月前との比較>



<今後2~3ヵ月の見通し>



2. 地域別動向

<現状と3ヵ月前との比較>

(売上判断DI)

	10/8月	9月	10月	11月	12月	11/1月	(前月差)
全国	54.8	53.4	53.4	48.6	47.1	52.9	5.8
北海道・東北	52.7	57.1	57.1	50.0	47.9	58.2	10.3
関東	50.6	54.3	52.6	54.9	50.0	51.4	1.4
東海・北陸	60.6	47.6	51.6	43.5	44.1	51.5	7.4
関西	54.7	52.7	53.7	49.5	46.9	50.6	3.7
中国・四国	62.5	58.1	56.5	47.6	47.5	55.8	8.3
九州・沖縄	51.8	51.5	49.4	41.7	43.6	51.3	7.7

(収益率判断DI)

	10/8月	9月	10月	11月	12月	11/1月	(前月差)
全国	51.0	50.5	50.5	50.3	50.2	52.8	2.6
北海道・東北	45.7	52.7	53.0	52.0	52.1	55.4	3.3
関東	50.0	54.8	53.6	55.8	51.8	53.0	1.2
東海・北陸	52.2	43.3	46.9	44.5	46.1	53.1	7.0
関西	49.6	47.8	50.0	49.5	52.6	52.2	-0.4
中国・四国	59.4	53.5	51.8	50.0	48.8	54.5	5.7
九州・沖縄	51.2	49.0	45.8	46.2	48.3	48.0	-0.3

(客単価DI)

	10/8月	9月	10月	11月	12月	11/1月	(前月差)
全国	45.0	45.8	48.5	47.8	47.6	52.2	4.6
北海道・東北	43.6	47.3	51.8	46.1	45.8	56.0	10.2
関東	43.5	43.2	51.9	52.9	48.8	50.7	1.9
東海・北陸	45.7	45.2	44.8	41.0	49.0	50.0	1.0
関西	45.3	45.5	47.2	49.0	51.0	53.9	2.9
中国・四国	51.3	51.7	50.6	51.2	48.1	57.1	9.0
九州・沖縄	42.3	45.0	42.9	42.9	41.3	46.7	5.4

(景気判断DI)

	10/8月	9月	10月	11月	12月	11/1月	(前月差)
全国	47.5	47.0	45.4	45.2	45.6	47.7	2.1
北海道・東北	43.6	47.3	47.0	48.0	44.1	47.3	3.2
関東	47.8	47.2	45.1	46.8	46.4	46.2	-0.2
東海・北陸	51.1	45.7	43.8	41.0	44.6	48.0	3.4
関西	46.6	47.8	45.8	45.4	49.0	48.3	-0.7
中国・四国	51.9	50.0	48.2	43.9	47.5	49.4	1.9
九州・沖縄	44.6	44.5	42.7	45.5	41.3	48.0	6.7

<今後2～3ヵ月の見通し>

(売上判断D I)

	10/8月	9月	10月	11月	12月	11/1月	(前月差)
全国	52.5	49.4	50.9	49.2	49.3	49.0	-0.3
北海道・東北	50.5	49.4	50.0	47.2	48.8	50.6	1.8
関東	51.0	51.5	52.7	52.3	52.7	52.4	-0.3
東海・北陸	53.8	40.5	43.6	44.0	46.1	45.8	-0.3
関西	55.3	51.4	55.1	50.0	50.0	47.7	-2.3
中国・四国	57.7	54.9	54.8	51.3	53.2	48.7	-4.5
九州・沖縄	47.6	47.9	47.4	48.6	43.0	46.7	3.7

(収益率判断D I)

	10/8月	9月	10月	11月	12月	11/1月	(前月差)
全国	51.1	49.5	50.0	50.0	51.1	50.0	-1.1
北海道・東北	47.3	50.0	48.8	49.3	51.2	49.4	-1.8
関東	51.6	54.9	55.1	54.3	54.5	52.7	-1.8
東海・北陸	50.0	36.8	43.1	46.5	48.0	49.5	1.5
関西	50.9	49.1	51.4	49.5	51.1	47.7	-3.4
中国・四国	55.8	52.4	52.4	48.7	53.2	50.7	-2.5
九州・沖縄	51.8	50.5	45.5	48.6	45.9	48.0	2.1

(客単価D I)

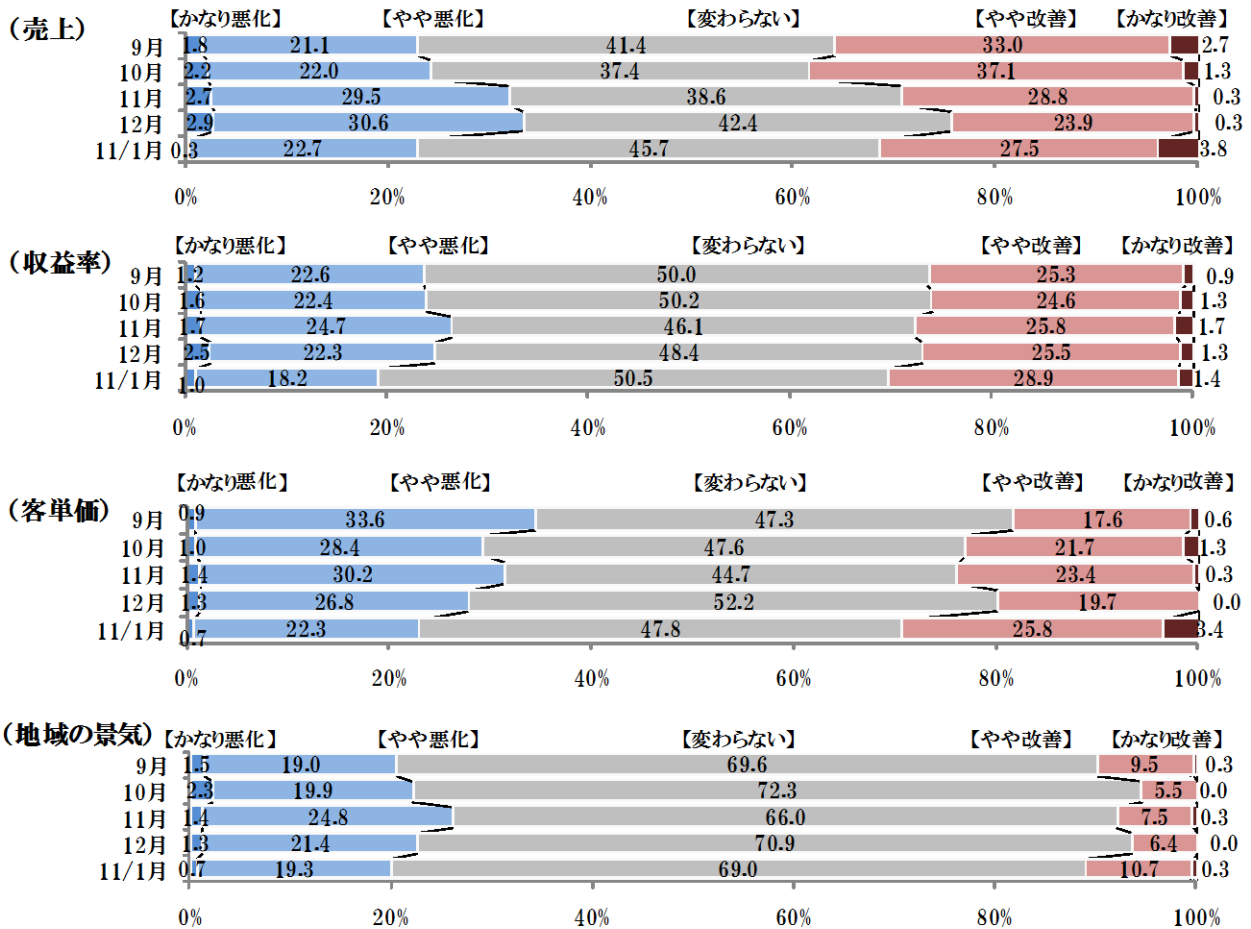
	10/8月	9月	10月	11月	12月	11/1月	(前月差)
全国	45.8	44.8	46.6	48.6	46.8	45.7	-1.1
北海道・東北	43.1	43.9	47.6	46.5	43.8	46.5	2.7
関東	46.5	45.6	47.0	51.6	48.5	48.6	0.1
東海・北陸	46.2	37.7	41.5	41.5	46.1	44.3	-1.8
関西	48.7	47.3	48.1	51.0	49.5	43.6	-5.9
中国・四国	48.1	46.3	50.6	51.3	51.9	46.7	-5.2
九州・沖縄	40.9	47.4	44.2	48.0	40.1	42.1	2.0

(景気判断D I)

	10/8月	9月	10月	11月	12月	11/1月	(前月差)
全国	46.9	45.2	44.8	44.7	45.8	46.6	0.8
北海道・東北	43.1	43.9	45.2	44.4	44.8	45.9	1.1
関東	46.4	47.4	45.2	47.0	47.3	46.9	-0.4
東海・北陸	47.8	40.2	42.0	40.5	46.1	47.4	1.3
関西	47.8	47.3	46.3	44.9	47.9	45.9	-2.0
中国・四国	50.0	47.0	47.0	44.9	46.2	46.1	-0.1
九州・沖縄	47.0	43.8	42.8	45.3	41.3	47.4	6.1

回答構成比

<現状と3ヵ月前との比較>



<今後2~3ヵ月の見通し>

