

スーパーマーケット販売統計調査 (2月実績速報版・1月実績確報版)

調査項目

- 商品分類別売上高
売上高(万円)・構成比(%)・前年同月比(%)
※前年同月比は、全店ベースで集計しています
- エリア別実績
売上高(万円)・前年同月比(%)
※前年同月比は、全店ベースで集計しています
- 総店舗数、総売場面積、店舗平均月商、売場1㎡あたり売上高

エリアの該当都道府県

エリア	該当都道府県
北海道・東北	北海道、青森、岩手、秋田、宮城、山形、福島
関東	茨城、栃木、群馬、埼玉、千葉、東京、神奈川
東海・北陸	山梨、長野、岐阜、静岡、愛知、三重、新潟、富山、石川、福井
関西	滋賀、京都、大阪、兵庫、奈良、和歌山
中国・四国	鳥取、島根、岡山、広島、山口、徳島、香川、愛媛、高知
九州・沖縄	福岡、佐賀、長崎、熊本、大分、宮崎、鹿児島、沖縄

「速報版」

当月発表日までに販売動向が集計可能な企業を対象に発表

「確報版」

調査参加企業すべてを対象に翌月発表日に発表

平成23年3月25日

オール日本スーパーマーケット協会
日本スーパーマーケット協会
社団法人 新日本スーパーマーケット協会

スーパーマーケット販売統計調査に関するお問い合わせ

tokei@super.or.jp

平成23年3月25日

オール日本スーパーマーケット協会
日本スーパーマーケット協会
社団法人 新日本スーパーマーケット協会

スーパーマーケット販売統計調査（2月実績速報版）

回答企業数 263 社

	売上高（万円）	構成比	前年同月比
総売上高	70,583,924	100.0%	102.7%
食品合計	61,192,767	86.7%	103.1%
生鮮3部門合計	22,356,452	31.7%	103.1%
青果	9,055,754	12.8%	105.7%
水産	6,321,619	9.0%	100.7%
畜産	6,979,079	9.9%	102.2%
惣菜	6,225,815	8.8%	104.3%
一般食品・その他	32,610,500	46.2%	102.9%
非食品合計	9,391,157	13.3%	101.0%

エリア別実績

	売上高（万円）	前年同月比	集計企業数
北海道・東北エリア	11,225,925	104.1%	44
関東エリア	21,632,872	101.3%	68
東海・北陸エリア	8,822,629	103.3%	62
関西エリア	16,389,933	103.7%	36
中国・四国エリア	8,404,671	101.7%	37
九州・沖縄エリア	4,107,895	102.6%	16

総店舗数（店舗）	7,116
総売場面積（㎡）	11,835,439
店舗平均月商（万円）	9,919
売場1㎡あたり売上高（万円）	6.0

※前年同月比は、全店ベースで集計

※売上高は千円以下、構成比・前年同月比は小数点第2位以下四捨五入

平成23年3月25日

オール日本スーパーマーケット協会
日本スーパーマーケット協会
社団法人 新日本スーパーマーケット協会

スーパーマーケット販売統計調査（1月実績確報版）

回答企業数 285 社

	売上高（万円）	構成比	前年同月比
総売上高	77,508,734	100.0%	101.8%
食品合計	65,799,010	84.9%	102.2%
生鮮3部門合計	25,115,013	32.4%	102.4%
青果	9,685,455	12.5%	103.8%
水産	7,416,943	9.6%	100.6%
畜産	8,012,614	10.3%	102.2%
惣菜	6,772,097	8.7%	102.6%
一般食品・その他	33,911,900	43.8%	102.0%
非食品合計	11,709,724	15.1%	100.1%

エリア別実績

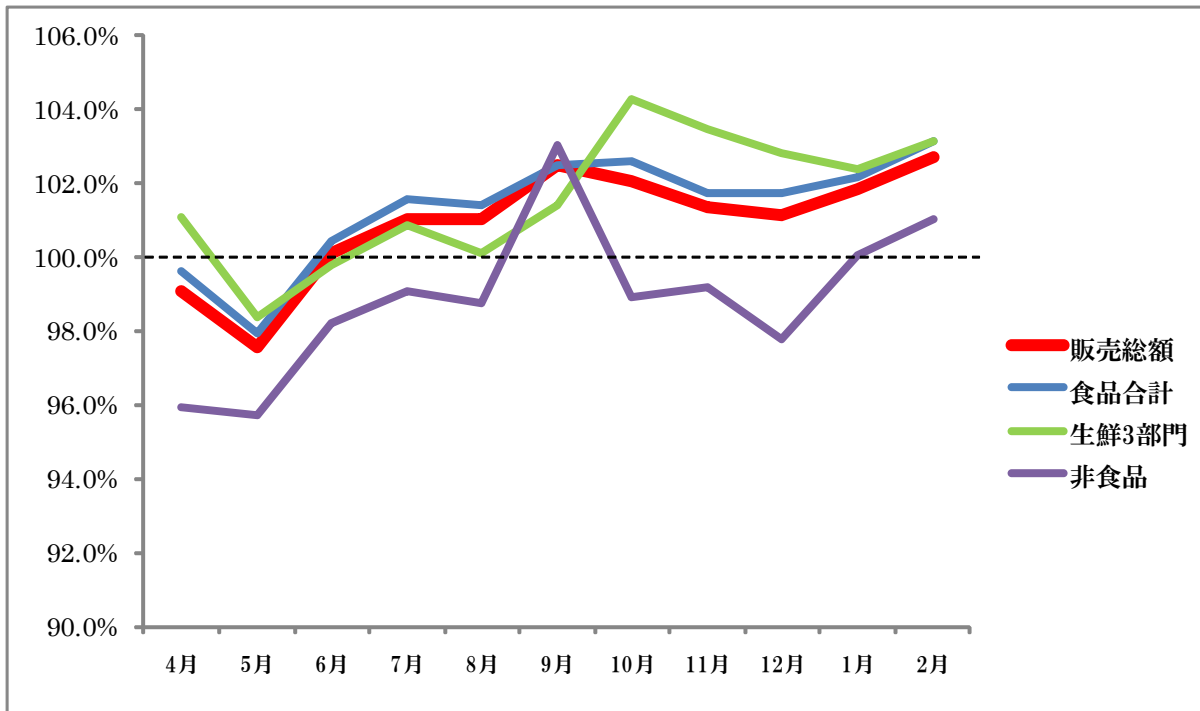
	売上高（万円）	前年同月比	集計企業数
北海道・東北エリア	13,170,515	101.8%	46
関東エリア	23,769,847	101.2%	74
東海・北陸エリア	8,620,553	101.3%	60
関西エリア	18,017,800	103.2%	35
中国・四国エリア	8,720,771	100.6%	40
九州・沖縄エリア	5,209,248	102.9%	21

総店舗数（店舗）	7,374
総売場面積（㎡）	12,282,348
店舗平均月商（万円）	10,511
売場1㎡あたり売上高（万円）	6.3

※前年同月比は、全店ベースで集計

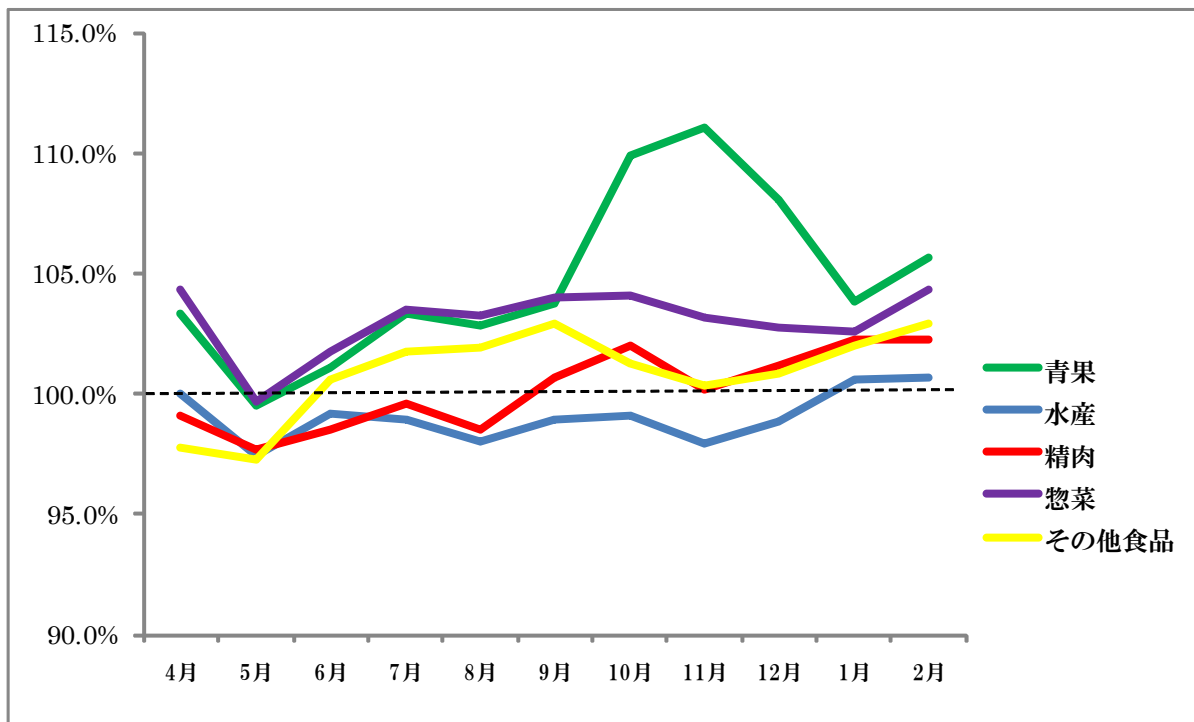
※売上高は千円以下、構成比・前年同月比は小数点第2位以下四捨五入

スーパーマーケット販売統計推移 2010年4月～2011年2月(全店ベース対前年同月比)
販売総額・食品合計・生鮮3部門・非食品



※4月～1月までは確報版による前年同月比、2月は速報版による前年同月比

スーパーマーケット販売統計推移 2010年4月～2011年2月(全店ベース対前年同月比)
青果・水産・精肉・惣菜・その他食品



※4月～1月までは確報版による前年同月比、2月は速報版による前年同月比