

# スーパーマーケット景況感調査(3月調査)

3月調査回答企業数264社(速報)

2月調査回答企業数302社(確報)

平成23年3月25日

オール日本スーパーマーケット協会  
日本スーパーマーケット協会  
社団法人 新日本スーパーマーケット協会

## スーパーマーケット景況感調査について

三協会会員企業の中核店を対象に売上動向、収益率動向、客単価動向、地域経済情勢の4項目について、3ヵ月前と比較した現状、及び今後2~3ヵ月の見通しについて「良い」から「悪い」までの5段階で調査します。

景況感指数(DI:Diffusion Index)が50以上なら景気の現状や見通しが改善したとみる企業が多く、50以下なら厳しい見方が多いということになります。

※DIの算出方法は以下のとおりです。

現状または見通しに対する各回答構成比(%)に、以下の点数を乗じてDIを算出しています。

かなり増加(改善、上昇)+1.0・やや増加(改善、上昇)+0.75・変わらない+0.5

やや減少(悪化、低下)+0.25・かなり減少(悪化、低下)+0.0

スーパーマーケット統計調査に関するお問い合わせ

tokei@super.or.jp

# スーパーマーケットDIの動向

## 1. 全体の動向

### 売上DI

売上に対する現状判断DIは、「増加」が「減少」を上回り50.8となり、前月と比べて1.3ポイント上昇した。DIが上昇した要因として、食糧価格等の上昇で客単価が上がり売上が伸びたことや、厳しい寒さが緩んで客数が増えてきたことなどが考えられる。

見通しDIは、3.3ポイント上昇し、52.9となった。

### 収益率DI

収益率に対する現状判断DIは、「改善」が「悪化」を上回り52.4となり、前月と比べて0.8ポイント上昇した。

見通しDIは、2.7ポイント上昇し、53.4となった。

### 客単価DI

客単価に対する現状判断DIは、「上昇」が「低下」を上回り51.7となり、前月と比べて0.4ポイント上昇した。DIが上昇した1つの要因に、食糧価格等の上昇が考えられる。

見通しDIは、3.0ポイント上昇し、51.2となった。

### 地域の景気DI

地域の景気に対する現状判断DIは、「悪化」が「改善」を上回り49.0となり、前月と比べて1.8ポイント上昇した。

見通しDIは、1.8ポイント上昇し、48.8となった。

## 2. 地域別の動向

### 売上DI

現状判断DIは、東海・北陸、中国・四国、九州・沖縄の3地域で50を上回り、関東は50であった。前月と比べて、6地域中4地域で上昇し、最も上昇幅が大きかったのは九州・沖縄(+6.8)で、次いで関西(+4.5)であった。

見通しDIは、全ての地域が50を上回り、全ての地域が上昇であった。

### 収益率DI

現状判断DIは、北海道・東北を除いた5地域で50を上回った。前月と比べて、6地域中4地域で上昇し、最も上昇幅が大きかったのは九州・沖縄(+4.3)で、次いで東海・北陸(+2.9)であった。

見通しDIは、全ての地域が50を上回り、6地域中4地域が上昇であった。

### 客単価DI

現状判断DIは、北海道・東北、関東、中国・四国の3地域で50を上回り、東海・北陸は50であった。前月と比べて、6地域中3地域で上昇し、最も上昇幅が大きかったのは九州・沖縄(+3.8)で、次いで関東(+2.3)であった。

見通しDIは、全ての地域が上昇であった。

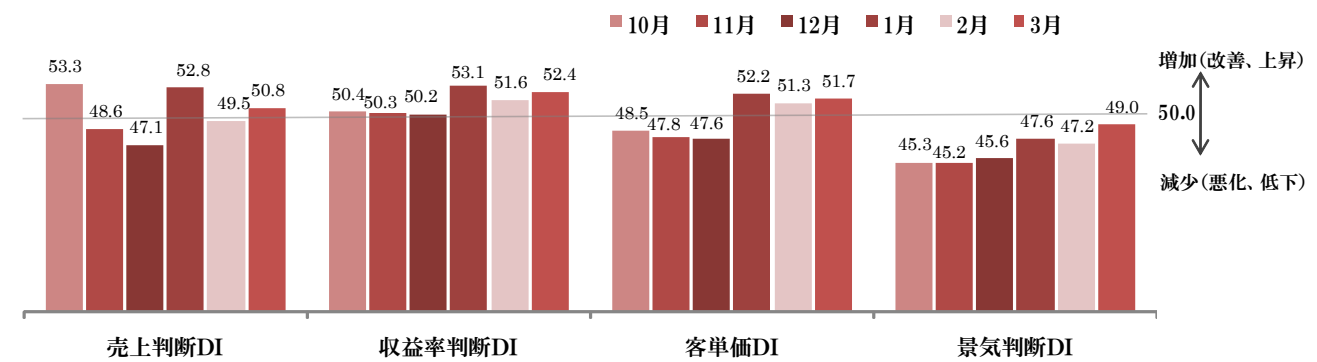
### 地域の景気DI

現状判断DIは、中国・四国が50を上回り、東海・北陸、関西は50、それ以外の3地域は50を下回った。前月と比べて、全ての地域で上昇し、最も上昇幅が大きかったのは九州・沖縄(+4.1)で、次いで北海道・東北(+3.0)であった。

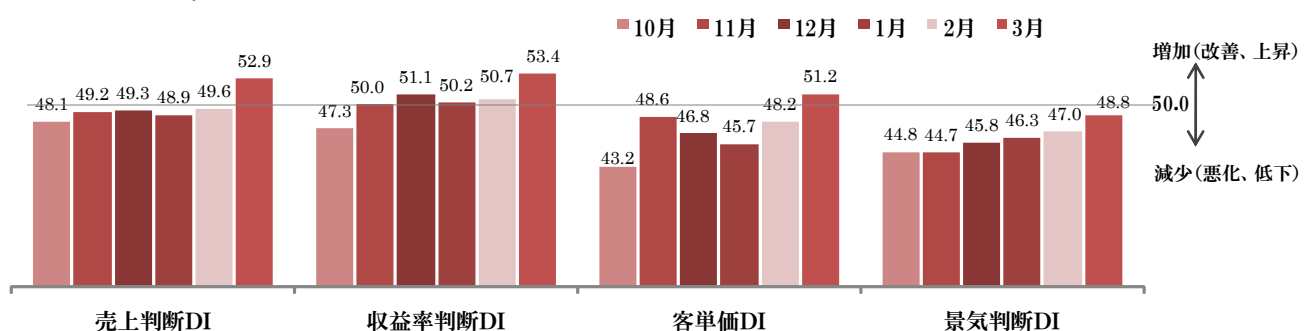
見通しDIは、全ての地域が上昇であった。

## 1. 全体動向

### <3ヵ月前との比較>



### <今後2~3ヵ月の見通し>



## 2. 地域別動向

### <現状と3ヵ月前との比較>

#### (売上判断DI)

	10/10月	11月	12月	11/1月	2月	3月	(前月差)
全国	53.3	48.6	47.1	52.8	49.5	50.8	1.3
北海道・東北	56.4	50.0	47.9	58.2	52.7	48.7	-4.0
関東	52.2	54.9	50.0	50.9	49.1	50.0	0.9
東海・北陸	51.6	43.5	44.1	51.5	48.9	50.6	1.7
関西	54.1	49.5	46.9	50.5	44.3	48.8	4.5
中国・四国	56.5	47.6	47.5	55.8	57.7	56.3	-1.4
九州・沖縄	50.0	41.7	43.6	51.7	44.7	51.5	6.8

#### (収益率判断DI)

	10/10月	11月	12月	11/1月	2月	3月	(前月差)
全国	50.4	50.3	50.2	53.1	51.6	52.4	0.8
北海道・東北	52.3	52.0	52.1	55.4	52.7	48.7	-4.0
関東	53.1	55.8	51.8	53.8	52.6	54.2	1.6
東海・北陸	46.9	44.5	46.1	53.1	48.9	51.8	2.9
関西	50.0	49.5	52.6	52.2	51.1	52.3	1.2
中国・四国	51.8	50.0	48.8	54.5	55.1	53.5	-1.6
九州・沖縄	46.6	46.2	48.3	48.8	48.0	52.3	4.3

#### (客単価DI)

	10/10月	11月	12月	11/1月	2月	3月	(前月差)
全国	48.5	47.8	47.6	52.2	51.3	51.7	0.4
北海道・東北	51.8	46.1	45.8	56.0	52.7	52.0	-0.7
関東	51.9	52.9	48.8	50.7	49.4	51.7	2.3
東海・北陸	44.8	41.0	49.0	50.0	51.6	50.0	-1.6
関西	47.2	49.0	51.0	53.9	50.6	48.3	-2.3
中国・四国	50.6	51.2	48.1	57.1	59.6	59.7	0.1
九州・沖縄	42.9	42.9	41.3	46.7	45.4	49.2	3.8

#### (景気判断DI)

	10/10月	11月	12月	11/1月	2月	3月	(前月差)
全国	45.4	45.2	45.6	47.6	47.2	49.0	1.8
北海道・東北	47.0	48.0	44.1	47.3	46.3	49.3	3.0
関東	45.1	46.8	46.4	45.9	46.8	47.2	0.4
東海・北陸	43.8	41.0	44.6	48.0	48.4	50.0	1.6
関西	45.8	45.4	49.0	48.4	47.7	50.0	2.3
中国・四国	48.2	43.9	47.5	49.4	51.9	52.8	0.9
九州・沖縄	42.7	45.5	41.3	48.3	42.1	46.2	4.1

<今後2～3ヵ月の見通し>

(売上判断D I)

	10/10月	11月	12月	11/1月	2月	3月	(前月差)
全国	50.9	49.2	49.3	48.9	49.6	52.9	3.3
北海道・東北	50.0	47.2	48.8	50.6	49.5	50.7	1.2
関東	52.7	52.3	52.7	51.6	50.0	53.8	3.8
東海・北陸	43.6	44.0	46.1	45.8	46.7	53.6	6.9
関西	55.1	50.0	50.0	47.7	49.4	50.6	1.2
中国・四国	54.8	51.3	53.2	48.7	54.5	55.9	1.4
九州・沖縄	47.4	48.6	43.0	47.1	47.4	52.3	4.9

(収益率判断D I)

	10/10月	11月	12月	11/1月	2月	3月	(前月差)
全国	50.1	50.0	51.1	50.2	50.7	53.4	2.7
北海道・東北	48.3	49.3	51.2	49.4	48.4	52.0	3.6
関東	55.1	54.3	54.5	53.2	51.5	54.5	3.0
東海・北陸	43.1	46.5	48.0	49.5	48.4	54.8	6.4
関西	51.4	49.5	51.1	47.7	54.5	53.6	-0.9
中国・四国	52.4	48.7	53.2	50.7	51.3	50.7	-0.6
九州・沖縄	46.3	48.6	45.9	48.3	49.3	53.0	3.7

(客単価D I)

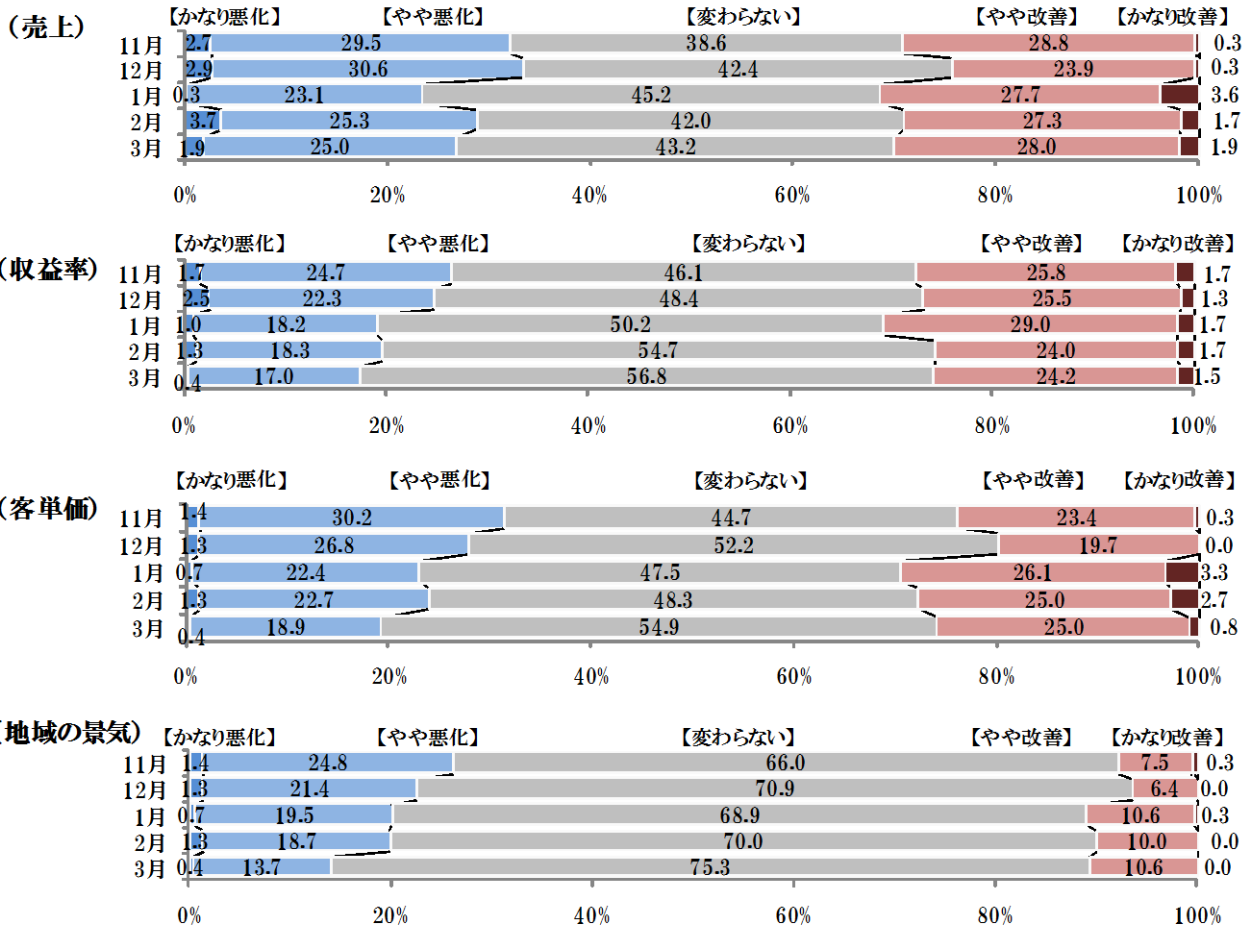
	10/10月	11月	12月	11/1月	2月	3月	(前月差)
全国	46.6	48.6	46.8	45.7	48.2	51.2	3.0
北海道・東北	47.1	46.5	43.8	46.5	46.7	51.4	4.7
関東	47.1	51.6	48.5	48.4	49.1	52.4	3.3
東海・北陸	41.5	41.5	46.1	44.3	45.7	48.8	3.1
関西	48.2	51.0	49.5	43.8	48.9	49.4	0.5
中国・四国	50.6	51.3	51.9	46.7	51.9	55.9	4.0
九州・沖縄	44.5	48.0	40.1	42.4	46.1	48.5	2.4

(景気判断D I)

	10/10月	11月	12月	11/1月	2月	3月	(前月差)
全国	44.7	44.7	45.8	46.3	47.0	48.8	1.8
北海道・東北	44.8	44.4	44.8	45.9	47.3	48.6	1.3
関東	44.8	47.0	47.3	46.1	46.5	47.2	0.7
東海・北陸	42.0	40.5	46.1	47.4	46.7	49.4	2.7
関西	46.4	44.9	47.9	46.0	48.9	50.6	1.7
中国・四国	47.0	44.9	46.2	46.1	51.3	51.4	0.1
九州・沖縄	43.1	45.3	41.3	46.5	41.4	46.2	4.8

# 回答構成比

## <現状と3ヵ月前との比較>



## <今後2~3ヵ月の見通し>

