

# 鮮魚を取り扱う方へ (ふぐの混入にご注意！)

最近、「豆あじ」のパックに「ふぐ」が混入した事例が多発しております。

「あじ」や「イワシ」などの小魚の入荷やパック詰めする際には、しっかりチェックを行うとともに複数の従業員で確認し、見た目が異なる魚を発見した場合には、安全のため除去するようお願いいたします。

## ふぐの混入に注意(例)

混入していたふぐの幼魚の例(サンサイフグ)

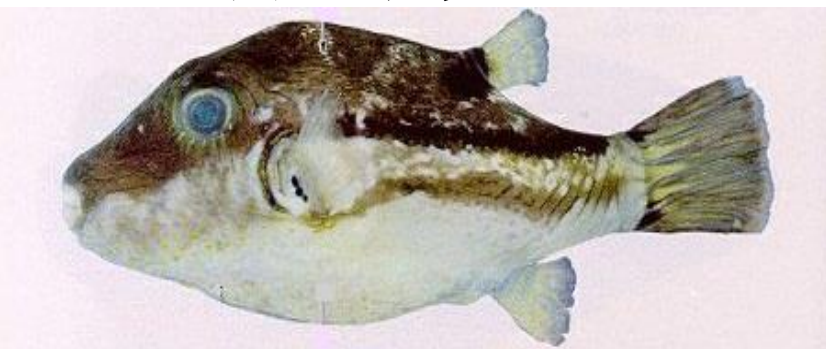


同定:神奈川県水産技術センター



☞ 混入していたフグの稚魚【7 cm】(クロサバフグ)

キタマクラ



シロサバフグ



コモンフグ

