

# スーパーマーケット販売統計調査資料

2016年9月実績 速報版(パネル270)

8月実績 確報版(パネル270)

(2016年10月21日公表)

## 調査資料概要

### 【パネル270社集計】

食品を中心に扱うスーパーマーケットを対象に同一企業を集計

※2016年4月実績よりパネル対象企業変更(275社→270社)

### 【集計項目】

商品分類別・エリア別・保有店舗別集計

集計企業数、総店舗数、総売場面積、店舗平均月商、売場1m<sup>2</sup>あたり売上高

### 【速報版・確報版】

速報版:毎月21日前後に前月販売実績を速報値として公表

確報版:速報値に精度の高い集計を行い確報値として公表

### 【全店・既存店】

全店:前年同月全営業店舗と当月全営業店舗の比較

既存店:前年同月、当月共に営業の店舗による比較

### 【商品分類】

総売上高	食品合計	生鮮3部門	青果	野菜類、果実類、花
			水産	魚介類、塩干物
			畜産	食肉類、肉加工品
		惣菜	惣菜、折詰料理、揚物、弁当、おにぎり、寿司、インスタアベーカーリー、ファーストフード	
	日配	豆腐、こんにゃく、納豆、練製品、佃煮、漬物、パン、卵、乳製品、生菓子、冷凍食品、アイスクリーム		
	一般食品	調味料、瓶缶詰、乾物、米、小麦粉、乾麺、嗜好品、菓子、酒類		
	非食品	日用雑貨品、医薬・化粧品、家具インテリア、家電製品、婦人衣料、紳士衣料、文具、玩具		
その他	テナント売上高、タバコ・ギフト販売、その他取次業(DPE、クリーニング、宅配便、レンタル、チケット販売等)			

### 【地方分類】

北海道・東北地方	北海道、青森、岩手、秋田、宮城、山形、福島
関東地方	茨城、栃木、群馬、埼玉、千葉、東京、神奈川
中部地方	新潟、富山、石川、福井、山梨、長野、岐阜、静岡、愛知
近畿地方	三重、滋賀、奈良、和歌山、京都、大阪、兵庫
中国・四国地方	岡山、広島、鳥取、島根、山口、香川、徳島、愛媛、高知
九州・沖縄地方	福岡、佐賀、長崎、大分、熊本、宮崎、鹿児島、沖縄

※2014年4月実績よりエリア区分を8地方区分による6地方に変更

一般社団法人 日本スーパーマーケット協会

オール日本スーパーマーケット協会

一般社団法人 新日本スーパーマーケット協会

スーパーマーケット販売統計調査に関するお問い合わせ

tokei@super.or.jp

2016年10月21日

一般社団法人 日本スーパーマーケット協会  
 オール日本スーパーマーケット協会  
 一般社団法人 新日本スーパーマーケット協会

スーパーマーケット販売統計調査  
 2016年9月実績 速報版 (パネル270)

	全店売上高 (万円)	構成比	前年同月比 (全店)	前年同月比 (既存店)
総売上高	84,658,343	100.0%	101.2%	98.8%
食品合計	76,090,736	89.9%	101.7%	99.2%
生鮮3部門合計	29,053,150	34.3%	100.2%	97.5%
青果	12,331,937	14.6%	100.0%	97.5%
水産	7,351,166	8.7%	99.8%	97.3%
畜産	9,370,047	11.1%	100.6%	97.7%
惣菜	8,523,218	10.1%	103.0%	100.1%
日配	16,581,260	19.6%	103.1%	100.6%
一般食品	21,933,108	25.9%	102.2%	100.0%
非食品	6,168,684	7.3%	97.2%	96.6%
その他	2,398,968	2.8%	94.9%	94.4%

## 地方分類別集計

エリア	全店売上高 (万円)	集計対象企業数	前年同月比 (全店)	前年同月比 (既存店)
北海道・東北地方	11,487,757	43	101.0%	99.4%
関東地方	31,316,816	73	101.3%	98.8%
中部地方	10,384,137	53	101.7%	97.6%
近畿地方	18,534,538	44	100.4%	98.9%
中国・四国地方	8,588,932	34	102.9%	98.3%
九州・沖縄地方	4,346,163	23	100.7%	100.2%

## 保有店舗数別集計

保有店舗数	全店売上高 (万円)	集計対象企業数	前年同月比 (全店)	前年同月比 (既存店)
1~3店舗	741,942	47	95.1%	95.1%
4~10店舗	3,551,567	68	97.7%	97.7%
11~25店舗	9,531,661	65	99.1%	97.6%
26~50店舗	16,228,926	47	101.2%	98.5%
51店舗以上	54,604,246	43	101.8%	99.2%

集計企業数 (社)	270	既存店総売上高 (万円)	81,916,269
総店舗数 (店舗)	7,711	店舗平均月商 (万円)	10,979
総売場面積 (㎡)	12,712,307	売場1㎡あたり売上高 (万円)	6.7

※売上高は税抜金額

※売上高は千円以下、構成比・前年同月比は小数点第2位以下四捨五入

2016年10月21日

一般社団法人 日本スーパーマーケット協会  
 オール日本スーパーマーケット協会  
 一般社団法人 新日本スーパーマーケット協会

スーパーマーケット販売統計調査  
 2016年8月実績 確報版 (パネル270)

	全店売上高 (万円)	構成比	前年同月比 (全店)	前年同月比 (既存店)
総売上高	91,694,508	100.0%	100.6%	98.2%
食品合計	82,414,505	89.9%	101.0%	98.4%
生鮮3部門合計	30,602,423	33.4%	99.7%	97.0%
青果	12,779,629	13.9%	99.6%	97.1%
水産	7,986,403	8.7%	98.8%	96.2%
畜産	9,836,390	10.7%	100.4%	97.4%
惣菜	9,596,382	10.5%	101.5%	98.5%
日配	17,582,005	19.2%	102.6%	100.0%
一般食品	24,633,695	26.9%	101.4%	98.9%
非食品	6,721,494	7.3%	97.9%	97.2%
その他	2,558,558	2.8%	94.9%	94.4%

## 地方分類別集計

エリア	全店売上高 (万円)	集計対象企業数	前年同月比 (全店)	前年同月比 (既存店)
北海道・東北地方	13,287,435	43	99.5%	96.9%
関東地方	32,507,537	73	100.5%	98.2%
中部地方	11,491,324	53	101.5%	97.2%
近畿地方	19,874,813	44	100.2%	99.0%
中国・四国地方	9,565,905	34	102.8%	98.5%
九州・沖縄地方	4,967,494	23	101.1%	99.6%

## 保有店舗数別集計

保有店舗数	全店売上高 (万円)	集計対象企業数	前年同月比 (全店)	前年同月比 (既存店)
1~3店舗	836,555	47	95.4%	95.4%
4~10店舗	3,888,396	68	97.2%	97.2%
11~25店舗	10,717,343	66	98.0%	96.9%
26~50店舗	17,475,642	46	100.4%	98.2%
51店舗以上	58,776,571	43	101.5%	98.6%

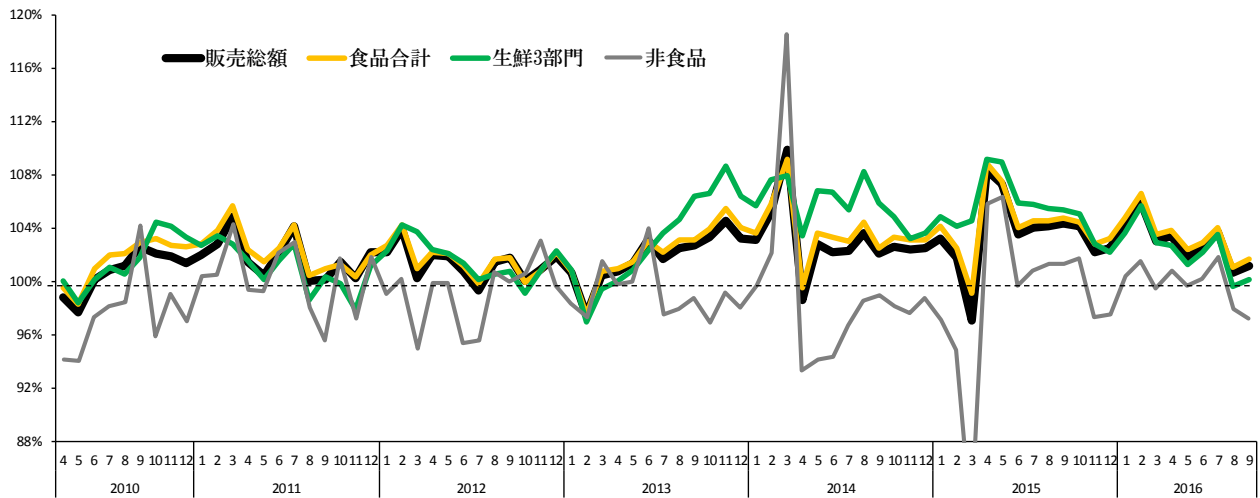
集計企業数 (社)	270	既存店総売上高 (万円)	88,737,736
総店舗数 (店舗)	7,708	店舗平均月商 (万円)	11,896
総売場面積 (㎡)	12,686,565	売場1㎡あたり売上高 (万円)	7.2

※売上高は税抜金額

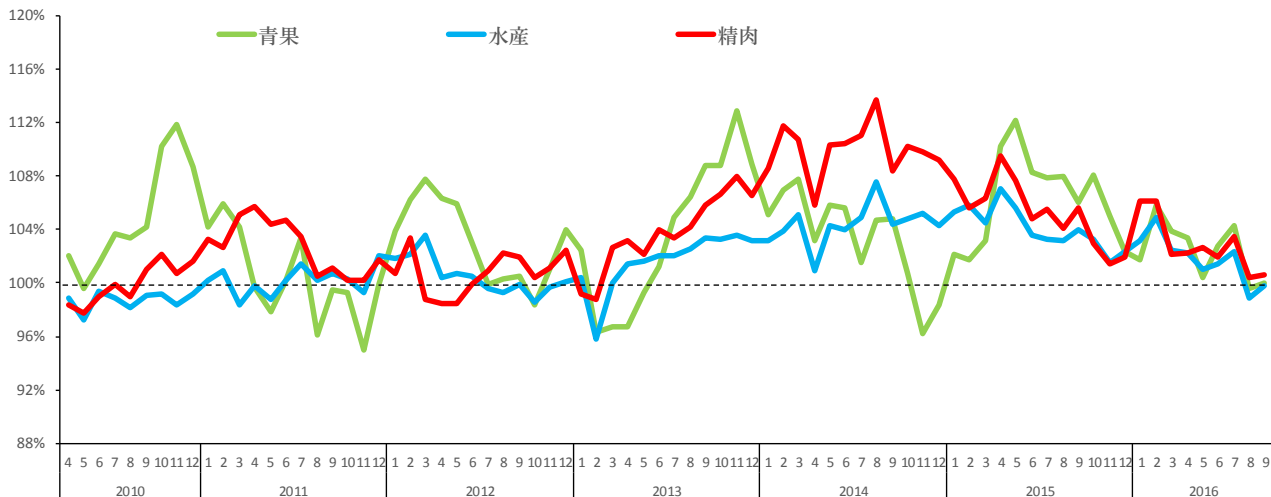
※売上高は千円以下、構成比・前年同月比は小数点第2位以下四捨五入

スーパーマーケット販売統計推移 2010年4月～2016年9月(前年同月比/全店ベース)

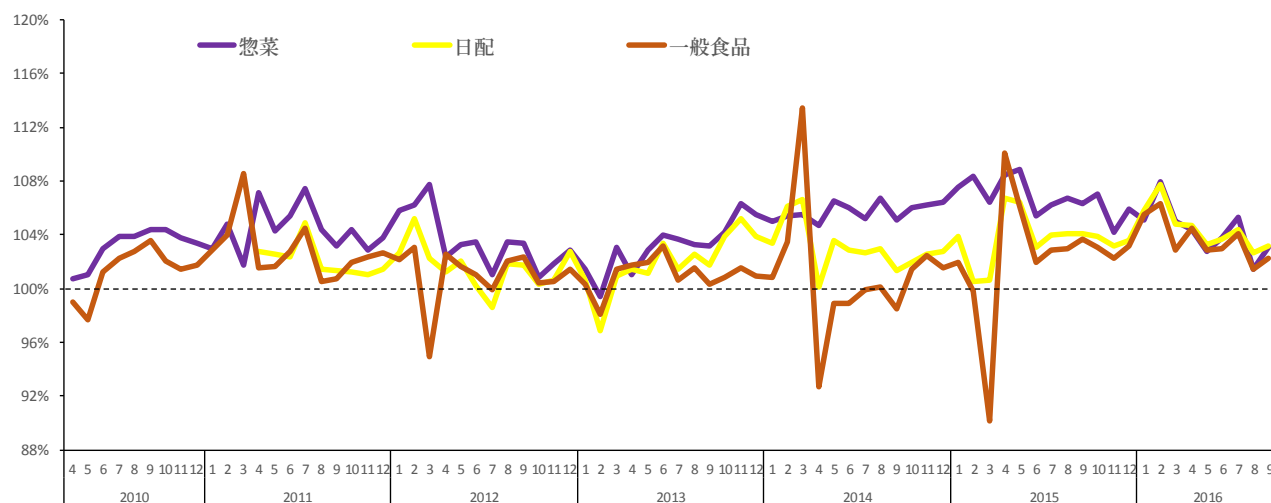
販売総額・食品合計・生鮮3部門・非食品



青果・水産・畜産



惣菜・日配・一般食品



※2010年4月～2016年8月までは確認版による前年同月比、2016年8月は速報版による前年同月比  
 ※2011年3月までは、「一般食品」に「日配」、「非食品」に「その他」を含む

## 2016年9月エリア別気候状況

### 1. 平均気温：全国的に高温

上旬：東日本でかなり高く、北日本と沖縄・奄美で高かった。  
 中旬：沖縄・奄美でかなり高かった。北・東・西日本は平年並だった。  
 下旬：北・西日本でかなり高く、東日本、沖縄・奄美で高かった。

2015年9月との比較：月を通して全国的に前年よりかなり高い気温となった

	平年との比較 (°C)						今年と前年との差 (°C)		
	2016年9月			2015年9月 (前年)			上旬	中旬	下旬
	上旬	中旬	下旬	上旬	中旬	下旬			
北海道地方	1.2	-0.4	1.9	-0.5	-0.1	1.1	1.7	-0.3	0.8
東北地方	2.0	0.3	2.1	-0.9	-0.6	0.5	2.9	0.9	1.6
関東甲信地方	1.7	0.5	2.3	-1.1	-0.7	0.3	2.8	1.2	2.0
北陸地方	1.4	0.0	1.5	-1.7	-1.9	-0.1	3.1	1.9	1.6
東海地方	1.0	0.7	1.7	-1.5	-1.4	0.2	2.5	2.1	1.5
近畿地方	0.5	0.6	1.6	-2.4	-2.1	0.2	2.9	2.7	1.4
中国地方	0.4	0.2	1.4	-2.2	-2.3	0.4	2.6	2.5	1.0
四国地方	0.2	0.8	1.8	-1.9	-1.9	0.4	2.1	2.7	1.4
九州北部	0.1	0.5	2.1	-2.0	-2.2	0.9	2.1	2.7	1.2
九州南部・奄美地方	0.2	1.2	2.2	-1.2	-1.6	0.6	1.4	2.8	1.6



### 2. 日照時間：東日本以西で日照時間がかなり少ない

上旬：沖縄・奄美でかなり少なく、北日本と西日本日本海側で少なかった。一方、東日本で多かった。  
 中旬：東・西日本でかなり少なく、北日本と沖縄・奄美で少なかった。  
 下旬：北日本太平洋側と東・西日本で少なかった。

2015年9月との比較：中旬以降、前年に比べかなり少ない日照時間となった

	日照時間 平年比 (%)						今年と前年との差 (%)		
	2016年9月			2015年9月 (前年)			上旬	中旬	下旬
	上旬	中旬	下旬	上旬	中旬	下旬			
北海道地方	65	95	116	96	93	105	-31	2	11
東北地方	121	53	74	49	115	140	72	-62	-66
関東甲信地方	130	25	58	50	114	137	80	-89	-79
北陸地方	127	38	61	36	100	138	91	-62	-77
東海地方	118	28	55	57	127	119	61	-99	-64
近畿地方	106	37	52	43	127	134	63	-90	-82
中国地方	81	38	58	46	126	129	35	-88	-71
四国地方	95	52	53	52	127	108	43	-75	-55
九州北部	71	50	70	67	113	104	4	-63	-34
九州南部・奄美地方	93	80	103	92	115	66	1	-35	37

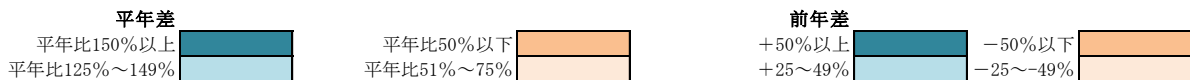


### 3. 降水量：台風第16号により西日本中心の大雨

上旬：北日本、西日本太平洋側、沖縄・奄美で多かった。一方、東日本日本海側で少なかった。  
 中旬：東・西日本でかなり多く、沖縄・奄美で多かった。  
 下旬：北日本で少なかった。一方、東・西日本日本海側で多かった。

2015年9月との比較：上旬は降水量が少なく、中旬以降は降水量の多い地域が多かった。

	降水量 平年比 (%)						今年と前年との差 (%)		
	2016年9月			2015年9月 (前年)			上旬	中旬	下旬
	上旬	中旬	下旬	上旬	中旬	下旬			
北海道地方	174	48	36	139	114	79	35	-66	-43
東北地方	124	92	101	229	138	33	-105	-46	68
関東甲信地方	80	233	79	385	83	56	-305	150	23
北陸地方	64	213	147	201	50	53	-137	163	94
東海地方	84	206	112	465	73	44	-381	133	68
近畿地方	106	266	129	315	38	51	-209	228	78
中国地方	99	322	116	241	46	40	-142	276	76
四国地方	128	334	118	195	51	90	-67	283	28
九州北部	72	384	221	126	45	82	-54	339	139
九州南部・奄美地方	175	260	49	163	18	87	12	242	-38



気象庁ホームページ・報道発表資料「9月の気候」参照  
 平年値は過去30年（1981年～2010年）の平均  
 スーパーマーケット統計事務局作成