

スーパーマーケット販売統計調査資料

2019年3月実績 速報版(パネル270)

2月実績 確報版(パネル270)

2018年度実績 速報版

(2019年4月23日公表)

調査資料概要

【パネル270社集計】

食品を中心に扱うスーパーマーケットを対象に同一企業を集計

※2016年4月実績よりパネル対象企業変更(275社→270社)

【集計項目】

商品分類別・エリア別・保有店舗別集計

集計企業数、総店舗数、総売場面積、店舗平均月商、売場1㎡あたり売上高

【速報版・確報版】

速報版:毎月21日前後に前月販売実績を速報値として公表

確報版:速報値に精度の高い集計を行い確報値として公表

【全店・既存店】

全店:前年同月全営業店舗と当月全営業店舗の比較

既存店:前年同月、当月共に営業の店舗による比較

【商品分類】

総売上高	食品合計	生鮮3部門	青果	野菜類、果実類、花
			水産	魚介類、塩干物
			畜産	食肉類、肉加工品
		惣菜	惣菜、折詰料理、揚物、弁当、おにぎり、寿司、インスタアベーカーリー、ファーストフード	
	日配	豆腐、こんにゃく、納豆、練製品、佃煮、漬物、パン、卵、乳製品、生菓子、冷凍食品、アイスクリーム		
	一般食品	調味料、瓶缶詰、乾物、米、小麦粉、乾麺、嗜好品、菓子、酒類		
	非食品	日用雑貨品、医薬・化粧品、家具インテリア、家電製品、婦人衣料、紳士衣料、文具、玩具		
その他	テナント売上高、タバコ・ギフト販売、その他取次業(DPE、クリーニング、宅配便、レンタル、チケット販売等)			

【地方分類】

北海道・東北地方	北海道、青森、岩手、秋田、宮城、山形、福島
関東地方	茨城、栃木、群馬、埼玉、千葉、東京、神奈川
中部地方	新潟、富山、石川、福井、山梨、長野、岐阜、静岡、愛知
近畿地方	三重、滋賀、奈良、和歌山、京都、大阪、兵庫
中国・四国地方	岡山、広島、鳥取、島根、山口、香川、徳島、愛媛、高知
九州・沖縄地方	福岡、佐賀、長崎、大分、熊本、宮崎、鹿児島、沖縄

※2014年4月実績よりエリア区分を8地方区分による6地方に変更

一般社団法人 全国スーパーマーケット協会

一般社団法人 日本スーパーマーケット協会

オール日本スーパーマーケット協会

スーパーマーケット販売統計調査に関するお問い合わせ

tokei@super.or.jp

2019年4月23日

一般社団法人 全国スーパーマーケット協会
 一般社団法人 日本スーパーマーケット協会
 オール日本スーパーマーケット協会

スーパーマーケット販売統計調査
 2019年3月実績 速報版 (パネル270)

	全店売上高 (万円)	構成比	前年同月比 (全店)	前年同月比 (既存店)
総売上高	88,555,531	100.0%	100.7%	99.5%
食品合計	80,196,163	90.6%	100.8%	99.5%
生鮮3部門合計	30,278,447	34.2%	99.6%	98.3%
青果	12,343,264	13.9%	96.0%	94.8%
水産	7,792,050	8.8%	101.3%	100.0%
畜産	10,143,134	11.5%	103.1%	101.7%
惣菜	9,225,442	10.4%	101.3%	99.8%
日配	17,077,906	19.3%	101.1%	99.8%
一般食品	23,614,367	26.7%	102.0%	100.9%
非食品	5,857,355	6.6%	99.8%	99.4%
その他	2,502,060	2.8%	101.3%	100.7%

地方分類別集計

エリア	全店売上高 (万円)	集計対象企業数	前年同月比 (全店)	前年同月比 (既存店)
北海道・東北地方	12,479,613	43	100.6%	99.7%
関東地方	33,217,063	73	101.6%	100.3%
中部地方	10,918,414	53	100.7%	99.6%
近畿地方	18,228,016	44	99.1%	98.0%
中国・四国地方	8,870,982	34	100.9%	99.2%
九州・沖縄地方	4,841,444	23	100.1%	99.6%

保有店舗数別集計

保有店舗数	全店売上高 (万円)	集計対象企業数	前年同月比 (全店)	前年同月比 (既存店)
1~3店舗	612,788	44	94.2%	94.8%
4~10店舗	4,095,828	76	98.4%	98.7%
11~25店舗	9,833,454	62	100.1%	99.5%
26~50店舗	15,865,022	44	100.7%	99.8%
51店舗以上	58,148,440	44	101.0%	99.6%
集計企業数 (社)	270	既存店総売上高 (万円)	85,786,426	
総店舗数 (店舗)	7,953	店舗平均月商 (万円)	11,135	
総売場面積 (㎡)	13,181,631	売場1㎡あたり売上高 (万円)	6.7	

※売上高は税抜金額

※売上高は千円以下、構成比・前年同月比は小数点第2位以下四捨五入

2019年4月23日

一般社団法人 全国スーパーマーケット協会
 一般社団法人 日本スーパーマーケット協会
 オール日本スーパーマーケット協会

スーパーマーケット販売統計調査 2019年2月実績 確報版 (パネル270)

	全店売上高 (万円)	構成比	前年同月比 (全店)	前年同月比 (既存店)
総売上高	81,767,871	100.0%	98.7%	97.7%
食品合計	74,340,145	90.9%	98.9%	97.7%
生鮮3部門合計	28,211,022	34.5%	97.5%	96.4%
青果	11,550,603	14.1%	94.7%	93.7%
水産	7,091,742	8.7%	99.8%	98.6%
畜産	9,568,678	11.7%	99.3%	98.1%
惣菜	8,453,012	10.3%	100.2%	98.9%
日配	15,880,969	19.4%	98.9%	97.7%
一般食品	21,795,142	26.7%	100.2%	99.1%
非食品	5,192,258	6.3%	97.0%	96.7%
その他	2,235,518	2.7%	101.4%	100.9%

地方分類別集計

エリア	全店売上高 (万円)	集計対象企業数	前年同月比 (全店)	前年同月比 (既存店)
北海道・東北地方	11,174,670	43	99.1%	98.1%
関東地方	30,207,365	73	99.3%	98.1%
中部地方	10,015,394	53	97.7%	96.9%
近畿地方	17,995,746	44	98.2%	97.4%
中国・四国地方	8,048,532	34	98.1%	96.8%
九州・沖縄地方	4,326,164	23	98.6%	98.0%

保有店舗数別集計

保有店舗数	全店売上高 (万円)	集計対象企業数	前年同月比 (全店)	前年同月比 (既存店)
1~3店舗	541,418	44	88.9%	93.1%
4~10店舗	3,611,344	75	96.9%	97.1%
11~25店舗	8,924,305	62	97.6%	97.4%
26~50店舗	14,679,948	45	98.2%	97.2%
51店舗以上	54,010,855	44	99.3%	97.9%
集計企業数 (社)	270	既存店総売上高 (万円)	79,085,742	
総店舗数 (店舗)	7,951	店舗平均月商 (万円)	10,284	
総売場面積 (㎡)	13,173,202	売場1㎡あたり売上高 (万円)	6.2	

※売上高は税抜金額

※売上高は千円以下、構成比・前年同月比は小数点第2位以下四捨五入

2019年4月23日

日本スーパーマーケット協会
 オール日本スーパーマーケット協会
 一般社団法人 新日本スーパーマーケット協会

スーパーマーケット販売統計調査 2018年度実績（パネル270）速報版

	全店売上高（万円）	構成比	前年度比 （全店）	前年度比 （既存店）
総売上高	1,076,200,628	100.0%	100.5%	99.4%
食品合計	961,922,320	89.4%	100.9%	99.6%
生鮮3部門合計	364,511,686	33.9%	100.5%	99.2%
青果	148,187,707	13.8%	100.6%	99.3%
水産	93,095,767	8.7%	100.3%	99.0%
畜産	123,228,211	11.5%	100.6%	99.2%
惣菜	109,029,673	10.1%	102.2%	100.5%
日配	209,225,377	19.4%	100.9%	99.8%
一般食品	279,155,584	25.9%	100.9%	99.8%
非食品	78,813,898	7.3%	97.8%	97.5%
その他	35,464,409	3.3%	98.5%	98.4%

エリア別集計

エリア	全店売上高（万円）	集計対象企業数	前年度比 （全店）	前年度比 （既存店）
北海道・東北地方	149,782,336	43	100.6%	99.1%
関東地方	397,533,702	73	101.0%	99.8%
中部地方	131,659,016	53	100.4%	99.4%
近畿地方	230,557,459	44	100.0%	99.5%
中国・四国地方	107,679,793	34	100.6%	98.7%
九州・沖縄地方	58,988,321	23	99.0%	98.7%

保有店舗数別集計

保有店舗数	全店売上高（万円）	集計対象企業数	前年度比 （全店）	前年度比 （既存店）
1～3店舗	7,725,328	44	95.2%	95.9%
4～10店舗	46,165,997	73	99.3%	98.8%
11～25店舗	123,237,337	64	99.1%	98.6%
26～50店舗	191,138,507	45	100.0%	99.1%
51店舗以上	707,933,459	44	101.0%	99.8%

※保有店舗数カテゴリーは2018年4月時点での保有店舗数による分類

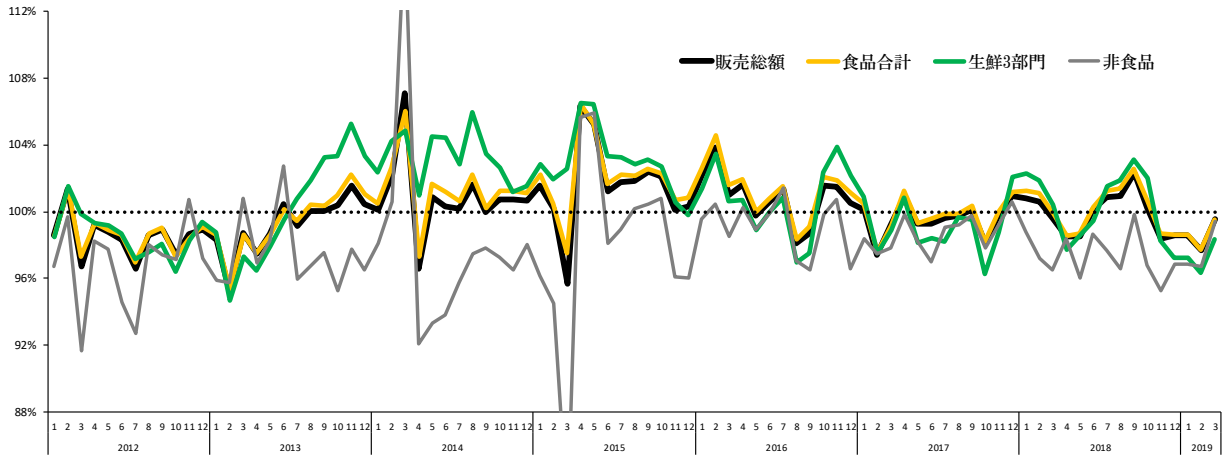
集計企業数（社）	270	既存店総売上高（万円）	1,048,277,598
----------	-----	-------------	---------------

※売上高は税抜金額

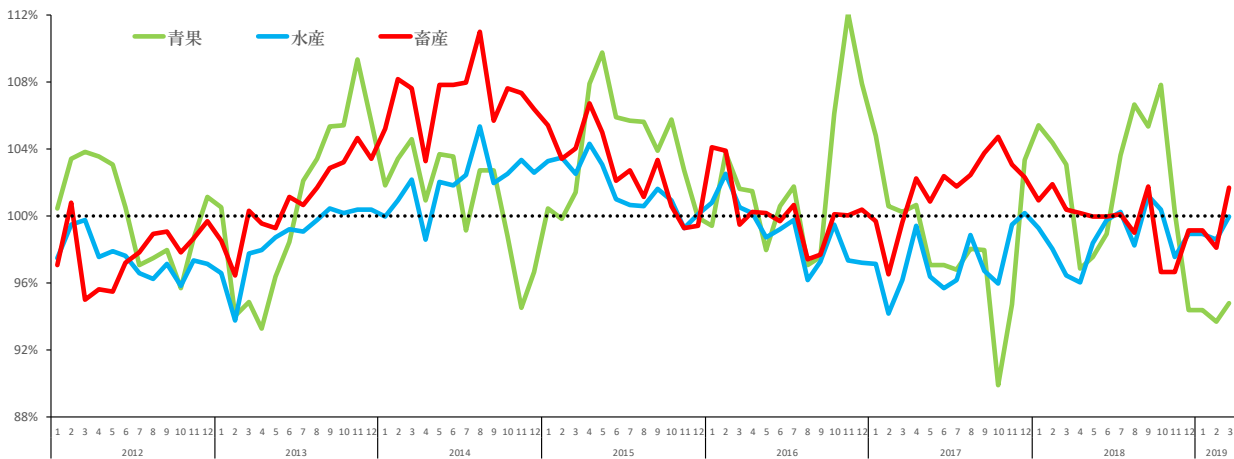
※売上高は千円以下、構成比・前年同月比は小数点第2位以下四捨五入

スーパーマーケット販売統計(パネル270) 既存店前年同月比推移 2012年4月～

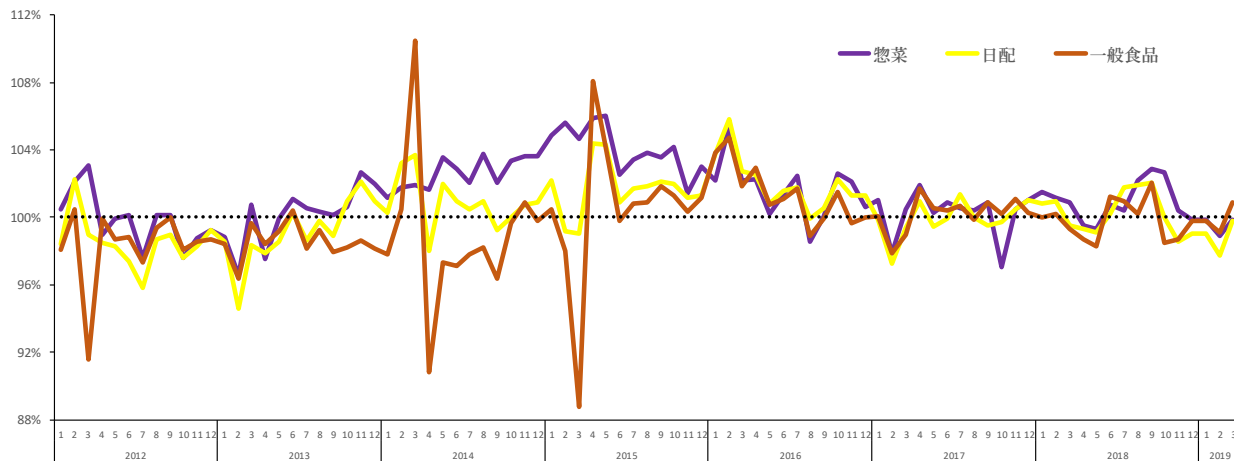
販売総額・食品合計・生鮮3部門・非食品



青果・水産・畜産



惣菜・日配・一般食品



※2019年3月実績は速報値

2019年3月エリア別気候状況

1. 3月気温の特徴：全国的に高く、東・西日本はかなり高かった

上旬：北・東・西日本でかなり高く、沖縄・奄美で高かった

中旬：北日本でかなり高く、東日本で高かった

下旬：北日本で低かった。一方、東・西日本と沖縄・奄美は高かった

2018年3月との比較：上旬は北日本を中心にやや高く、中旬は北海道を除き低く、下旬は北日本でかなり低くなった

	平年との比較 (°C)						今年と前年との差 (°C)		
	2019年3月			2018年3月 (前年)			上旬	中旬	下旬
	上旬	中旬	下旬	上旬	中旬	下旬			
北海道地方	3.4	2.2	-1.1	1.6	0.9	2.9	1.8	1.3	-4.0
東北地方	3.2	2.0	0.0	1.5	1.9	3.1	1.7	0.1	-3.1
関東甲信地方	2.3	1.4	1.2	2.8	2.6	3.0	-0.5	-1.2	-1.8
北陸地方	3.1	0.7	1.1	1.6	1.8	2.4	1.5	-1.1	-1.3
東海地方	2.4	0.6	1.3	2.5	2.1	2.4	-0.1	-1.5	-1.1
近畿地方	2.3	0.3	1.3	2.4	2.0	2.0	-0.1	-1.7	-0.7
中国地方	2.1	0.3	1.4	1.7	1.8	1.6	0.4	-1.5	-0.2
四国地方	1.8	0.2	1.4	2.0	1.7	1.7	-0.2	-1.5	-0.3
九州北部	2.0	0.4	1.5	1.6	1.8	1.3	0.4	-1.4	0.2
九州南部・奄美地方	2.0	0.2	0.8	2.1	1.8	0.9	-0.1	-1.6	-0.1

平年差

+2°C以上

+1°C以上

-2°C以上

-1°C以上

前年差

+2°C以上

+1°C以上

-2°C以上

-1°C以上

2. 3月日照時間の特徴：ほぼ全国的に多かった

上旬：北日本と東日本日本海側でかなり多かった。一方、東・西日本太平洋側と沖縄・奄美で少なかった

中旬：西日本と沖縄・奄美でかなり多く、東日本で多かった

下旬：北日本日本海側でかなり少なく、東日本日本海側で少なかった

2018年3月との比較：上旬は北日本でやや多く、下旬は全国的にかなり少なくなった

	日照時間 平年比 (%)						今年と前年との差 (%)		
	2019年3月			2018年3月 (前年)			上旬	中旬	下旬
	上旬	中旬	下旬	上旬	中旬	下旬			
北海道地方	131	93	85	44	96	148	87	-3	-63
東北地方	146	116	83	84	121	138	62	-5	-55
関東甲信地方	86	133	105	91	114	155	-5	19	-50
北陸地方	143	110	86	108	140	167	35	-30	-81
東海地方	88	120	104	81	118	159	7	2	-55
近畿地方	98	106	98	101	130	181	-3	-24	-83
中国地方	114	111	96	117	125	179	-3	-14	-83
四国地方	91	134	106	103	111	168	-12	23	-62
九州北部	86	133	105	89	115	181	-3	18	-76
九州南部・奄美地方	76	183	117	81	124	189	-5	59	-72

平年差

平年比150%以上

平年比125%~149%

平年比50%以下

平年比51%~75%

前年差

+50%以上

+25~49%

-50%以下

-25~-49%

3. 3月降水量の特徴：北日本と東日本太平洋側で少なく、沖縄・奄美は多かった

上旬：東日本太平洋側と西日本、沖縄・奄美でかなり多かった。一方、北日本はかなり少なく、東日本日本海側で少なかった

中旬：北日本太平洋側と東日本日本海側で多かった。一方、沖縄・奄美はかなり少なく、西日本太平洋側は少なかった

下旬：北日本日本海側で多かった。一方、東日本太平洋側と西日本日本海側ではかなり少なく、西日本太平洋側と沖縄・奄美で少なかった

2018年3月との比較：上旬は全国的にかなり少なく、中旬以降は北日本で多く、西日本で少なくなった

	降水量 平年比 (%)						今年と前年との差 (%)		
	2019年3月			2018年3月 (前年)			上旬	中旬	下旬
	上旬	中旬	下旬	上旬	中旬	下旬			
北海道地方	15	79	113	462	95	6	-447	-16	107
東北地方	60	168	97	414	16	94	-354	152	3
関東甲信地方	198	117	23	449	47	84	-251	70	-61
北陸地方	66	122	93	174	108	0	-108	14	93
東海地方	167	41	22	417	65	66	-250	-24	-44
近畿地方	149	67	36	246	109	90	-97	-42	-54
中国地方	170	100	54	221	0	121	-51	100	-67
四国地方	212	86	42	222	169	95	-10	-83	-53
九州北部	257	48	32	216	0	62	41	48	-30
九州南部・奄美地方	253	32	59	184	78	17	69	-46	42

平年差

平年比150%以上

平年比125%~149%

平年比50%以下

平年比51%~75%

前年差

+50%以上

+25~49%

-50%以下

-25~-49%

気象庁ホームページ・報道発表資料「3月の気候」参照

平年値は過去30年 (1981年~2010年) の平均

スーパーマーケット統計事務局作成