

スーパーマーケット販売統計調査資料

2019年6月実績 速報版(パネル270)

5月実績 確報版(パネル270)

(2019年7月23日公表)

調査資料概要

【パネル270社集計】

食品を中心に扱うスーパーマーケットを対象に同一企業を集計

※2016年4月実績よりパネル対象企業変更(275社→270社)

【集計項目】

商品分類別・エリア別・保有店舗別集計

集計企業数、総店舗数、総売場面積、店舗平均月商、売場1m²あたり売上高

【速報版・確報版】

速報版:毎月21日前後に前月販売実績を速報値として公表

確報版:速報値に精度の高い集計を行い確報値として公表

【全店・既存店】

全店:前年同月全営業店舗と当月全営業店舗の比較

既存店:前年同月、当月共に営業の店舗による比較

【商品分類】

総売上高	食品合計	生鮮3部門	青果	野菜類、果実類、花
			水産	魚介類、塩干物
			畜産	食肉類、肉加工品
		惣菜	惣菜、折詰料理、揚物、弁当、おにぎり、寿司、インスタアベーカーリー、ファーストフード	
	日配	豆腐、こんにゃく、納豆、練製品、佃煮、漬物、パン、卵、乳製品、生菓子、冷凍食品、アイスクリーム		
	一般食品	調味料、瓶缶詰、乾物、米、小麦粉、乾麺、嗜好品、菓子、酒類		
	非食品	日用雑貨品、医薬・化粧品、家具インテリア、家電製品、婦人衣料、紳士衣料、文具、玩具		
その他	テナント売上高、タバコ・ギフト販売、その他取次業(DPE、クリーニング、宅配便、レンタル、チケット販売等)			

【地方分類】

北海道・東北地方	北海道、青森、岩手、秋田、宮城、山形、福島
関東地方	茨城、栃木、群馬、埼玉、千葉、東京、神奈川
中部地方	新潟、富山、石川、福井、山梨、長野、岐阜、静岡、愛知
近畿地方	三重、滋賀、奈良、和歌山、京都、大阪、兵庫
中国・四国地方	岡山、広島、鳥取、島根、山口、香川、徳島、愛媛、高知
九州・沖縄地方	福岡、佐賀、長崎、大分、熊本、宮崎、鹿児島、沖縄

※2014年4月実績よりエリア区分を8地方区分による6地方に変更

一般社団法人 全国スーパーマーケット協会

一般社団法人 日本スーパーマーケット協会

オール日本スーパーマーケット協会

スーパーマーケット販売統計調査に関するお問い合わせ

tokei@super.or.jp

2019年7月23日

一般社団法人 全国スーパーマーケット協会
 一般社団法人 日本スーパーマーケット協会
 オール日本スーパーマーケット協会

スーパーマーケット販売統計調査
 2019年6月実績 速報版 (パネル270)

	全店売上高 (万円)	構成比	前年同月比 (全店)	前年同月比 (既存店)
総売上高	88,563,230	100.0%	100.9%	99.9%
食品合計	79,968,069	90.3%	101.2%	100.0%
生鮮3部門合計	29,818,712	33.7%	101.6%	100.3%
青果	12,182,745	13.8%	101.5%	100.4%
水産	7,488,455	8.5%	102.1%	100.7%
畜産	10,147,512	11.5%	101.4%	100.0%
惣菜	9,028,295	10.2%	102.4%	100.9%
日配	17,582,992	19.9%	101.5%	100.2%
一般食品	23,538,070	26.6%	100.0%	99.1%
非食品	6,332,504	7.2%	98.8%	98.4%
その他	2,262,706	2.6%	100.1%	100.0%

地方分類別集計

エリア	全店売上高 (万円)	集計対象企業数	前年同月比 (全店)	前年同月比 (既存店)
北海道・東北地方	12,107,714	43	100.7%	99.7%
関東地方	32,885,619	73	101.2%	100.3%
中部地方	10,899,460	53	102.0%	100.2%
近畿地方	19,087,030	44	99.9%	98.7%
中国・四国地方	8,824,093	34	102.3%	101.1%
九州・沖縄地方	4,759,313	23	99.4%	99.9%

保有店舗数別集計

保有店舗数	全店売上高 (万円)	集計対象企業数	前年同月比 (全店)	前年同月比 (既存店)
1~3店舗	623,732	45	96.4%	96.3%
4~10店舗	4,098,000	78	97.7%	98.5%
11~25店舗	9,210,249	57	100.9%	100.4%
26~50店舗	16,195,153	46	100.9%	99.9%
51店舗以上	58,436,096	44	101.2%	99.9%
集計企業数 (社)	270	既存店総売上高 (万円)	86,047,179	
総店舗数 (店舗)	7,979	店舗平均月商 (万円)	11,100	
総売場面積 (㎡)	13,281,545	売場1㎡あたり売上高 (万円)	6.7	

※売上高は税抜金額

※売上高は千円以下、構成比・前年同月比は小数点第2位以下四捨五入

2019年7月23日

一般社団法人 全国スーパーマーケット協会
 一般社団法人 日本スーパーマーケット協会
 オール日本スーパーマーケット協会

スーパーマーケット販売統計調査
 2019年5月実績 確報版 (パネル270)

	全店売上高 (万円)	構成比	前年同月比 (全店)	前年同月比 (既存店)
総売上高	89,734,324	100.0%	100.6%	99.7%
食品合計	81,349,117	90.7%	100.8%	99.8%
生鮮3部門合計	30,635,052	34.1%	100.7%	99.4%
青果	12,444,960	13.9%	101.1%	99.9%
水産	7,783,127	8.7%	101.2%	99.9%
畜産	10,406,966	11.6%	99.7%	98.5%
惣菜	9,348,767	10.4%	102.9%	101.4%
日配	17,802,801	19.8%	101.0%	99.8%
一般食品	23,562,496	26.3%	100.1%	99.6%
非食品	5,971,129	6.7%	99.2%	98.9%
その他	2,414,130	2.7%	100.5%	100.8%

地方分類別集計

エリア	全店売上高 (万円)	集計対象企業数	前年同月比 (全店)	前年同月比 (既存店)
北海道・東北地方	12,419,295	43	100.0%	99.3%
関東地方	33,397,021	73	101.2%	100.1%
中部地方	11,103,186	53	101.1%	99.8%
近畿地方	19,050,809	44	99.9%	99.0%
中国・四国地方	8,952,970	34	101.2%	100.2%
九州・沖縄地方	4,811,043	23	98.6%	100.0%

保有店舗数別集計

保有店舗数	全店売上高 (万円)	集計対象企業数	前年同月比 (全店)	前年同月比 (既存店)
1~3店舗	638,536	45	96.0%	96.0%
4~10店舗	4,180,554	77	97.9%	98.5%
11~25店舗	9,438,418	58	99.7%	99.3%
26~50店舗	16,351,730	46	100.6%	99.6%
51店舗以上	59,125,085	44	100.9%	99.9%

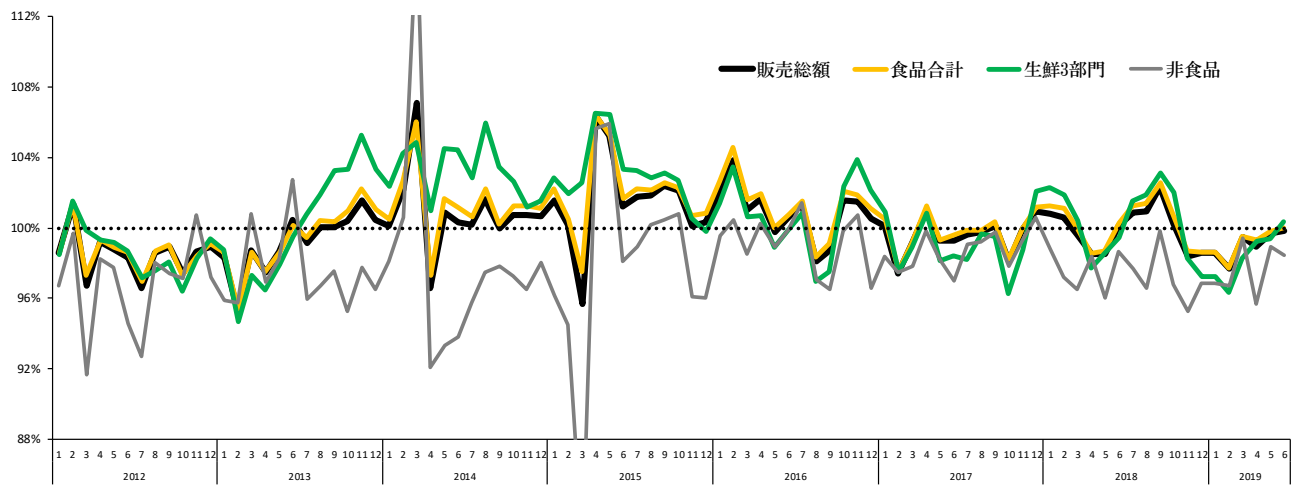
集計企業数 (社)	270	既存店総売上高 (万円)	87,110,361
総店舗数 (店舗)	7,977	店舗平均月商 (万円)	11,249
総売場面積 (㎡)	13,212,877	売場1㎡あたり売上高 (万円)	6.8

※売上高は税抜金額

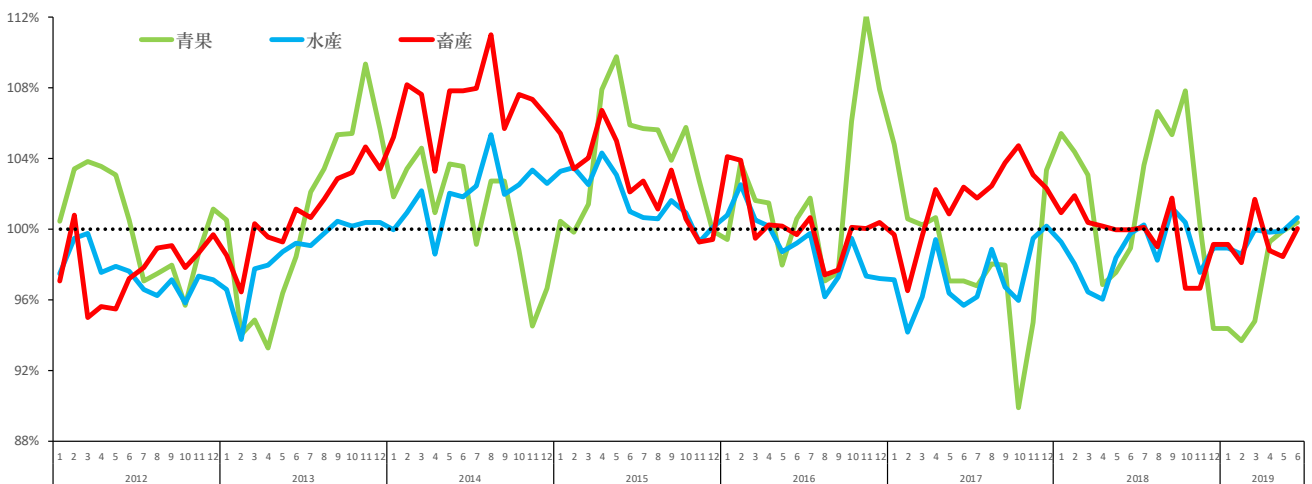
※売上高は千円以下、構成比・前年同月比は小数点第2位以下四捨五入

スーパーマーケット販売統計(パネル270) 既存店前年同月比推移 2012年1月～

販売総額・食品合計・生鮮3部門・非食品



青果・水産・畜産



惣菜・日配・一般食品



※2019年6月実績は速報値

2019年6月エリア別気候状況

6月気温の特徴：北日本の気温は高かった

上旬：北・西日本と沖縄・奄美でかなり高く、東日本で高かった。

中旬：東・西日本と沖縄・奄美で低かった。北日本では平年並だった。

下旬：東日本で高かった。一方、沖縄・奄美では低かった。

2018年6月との比較：上旬は前年並み、中旬は北海道で高く、下旬は東日本で前年より低くなった。

	平年との比較 (°C)						今年と前年との差 (°C)		
	2019年6月			2018年6月 (前年)			上旬	中旬	下旬
	上旬	中旬	下旬	上旬	中旬	下旬			
北海道地方	2.0	0.5	0.4	2.2	-2.2	0.7	-0.2	2.7	-0.3
東北地方	1.3	-0.5	0.5	2.1	-1.9	2.8	-0.8	1.4	-2.3
関東甲信地方	0.6	-0.4	0.7	1.7	-1.1	2.5	-1.1	0.7	-1.8
北陸地方	1.2	-0.5	0.8	1.2	-1.2	2.7	0.0	0.7	-1.9
東海地方	0.7	-0.4	1.1	0.9	-0.3	1.6	-0.2	-0.1	-0.5
近畿地方	1.0	-0.5	1.0	0.5	-1.0	1.6	0.5	0.5	-0.6
中国地方	1.1	-0.9	0.4	0.5	-1.2	1.5	0.6	0.3	-1.1
四国地方	1.0	-0.4	0.6	0.3	-0.4	1.0	0.7	0.0	-0.4
九州北部	1.1	-0.8	0.4	1.0	-0.4	1.1	0.1	-0.4	-0.7
九州南部・奄美地方	0.7	-0.9	-0.3	1.2	0.3	0.3	-0.5	-1.2	-0.6

平年差

+2°C以上

+1°C以上

-2°C以上

-1°C以上

前年差

+2°C以上

+1°C以上

-2°C以上

-1°C以上

6月日照時間の特徴：東・西日本の日照時間は多かった

上旬：北日本日本海側で多かった。一方、東日本太平洋側では少なかった。

中旬：東・西日本太平洋側でかなり多く、東・西日本日本海側で多かった。

下旬：沖縄・奄美でかなり少なかった。一方、東日本日本海側と西日本では多かった。

2018年6月との比較：上旬はやや少なく、中旬は多く、下旬は東日本を中心に前年より少なくなった。

	日照時間 平年比 (%)						今年と前年との差 (%)		
	2019年6月			2018年6月 (前年)			上旬	中旬	下旬
	上旬	中旬	下旬	上旬	中旬	下旬			
北海道地方	115	101	90	127	62	65	-12	39	25
東北地方	115	113	86	122	67	149	-7	46	-63
関東甲信地方	77	153	98	143	75	204	-66	78	-106
北陸地方	102	126	114	115	79	179	-13	47	-65
東海地方	84	158	117	126	94	160	-42	64	-43
近畿地方	88	137	130	105	84	156	-17	53	-26
中国地方	105	118	114	101	92	126	4	26	-12
四国地方	98	150	117	92	94	136	6	56	-19
九州北部	77	153	98	95	112	151	-18	41	-53
九州南部・奄美地方	80	138	74	89	92	119	-9	46	-45

平年差

平年比150%以上

平年比125%~149%

平年比50%以下

平年比51%~75%

前年差

+50%以上

+25~49%

-50%以下

-25~-49%

6月降水量の特徴：北日本太平洋側と東日本で多く、西日本の降水量は少なかった

上旬：東日本太平洋側でかなり多く、東・西日本日本海側と沖縄・奄美が多かった。一方、北日本日本海側で少なかった。

中旬：北日本太平洋側と沖縄・奄美が多かった。

下旬：北日本、東日本日本海側、沖縄・奄美が多かった。一方、西日本日本海側では少なかった。

2018年6月との比較：上旬は東日本で多く、中旬は中国地方で多く、下旬は東日本を中心に前年より多くなった。

	降水量 平年比 (%)						今年と前年との差 (%)		
	2019年6月			2018年6月 (前年)			上旬	中旬	下旬
	上旬	中旬	下旬	上旬	中旬	下旬			
北海道地方	42	128	102	88	282	299	-46	-154	-197
東北地方	93	131	177	36	98	93	57	33	84
関東甲信地方	265	101	103	98	131	41	167	-30	62
北陸地方	189	123	140	29	97	0	160	26	140
東海地方	195	85	109	150	151	64	45	-66	45
近畿地方	110	66	85	152	126	77	-42	-60	8
中国地方	155	112	65	117	0	69	38	112	-4
四国地方	50	113	109	107	162	71	-57	-49	38
九州北部	114	50	62	90	0	88	24	50	-26
九州南部・奄美地方	101	64	150	75	138	117	26	-74	33

平年差

平年比150%以上

平年比125%~149%

平年比50%以下

平年比51%~75%

前年差

+50%以上

+25~49%

-50%以下

-25~-49%

気象庁ホームページ・報道発表資料「6月の気候」参照

平年値は過去30年(1981年~2010年)の平均

スーパーマーケット統計事務局作成