

スーパーマーケット販売統計調査資料

2021年8月実績 速報版(パネル270)

7月実績 確報版(パネル270)

(2021年9月21日公表)

調査資料概要

【パネル270 社集計】

食品を中心に扱うスーパーマーケットを対象に同一企業を集計

【集計項目】

商品分類別・エリア別・保有店舗別集計

集計企業数、総店舗数、総売場面積、店舗平均月商、売場1㎡あたり売上高

【速報版・確報版】

速報版:前月販売実績を速報値として公表 確報版:速報値に精度の高い集計を加え確報値として公表

【全店・既存店】

全店:前年同月全営業店舗と当月全営業店舗の比較 既存店:前年同月、当月共に営業の店舗による比較

【商品分類】

総売上高	食品合計	生鮮三部門	青果	野菜類、果実類、花
			水産	魚介類、塩干物
			畜産	食肉類、肉加工品
		惣菜		惣菜、折詰料理、揚物、弁当、おにぎり、寿司、インスタアベーカー、ファーストフード
		日配		豆腐、こんにゃく、納豆、練製品、佃煮、漬物、パン、卵、乳製品、生菓子、冷凍食品、アイスクリーム
		一般食品		調味料、瓶詰詰、乾物、米、小麦粉、乾麺、嗜好品、菓子、酒類
		非食品		日用雑貨品、医薬・化粧品、家具インテリア、家電製品、婦人衣料、紳士衣料、文具、玩具
その他		テナント売上高、タバコ・ギフト販売、その他取次業(DPE、クリーニング、宅配便、レンタル、チケット販売等)		

【地方分類】

北海道・東北地方	北海道、青森、岩手、秋田、宮城、山形、福島
関東地方	茨城、栃木、群馬、埼玉、千葉、東京、神奈川
中部地方	新潟、富山、石川、福井、山梨、長野、岐阜、静岡、愛知
近畿地方	三重、滋賀、奈良、和歌山、京都、大阪、兵庫
中国・四国地方	岡山、広島、鳥取、島根、山口、香川、徳島、愛媛、高知
九州地方・沖縄地方	福岡、佐賀、長崎、大分、熊本、宮崎、鹿児島、沖縄
北日本日本海側	北海道の日本海側とオホーツク海側(宗谷南部)、東北日本海側
太平洋側	北海道の太平洋側とオホーツク海側(網走・北見・紋別地方)、東北太平洋側
東日本日本海側	北陸地方
太平洋側	関東甲信、東海地方
西日本日本海側	近畿日本海側、山陰、九州北部地方
太平洋側	近畿太平洋側、山陽、四国、九州南部
沖縄・奄美	鹿児島県奄美地方、沖縄地方

一般社団法人 全国スーパーマーケット協会

一般社団法人 日本スーパーマーケット協会

オール日本スーパーマーケット協会

スーパーマーケット販売統計調査に関するお問い合わせ

tokei@super.or.jp

2021年9月21日

一般社団法人 全国スーパーマーケット協会
 一般社団法人 日本スーパーマーケット協会
 オール日本スーパーマーケット協会

スーパーマーケット販売統計調査 2021年8月実績 速報版 (パネル270)

	全店売上高 (万円)	構成比	前年同月比 (全店)	前年同月比 (既存店)	2019年同月比 (全店)	2019年同月比 (既存店)
総売上高	105,324,097	100.0%	98.5%	97.6%	104.4%	103.7%
食品合計	96,970,221	92.1%	99.0%	98.0%	106.0%	105.0%
生鮮3部門合計	36,742,288	34.9%	96.7%	95.7%	108.2%	107.0%
青果	14,912,081	14.2%	92.3%	91.5%	107.6%	106.7%
水産	9,349,293	8.9%	99.1%	97.9%	107.3%	105.8%
畜産	12,480,915	11.9%	100.6%	99.3%	109.7%	108.5%
惣菜	11,206,468	10.6%	103.7%	102.3%	104.3%	102.7%
日配	20,975,275	19.9%	99.7%	98.7%	106.8%	105.8%
一般食品	28,046,190	26.6%	99.8%	98.9%	103.6%	103.1%
非食品	5,893,347	5.6%	92.2%	92.4%	93.9%	96.3%
その他	2,460,592	2.3%	94.4%	94.6%	84.1%	83.8%

地方分類別集計

エリア	全店売上高 (万円)	集計対象企業数	前年同月比 (全店)	前年同月比 (既存店)
北海道・東北地方	14,338,007	43	100.3%	99.6%
関東地方	38,943,909	73	98.8%	98.3%
中部地方	12,707,042	53	97.9%	97.1%
近畿地方	23,536,636	44	98.0%	96.9%
中国・四国地方	10,451,813	34	99.2%	97.1%
九州・沖縄地方	5,346,690	23	92.9%	93.1%

保有店舗数別集計

保有店舗数	全店売上高 (万円)	集計対象企業数	前年同月比 (全店)	前年同月比 (既存店)
1~3店舗	681,164	46	95.1%	95.1%
4~10店舗	4,689,632	81	95.2%	94.6%
11~25店舗	10,484,450	54	99.0%	98.0%
26~50店舗	17,762,981	44	97.6%	96.7%
51店舗以上	71,705,870	45	99.0%	98.0%
集計企業数 (社)	270	既存店総売上高 (万円)	103,718,612	
総店舗数 (店舗)	8,264	店舗平均月商 (万円)	12,745	
総売場面積 (㎡)	13,735,985	売場 1㎡あたり売上高 (万円)	7.7	

※売上高は税抜金額

※売上高は千円以下、構成比・前年同月比は小数点第2位以下四捨五入

※前々年比集計 (既存店) : 前々年比と当月で保有店舗数に変化のない企業を対象

2021年9月21日

一般社団法人 全国スーパーマーケット協会
 一般社団法人 日本スーパーマーケット協会
 オール日本スーパーマーケット協会

スーパーマーケット販売統計調査 2021年7月実績 確報版 (パネル270)

	全店売上高 (万円)	構成比	前年同月比 (全店)	前年同月比 (既存店)
総売上高	98,258,115	100.0%	100.5%	99.5%
食品合計	89,393,657	91.0%	101.0%	99.9%
生鮮3部門合計	33,234,270	33.8%	97.2%	96.1%
青果	13,254,927	13.5%	96.5%	95.5%
水産	8,846,211	9.0%	98.0%	96.8%
畜産	11,133,132	11.3%	97.4%	96.3%
惣菜	10,473,312	10.7%	107.6%	106.2%
日配	19,758,837	20.1%	102.8%	101.7%
一般食品	25,927,238	26.4%	102.1%	101.2%
非食品	6,512,876	6.6%	95.7%	95.2%
その他	2,351,624	2.4%	97.1%	97.3%

地方分類別集計

エリア	全店売上高 (万円)	集計対象企業数	前年同月比 (全店)	前年同月比 (既存店)
北海道・東北地方	13,293,268	43	101.8%	101.4%
関東地方	36,209,869	73	100.7%	99.8%
中部地方	11,843,609	53	101.5%	99.9%
近畿地方	21,974,502	44	98.9%	98.0%
中国・四国地方	9,914,409	34	102.5%	101.0%
九州・沖縄地方	5,022,457	23	97.9%	97.3%

保有店舗数別集計

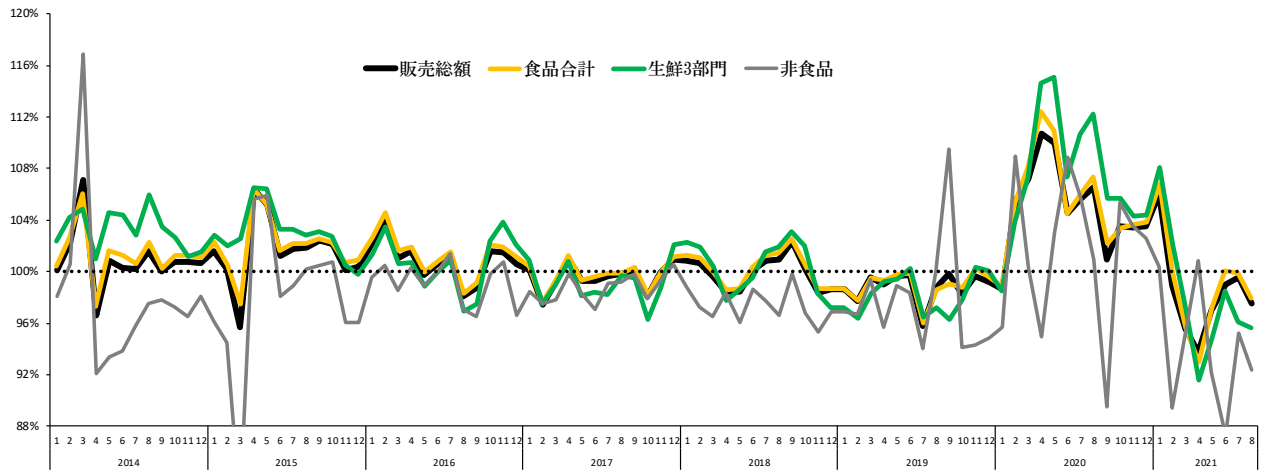
保有店舗数	全店売上高 (万円)	集計対象企業数	前年同月比 (全店)	前年同月比 (既存店)
1~3店舗	625,260	46	96.5%	96.3%
4~10店舗	4,369,176	81	94.6%	95.0%
11~25店舗	9,763,292	54	100.5%	99.9%
26~50店舗	16,775,557	44	100.2%	99.2%
51店舗以上	66,724,830	45	101.0%	99.8%
集計企業数 (社)	270	既存店総売上高 (万円)	96,370,074	
総店舗数 (店舗)	8,266	店舗平均月商 (万円)	11,887	
総売場面積 (㎡)	13,712,660	売場1㎡あたり売上高 (万円)	7.2	

※売上高は税抜金額

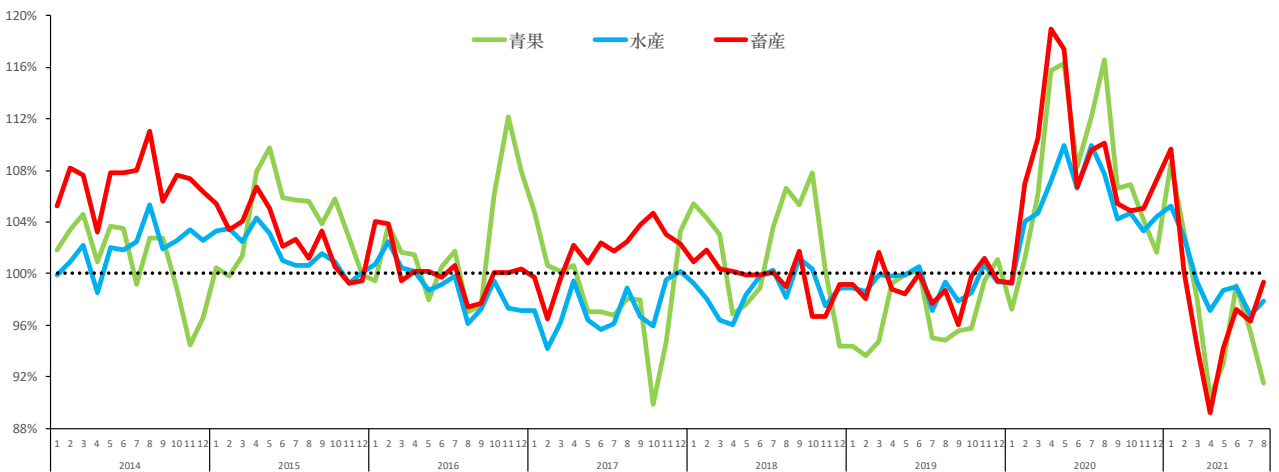
※売上高は千円以下、構成比・前年同月比は小数点第2位以下四捨五入

スーパーマーケット販売統計(パネル270) 既存店前年同月比推移 2014年1月～

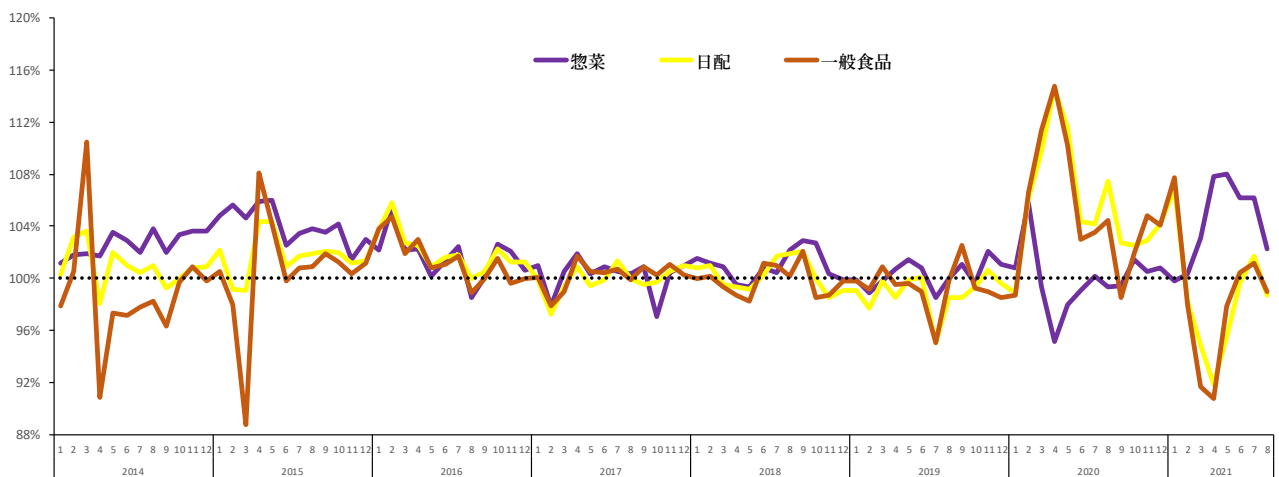
総売上高・食品合計・生鮮3部門・非食品



青果・水産・畜産



惣菜・日配・一般食品



※2021年8月実績は速報版

2021年8月エリア別気候状況

気温の特徴：西日本と沖縄・奄美で低かった。北・東日本では平年並だった

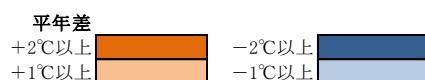
上旬：北日本でかなり高く、東日本で高かった。一方、沖縄・奄美で低かった。

中旬：北・東・西日本でかなり低く、沖縄・奄美で低かった。

下旬：北・東・西日本で高かった。

2020年8月との比較：上旬は北日本と東日本大洋側で高く、中旬は全国的にかなり低かった。下旬は全国的に低かった。

	平年との比較 (°C)						今年と前年との差 (°C)		
	2021年8月			2020年8月 (前年)			上旬	中旬	下旬
	上旬	中旬	下旬	上旬	中旬	下旬			
北日本 日本海側	2.6	-2.7	1.1	0.4	1.3	1.2	2.2	-4.0	-0.1
太平洋側	2.2	-3.0	1.3	0.8	2.7	1.1	1.4	-5.7	0.2
東日本 日本海側	1.4	-2.7	0.7	0.1	1.6	2.5	1.3	-4.3	-1.8
太平洋側	1.1	-2.3	1.5	0.6	2.8	2.2	0.5	-5.1	-0.7
西日本 日本海側	0.4	-3.2	0.8	0.5	1.7	2.1	-0.1	-4.9	-1.3
太平洋側	0.3	-3.1	0.5	0.4	2.0	1.8	-0.1	-5.1	-1.3
沖縄・奄美	-0.5	-0.5	0.2	0.3	0.7	0.1	-0.8	-1.2	0.1



日照時間の特徴：西日本でかなり少なく、東日本で少なかった

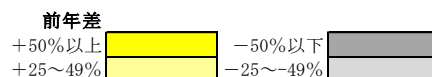
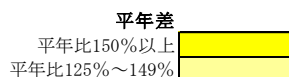
上旬：沖縄・奄美でかなり少なかった。北・東・西日本では平年並だった。

中旬：東・西日本でかなり少なかった。一方、北日本日本海側で多かった。

下旬：沖縄・奄美でかなり多かった。北・東・西日本では平年並だった。

2020年8月との比較：中旬は北日本日本海側を除いて全国的にかなり少なかった。下旬は沖縄・奄美を除いて少なかった。

	日照時間 平年比 (%)						今年と前年との差 (%)		
	2021年8月			2020年8月 (前年)			上旬	中旬	下旬
	上旬	中旬	下旬	上旬	中旬	下旬			
北日本 日本海側	100	114	96	78	100	133	22	14	-37
太平洋側	106	91	102	81	161	124	25	-70	-22
東日本 日本海側	115	41	84	85	117	155	30	-76	-71
太平洋側	112	41	108	117	162	138	-5	-121	-30
西日本 日本海側	106	23	83	89	152	138	17	-129	-55
太平洋側	103	10	110	106	161	132	-3	-151	-22
沖縄・奄美	59	96	129	102	126	63	-43	-30	66



降水量の特徴：東日本太平洋側と西日本でかなり多く、北日本太平洋側と東日本日本海側で多かった

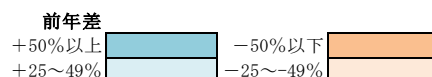
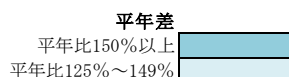
上旬：北・東日本太平洋側と西日本日本海側でかなり多く、東日本日本海側と西日本太平洋側で多かった。

中旬：東・西日本でかなり多く、北日本太平洋側で多かった。一方、北日本日本海側で少なかった。

下旬：北日本日本海側と東日本、西日本太平洋側で少なかった。

2020年8月との比較：上旬から中旬にかけて北日本日本海側と沖縄・奄美を除いて前年に比べかなり多かった。

	降水量 平年比 (%)						今年と前年との差 (%)		
	2021年8月			2020年8月 (前年)			上旬	中旬	下旬
	上旬	中旬	下旬	上旬	中旬	下旬			
北日本 日本海側	110	56	73	184	69	90	-74	-13	-17
太平洋側	229	150	82	88	47	88	141	103	-6
東日本 日本海側	153	259	59	156	59	14	-3	200	45
太平洋側	228	483	31	12	14	55	216	469	-24
西日本 日本海側	325	768	72	68	27	40	257	741	32
太平洋側	140	766	28	10	8	72	130	758	-44
沖縄・奄美	121	51	53	143	32	349	-22	19	-296



気象庁報道資料「8月の気候」を参考に事務局作成
平年値は過去30年（1991年～2020年）の平均