

スーパーマーケット販売統計調査 (7月実績速報版・6月実績確報版)

速報版: 当月発表日までに調査に参加可能な企業を対象に集計

確報版: すべての調査参加企業を対象に集計

【集計項目】

※平成23年5月より改定

- 商品分類を追加(一般食品・その他→一般食品、日配)(非食品→非食品、その他)
- 既存店前年同月比を追加
- エリア分類を変更(東海・北陸→東海、北信越)(関東→首都圏): 山梨県(東海・北陸→首都圏)
- 保有店舗別集計を追加

■ 商品分類別売上高

全店売上高(万円)・構成比(%)・全店・既存店前年同月比(%)

■ エリア別集計

全店売上高(万円)・全店・既存店前年同月比(%)

■ 保有店舗別集計

全店売上高(万円)・全店・既存店前年同月比(%)

■ 集計企業数、総店舗数、総売場面積、店舗平均月商、売場1㎡あたり売上高

スーパーマーケット販売統計調査における商品分類

総売上高	食品合計	生鮮3部門	青果	野菜類、果実類、花
			水産	魚介類、塩干物
			畜産	食肉類、肉加工品
		惣菜	惣菜、折詰料理、揚物、弁当、おにぎり、寿司、インスタベーカーリー、ファーストフード	
		日配	豆腐、こんにゃく、納豆、練製品、佃煮、漬物、パン、卵、乳製品、生菓子、冷凍食品、アイスクリーム	
		一般食品	調味料、瓶缶詰、乾物、米、小麦粉、乾麺、嗜好品、菓子、酒類	
	非食品	日用雑貨品、医薬・化粧品、家具インテリア、家電製品、婦人衣料、紳士衣料、文具、玩具		
その他	テナント売上高、タバコ・ギフト販売、その他取次業(DPE、クリーニング、宅配便、レンタル、チケット販売等)			

スーパーマーケット販売統計調査におけるエリア分類

北海道・東北エリア	北海道、青森、岩手、秋田、宮城、山形、福島
首都圏エリア	茨木、栃木、群馬、埼玉、千葉、東京、神奈川、山梨
東海エリア	岐阜、静岡、愛知、三重
北信越エリア	福井、石川、富山、長野、新潟
関西エリア	滋賀、京都、大阪、兵庫、奈良、和歌山
中国・四国エリア	鳥取、島根、岡山、広島、山口、徳島、香川、愛媛、高知
九州・沖縄エリア	福岡、佐賀、長崎、熊本、大分、宮崎、鹿児島、沖縄

平成23年8月23日

日本スーパーマーケット協会
オール日本スーパーマーケット協会
社団法人新日本スーパーマーケット協会

スーパーマーケット販売統計調査に関するお問い合わせ

tokei@super.or.jp

平成23年8月23日

日本スーパーマーケット協会
 オール日本スーパーマーケット協会
 社団法人新日本スーパーマーケット協会

スーパーマーケット販売統計調査（7月実績速報版）

	全店売上高（万円）	構成比	前年同月比 （全店）	前年同月比 （既存店）
総売上高	87,322,391	100.0%	103.5%	101.7%
食品合計	73,245,247	83.9%	103.8%	101.4%
生鮮3部門合計	26,316,287	30.1%	102.4%	100.3%
青果	10,637,582	12.2%	103.1%	101.1%
水産	7,576,634	8.7%	100.8%	98.7%
畜産	8,102,070	9.3%	103.2%	100.6%
惣菜	7,638,607	8.7%	105.8%	103.1%
日配	16,006,684	18.3%	104.6%	102.0%
一般食品	23,283,670	26.7%	104.2%	101.7%
非食品	9,308,941	10.7%	101.8%	101.9%
その他	4,768,202	5.5%	100.9%	101.3%

エリア別集計

エリア	全店売上高（万円）	集計対象企業数	前年同月比 （全店）	前年同月比 （既存店）
北海道・東北エリア	13,520,073	44	103.9%	104.8%
首都圏エリア	28,938,778	74	102.9%	101.1%
北信越エリア	5,172,065	27	102.7%	101.2%
東海エリア	4,870,102	34	103.6%	100.8%
関西エリア	19,896,120	34	104.4%	100.3%
中国・四国エリア	9,159,344	40	102.6%	101.6%
九州・沖縄エリア	5,765,910	27	104.5%	102.1%

保有店舗数別集計

保有店舗数	全店売上高（万円）	集計対象企業数	前年同月比 （全店）	前年同月比 （既存店）
1～3店舗	739,313	45	103.7%	99.8%
4～10店舗	5,410,588	83	102.5%	102.3%
11～25店舗	12,655,964	72	102.6%	101.3%
26～50店舗	16,140,954	44	103.0%	101.3%
51店舗以上	52,375,572	36	104.0%	101.8%

集計企業数（社）	280		
総店舗数（店舗）	7,595	店舗平均月商（万円）	11,497
総売場面積（㎡）	12,692,526	売場1㎡あたり売上高（万円）	6.9

※売上高は千円以下、構成比・前年同月比は小数点第2位以下四捨五入
 ※前年同月比(全店)：前年同月営業の全店舗と当月営業の全店舗における比較による
 ※前年同月比(既存店)：前年同月と当月共に営業の店舗における比較による

平成23年8月23日

日本スーパーマーケット協会
 オール日本スーパーマーケット協会
 社団法人新日本スーパーマーケット協会

スーパーマーケット販売統計調査（6月実績確報版）

	全店売上高（万円）	構成比	前年同月比 （全店）	前年同月比 （既存店）
総売上高	83,359,834	100.0%	102.0%	99.8%
食品合計	70,531,504	84.6%	101.9%	99.4%
生鮮3部門合計	26,027,290	31.2%	101.0%	98.8%
青果	10,611,113	12.7%	99.6%	97.5%
水産	7,201,093	8.6%	99.7%	97.5%
畜産	8,215,085	9.9%	104.2%	101.8%
惣菜	6,991,168	8.4%	103.7%	100.9%
日配	15,304,564	18.4%	102.2%	99.6%
一般食品	22,208,483	26.6%	102.1%	99.6%
非食品	8,265,155	9.9%	101.8%	100.5%
その他	4,563,175	5.5%	99.8%	99.3%

エリア別集計

エリア	全店売上高（万円）	集計対象企業数	前年同月比 （全店）	前年同月比 （既存店）
北海道・東北エリア	13,510,957	48	103.3%	102.5%
首都圏エリア	28,341,802	91	101.2%	99.1%
北信越エリア	5,424,119	29	102.3%	99.9%
東海エリア	4,814,973	37	99.9%	98.1%
関西エリア	17,129,712	35	103.4%	99.1%
中国・四国エリア	8,594,902	42	100.2%	99.8%
九州・沖縄エリア	5,543,368	29	103.0%	100.6%

保有店舗数別集計

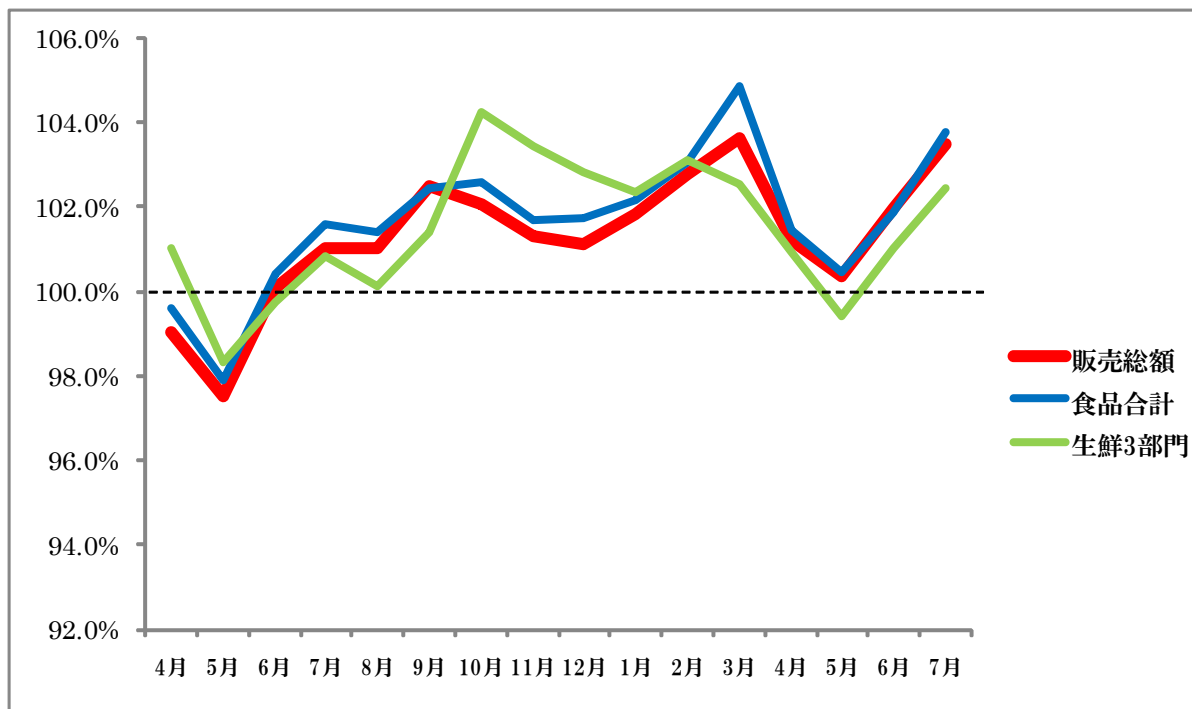
保有店舗数	全店売上高（万円）	集計対象企業数	前年同月比 （全店）	前年同月比 （既存店）
1～3店舗	806,684	54	101.7%	98.8%
4～10店舗	5,930,371	94	102.3%	100.7%
11～25店舗	12,732,980	80	100.7%	98.5%
26～50店舗	16,685,016	47	101.3%	99.4%
51店舗以上	47,204,782	36	102.6%	100.2%

集計企業数（社）	311		
総店舗数（店舗）	7,852	店舗平均月商（万円）	10,616
総売場面積（㎡）	12,983,193	売場1㎡あたり売上高（万円）	6.4

※売上高は千円以下、構成比・前年同月比は小数点第2位以下四捨五入
 ※前年同月比(全店)：前年同月営業の全店舗と当月営業の全店舗における比較による
 ※前年同月比(既存店)：前年同月と当月共に営業の店舗における比較による

スーパーマーケット販売統計推移 2010年4月～2011年7月(全店ベース対前年同月比)

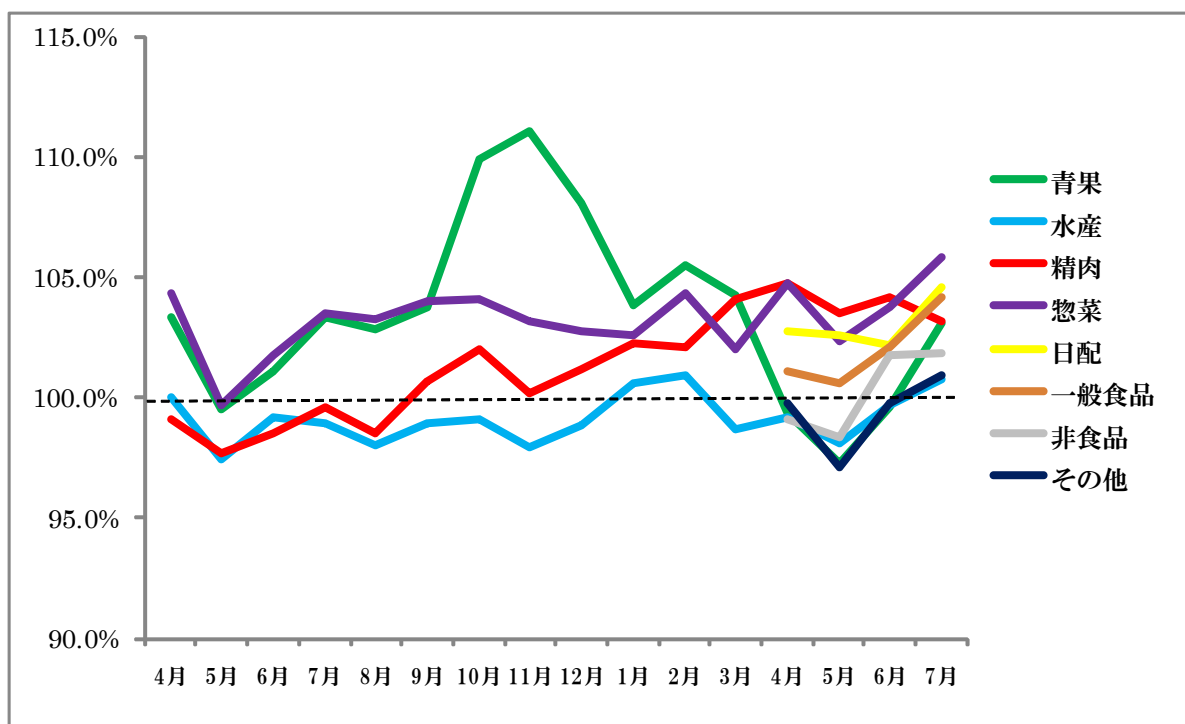
販売総額・食品合計・生鮮3部門



※2010年4月～2011年6月までは確報版による前年同月比、7月は速報版による前年同月比

スーパーマーケット販売統計推移 2010年4月～2011年7月(全店ベース対前年同月比)

青果・水産・精肉・惣菜・日配・一般食品・非食品・その他



※2010年4月～2011年6月までは確報版による前年同月比、7月は速報版による前年同月比