

スーパーマーケット販売統計調査 (5月実績速報版・4月実績確報版)

- 速報版:当月発表日までに調査に参加可能な企業をパネル集計
※平成24年4月実績速報版より集計対象企業 280社→311社に拡大
- 確報版:すべての調査参加企業を対象として集計

【集計項目】

- 商品分類別売上高
全店売上高(万円)・構成比(%)・全店・既存店前年同月比(%)
- エリア別集計
全店売上高(万円)・全店・既存店前年同月比(%)
- 保有店舗別集計
全店売上高(万円)・全店・既存店前年同月比(%)
- 集計企業数、総店舗数、総売場面積
- 既存店総売上高(万円)、店舗平均月商、売場1㎡あたり売上高

スーパーマーケット販売統計調査における商品分類

総売上高	食品合計	生鮮3部門	青果	野菜類、果実類、花
			水産	魚介類、塩干物
			畜産	食肉類、肉加工品
		惣菜	惣菜、折詰料理、揚物、弁当、おにぎり、寿司、インスタペーカーリー、ファーストフード	
		日配	豆腐、こんにゃく、納豆、練製品、佃煮、漬物、パン、卵、乳製品、生菓子、冷凍食品、アイスクリーム	
	一般食品	調味料、瓶缶詰、乾物、米、小麦粉、乾麺、嗜好品、菓子、酒類		
	非食品	日用雑貨品、医薬・化粧品、家具インテリア、家電製品、婦人衣料、紳士衣料、文具、玩具		
その他	テナント売上高、タバコ・ギフト販売、その他取次業(DPE、クリーニング、宅配便、レンタル、チケット販売等)			

スーパーマーケット販売統計調査におけるエリア分類

北海道・東北エリア	北海道、青森、岩手、秋田、宮城、山形、福島
首都圏エリア	茨城、栃木、群馬、埼玉、千葉、東京、神奈川、山梨
東海エリア	岐阜、静岡、愛知、三重
北信越エリア	福井、石川、富山、長野、新潟
関西エリア	滋賀、京都、大阪、兵庫、奈良、和歌山
中国・四国エリア	鳥取、島根、岡山、広島、山口、徳島、香川、愛媛、高知
九州・沖縄エリア	福岡、佐賀、長崎、熊本、大分、宮崎、鹿児島、沖縄

平成24年6月21日

日本スーパーマーケット協会
オール日本スーパーマーケット協会
一般社団法人 新日本スーパーマーケット協会

スーパーマーケット販売統計調査に関するお問い合わせ

tokei@super.or.jp

平成24年6月21日

日本スーパーマーケット協会
 オール日本スーパーマーケット協会
 一般社団法人 新日本スーパーマーケット協会

スーパーマーケット販売統計調査（5月実績速報版）

	全店売上高（万円）	構成比	前年同月比 （全店）	前年同月比 （既存店）
総売上高	79,909,595	100.0%	101.5%	98.7%
食品合計	70,259,043	87.9%	101.7%	98.8%
生鮮3部門合計	26,356,402	33.0%	102.0%	99.0%
青果	10,972,959	13.7%	105.9%	102.8%
水産	7,243,349	9.1%	100.4%	97.7%
畜産	8,140,093	10.2%	98.4%	95.3%
惣菜	7,179,484	9.0%	103.2%	99.7%
日配	15,188,398	19.0%	101.0%	98.0%
一般食品	21,534,758	26.9%	101.3%	98.7%
非食品	6,718,750	8.4%	99.1%	97.5%
その他	2,931,802	3.7%	106.5%	102.9%

エリア別集計

エリア	全店売上高（万円）	集計対象企業数	前年同月比 （全店）	前年同月比 （既存店）
北海道・東北エリア	13,442,860	53	101.9%	98.7%
首都圏エリア	29,031,626	90	100.4%	98.5%
北信越エリア	5,693,757	32	101.1%	98.5%
東海エリア	4,731,401	35	100.7%	98.9%
関西エリア	16,557,847	35	104.2%	99.0%
中国・四国エリア	5,386,566	40	101.9%	99.6%
九州・沖縄エリア	5,065,538	26	98.6%	98.4%

保有店舗数別集計

保有店舗数	全店売上高（万円）	集計対象企業数	前年同月比 （全店）	前年同月比 （既存店）
1～3店舗	811,200	55	93.5%	96.4%
4～10店舗	4,720,889	93	99.8%	99.0%
11～25店舗	12,987,979	82	100.3%	98.1%
26～50店舗	15,876,363	44	100.6%	99.2%
51店舗以上	45,513,163	37	102.5%	98.8%
集計企業数（社）	311	既存店総売上高（万円）	76,692,760	
総店舗数（店舗）	7,278	店舗平均月商（万円）	10,980	
総売場面積（㎡）	11,515,048	売場1㎡あたり売上高（万円）	6.9	

※売上高は千円以下、構成比・前年同月比は小数点第2位以下四捨五入
 ※前年同月比（全店）：前年同月営業の全店舗と当月営業の全店舗における比較による
 ※前年同月比（既存店）：前年同月と当月共に営業の店舗における比較による

平成24年6月21日

日本スーパーマーケット協会
 オール日本スーパーマーケット協会
 一般社団法人 新日本スーパーマーケット協会

スーパーマーケット販売統計調査（4月実績確報版）

	全店売上高（万円）	構成比	前年同月比 （全店）	前年同月比 （既存店）
総売上高	88,197,671	100.0%	101.7%	99.1%
食品合計	75,695,437	85.8%	101.5%	98.9%
生鮮3部門合計	29,260,697	33.2%	101.4%	98.8%
青果	12,864,213	14.6%	105.6%	102.9%
水産	7,765,818	8.8%	99.4%	97.0%
畜産	8,630,665	9.8%	97.6%	95.2%
惣菜	7,652,663	8.7%	101.7%	98.6%
日配	15,761,059	17.9%	100.6%	97.9%
一般食品	23,021,018	26.1%	102.2%	99.7%
非食品	7,728,621	8.8%	99.9%	98.4%
その他	4,773,613	5.4%	108.1%	102.8%

エリア別集計

エリア	全店売上高（万円）	集計対象企業数	前年同月比 （全店）	前年同月比 （既存店）
北海道・東北エリア	13,360,959	54	102.3%	100.3%
首都圏エリア	32,664,989	98	101.7%	99.4%
北信越エリア	5,637,490	34	101.1%	99.5%
東海エリア	4,735,001	36	98.6%	97.1%
関西エリア	17,396,109	35	102.7%	97.4%
中国・四国エリア	8,838,980	42	101.7%	99.4%
九州・沖縄エリア	5,564,144	27	99.9%	100.2%

保有店舗数別集計

保有店舗数	全店売上高（万円）	集計対象企業数	前年同月比 （全店）	前年同月比 （既存店）
1～3店舗	860,556	60	94.2%	95.4%
4～10店舗	4,786,371	97	99.6%	99.0%
11～25店舗	12,496,176	81	100.4%	98.3%
26～50店舗	16,347,019	46	100.0%	99.3%
51店舗以上	53,707,549	42	102.8%	99.3%
集計企業数（社）	326	既存店総売上高（万円）	83,245,600	
総店舗数（店舗）	9,492	店舗平均月商（万円）	9,292	
総売場面積（㎡）	13,697,715	売場1㎡あたり売上高（万円）	6.4	

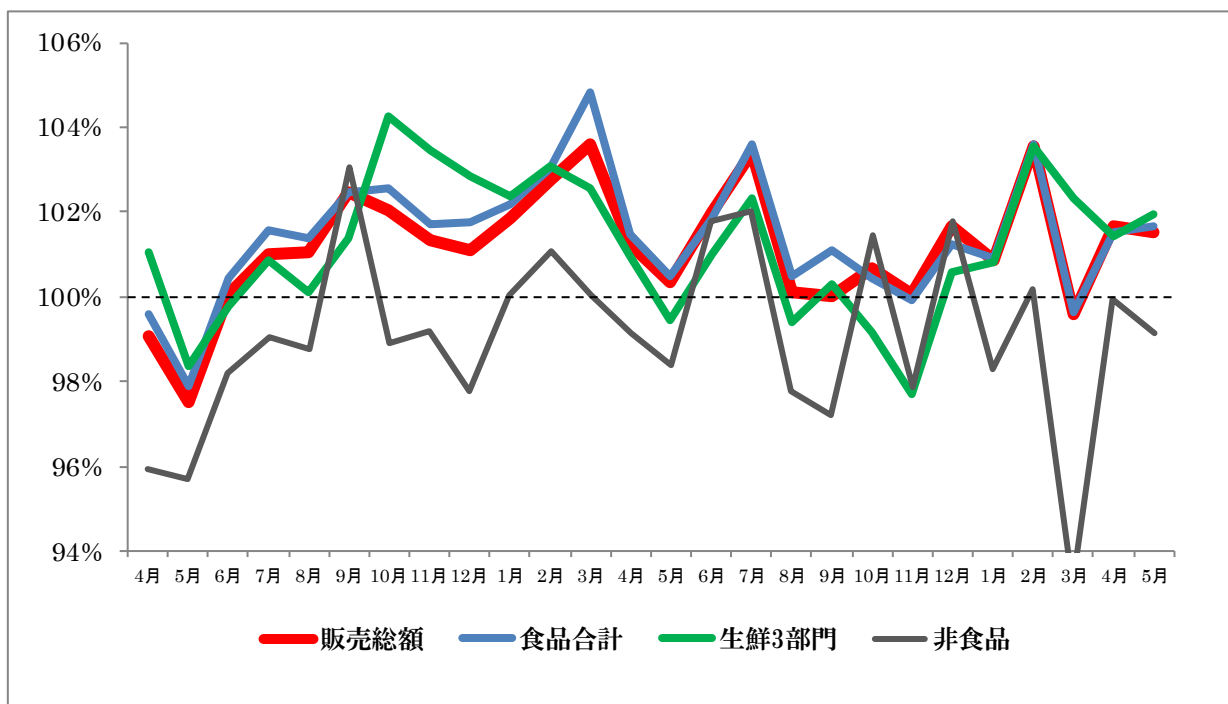
※売上高は千円以下、構成比・前年同月比は小数点第2位以下四捨五入

※前年同月比（全店）：前年同月営業の全店舗と当月営業の全店舗における比較による

※前年同月比（既存店）：前年同月と当月共に営業の店舗における比較による

スーパーマーケット販売統計推移 2010年4月～2012年5月(全店ベース対前年同月比)

販売総額・食品合計・生鮮3部門・非食品

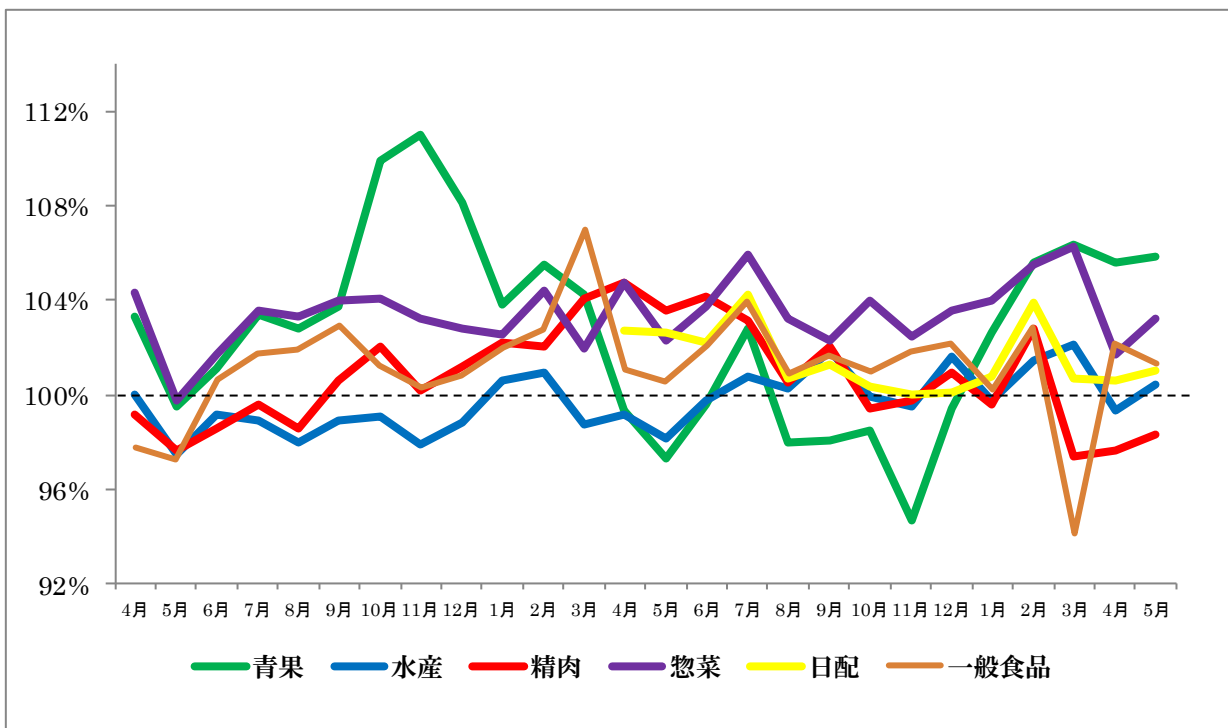


※2010年4月～2012年4月までは確報版による前年同月比、2012年5月は速報版による前年同月比

※2011年3月までは、「非食品」に「その他」を含む

スーパーマーケット販売統計推移 2010年4月～2012年5月(全店ベース対前年同月比)

青果・水産・精肉・惣菜・日配・一般食品



※2010年4月～2012年4月までは確報版による前年同月比、2012年5月は速報版による前年同月比

※2011年3月までは、「一般食品」に「日配」を含む