

# スーパーマーケット販売統計調査 (9月実績速報版・8月実績確報版)

- 速報版:毎月310社をパネル集計
- 確報版:すべての調査参加企業を対象として集計

## 【集計項目】

- 商品分類別売上高  
全店売上高(万円)・構成比(%)・全店・既存店前年同月比(%)
- エリア別集計  
全店売上高(万円)・全店・既存店前年同月比(%)
- 保有店舗別集計  
全店売上高(万円)・全店・既存店前年同月比(%)
- 集計企業数、総店舗数、総売場面積
- 既存店総売上高(万円)、店舗平均月商、売場1㎡あたり売上高

## スーパーマーケット販売統計調査における商品分類

総売上高	食品合計	生鮮3部門	青果	野菜類、果実類、花
			水産	魚介類、塩干物
			畜産	食肉類、肉加工品
		惣菜		惣菜、折詰料理、揚物、弁当、おにぎり、寿司、インスタペーパー、ファーストフード
		日配		豆腐、こんにゃく、納豆、練製品、佃煮、漬物、パン、卵、乳製品、生菓子、冷凍食品、アイスクリーム
	一般食品		調味料、瓶詰詰、乾物、米、小麦粉、乾麺、嗜好品、菓子、酒類	
	非食品		日用雑貨品、医薬・化粧品、家具インテリア、家電製品、婦人衣料、紳士衣料、文具、玩具	
	その他		テナント売上高、タバコ・ギフト販売、その他取次業(DPE、クリーニング、宅配便、レンタル、チケット販売等)	

## スーパーマーケット販売統計調査におけるエリア分類

北海道・東北エリア	北海道、青森、岩手、秋田、宮城、山形、福島
首都圏エリア	茨城、栃木、群馬、埼玉、千葉、東京、神奈川、山梨
東海エリア	岐阜、静岡、愛知、三重
北信越エリア	福井、石川、富山、長野、新潟
関西エリア	滋賀、京都、大阪、兵庫、奈良、和歌山
中国・四国エリア	鳥取、島根、岡山、広島、山口、徳島、香川、愛媛、高知
九州・沖縄エリア	福岡、佐賀、長崎、熊本、大分、宮崎、鹿児島、沖縄

2012年10月23日

日本スーパーマーケット協会  
 オール日本スーパーマーケット協会  
 一般社団法人 新日本スーパーマーケット協会

スーパーマーケット販売統計調査に関するお問い合わせ

tokei@super.or.jp

2012年10月23日

日本スーパーマーケット協会  
 オール日本スーパーマーケット協会  
 一般社団法人 新日本スーパーマーケット協会

## スーパーマーケット販売統計調査（9月実績速報版）

	全店売上高（万円）	構成比	前年同月比 （全店）	前年同月比 （既存店）
総売上高	<b>78,232,562</b>	100.0%	<b>101.4%</b>	<b>98.7%</b>
食品合計	68,544,588	87.6%	<b>101.1%</b>	<b>98.4%</b>
生鮮3部門合計	24,934,409	31.9%	<b>100.6%</b>	<b>97.8%</b>
青果	10,309,323	13.2%	<b>100.4%</b>	<b>97.7%</b>
水産	6,802,582	8.7%	<b>99.5%</b>	<b>96.8%</b>
畜産	7,822,504	10.0%	<b>101.8%</b>	<b>98.8%</b>
惣菜	7,224,746	9.2%	<b>103.0%</b>	<b>99.9%</b>
日配	15,003,910	19.2%	<b>99.7%</b>	<b>97.0%</b>
一般食品	21,381,522	27.3%	<b>102.3%</b>	<b>99.8%</b>
非食品	6,545,053	8.4%	<b>100.3%</b>	<b>97.8%</b>
その他	3,142,921	4.0%	<b>101.8%</b>	<b>99.7%</b>

### エリア別集計

エリア	全店売上高（万円）	集計対象企業数	前年同月比 （全店）	前年同月比 （既存店）
北海道・東北エリア	13,136,600	52	<b>104.0%</b>	<b>101.0%</b>
首都圏エリア	28,585,975	90	<b>101.1%</b>	<b>98.8%</b>
北信越エリア	5,491,618	32	<b>100.9%</b>	<b>98.9%</b>
東海エリア	4,572,201	35	<b>97.9%</b>	<b>96.2%</b>
関西エリア	16,250,881	35	<b>100.8%</b>	<b>97.5%</b>
中国・四国エリア	5,205,290	40	<b>100.8%</b>	<b>97.4%</b>
九州・沖縄エリア	4,989,998	26	<b>101.6%</b>	<b>99.9%</b>

### 保有店舗数別集計

保有店舗数	全店売上高（万円）	集計対象企業数	前年同月比 （全店）	前年同月比 （既存店）
1～3店舗	765,944	55	<b>93.3%</b>	<b>95.0%</b>
4～10店舗	4,453,907	93	<b>98.5%</b>	<b>97.7%</b>
11～25店舗	11,607,894	78	<b>99.5%</b>	<b>97.6%</b>
26～50店舗	16,512,010	47	<b>102.3%</b>	<b>100.0%</b>
51店舗以上	44,892,806	37	<b>102.0%</b>	<b>98.7%</b>
集計企業数（社）	310	既存店総売上高（万円）	75,956,746	
総店舗数（店舗）	7,308	店舗平均月商（万円）	10,705	
総売場面積（㎡）	11,634,095	売場1㎡あたり売上高（万円）	6.7	

※売上高は千円以下、構成比・前年同月比は小数点第2位以下四捨五入

※前年同月比(全店)：前年同月営業の全店舗と当月営業の全店舗における比較による

※前年同月比(既存店)：前年同月と当月共に営業の店舗における比較による

2012年10月23日

日本スーパーマーケット協会  
 オール日本スーパーマーケット協会  
 一般社団法人 新日本スーパーマーケット協会

### スーパーマーケット販売統計調査（8月実績確報版）

	全店売上高（万円）	構成比	前年同月比 （全店）	前年同月比 （既存店）
総売上高	86,394,069	100.0%	101.2%	98.6%
食品合計	75,148,520	87.0%	101.3%	98.6%
生鮮3部門合計	26,481,748	30.7%	100.2%	97.5%
青果	10,785,592	12.5%	99.9%	97.5%
水産	7,427,669	8.6%	98.8%	96.1%
畜産	8,268,487	9.6%	101.9%	98.9%
惣菜	8,338,104	9.7%	103.1%	99.9%
日配	16,059,420	18.6%	101.3%	98.6%
一般食品	24,269,248	28.1%	101.9%	99.4%
非食品	7,353,966	8.5%	100.4%	98.1%
その他	3,891,584	4.5%	102.6%	99.6%

#### エリア別集計

エリア	全店売上高（万円）	集計対象企業数	前年同月比 （全店）	前年同月比 （既存店）
北海道・東北エリア	15,122,067	53	102.7%	99.7%
首都圏エリア	30,166,611	96	99.6%	97.8%
北信越エリア	6,321,350	34	100.2%	98.6%
東海エリア	4,830,415	35	97.5%	96.5%
関西エリア	17,854,885	38	103.9%	99.0%
中国・四国エリア	5,737,570	43	101.1%	97.9%
九州・沖縄エリア	6,361,172	30	101.1%	99.7%

#### 保有店舗数別集計

保有店舗数	全店売上高（万円）	集計対象企業数	前年同月比 （全店）	前年同月比 （既存店）
1～3店舗	965,120	61	94.4%	95.9%
4～10店舗	5,419,292	102	98.1%	97.9%
11～25店舗	12,871,856	79	99.4%	97.0%
26～50店舗	18,434,939	48	100.9%	98.9%
51店舗以上	48,702,862	39	102.3%	99.0%

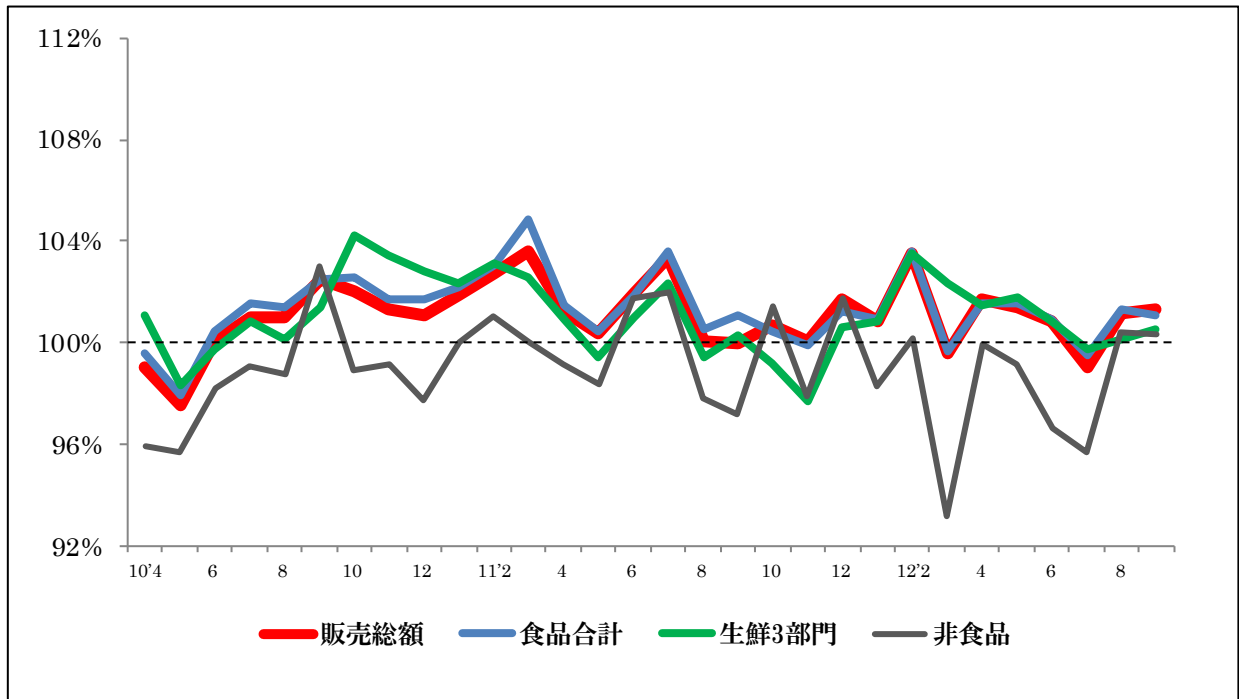
集計企業数（社）	329	既存店総売上高（万円）	83,416,402
総店舗数（店舗）	7,639	店舗平均月商（万円）	11,310
総売場面積（㎡）	12,042,855	売場1㎡あたり売上高（万円）	7.2

※売上高は千円以下、構成比・前年同月比は小数点第2位以下四捨五入

※前年同月比(全店)：前年同月営業の全店舗と当月営業の全店舗における比較による

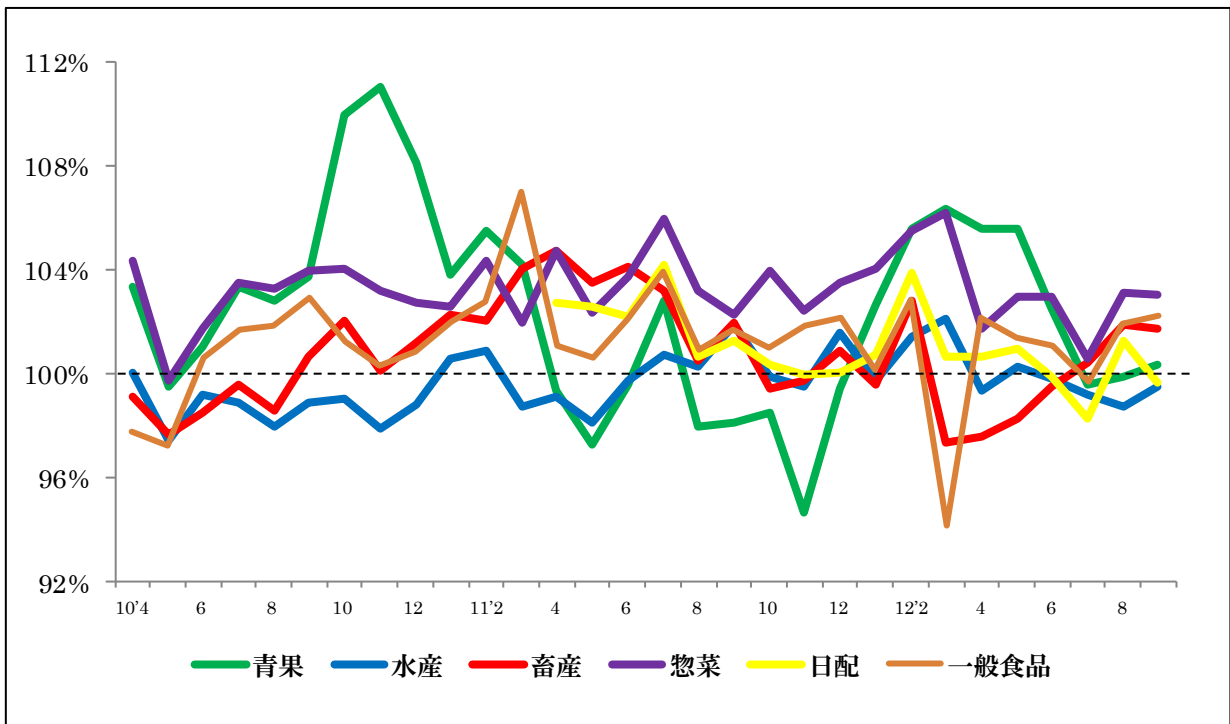
※前年同月比(既存店)：前年同月と当月共に営業の店舗における比較による

スーパーマーケット販売統計推移 2010年4月～2012年9月(全店ベース対前年同月比)  
販売総額・食品合計・生鮮3部門・非食品



※2010年4月～2012年8月までは確報版による前年同月比、2012年9月は速報版による前年同月比  
※2011年3月までは、「非食品」に「その他」を含む

スーパーマーケット販売統計推移 2010年4月～2012年9月(全店ベース対前年同月比)  
青果・水産・畜産・惣菜・日配・一般食品



※2010年4月～2012年8月までは確報版による前年同月比、2012年9月は速報版による前年同月比  
※2011年3月までは、「一般食品」に「日配」を含む

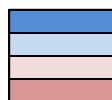
## エリア別気候状況(平均気温・日照時間・降水量)

### ①平均気温

**2012年9月** 九州地方の除いて月を通じて高い気温となり、特に中旬は平年より非常に高い気温となった  
**前年同月と比較して** 中旬は北海道・東北で非常に高く、下旬は中国以東でやや高い気温となった

	平年との気温差℃								
	2012年9月			2011年9月			前年との差(℃)		
	上旬	中旬	下旬	上旬	中旬	下旬	上旬	中旬	下旬
北海道地方	3.4	5.4	2.5	2.7	1	0.1	0.7	4.4	2.4
東北地方	3.2	5.6	1.7	2.1	2.5	-1	1.1	3.1	2.7
関東甲信地方	1.4	3.4	1.3	0.8	3.5	-0.7	0.6	-0.1	2
北陸地方	2.5	3.7	1.4	1.2	2.8	-1	1.3	0.9	2.4
東海地方	0.9	2.2	1.1	0	2.6	-0.4	0.9	-0.4	1.5
近畿地方	0.9	2.2	0.6	-0.3	2.5	-0.8	1.2	-0.3	1.4
中国地方	1.1	2.4	0.7	0	2.4	-0.7	1.1	0	1.4
四国地方	0.1	1.3	-0.5	0	1.8	-0.6	0.1	-0.5	0.1
九州北部	0.4	0.4	-1	0.1	2	-0.7	0.3	-1.6	-0.3
九州南部・奄美地方	-0.1	0	-1.5	0.5	1.4	-1.1	-0.6	-1.4	-0.4

平年差℃  
 平年差-2℃以上  
 平年差-1℃以上  
 平年差+1℃以上  
 平年差+2℃以上



前年差℃  
 -2℃以上  
 -1℃以上  
 +1℃以上  
 +2℃以上

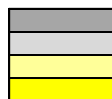


### ②日照時間

**2012年9月** 中旬に東北・関東・北陸でやや長くなったがそれ以外はほぼ平年並みで推移した  
**前年同月と比較して** 上中旬に北海道・東北で長く、下旬で少ない他はほぼ平年並みとなった

	日照時間 平年比(%)								
	2012年9月			2011年9月			前年との差(%)		
	上旬	中旬	下旬	上旬	中旬	下旬	上旬	中旬	下旬
北海道地方	111	89	75	63	56	106	48	33	-31
東北地方	144	174	75	89	90	132	55	84	-57
関東甲信地方	124	154	110	105	172	135	19	-18	-25
北陸地方	130	157	144	82	150	136	48	7	8
東海地方	103	131	135	87	146	130	16	-15	5
近畿地方	92	120	142	90	127	128	2	-7	14
中国地方	89	104	133	95	112	144	-6	-8	-11
四国地方	77	100	133	96	90	122	-19	10	11
九州北部	92	84	121	100	99	109	-8	-15	12
九州南部・奄美地方	106	92	97	99	73	82	7	19	15

平年比%  
 平年比50%以下  
 平年比51%~75%  
 平年比125%~149%  
 平年比150%以上



前年差%  
 -50%以下  
 -25%~-49%  
 +25%~+49%  
 +50%以上

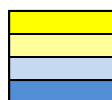


### ③降水量

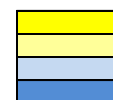
**2012年9月** 上旬に北陸・近畿地方で多かったほかは、ほぼ平年並みとなった  
**前年同月と比較して** 月を通じて全国的に昨年よりも少ない地域が多かった

	降水量 平年比(%)								
	2012年9月			2011年9月			前年との差(%)		
	上旬	中旬	下旬	上旬	中旬	下旬	上旬	中旬	下旬
北海道地方	121	102	65	303	118	127	-182	-16	-62
東北地方	107	41	135	106	177	269	1	-136	-134
関東甲信地方	70	70	129	226	73	136	-156	-3	-7
北陸地方	166	80	129	76	179	264	90	-99	-135
東海地方	68	113	118	275	118	109	-207	-5	9
近畿地方	169	97	122	453	233	128	-284	-136	-6
中国地方	80	65	59	291	221	70	-211	-156	-11
四国地方	107	132	112	301	394	60	-194	-262	52
九州北部	125	107	38	29	181	24	96	-74	14
九州南部・奄美地方	40	140	205	20	230	70	20	-90	135

平年比%  
 平年比50%以下  
 平年比51%~75%  
 平年比125%~149%  
 平年比150%以上



前年差%  
 -50%以下  
 -25%~-49%  
 +25%~+49%  
 +50%以上



気象庁ホームページより引用  
 平均値は過去30年(1981年~2010年)による  
 スーパーマーケット統計事務局作成