

# スーパーマーケット販売統計調査

2014年2月実績 速報版(パネル306)

1月実績 確報版(パネル306)

- 速報版(パネル306)について ※2013年4月実績よりパネル企業変更毎月「同一企業306社(パネル)」を対象として集計します。
- 確報版(パネル306)について ※2013年4月実績より集計定義を変更前月に集計した速報版(パネル306)について、より精度の高い集計を行い、改めて確報版として公表します。

## 【集計項目】

- 商品分類別売上高:全店売上高(万円)・構成比(%)・全店・既存店前年同月比(%)
- エリア別集計:全店売上高(万円)・全店・既存店前年同月比(%)
- 保有店舗別集計:全店売上高(万円)・全店・既存店前年同月比(%)
- 集計企業数、総店舗数、総売場面積
- 既存店総売上高(万円)、店舗平均月商、売場1㎡あたり売上高

※前年同月比(全店):前年同月営業の全店舗と当月営業の全店舗における比較

※前年同月比(既存店):前年同月と当月共に営業の店舗における比較

## スーパーマーケット販売統計調査における商品分類

総売上高	食品合計	生鮮3部門	青果	野菜類、果実類、花
			水産	魚介類、塩干物
			畜産	食肉類、肉加工品
		惣菜		惣菜、折詰料理、揚物、弁当、おにぎり、寿司、インスタペーパーカーリー、ファーストフード
		日配		豆腐、こんにゃく、納豆、練製品、佃煮、漬物、パン、卵、乳製品、生菓子、冷凍食品、アイスクリーム
		一般食品		調味料、瓶詰詰、乾物、米、小麦粉、乾麺、嗜好品、菓子、酒類
	非食品		日用雑貨品、医薬・化粧品、家具インテリア、家電製品、婦人衣料、紳士衣料、文具、玩具	
	その他		テナント売上高、タバコ・ギフト販売、その他取次業(DPE、クリーニング、宅配便、レンタル、チケット販売等)	

## スーパーマーケット販売統計調査におけるエリア分類

北海道・東北エリア	北海道、青森、岩手、秋田、宮城、山形、福島
首都圏エリア	茨城、栃木、群馬、埼玉、千葉、東京、神奈川、山梨
東海エリア	岐阜、静岡、愛知、三重
北信越エリア	福井、石川、富山、長野、新潟
関西エリア	滋賀、京都、大阪、兵庫、奈良、和歌山
中国・四国エリア	鳥取、島根、岡山、広島、山口、徳島、香川、愛媛、高知
九州・沖縄エリア	福岡、佐賀、長崎、熊本、大分、宮崎、鹿児島、沖縄

2014年3月20日

日本スーパーマーケット協会  
オール日本スーパーマーケット協会  
一般社団法人 新日本スーパーマーケット協会

スーパーマーケット販売統計調査に関するお問い合わせ

tokei@super.or.jp

2014年3月20日

日本スーパーマーケット協会  
 オール日本スーパーマーケット協会  
 一般社団法人 新日本スーパーマーケット協会

スーパーマーケット販売統計調査  
 2014年2月実績 速報版 (パネル306)

	全店売上高 (万円)	構成比	前年同月比 (全店)	前年同月比 (既存店)
総売上高	75,322,590	100.0%	105.2%	102.3%
食品合計	64,800,427	86.0%	105.8%	102.6%
生鮮3部門合計	24,386,841	32.4%	107.6%	104.3%
青果	9,898,767	13.1%	106.9%	103.6%
水産	6,478,721	8.6%	103.9%	101.0%
畜産	8,009,352	10.6%	111.7%	108.2%
惣菜	6,610,962	8.8%	105.5%	101.8%
日配	13,908,508	18.5%	106.4%	103.2%
一般食品	19,894,116	26.4%	103.4%	100.4%
非食品	7,450,269	9.9%	103.2%	101.0%
その他	3,071,894	4.1%	97.9%	98.3%

## エリア別集計

エリア	全店売上高 (万円)	集計対象企業数	前年同月比 (全店)	前年同月比 (既存店)
北海道・東北エリア	12,979,769	50	104.5%	102.1%
首都圏エリア	28,316,125	89	108.6%	103.9%
北信越エリア	4,793,557	28	105.5%	102.9%
東海エリア	3,984,331	33	100.3%	100.1%
関西エリア	15,877,016	38	102.6%	100.2%
中国・四国エリア	5,526,755	39	103.7%	102.3%
九州・沖縄エリア	3,845,038	29	102.6%	102.0%

## 保有店舗数別集計

保有店舗数	全店売上高 (万円)	集計対象企業数	前年同月比 (全店)	前年同月比 (既存店)
1~3店舗	890,833	65	98.7%	100.1%
4~10店舗	4,085,418	88	102.6%	102.4%
11~25店舗	9,786,690	70	101.7%	101.5%
26~50店舗	14,154,749	44	103.8%	102.1%
51店舗以上	46,404,900	39	106.6%	102.5%
集計企業数 (社)	306	既存店総売上高 (万円)	70,328,465	
総店舗数 (店舗)	7,287	店舗平均月商 (万円)	10,337	
総売場面積 (㎡)	11,593,318	売場1㎡あたり売上高 (万円)	6.5	

※売上高は千円以下、構成比・前年同月比は小数点第2位以下四捨五入

2014年3月20日

日本スーパーマーケット協会  
 オール日本スーパーマーケット協会  
 一般社団法人 新日本スーパーマーケット協会

スーパーマーケット販売統計調査  
 2014年1月実績 確報版 (パネル306)

	全店売上高 (万円)	構成比	前年同月比 (全店)	前年同月比 (既存店)
総売上高	77,531,278	100.0%	103.0%	100.1%
食品合計	67,226,734	86.7%	103.6%	100.4%
生鮮3部門合計	26,232,232	33.8%	105.5%	102.3%
青果	10,524,692	13.6%	105.1%	101.8%
水産	7,338,310	9.5%	103.1%	99.9%
畜産	8,369,230	10.8%	108.4%	105.0%
惣菜	7,050,713	9.1%	104.9%	101.2%
日配	14,412,968	18.6%	103.3%	100.1%
一般食品	19,530,821	25.2%	100.8%	97.8%
非食品	6,930,516	8.9%	99.6%	98.5%
その他	3,374,028	4.4%	99.3%	98.9%

## エリア別集計

エリア	全店売上高 (万円)	集計対象企業数	前年同月比 (全店)	前年同月比 (既存店)
北海道・東北エリア	12,547,250	50	101.8%	99.5%
首都圏エリア	28,946,651	89	105.5%	100.5%
北信越エリア	4,863,514	28	103.6%	100.2%
東海エリア	4,242,662	33	98.8%	98.4%
関西エリア	17,243,794	38	101.3%	99.3%
中国・四国エリア	5,633,421	39	102.0%	100.6%
九州・沖縄エリア	4,053,986	29	102.9%	102.4%

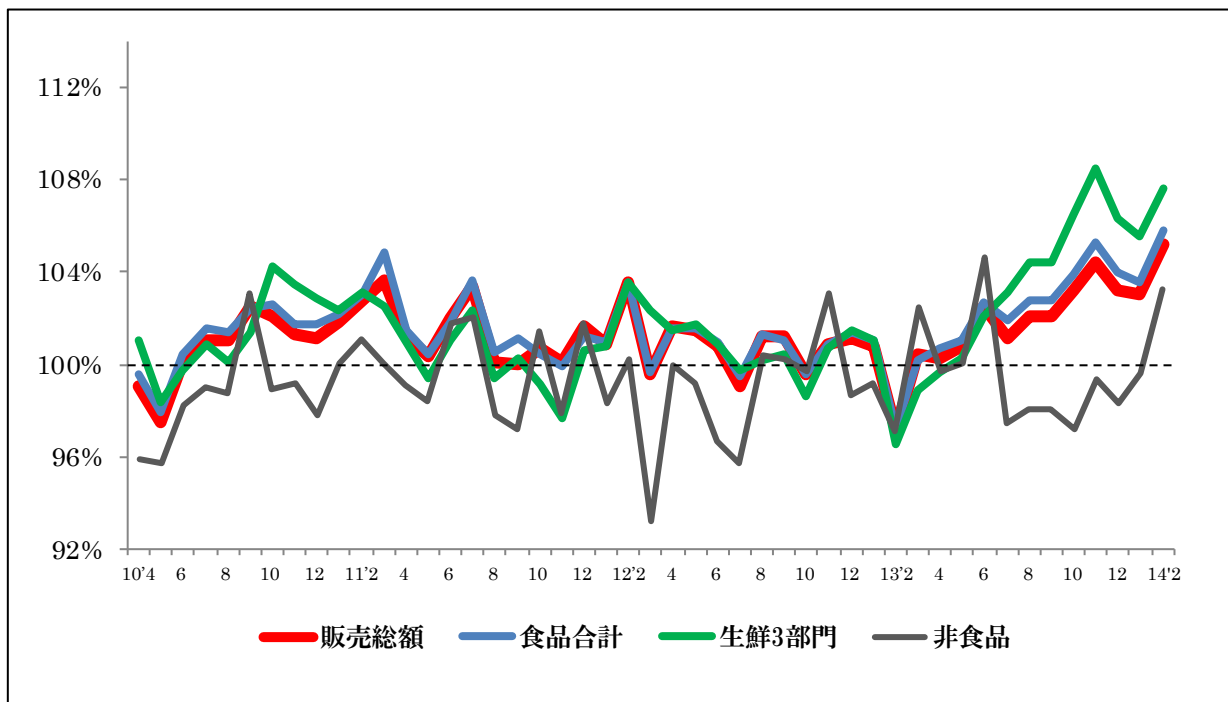
## 保有店舗数別集計

保有店舗数	全店売上高 (万円)	集計対象企業数	前年同月比 (全店)	前年同月比 (既存店)
1~3店舗	926,333	65	97.0%	98.4%
4~10店舗	4,138,234	88	100.6%	101.1%
11~25店舗	10,029,456	70	100.2%	99.5%
26~50店舗	14,295,781	44	102.1%	100.1%
51店舗以上	48,141,474	39	104.1%	100.1%
集計企業数 (社)	306	既存店総売上高 (万円)	74,345,907	
総店舗数 (店舗)	7,296	店舗平均月商 (万円)	10,627	
総売場面積 (㎡)	11,615,696	売場1㎡あたり売上高 (万円)	6.7	

※売上高は千円以下、構成比・前年同月比は小数点第2位以下四捨五入

スーパーマーケット販売統計推移 2010年4月～2014年2月(全店ベース対前年同月比)

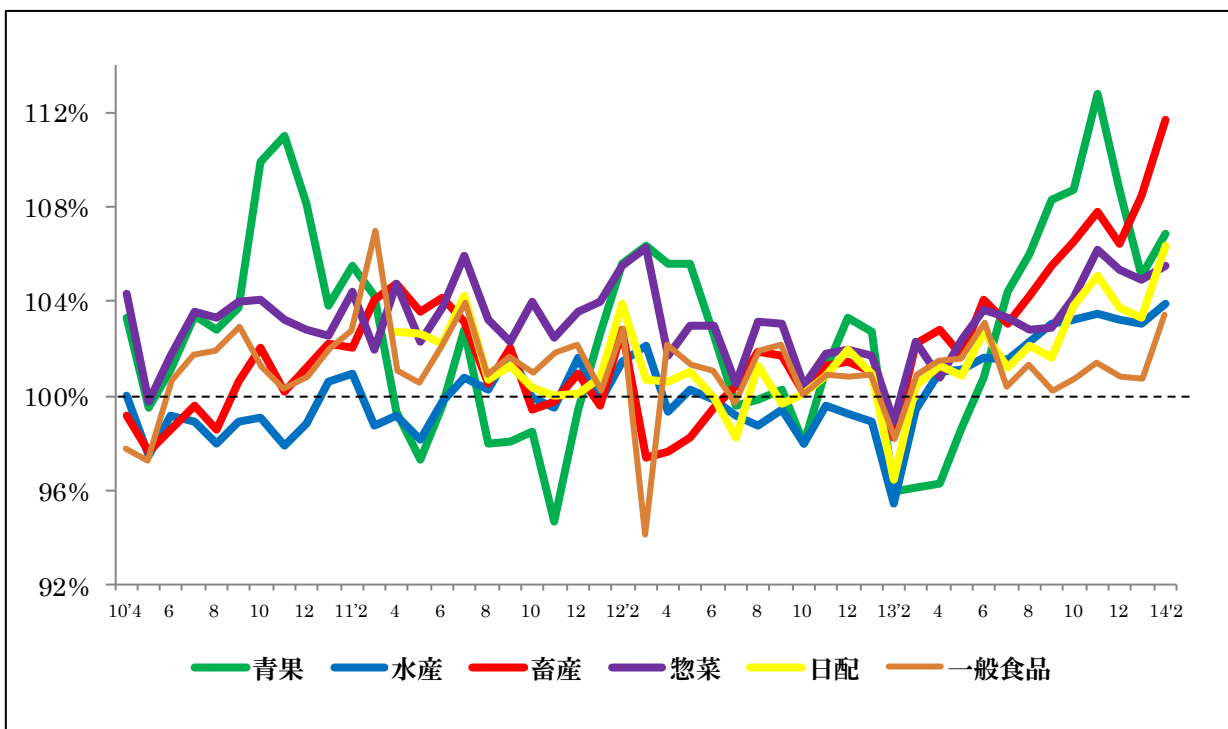
販売総額・食品合計・生鮮3部門・非食品



※2010年4月～2014年1月までは確報版による前年同月比、2014年2月は速報版による前年同月比  
 ※2011年3月までは、「非食品」に「その他」を含む

スーパーマーケット販売統計推移 2010年4月～2014年2月(全店ベース対前年同月比)

青果・水産・畜産・惣菜・日配・一般食品



※2010年4月～2014年1月までは確報版による前年同月比、2014年2月は速報版による前年同月比  
 ※2011年3月までは、「一般食品」に「日配」を含む

## エリア別 2014年2月気候状況(平均気温・日照時間・降水量)

### ①平均気温

2014年2月(平年との比較)

上旬は北海道と九州を除き平年並み、中旬は北海道を除きやや低く、下旬は全国的にやや高くなった

前年同月(2013年2月)と比較

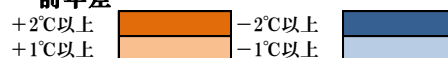
上旬は全国的にやや低く、中旬は北海道でやや高く、九州でやや低く、下旬は全国的に高くなった

	平年との比較(°C)								
	2014年2月			2013年2月(前年)			今年と前年との差(°C)		
	上旬	中旬	下旬	上旬	中旬	下旬	上旬	中旬	下旬
北海道地方	-1.6	0.5	1.2	1.3	-1.3	-2.2	-2.9	1.8	3.4
東北地方	-0.9	-0.9	0.3	0.4	-1.3	-2.6	-1.3	0.4	2.9
関東甲信地方	0.0	-1.8	0.3	1.9	-1.5	-1.9	-1.9	-0.3	2.2
北陸地方	-0.1	-1.2	0.8	0.7	-1.8	-2.1	-0.8	0.6	2.9
東海地方	0.4	-1.1	0.9	1.5	-1.3	-1.6	-1.1	0.2	2.5
近畿地方	0.7	-1.5	0.9	1.7	-1.4	-1.3	-1.0	-0.1	2.2
中国地方	0.5	-1.3	1.1	1.5	-1.2	-0.4	-1.0	-0.1	1.5
四国地方	0.9	-1.9	1.2	1.9	-1.1	-0.5	-1.0	-0.8	1.7
九州北部	1.6	-1.9	1.1	1.6	-1.0	0.0	0.0	-0.9	1.1
九州南部・奄美地方	2.2	-1.8	0.9	2.3	-0.2	-0.1	-0.1	-1.6	1.0

平年差



前年差



### ②日照時間

2014年2月(平年との比較)

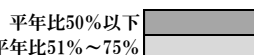
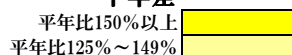
上旬は全国的にやや短く、下旬は全国的にやや長くなった

前年同月(2013年2月)と比較

下旬の北海道地方で長かった他は、月を通して、ほぼ前年と変わらない日照時間であった

	日照時間 平年比(%)								
	2014年2月			2013年2月(前年)			今年と前年との差(%)		
	上旬	中旬	下旬	上旬	中旬	下旬	上旬	中旬	下旬
北海道地方	85	100	162	69	104	98	16	-4	64
東北地方	65	102	117	93	72	114	-28	30	3
関東甲信地方	77	93	117	91	88	134	-14	5	-17
北陸地方	62	85	111	106	61	111	-44	24	0
東海地方	72	87	124	80	82	121	-8	5	3
近畿地方	69	79	120	89	79	114	-20	0	6
中国地方	57	64	125	80	80	135	-23	-16	-10
四国地方	65	77	131	91	87	132	-26	-10	-1
九州北部	60	79	128	79	97	164	-19	-18	-36
九州南部・奄美地方	97	72	149	90	104	143	7	-32	6

平年差



前年差



### ③降水量

2014年2月(平年との比較)

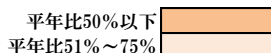
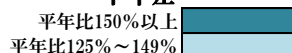
上旬は北陸地方を除き多く、中旬は関東甲信越を中心に北日本で多く、下旬は北日本で少なくなった

前年同月(2013年2月)と比較

上旬は関東甲信と東北で非常に多く、中旬近畿以西で少なく、下旬は北日本で少なく、西日本で多くなった

	降水量 平年比(%)								
	2014年2月			2013年2月(前年)			今年と前年との差(%)		
	上旬	中旬	下旬	上旬	中旬	下旬	上旬	中旬	下旬
北海道地方	137	132	24	151	95	77	-14	37	-53
東北地方	194	239	29	92	83	77	102	156	-48
関東甲信地方	308	425	18	136	112	25	172	313	-7
北陸地方	69	71	27	90	125	68	-21	-54	-41
東海地方	174	195	94	156	143	46	18	52	48
近畿地方	130	81	77	142	199	54	-12	-118	23
中国地方	158	27	54	119	141	23	39	-114	31
四国地方	216	77	145	243	168	61	-27	-91	84
九州北部	267	82	109	297	169	56	-30	-87	53
九州南部・奄美地方	240	161	138	205	113	117	35	48	21

平年差



前年差



気象庁ホームページより引用  
平年値は過去30年(1981年~2010年)の平均  
スーパーマーケット統計事務局作成