

スーパーマーケット販売統計調査資料

2014年12月実績 速報版

11月実績 確報版

2014年 年間集計結果 速報版

(2015年1月21日公表 30日修正)

調査資料概要

【パネル 285】

食品を中心に扱うスーパーマーケットを対象として同一 285 社を集計

※2014年4月実績よりパネル対象企業変更(306社→285社)

【集計項目】

商品分類別・エリア別・保有店舗別集計

集計企業数、総店舗数、総売場面積、店舗平均月商、売場1㎡あたり売上高

【速報版・確報版】

速報版:毎月21日前後に前月販売実績を速報値として公表

確報版:速報値に精度の高い集計を行い確報値として公表

【全店・既存店】

全店:前年同月全営業店舗と当月全営業店舗の比較

既存店:前年同月、当月共に営業の店舗による比較

【商品分類】

総売上高	食品合計	生鮮3部門	青果	野菜類、果実類、花
			水産	魚介類、塩干物
			畜産	食肉類、肉加工品
		惣菜	惣菜、折詰料理、揚物、弁当、おにぎり、寿司、インスタペーパー、ファーストフード	
	日配	豆腐、こんにゃく、納豆、練製品、佃煮、漬物、パン、卵、乳製品、生菓子、冷凍食品、アイスクリーム		
	一般食品	調味料、瓶缶詰、乾物、米、小麦粉、乾麺、嗜好品、菓子、酒類		
	非食品	日用雑貨品、医薬・化粧品、家具インテリア、家電製品、婦人衣料、紳士衣料、文具、玩具		
その他	テナント売上高、タバコ・ギフト販売、その他取次業(DPE、クリーニング、宅配便、レンタル、チケット販売等)			

【地方分類】

北海道・東北地方	北海道、青森、岩手、秋田、宮城、山形、福島
関東地方	茨城、栃木、群馬、埼玉、千葉、東京、神奈川
中部地方	新潟、富山、石川、福井、山梨、長野、岐阜、静岡、愛知
近畿地方	三重、滋賀、奈良、和歌山、京都、大阪、兵庫
中国・四国地方	岡山、広島、鳥取、島根、山口、香川、徳島、愛媛、高知
九州・沖縄地方	福岡、佐賀、長崎、大分、熊本、宮崎、鹿児島、沖縄

※2014年4月実績よりエリア区分を8地方区分による6地方に変更

日本スーパーマーケット協会
オール日本スーパーマーケット協会
一般社団法人 新日本スーパーマーケット協会

スーパーマーケット販売統計調査に関するお問い合わせ
tokei@super.or.jp

2015年1月30日

日本スーパーマーケット協会
 オール日本スーパーマーケット協会
 一般社団法人 新日本スーパーマーケット協会

スーパーマーケット販売統計調査
 2014年12月実績 速報版 (パネル285) 修正版

	全店売上高 (万円)	構成比	前年同月比 (全店)	前年同月比 (既存店)
総売上高	97,693,989	100.0%	102.5%	100.5%
食品合計	85,519,563	87.5%	103.1%	100.9%
生鮮3部門合計	32,824,300	33.6%	103.5%	101.3%
青果	11,887,653	12.2%	98.3%	96.3%
水産	9,947,864	10.2%	104.3%	102.4%
畜産	10,988,783	11.2%	109.2%	106.2%
惣菜	9,252,803	9.5%	106.7%	103.8%
日配	17,712,653	18.1%	102.7%	100.6%
一般食品	25,729,807	26.3%	101.6%	99.7%
非食品	8,648,256	8.9%	98.4%	97.7%
その他	3,526,170	3.6%	98.4%	97.8%

地方分類別集計

エリア	全店売上高 (万円)	集計対象企業数	前年同月比 (全店)	前年同月比 (既存店)
北海道・東北地方	16,138,577	48	101.7%	98.6%
関東地方	34,722,611	73	104.4%	102.2%
中部地方	12,086,450	57	102.5%	100.8%
近畿地方	20,062,614	43	100.1%	98.8%
中国・四国地方	9,242,950	39	102.4%	100.9%
九州・沖縄地方	5,440,787	25	102.0%	100.7%

保有店舗数別集計

保有店舗数	全店売上高 (万円)	集計対象企業数	前年同月比 (全店)	前年同月比 (既存店)
1~3店舗	1,059,028	53	98.7%	99.4%
4~10店舗	4,567,460	75	101.8%	100.9%
11~25店舗	13,453,010	73	100.3%	99.6%
26~50店舗	17,731,294	43	102.6%	100.6%
51店舗以上	60,883,198	41	103.1%	100.7%
集計企業数 (社)	285	既存店総売上高 (万円)	94,543,715	
総店舗数 (店舗)	7,384	店舗平均月商 (万円)	13,230	
総売場面積 (㎡)	12,090,589	売場1㎡あたり売上高 (万円)	8.1	

※売上高は税抜金額

※売上高は千円以下、構成比・前年同月比は小数点第2位以下四捨五入

2015年1月21日

日本スーパーマーケット協会
 オール日本スーパーマーケット協会
 一般社団法人 新日本スーパーマーケット協会

スーパーマーケット販売統計調査
 2014年11月実績 確報版 (パネル285)

	全店売上高 (万円)	構成比	前年同月比 (全店)	前年同月比 (既存店)
総売上高	80,050,968	100.0%	102.5%	100.6%
食品合計	70,077,255	87.5%	103.1%	101.1%
生鮮3部門合計	26,292,014	32.8%	103.2%	101.1%
青果	9,804,073	12.2%	96.2%	94.4%
水産	7,175,378	9.0%	105.2%	103.2%
畜産	9,312,562	11.6%	109.8%	107.3%
惣菜	7,455,161	9.3%	106.2%	103.6%
日配	15,283,257	19.1%	102.5%	100.6%
一般食品	21,046,823	26.3%	102.5%	100.7%
非食品	7,008,849	8.8%	97.6%	97.0%
その他	2,964,864	3.7%	99.1%	99.1%

地方分類別集計

エリア	全店売上高 (万円)	集計対象企業数	前年同月比 (全店)	前年同月比 (既存店)
北海道・東北地方	12,459,880	48	102.6%	100.0%
関東地方	28,731,223	73	104.5%	102.4%
中部地方	9,722,290	57	103.6%	101.7%
近畿地方	17,685,779	43	100.0%	98.2%
中国・四国地方	7,166,135	39	100.2%	99.9%
九州・沖縄地方	4,285,662	25	101.4%	100.5%

保有店舗数別集計

保有店舗数	全店売上高 (万円)	集計対象企業数	前年同月比 (全店)	前年同月比 (既存店)
1~3店舗	821,722	53	98.8%	98.3%
4~10店舗	3,529,907	73	101.6%	100.6%
11~25店舗	10,609,783	72	101.0%	99.9%
26~50店舗	13,897,676	43	102.4%	100.3%
51店舗以上	51,191,880	41	102.9%	100.9%
集計企業数 (社)	285	既存店総売上高 (万円)	77,269,530	
総店舗数 (店舗)	7,344	店舗平均月商 (万円)	10,900	
総売場面積 (㎡)	12,031,181	売場1㎡あたり売上高 (万円)	6.7	

※売上高は税抜金額

※売上高は千円以下、構成比・前年同月比は小数点第2位以下四捨五入

2015年1月30日

日本スーパーマーケット協会
 オール日本スーパーマーケット協会
 一般社団法人 新日本スーパーマーケット協会

スーパーマーケット販売統計調査
 2014年 年間集計（2014年1月～12月）速報版

	全店売上高（万円）	構成比	前年比 （全店）	前年比 （既存店）
総売上高	987,357,065	100.0%	103.1%	100.9%
食品合計	873,993,125	88.5%	103.7%	101.3%
生鮮3部門合計	331,661,394	33.6%	105.6%	103.2%
青果	131,889,563	13.4%	103.3%	101.0%
水産	91,039,166	9.2%	104.3%	102.0%
畜産	108,732,665	11.0%	109.9%	107.1%
惣菜	92,605,052	9.4%	105.7%	102.7%
日配	186,747,477	18.9%	103.0%	100.7%
一般食品	262,979,202	26.6%	101.0%	98.9%
非食品	80,683,289	8.2%	98.5%	98.0%
その他	32,680,650	3.3%	98.0%	97.8%

エリア別集計

エリア	全店売上高（万円）	集計対象企業数	前年比 （全店）	前年比 （既存店）
北海道・東北地方	158,623,060	48	102.5%	99.8%
関東地方	350,149,409	73	105.4%	102.6%
中部地方	120,335,974	57	102.6%	101.1%
近畿地方	214,851,822	43	101.1%	99.2%
中国・四国地方	89,827,472	39	101.1%	100.1%
九州・沖縄地方	53,569,327	25	101.9%	101.0%

保有店舗数別集計

保有店舗数	全店売上高（万円）	集計対象企業数	前年比 （全店）	前年比 （既存店）
1～3店舗	89,827,472	39	101.1%	100.1%
4～10店舗	53,569,327	25	101.9%	101.0%
11～25店舗	131,229,256	71	100.7%	100.2%
26～50店舗	193,926,409	46	102.6%	100.7%
51店舗以上	604,218,443	38	103.8%	101.0%

※保有店舗数カテゴリーは2014年1月時点での保有店舗数による分類

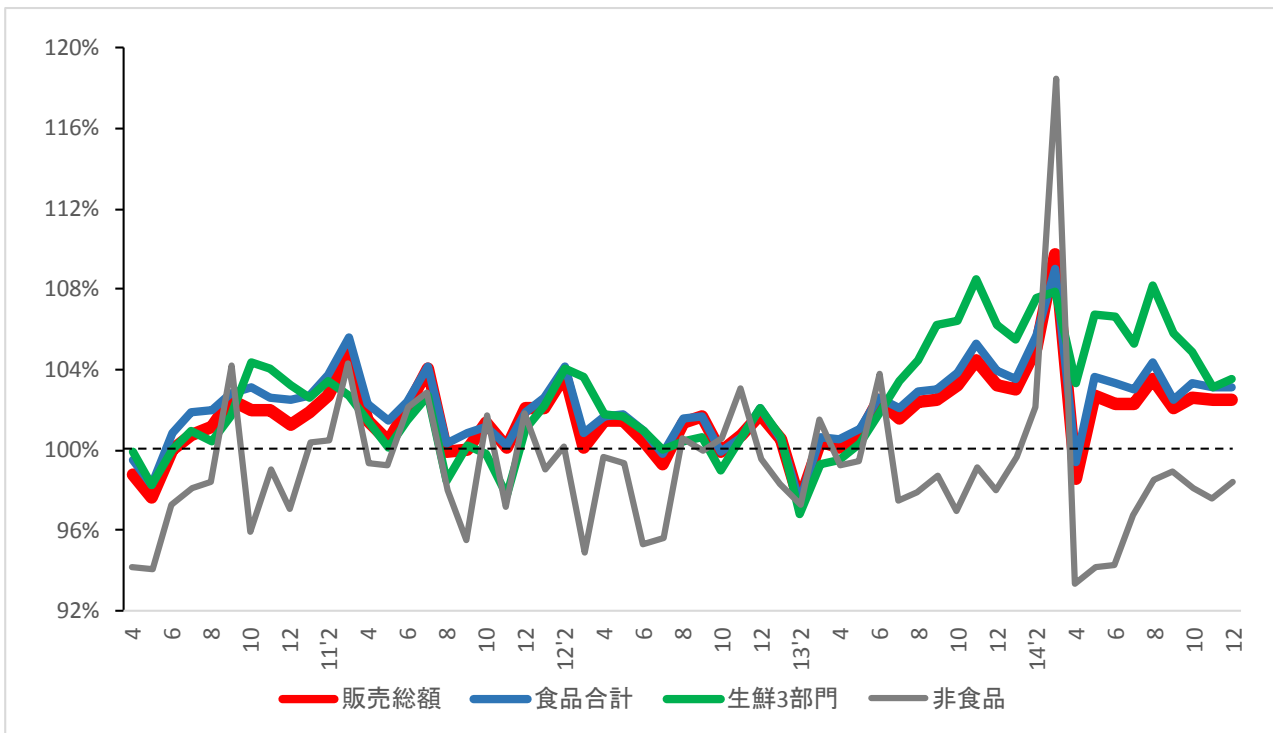
集計企業数（社）	285	既存店総売上高（万円）	948,704,306
----------	-----	-------------	-------------

※売上高は税抜金額

※売上高は千円以下、構成比・前年同月比は小数点第2位以下四捨五入

スーパーマーケット販売統計推移 2010年4月～2014年12月(全店ベース対前年同月比)

販売総額・食品合計・生鮮3部門・非食品

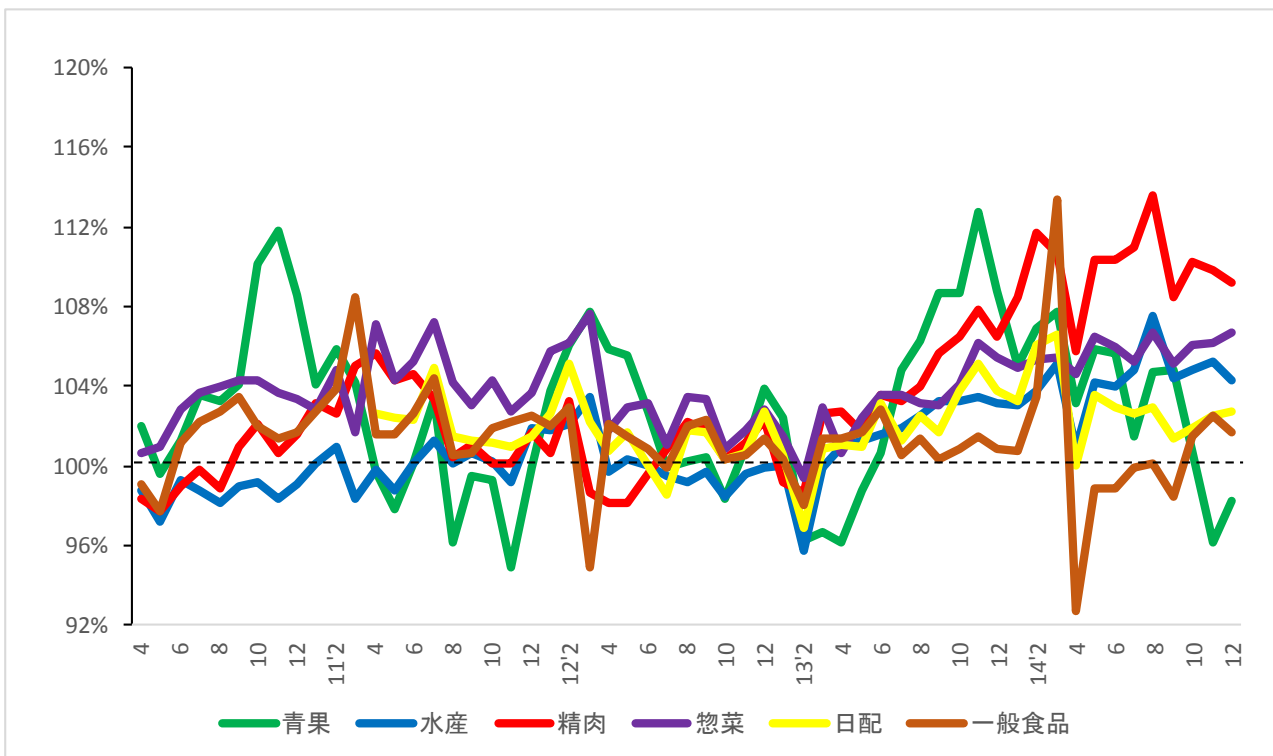


※2010年4月～2014年11月までは確報版による前年同月比、2014年12月は速報版による前年同月比

※2011年3月までは、「非食品」に「その他」を含む

スーパーマーケット販売統計推移 2010年4月～2014年12月(全店ベース対前年同月比)

青果・水産・畜産・惣菜・日配・一般食品



※2010年4月～2014年11月までは確報版による前年同月比、2014年12月は速報版による前年同月比

※2011年3月までは、「一般食品」に「日配」を含む

2014年12月エリア別気候状況

①平均気温

2014年12月(平年との比較)

上旬、中旬は全国的平年より低く、特に中旬、北陸から九州地方にかけてかなり低い気温となった

前年同月(2013年12月)と比較

前年高かった東北地方では気温差(低)が大きく、その他でも上旬と中旬は前年より気温が低くなった

	平年との比較(°C)								
	2014年12月			2013年12月(前年)			今年と前年との差(°C)		
	上旬	中旬	下旬	上旬	中旬	下旬	上旬	中旬	下旬
北海道地方	-1.5	0.4	-0.2	-1.0	-0.5	-2.4	-0.5	0.9	2.2
東北地方	-1.6	-1.7	-1.3	2.1	2.7	1.4	-3.7	-4.4	-2.7
関東甲信地方	-1.0	-1.6	-0.4	0.8	-0.5	-0.3	-1.8	-1.1	-0.1
北陸地方	-2.6	-2.5	-1.3	0.1	-0.4	-0.9	-2.7	-2.1	-0.4
東海地方	-1.7	-2.2	-0.4	0.5	-0.9	-1.0	-2.2	-1.3	0.6
近畿地方	-1.8	-2.4	-0.6	0.0	-0.8	-1.1	-1.8	-1.6	0.5
中国地方	-2.3	-2.6	-0.7	0.2	-1.1	-1.3	-2.5	-1.5	0.6
四国地方	-1.9	-2.3	-0.7	0.0	-0.9	-1.2	-1.9	-1.4	0.5
九州北部	-2.1	-2.1	-0.7	-0.1	-1.3	-1.7	-2.0	-0.8	1.0
九州南部・奄美地方	-1.5	-1.7	-0.8	-0.6	-0.9	-1.5	-0.9	-0.8	0.7

平年差



前年差



②日照時間

2014年12月(平年との比較)

上旬から中旬にかけて北陸地方で短い日照時間となり、その他でも中旬はやや短い日照時間となった

前年同月(2013年12月)と比較

上旬は全国的にやや短く、前年もやや短い中旬は、ほぼ前年並みの日照時間となった

	日照時間 平年比(%)								
	2014年12月			2013年12月(前年)			今年と前年との差(%)		
	上旬	中旬	下旬	上旬	中旬	下旬	上旬	中旬	下旬
北海道地方	90	88	80	89	116	101	1	-28	-21
東北地方	67	68	85	106	89	82	-39	-21	3
関東甲信地方	105	80	110	116	84	109	-11	-4	1
北陸地方	41	30	81	101	31	73	-60	-1	8
東海地方	103	72	113	117	80	101	-14	-8	12
近畿地方	99	56	110	129	68	101	-30	-12	9
中国地方	79	65	103	101	63	78	-22	2	25
四国地方	91	66	104	115	70	98	-24	-4	6
九州北部	57	71	117	108	66	79	-51	5	38
九州南部・奄美地方	79	73	113	128	60	96	-49	13	17

平年差



前年差



③降水量

2014年12月(平年との比較)

中旬は全国的に平年の2倍から3倍の降水量を記録し、北陸では月をとおして多くなった

前年同月(2013年12月)と比較

前年も中旬は降水量が多かったが、今年は前年を上回るかなり多い降水量となった

	降水量 平年比(%)								
	2014年12月			2013年12月(前年)			今年と前年との差(%)		
	上旬	中旬	下旬	上旬	中旬	下旬	上旬	中旬	下旬
北海道地方	148	251	85	128	109	100	20	142	-15
東北地方	188	224	111	55	337	66	133	-113	45
関東甲信地方	98	335	76	53	253	38	45	82	38
北陸地方	281	205	185	103	140	129	178	65	56
東海地方	96	374	61	98	157	61	-2	217	0
近畿地方	102	288	121	153	127	143	-51	161	-22
中国地方	117	241	58	144	118	140	-27	123	-82
四国地方	98	369	85	194	220	113	-96	149	-28
九州北部	130	251	51	102	182	66	28	69	-15
九州南部・奄美地方	75	245	45	122	244	51	-47	1	-6

平年差



前年差



気象庁ホームページより引用

平年値は過去30年(1981年~2010年)の平均
スーパーマーケット統計事務局作成