

スーパーマーケット販売統計調査資料

2021年1月実績 速報版(パネル270)

12月実績 確報版(パネル270)

2020年 年間集計 確報版

(2021年2月24日公表)

調査資料概要

【パネル270社集計】

食品を中心に扱うスーパーマーケットを対象に同一企業を集計

【集計項目】

商品分類別・エリア別・保有店舗別集計

集計企業数、総店舗数、総売場面積、店舗平均月商、売場1㎡あたり売上高

【速報版・確報版】

速報版:前月販売実績を速報値として公表 確報版:速報値に精度の高い集計を加え確報値として公表

【全店・既存店】

全店:前年同月全営業店舗と当月全営業店舗の比較 既存店:前年同月、当月共に営業の店舗による比較

【商品分類】

総売上高	食品合計	生鮮三部門	青果	野菜類、果実類、花
			水産	魚介類、塩干物
			畜産	食肉類、肉加工品
		惣菜	惣菜、折詰料理、揚物、弁当、おにぎり、寿司、インスタアペーカリー、ファーストフード	
		日配	豆腐、こんにゃく、納豆、練製品、佃煮、漬物、パン、卵、乳製品、生菓子、冷凍食品、アイスクリーム	
		一般食品	調味料、瓶詰詰、乾物、米、小麦粉、乾麺、嗜好品、菓子、酒類	
	非食品	日用雑貨品、医薬・化粧品、家具インテリア、家電製品、婦人衣料、紳士衣料、文具、玩具		
その他	テナント売上高、タバコ・ギフト販売、その他取次業(DPE、クリーニング、宅配便、レンタル、チケット販売等)			

【地方分類】

北海道・東北地方	北海道、青森、岩手、秋田、宮城。山形、福島
関東地方	茨城、栃木、群馬、埼玉、千葉、東京、神奈川
中部地方	新潟、富山、石川、福井、山梨、長野、岐阜、静岡、愛知
近畿地方	三重、滋賀、奈良、和歌山、京都、大阪、兵庫
中国・四国地方	岡山、広島、鳥取、島根、山口、香川、徳島、愛媛、高知
九州地方・沖縄地方	福岡、佐賀、長崎、大分、熊本、宮崎、鹿児島、沖縄
北日本日本海側	北海道の日本海側とオホーツク海側(宗谷南部)、東北日本海側
太平洋側	北海道の太平洋側とオホーツク海側(網走・北見・紋別地方)、東北太平洋側
東日本日本海側	北陸地方
太平洋側	関東甲信、東海地方
西日本日本海側	近畿日本海側、山陰、九州北部地方
太平洋側	近畿太平洋側、山陽、四国、九州南部
沖縄・奄美	鹿児島県奄美地方、沖縄地方

一般社団法人 全国スーパーマーケット協会

一般社団法人 日本スーパーマーケット協会

オール日本スーパーマーケット協会

スーパーマーケット販売統計調査に関するお問い合わせ

tokei@super.or.jp

2021年2月24日

一般社団法人 全国スーパーマーケット協会
 一般社団法人 日本スーパーマーケット協会
 オール日本スーパーマーケット協会

スーパーマーケット販売統計調査 2021年1月実績 速報版 (パネル270)

	全店売上高 (万円)	構成比	前年同月比 (全店)	前年同月比 (既存店)
総売上高	93,038,429	100.0%	106.9%	106.0%
食品合計	84,540,760	90.9%	107.8%	106.8%
生鮮3部門合計	33,653,652	36.2%	109.2%	108.2%
青果	13,238,627	14.2%	109.7%	108.7%
水産	8,609,378	9.3%	106.3%	105.4%
畜産	11,805,648	12.7%	110.8%	109.8%
惣菜	9,270,072	10.0%	100.9%	99.8%
日配	18,052,174	19.4%	107.8%	106.9%
一般食品	23,564,862	25.3%	108.8%	107.8%
非食品	6,294,922	6.8%	100.3%	100.4%
その他	2,202,796	2.4%	96.9%	97.0%

地方分類別集計

エリア	全店売上高 (万円)	集計対象企業数	前年同月比 (全店)	前年同月比 (既存店)
北海道・東北地方	12,641,458	43	107.6%	107.2%
関東地方	34,454,889	73	107.8%	107.2%
中部地方	11,570,461	53	108.5%	106.4%
近畿地方	20,251,942	44	104.3%	103.7%
中国・四国地方	9,265,428	34	108.3%	106.5%
九州・沖縄地方	4,854,251	23	102.3%	101.7%

保有店舗数別集計

保有店舗数	全店売上高 (万円)	集計対象企業数	前年同月比 (全店)	前年同月比 (既存店)
1~3店舗	607,993	46	101.5%	102.1%
4~10店舗	4,379,451	81	104.0%	104.3%
11~25店舗	9,393,350	54	107.4%	107.0%
26~50店舗	15,897,845	44	107.0%	106.7%
51店舗以上	62,759,791	45	107.0%	105.9%

集計企業数 (社)	270	既存店総売上高 (万円)	91,303,613
総店舗数 (店舗)	8,029	店舗平均月商 (万円)	11,588
総売場面積 (㎡)	13,407,727	売場1㎡あたり売上高 (万円)	6.9

※売上高は税抜金額

※売上高は千円以下、構成比・前年同月比は小数点第2位以下四捨五入

2021年2月24日

一般社団法人 全国スーパーマーケット協会
 一般社団法人 日本スーパーマーケット協会
 オール日本スーパーマーケット協会

スーパーマーケット販売統計調査
 2020年12月実績 確報版 (パネル270)

	全店売上高 (万円)	構成比	前年同月比 (全店)	前年同月比 (既存店)
総売上高	109,845,000	100.0%	104.6%	103.6%
食品合計	99,606,644	90.7%	105.0%	103.8%
生鮮3部門合計	39,109,461	35.6%	105.5%	104.4%
青果	14,327,730	13.0%	102.6%	101.7%
水産	11,192,541	10.2%	105.7%	104.5%
畜産	13,589,191	12.4%	108.6%	107.3%
惣菜	11,009,344	10.0%	102.0%	100.8%
日配	20,791,651	18.9%	105.3%	104.2%
一般食品	28,696,187	26.1%	105.2%	104.1%
非食品	7,485,664	6.8%	103.1%	102.6%
その他	2,752,743	2.5%	98.4%	98.6%

地方分類別集計

エリア	全店売上高 (万円)	集計対象企業数	前年同月比 (全店)	前年同月比 (既存店)
北海道・東北地方	16,033,684	43	103.9%	103.2%
関東地方	40,967,359	73	104.8%	104.2%
中部地方	13,760,951	53	105.3%	102.2%
近畿地方	22,128,787	44	105.1%	104.2%
中国・四国地方	10,997,797	34	105.6%	103.8%
九州・沖縄地方	5,956,422	23	100.9%	100.6%

保有店舗数別集計

保有店舗数	全店売上高 (万円)	集計対象企業数	前年同月比 (全店)	前年同月比 (既存店)
1~3店舗	826,338	47	100.1%	100.5%
4~10店舗	5,230,618	80	100.7%	101.3%
11~25店舗	11,683,587	54	104.0%	102.5%
26~50店舗	19,835,499	44	104.1%	103.3%
51店舗以上	72,268,957	45	105.2%	104.0%
集計企業数 (社)	270	既存店総売上高 (万円)	107,721,689	
総店舗数 (店舗)	8,040	店舗平均月商 (万円)	13,662	
総売場面積 (㎡)	13,421,079	売場1㎡あたり売上高 (万円)	8.2	

※売上高は税抜金額

※売上高は千円以下、構成比・前年同月比は小数点第2位以下四捨五入

2021年2月24日

一般社団法人 全国スーパーマーケット協会
 一般社団法人 日本スーパーマーケット協会
 オール日本スーパーマーケット協会

スーパーマーケット販売統計調査 2020年 年間実績 (パネル270) 確報版

	全店売上高 (万円)	構成比	前年比 (全店)	前年比 (既存店)
総売上高	1,145,340,762	100.0%	106.3%	105.0%
食品合計	1,032,786,176	90.2%	106.9%	105.6%
生鮮3部門合計	398,945,929	34.8%	108.8%	107.4%
青果	160,923,784	14.1%	109.0%	107.7%
水産	101,173,142	8.8%	107.0%	105.5%
畜産	136,849,003	11.9%	110.0%	108.5%
惣菜	113,265,174	9.9%	101.3%	100.0%
日配	225,467,669	19.7%	107.3%	105.8%
一般食品	295,107,405	25.8%	106.5%	105.2%
非食品	79,546,765	6.9%	102.7%	101.2%
その他	33,007,821	2.9%	96.0%	96.4%

エリア別集計

エリア	全店売上高 (万円)	集計対象企業数	前年比 (全店)	前年比 (既存店)
北海道・東北地方	158,470,076	43	106.1%	104.9%
関東地方	428,617,535	73	107.6%	106.5%
中部地方	142,022,096	53	107.1%	104.8%
近畿地方	241,441,576	44	104.6%	103.7%
中国・四国地方	114,675,742	34	106.8%	105.3%
九州・沖縄地方	60,113,738	23	102.0%	100.7%

保有店舗数別集計

保有店舗数	全店売上高 (万円)	集計対象企業数	前年比 (全店)	前年比 (既存店)
1~3店舗	7,786,705	45	102.2%	103.1%
4~10店舗	53,866,722	79	103.2%	103.9%
11~25店舗	127,961,809	59	106.3%	104.7%
26~50店舗	198,367,296	43	105.9%	105.1%
51店舗以上	757,358,230	44	106.6%	105.1%

※保有店舗数カテゴリーは2020年1月時点での保有店舗数による分類

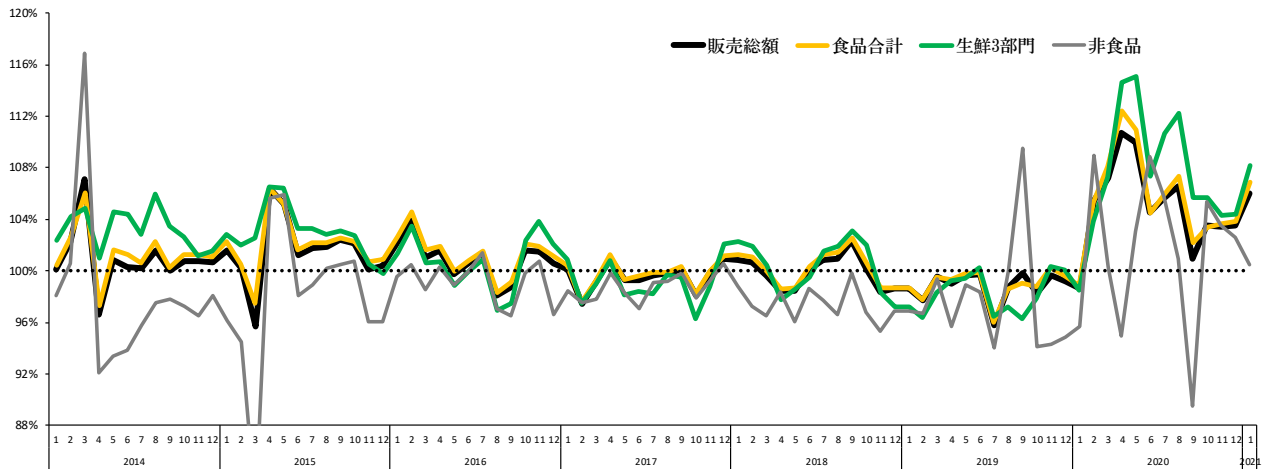
集計企業数 (社)	270	既存店総売上高 (万円)	1,119,521,050
-----------	-----	--------------	---------------

※売上高は税抜金額

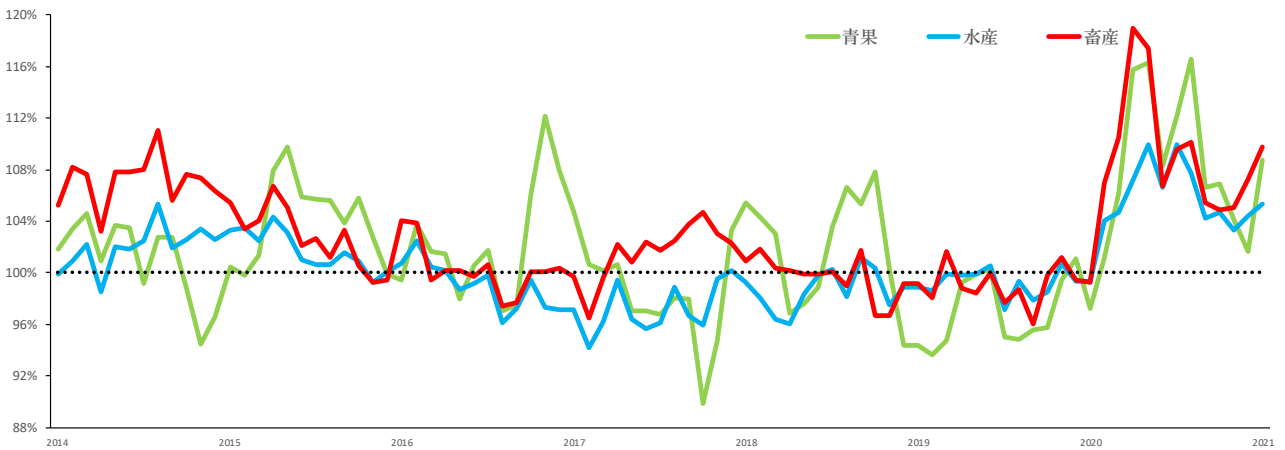
※売上高は千円以下、構成比・前年同月比は小数点第2位以下四捨五入

スーパーマーケット販売統計(パネル270) 既存店前年同月比推移 2014年1月～

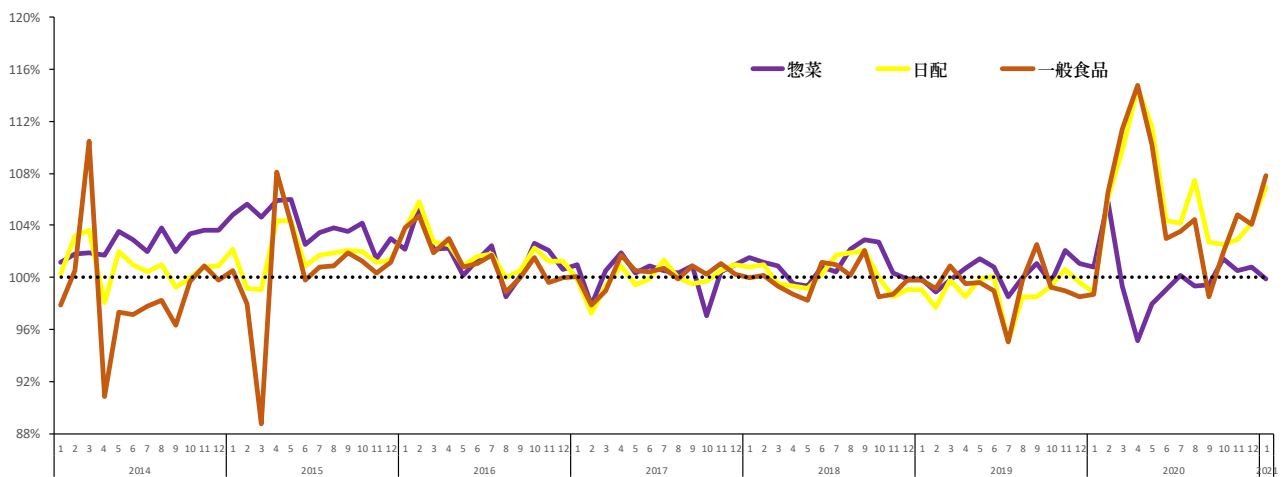
総売上高・食品合計・生鮮3部門・非食品



青果・水産・畜産



惣菜・日配・一般食品



※2021年1月実績は速報版

c

2021年1月エリア別気候状況

気温の特徴：全国的に気温は上旬は低く、下旬は高く、気温の変化が大きかった

上旬：北・西日本と沖縄・奄美でかなり低く、東日本では低かった。

中旬：沖縄・奄美で低かった。北・東・西日本では平年並だった。

下旬：東・西日本でかなり高く、北日本と沖縄・奄美が高かった。

2020年1月との比較：上旬は全国的にかなり低く、中旬以降も前年より低い気温となった

	平年との比較 (°C)						今年と前年との差 (°C)		
	2021年1月			2020年1月 (前年)			上旬	中旬	下旬
	上旬	中旬	下旬	上旬	中旬	下旬			
北日本 日本海側	-3.8	-0.2	1.5	0.5	1.6	2.8	-4.3	-1.8	-1.3
太平洋側	-3.8	-0.2	1.6	0.7	1.4	2.8	-4.5	-1.6	-1.2
東日本 日本海側	-2.5	-0.4	1.8	2.2	2.5	4.0	-4.7	-2.9	-2.2
太平洋側	-1.4	0.3	2.5	2.1	2.1	3.7	-3.5	-1.8	-1.2
西日本 日本海側	-3.2	0.3	3.5	2.9	1.6	4.4	-6.1	-1.3	-0.9
太平洋側	-2.9	0.0	3.3	2.3	1.3	4.2	-5.2	-1.3	-0.9
沖縄・奄美	-2.3	-1.1	1.7	1.4	0.9	2.2	-3.7	-2.0	-0.5



日照時間の特徴：西日本日本海側では日照時間はかなり多かった

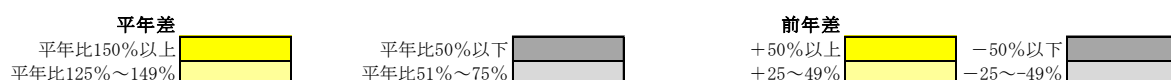
上旬：東日本日本海側と沖縄・奄美でかなり少なかった一方、北日本太平洋側では多かった。

中旬：西日本でかなり多く、沖縄・奄美で多かった。一方、北日本太平洋側で少なかった。

下旬：北・東・西日本日本海側と沖縄・奄美で多かった。一方、東日本太平洋側でかなり少なく、北日本太平洋側で少なかった。

2020年1月との比較：上旬は全国的にやや少なく、中旬以降は西日本を中心に多い日照時間となった

	日照時間 平年比 (%)						今年と前年との差 (%)		
	2021年1月			2020年1月 (前年)			上旬	中旬	下旬
	上旬	中旬	下旬	上旬	中旬	下旬			
北日本 日本海側	87	104	131	113	133	117	-26	-29	14
太平洋側	111	91	89	112	91	93	-1	0	-4
東日本 日本海側	54	108	137	107	94	104	-53	14	33
太平洋側	108	102	82	103	89	64	5	13	18
西日本 日本海側	93	155	119	122	83	61	-29	72	58
太平洋側	107	135	105	132	84	64	-25	51	41
沖縄・奄美	51	117	151	195	85	157	-144	32	-6



降水量の特徴：東日本日本海側では降水量はかなり多く、記録的な大雪となった所もあった

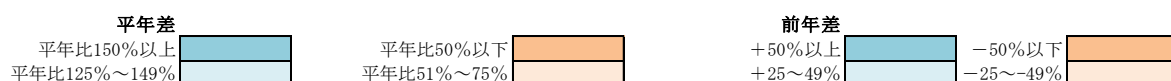
上旬：東日本日本海側でかなり多く、北日本日本海側では多かった。一方、東日本太平洋側でかなり少なく、西日本では少なかった。

中旬：西日本日本海側と沖縄・奄美でかなり少なく、東・西日本太平洋側で少なかった。一方、北・東日本日本海側で多かった。

下旬：西日本太平洋側でかなり多く、北・東日本太平洋側と西日本日本海側、沖縄・奄美で多かった。一方、北・東日本日本海側で少なかった。

2020年1月との比較：北・東日本日本海側ではかなり多く、東日本太平洋側や西日本ではかなり少なくなった

	降水量 平年比 (%)						今年と前年との差 (%)		
	2021年1月			2020年1月 (前年)			上旬	中旬	下旬
	上旬	中旬	下旬	上旬	中旬	下旬			
北日本 日本海側	116	115	70	51	55	86	65	60	-16
太平洋側	75	96	120	94	44	258	-19	52	-138
東日本 日本海側	214	122	71	106	86	86	108	36	-15
太平洋側	5	21	225	113	66	285	-108	-45	-60
西日本 日本海側	52	40	119	109	34	325	-57	6	-206
太平洋側	14	29	267	102	40	352	-88	-11	-85
沖縄・奄美	108	21	145	6	54	67	102	-33	78



気象庁報道資料「1月の気候」を参考に事務局作成
平年値は過去30年 (1981年~2010年) の平均